

**Zeitschrift:** Textiles suisses - Intérieur  
**Herausgeber:** Office Suisse d'Expansion Commerciale  
**Band:** - (1989)  
**Heft:** 2

## Werbung

### Nutzungsbedingungen

Die ETH-Bibliothek ist die Anbieterin der digitalisierten Zeitschriften. Sie besitzt keine Urheberrechte an den Zeitschriften und ist nicht verantwortlich für deren Inhalte. Die Rechte liegen in der Regel bei den Herausgebern beziehungsweise den externen Rechteinhabern. [Siehe Rechtliche Hinweise.](#)

### Conditions d'utilisation

L'ETH Library est le fournisseur des revues numérisées. Elle ne détient aucun droit d'auteur sur les revues et n'est pas responsable de leur contenu. En règle générale, les droits sont détenus par les éditeurs ou les détenteurs de droits externes. [Voir Informations légales.](#)

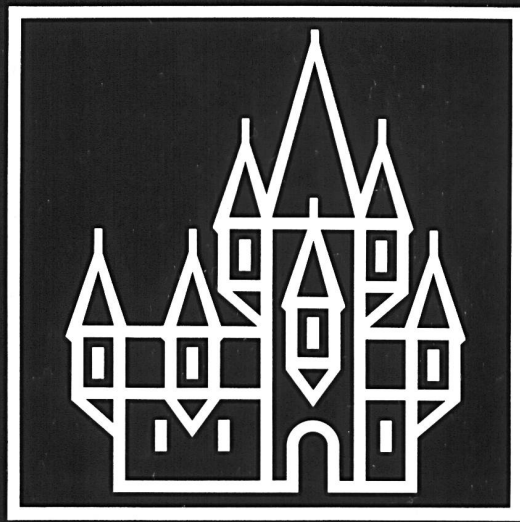
### Terms of use

The ETH Library is the provider of the digitised journals. It does not own any copyrights to the journals and is not responsible for their content. The rights usually lie with the publishers or the external rights holders. [See Legal notice.](#)

**Download PDF:** 04.04.2025

**ETH-Bibliothek Zürich, E-Periodica, <https://www.e-periodica.ch>**

EDLE BETTWÄSCHE.



SCHLOSSBERG

Schlossberg Textil AG · CH-8038 Zürich · Telefon 01/482 73 73 · Telefax 01/481 57 37 · Telex 815 225

# HEIMTEX ZÜRICH

## 42. Fachmesse für Heimtextilien

Montag bis Donnerstag, 4. bis 7. September 1989, 09.00–18.00 Uhr



Textil-  
Mode-Center Zürich

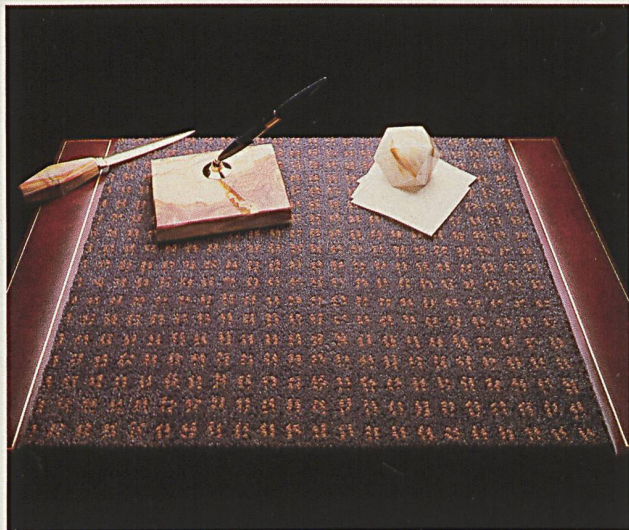
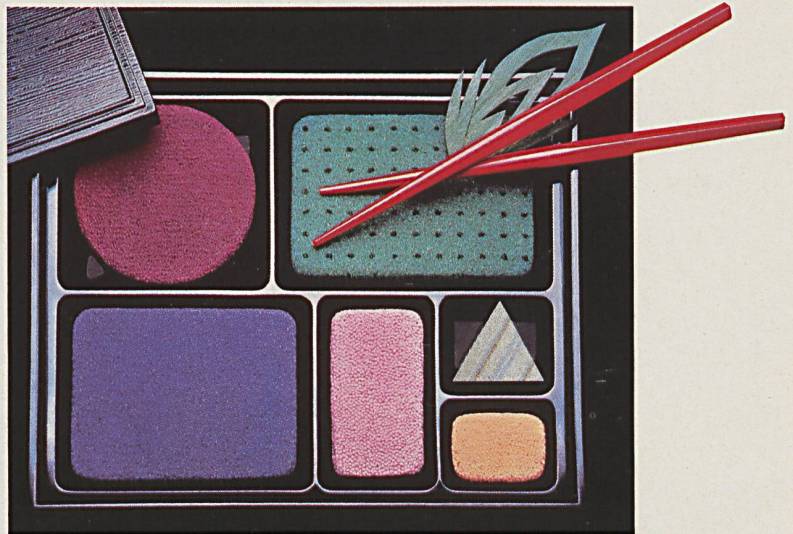
### ***Die vielen Vorteile für Sie liegen auf der Hand:***

- ***Die neusten Kreationen und Trends werden unter einem Dach präsentiert!***
- ***Tür an Tür liegen die Sie interessierenden Kollektionen bereit!***
- ***Konzentriertes Einkaufen bringt Ihnen grossen Zeitgewinn!***

*Sie sehen die massgebendsten Kollektionen schweizerischer und ausländischer Textilfabrikanten:*

*Frottier-, Bett-, Tisch- und Küchenwäsche,  
Bett-Inhalt, Bettüberwürfe, Schlafdecken,  
Gardinen-, Dekor- und Möbelstoffe,  
Teppiche und Bodenbeläge.*

# Teppichböden aus ANTRON® EXCEL für Qualität, Komfort und Schönheit.



Objektteppichböden aus ANTRON EXCEL Fasern von Du Pont wurden speziell für höchste Beanspruchungen entwickelt und bieten Ihnen unzählige Möglichkeiten der Gestaltung in stark frequentierten Bereichen wie Bürogebäuden und Banken, Krankenhäuser, Schulen, Hotels, Kaufhäuser und Restaurants bis hin zu Flugabfertigungsgebäuden.

ANTRON EXCEL Teppichböden stehen in einer großen Palette attraktiver Farben, Strukturen und Dessins zur Verfügung, die Ihrer Kreativität keinerlei Grenzen setzt, so daß Sie den Teppichboden zum ausdrucksstarken Bestandteil eines Objektes machen können.

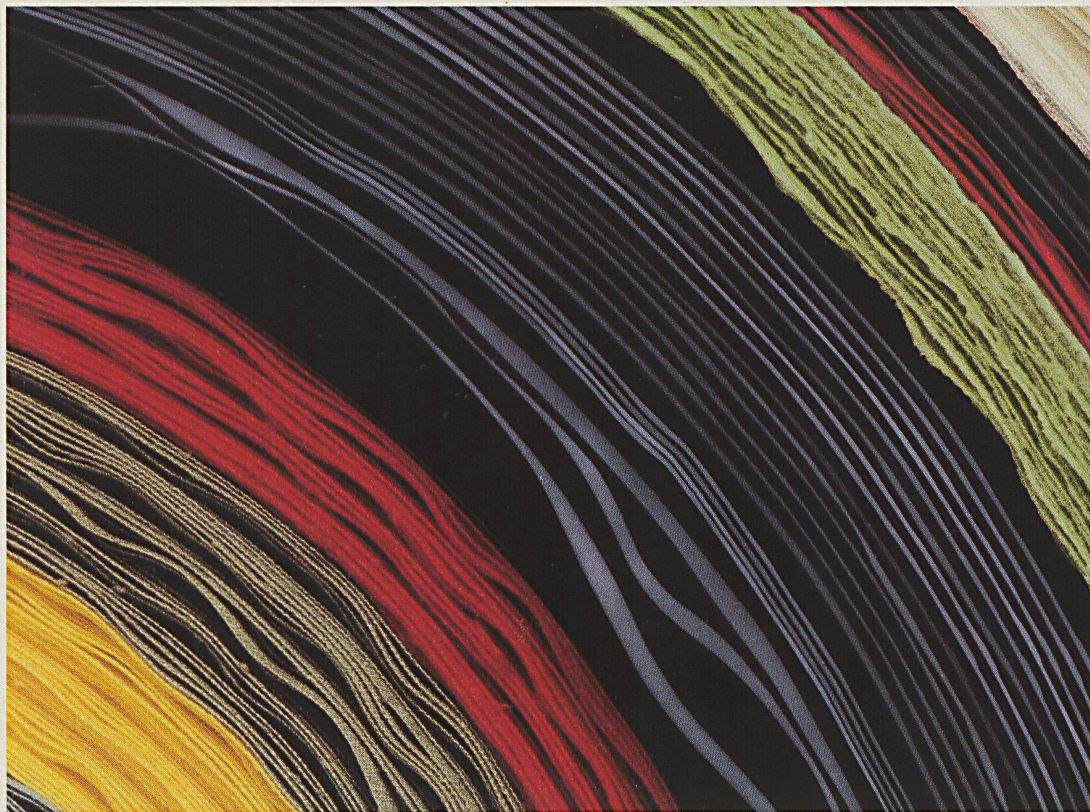
Der quadratische Faserquerschnitt mit den vier Hohlräumen von ANTRON EXCEL bietet Ihnen außergewöhnliche Eigenschaften

wie Verschleißfestigkeit, Pflegeleichtigkeit in Verbindung mit der Fähigkeit, Schmutz zu kaschieren sowie dauerhaften Schutz gegen statische Aufladungen. Deswegen bleiben Teppichböden aus ANTRON EXCEL sichtbar länger sauber.

Kein Wunder, daß immer mehr Teppichböden aus ANTRON EXCEL von Du Pont für stark beanspruchte Bereiche empfohlen werden, wo dauerhaft schönes Aussehen zählt. Allein in Europa wurden bisher über 100 Millionen Quadratmeter verlegt.

Weitere Informationen und Prospekte erhalten Sie auf Anfrage von:  
Du Pont de Nemours International S.A.  
Flooring Systems, Postfach 50  
1218 Le Grand-Sacconnex, Genf.

**DU PONT**



# 16. 9. 1989 TAG DER TEXTILINDUSTRIE

Die Schweizer Textil- und Bekleidungsindustrie kann auf eine lange Tradition zurückblicken. Sie setzte zum Teil auch die Grundlage für die Entwicklung anderer Industriezweige.

Heute hat sie dank ihrem hohen Qualitätsniveau, ihrer Kreativität und ihrem modischen Flair einen festen Platz im internationalen Textilmarkt. Sie verbindet Spezialisierung mit hochentwickelter Technologie. Ihre Produkte werden deshalb auch in Zukunft gefragt sein.

Am Samstag, 16. September 1989, öffnen 60 Firmen der Textil- und Bekleidungsindustrie ihre Türen. Wir heissen Sie willkommen!

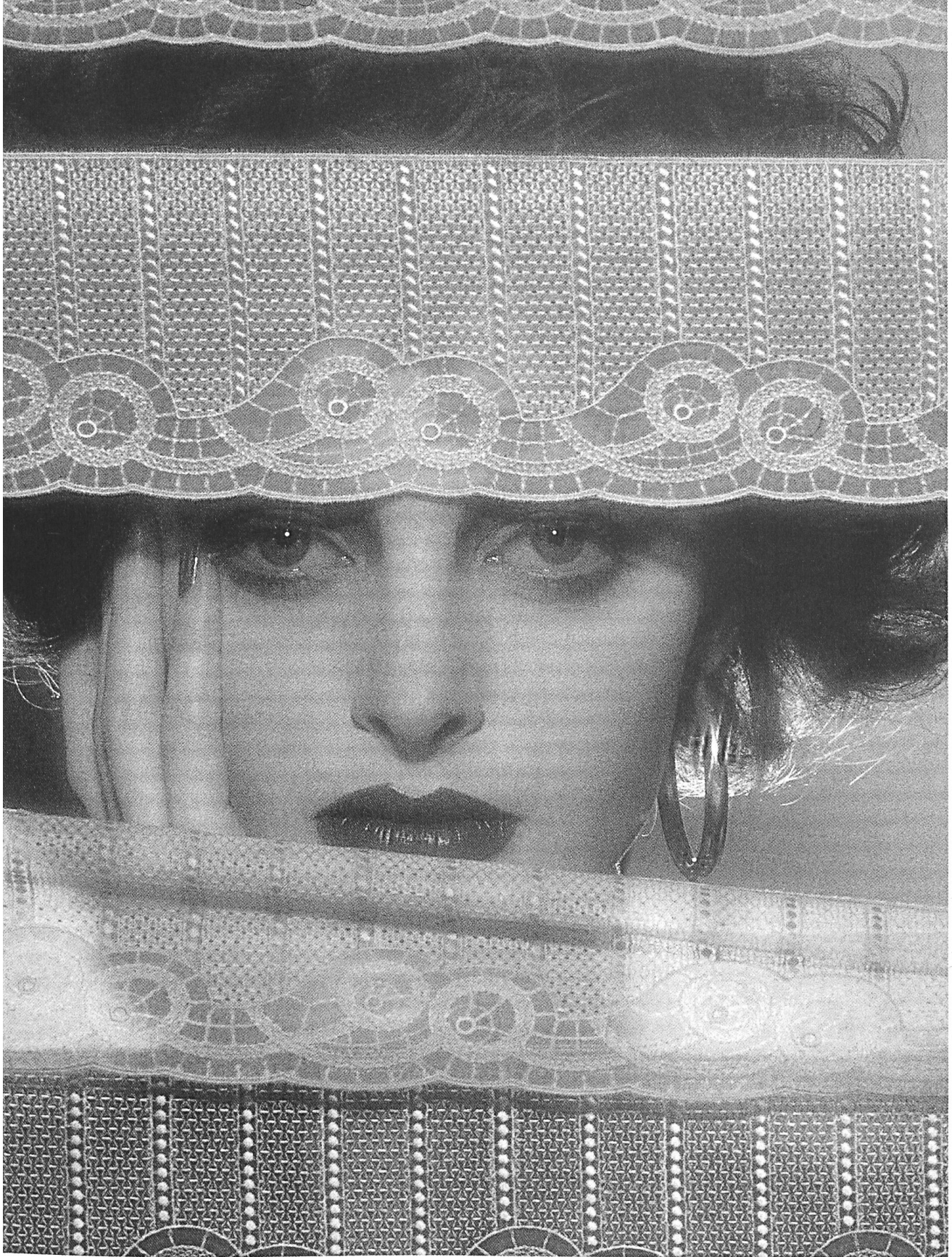
Bally Band AG  
5012 Schönenwerd  
Bandfabrik Breitenbach AG  
4226 Breitenbach  
Bäumlin AG  
9425 Thal  
Bethge AG  
4800 Zofingen  
Blumer Söhne & Cie AG  
8427 Rorbas-Freienstein  
Boller, Winkler AG  
8488 Turbenthal  
Hermann Bühler AG  
8482 Sennhof  
Coyarn AG  
9469 Haag  
création baumann  
4901 Langenthal  
Emar AG  
6414 Oberarth  
Eskimo Textil AG  
8488 Turbenthal  
Fehlmann AG  
5040 Schöffland  
Feinweberei Elmer AG  
8636 Wald  
Gebrüder Frey AG  
8832 Wollerau  
Gebrüder Leemann AG  
9620 Lichtensteig  
Kurt Grütter  
9620 Lichtensteig  
Gugelmann & Cie AG  
4914 Roggwil  
Habis Textil AG  
9230 Flawil  
Heberlein Textildruck AG  
9630 Wattwil  
Hofmann & Co AG  
8730 Uznach  
ISA Sallmann AG  
8580 Amriswil  
Otto Kauf AG  
9642 Ebnat-Kappel  
Keller & Co. AG  
8636 Wald  
Kesmalon AG  
8856 Tuggen  
Arthur Kessler  
8855 Nuolen  
Walter Knoepfel AG  
9053 Teufen  
H. Kuny & Cie AG  
5024 Küttigen  
Lang & Co.  
6260 Reiden  
Lauterburg & Cie AG  
3550 Langnau im Emmental  
Media AG  
9410 Heiden  
Meyer-Mayor AG  
9652 Neu St. Johann  
Möbelstoffe Langenthal AG  
4900 Langenthal  
R. Müller & Cie. AG  
5703 Seon  
Müller & Steiner AG  
8716 Schmerikon  
Niederer & Co. AG  
9620 Lichtensteig  
Ruckstuhl AG  
4900 Langenthal  
E. Ruoss-Kistler AG  
8863 Buttikon  
Salzmann AG  
8637 Laupen/Wald ZH  
Schild-Kleiderfabrik am Rotsee AG  
6002 Luzern  
Schweiz. Gesellschaft für Tüllindustrie  
9542 Münchwilen  
SLG Textil AG  
8432 Zweiden  
Spinnerei am Uznaberg  
8730 Uznach  
Spinnerei an der Lörze  
6340 Baar  
Spinnerei Kunz AG  
5200 Windisch  
Spinnerei Murg AG  
8877 Murg  
Spinnerei & Weberei Dietfurt AG  
9606 Bütschwil  
Stoffel AG  
8887 Mels  
Teppichfabrik Melchnau AG  
4917 Melchnau  
Traxler AG  
8363 Bichelsee  
Truns Tuch- und Kleiderfabrik  
7166 Trun  
Weber & Cie AG  
4663 Aarburg  
Weberei Schläpfer AG  
9053 Teufen  
Weberei Steg AG  
8496 Steg  
Weberei Wängi AG  
9545 Wängi  
Weberei Walenstadt  
8880 Walenstadt  
Weseta, Vereinigte Webereien Sernftal  
8765 Engi  
Wettstein AG  
6252 Dagmersellen  
Zwicky & Co. AG  
8304 Wallisellen



**ALTOCO AG**

Wir fabrizieren Stickereien für Lingerie und Heimtextilien · Embroidery Manufacturers · Fabrication de broderies

CH-9001 St.Gallen, Telex 77 641  
St.Leonhardstr. 61, Tel. 071 22 65 74



EXKLUSIV, KREATIV,  
GANZ IM ZEICHEN DER ZEIT

  
**Bischoff**  
ST. GALLEN · SCHWEIZ

BISCHOFF TEXTIL AG  
BOGENSTRASSE 9  
CH-9001 ST. GALLEN  
TEL. 071/29 01 11  
TELEX BTEX STGALL 77192  
TELEFAX 071/27 76 91

KLEIDERSTOFFE UND FOULARDS, BETTWÄSCHE UND EINRICHTUNGSTOFFE.

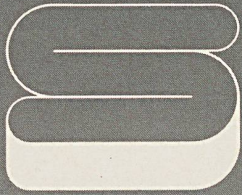


ADRIAN SUTTER GÖTTSCHE LOWE

CHRISTIAN FISCHBACHER STOFF-KREATIONEN ST. GALLEN COMO WUPPERTAL AMSTERDAM LONDON PARIS NEW YORK TOKYO

*Christian Fischbacher*





WEBEREI  
SCHLÖPFER  
AG

CH - 9053 Teufen

Telefon 071/331166

Telefax 071/332761

Telex 71198 WEBCO



Hersteller von modischen Geweben  
Fabricants de tissus hautes nouveautés  
Manufacturers of exclusive fabrics



# DIE GRÖSSTE TEPPICHMESSE DER WELT

8.-11.1.1990

DIESE VIER  
MESSETAGE  
ENTSCHEIDEN  
ÜBER IHREN  
JAHRES-  
ERFOLG.

Die domotex hannover '90 ist die größte internationale

Fachmesse für Teppiche und Teppichböden.

Über 650 Aussteller aus 34 Ländern präsentieren das

vollständige Weltmarkt-Angebot an:

- Handgefertigte Teppiche
- Webteppiche
- Textile und elastische Fußbodenbeläge
- Fasern, Garne
- Anwendungstechnik, Warenpräsentation

auf mehr als 120.000 m<sup>2</sup> Ausstellungsfläche.



8.-11.1.1990

**domotex  
hannover**

Internationale Fachmesse für Teppiche + Teppichböden

Deutsche Messe AG, Messegelände, D-3000 Hannover 82, Telefon (0511)  
89-0, Telex 9 22 728, Telefax (0511) 8 93 26 26, BTX \*30243 #

Weitere Informationen:

Reisebüro KUONI AG, Abteilung Hannover-Messe, Neue Hard 7, CH-8037  
Zürich, ☎ (1) 2774444, Telex 823052, Fax (1) 2710001



# FORSTER WILLI ST-GALL

Garnitures brodées pour vos draps • Gestickte Garnituren für Ihre Bettwäsche  
 Embroidered trimmings for your bedlinen • Guarniciones bordadas par sus sábanas

## Agents:

**FRANCE:**  
 Projety  
 110, rue Richelieu  
 F-75002 Paris

**GREAT BRITAIN:**  
 Forster Willi UK Ltd.  
 84 Baker Street  
 London W1M 1DL

**USA:**  
 Marcel Banziger Inc.  
 110 West 40th Street  
 New York, N.Y. 10018

**JAPAN:**  
 Messrs.  
 Liebermann Waelchli + Co. Ltd.  
 P.O. Box 243  
 Shinjuku Mitsui Bldg.  
 Tokyo  
 Messrs.  
 Liebermann Waelchli + Co. Ltd.  
 P.O. Box 108 Semba  
 Osaka

**DEUTSCHLAND:**  
 Forster Willi + Co. AG  
 Flurhofstrasse 150  
 CH-9001 St. Gallen

## Agenti:

**ITALIA:**  
 Insieme S.N.C.  
 Di Carlalberto E Lorenzo Relli  
 Via Enrico Poggi 9  
 I-50129 Firenze  
 Alessandro Morandi  
 c/o R.I.E.  
 Via Capranica 14  
 I-20131 Milano  
 Sig. Nicolo Passaquindici  
 Via Boncompagni 93  
 I-00187 Roma

Rag. Enzo Pietrogiovanni  
 Via Filippo Turati 13  
 I-70124 Bari

Dott. Vito Laterza  
 Via Sant'Andrea 48  
 I-31010 Paderno del Grappa

## Agentes:

**ESPAÑA:**  
 Don Pedro García Flores  
 Esparteros 11  
 E-Madrid 12  
 Dauka Exclusivas SA  
 Llull 47-49  
 E-Barcelona 5

D. Ricardo Candela Vert  
 Calle Salamanca 13  
 E-Valencia

## Agentes:

**PORTUGAL:**  
 Alsilor  
 A.J.G. Silva, Lda.  
 Av. Almirante Reis 89, 6º, D  
 P-Lisboa  
 C. Vaquero dos Santos  
 P. do Marquês de Pombal 250  
 P-Porto

**FORSTER WILLI & CO. AG**  
 FLURHOFSTRASSE 150  
 CH-9001 ST. GALLEN  
 TEL. 071 25 55 15

# MARVEL

DIE MEISTERSCHAFT DES UNIKATS  
DAS HANDWERK DES REGENBOGENS  
AUF REINER SEIDE

Jakob Schlaepfer & Co. AG



Distribution

BRD/Schweiz · Glen Saxon Textil GmbH · Holzerstrasse 64/66 · Postfach 49 · D-4053 Jüchen (Hochneukirch) BRD · Tel. 02164/2247 · Telex 8529267 · Telefax 02164/2783  
Italien · Dedar Srl · Via G. P. Clerici 35 · I-21046 Gerenzano (VA) Italia · Tel. 02/9681381 · Telex 326158 Dedari · Telefax 02/9689139  
USA · Jakob Schlaepfer Inc · 5418 Mc Connell Avenue · Marina del Rey Park / Los Angeles / California 90066 · Tel. 213/306/1696 · Telefax 213/301/0319  
Frankreich · Jakob Schlaepfer Sarl · 58 Rue des Mathurins · F-75008 Paris / France · Tel. 01/42669406 · Telex 200985 Bird · Telefax 01/42669407  
Weitere Informationen · Jakob Schlaepfer & Co. AG · Teufenerstr. 11 · CH-9001 St.Gallen / Schweiz · Tel. 071/201140 · Telex 77164 · Telefax 071/221418

**FABRIC FRONTLINE** überrascht wieder mit neuem – doch unverwechselbarem Chic. Mit einer exklusiven, topmodischen Kollektion für Bett und Bad.

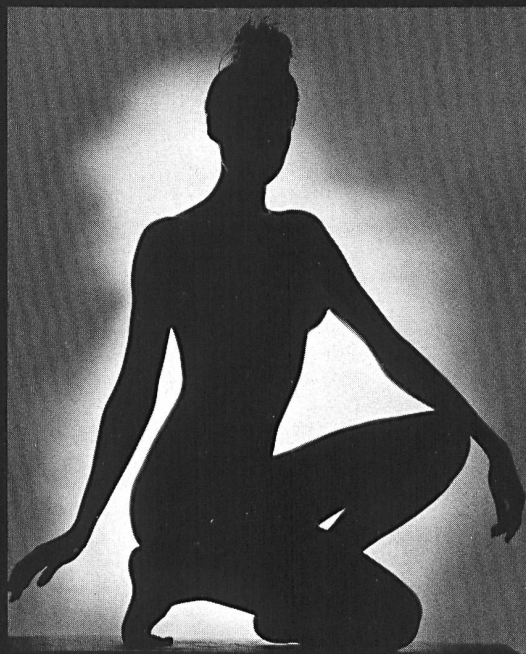
Wie immer, präsentiert von **BONJOUR OF SWITZERLAND**. Am Stand 555, Heimtex Zürich.

Ausserdem finden Sie dort die neuen, raffinierten Dessins und Farbkombinationen für die edelste Satin- und Jersey-Bettwäsche: Collection Elégance 90. Und natürlich viel Interessantes und Erfrischendes im Frottierbereich.

Boller, Winkler AG · Spinnerei, Weberei · 8488 Turbenthal, Schweiz · Tel. 052 45 15 21



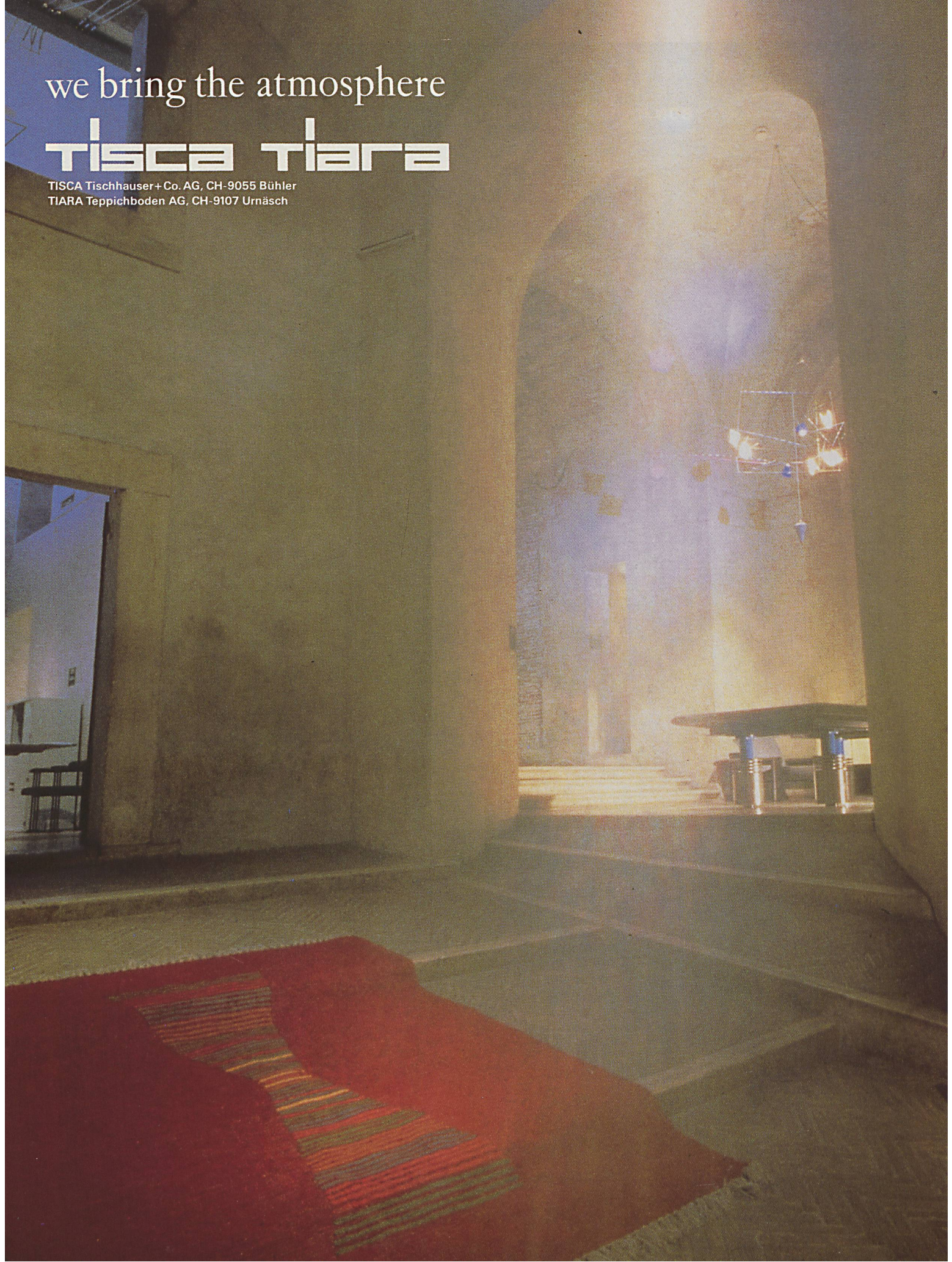
La surprise – c'est... **BONJOUR**



we bring the atmosphere

**TISCA TIARA**

TISCA Tischhauser+Co. AG, CH-9055 Bühler  
TIARA Teppichboden AG, CH-9107 Urnäsch



PARTNER RENOMMIERTESTER

HOTELS UND RESTAURANTS - WELTWEIT,

SEIT GENERATIONEN



**S+B**

**SCHEITLIN  
+ BORNER**  
of Switzerland

Scheitlin + Borner AG  
Leinenweberei  
CH-3076 Worb  
Telefon 031/83 11 51  
Telex 91 24 76  
Telefax 031/83 55 50