

**Zeitschrift:** Textiles suisses - Intérieur  
**Herausgeber:** Office Suisse d'Expansion Commerciale  
**Band:** - (1990)  
**Heft:** 1

**Artikel:** Farblich kombinierbar : Tisca Creation Wilton  
**Autor:** [s.n.]  
**DOI:** <https://doi.org/10.5169/seals-794338>

### **Nutzungsbedingungen**

Die ETH-Bibliothek ist die Anbieterin der digitalisierten Zeitschriften. Sie besitzt keine Urheberrechte an den Zeitschriften und ist nicht verantwortlich für deren Inhalte. Die Rechte liegen in der Regel bei den Herausgebern beziehungsweise den externen Rechteinhabern. [Siehe Rechtliche Hinweise.](#)

### **Conditions d'utilisation**

L'ETH Library est le fournisseur des revues numérisées. Elle ne détient aucun droit d'auteur sur les revues et n'est pas responsable de leur contenu. En règle générale, les droits sont détenus par les éditeurs ou les détenteurs de droits externes. [Voir Informations légales.](#)

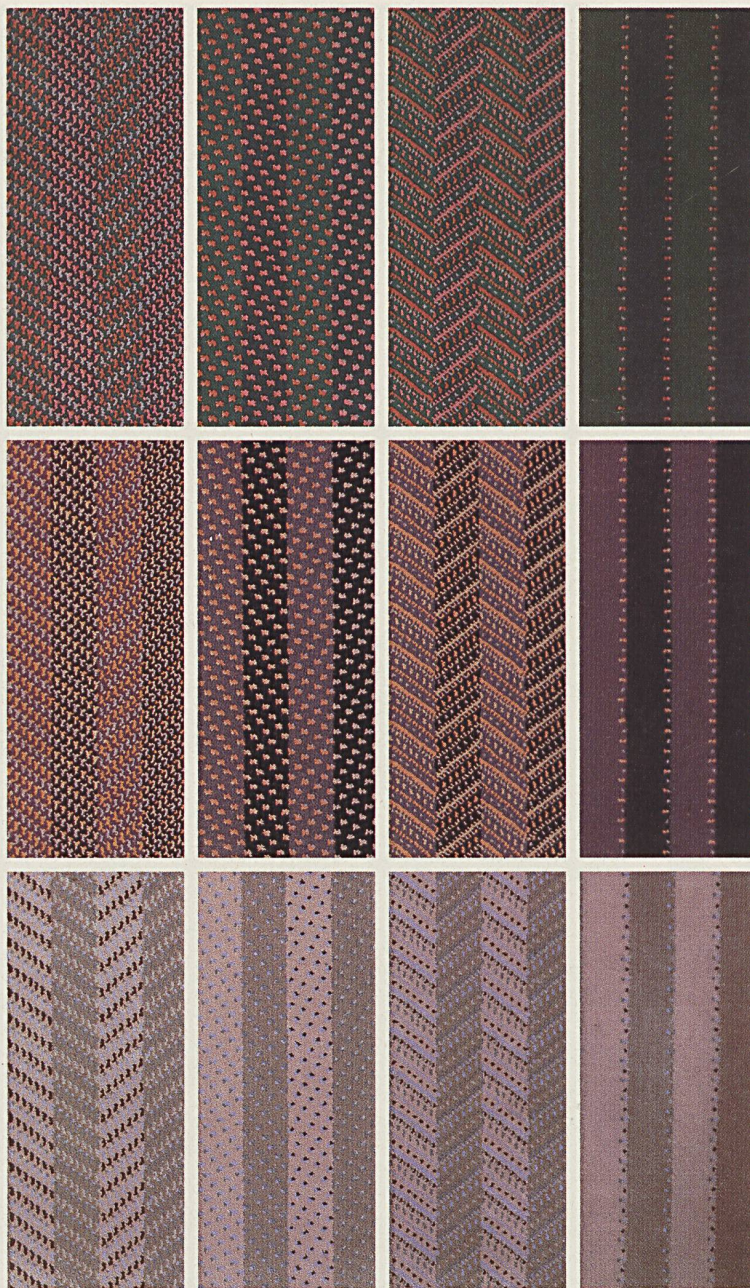
### **Terms of use**

The ETH Library is the provider of the digitised journals. It does not own any copyrights to the journals and is not responsible for their content. The rights usually lie with the publishers or the external rights holders. [See Legal notice.](#)

**Download PDF:** 17.03.2025

**ETH-Bibliothek Zürich, E-Periodica, <https://www.e-periodica.ch>**





Tisca Tischhauser + Co AG, Bühler

FARBBLICH KOMBINIERBAR: TISCA CREATION WILTON

Die Dessins bei den Teppichen gehen hin zu einer klaren Aussage, weg von den verschwommenen kleinen Geometrien oder Tweedmustern. In diese Richtung wurde eine ganze Wilton-Kollektion entwickelt, die auf Wunsch in allen sechs Wiltonqualitäten und verschiedenen Warenbreiten geliefert wird. Die Kollektion ist als Composé kreiert mit vier

verschiedenen Streifendessins, die alle untereinander oder mit Unis kombinierbar sind. Alle Dessins werden mit dem gleichen Einzug gewoben, einzig die Farben müssen gewechselt werden. Die Farben unterscheiden sich in ihren Kombinationen, beispielsweise einem violettstichigen Grau mit Schwarz oder einem recht kräftigen Blau mit Grün, vom herkömmlichen

Sortiment. Dank den farblichen Kombinationen und den Möglichkeiten mit den vier verschiedenen Dessins kann der Teppich je nach gewählter Qualität fast überall im Objekt- und Wohnbereich angewandt werden. Er ist ideales Werkzeug für den kreativen Architekten oder Innenarchitekten.

Heimtextil: Stand 9.0 B 16