

**Zeitschrift:** Gesundheitsnachrichten / A. Vogel  
**Herausgeber:** A. Vogel  
**Band:** 46 (1989)  
**Heft:** 10

## Werbung

### Nutzungsbedingungen

Die ETH-Bibliothek ist die Anbieterin der digitalisierten Zeitschriften. Sie besitzt keine Urheberrechte an den Zeitschriften und ist nicht verantwortlich für deren Inhalte. Die Rechte liegen in der Regel bei den Herausgebern beziehungsweise den externen Rechteinhabern. [Siehe Rechtliche Hinweise.](#)

### Conditions d'utilisation

L'ETH Library est le fournisseur des revues numérisées. Elle ne détient aucun droit d'auteur sur les revues et n'est pas responsable de leur contenu. En règle générale, les droits sont détenus par les éditeurs ou les détenteurs de droits externes. [Voir Informations légales.](#)

### Terms of use

The ETH Library is the provider of the digitised journals. It does not own any copyrights to the journals and is not responsible for their content. The rights usually lie with the publishers or the external rights holders. [See Legal notice.](#)

**Download PDF:** 02.04.2025

**ETH-Bibliothek Zürich, E-Periodica, <https://www.e-periodica.ch>**



## Die beliebten und lehrreichen Bücher aus dem Verlag A. Vogel, Teufen

**Der kleine Doktor** Ein Standardwerk der Naturheilkunde mit hilfreichen Ratschlägen für die Gesundheit; 840 Seiten und 32 Farbbilder; Ganzleinenband, erschienen in 11 Sprachen (Deutsch, Englisch, Französisch, Italienisch, Spanisch usw.).

sFr. 43.50

**Die Natur als biologischer Wegweiser** Für alle, die gesund pflanzen, pflegen, ernten und leben wollen; 720 Seiten, 32 Farbtafeln, umfangreiches Sachregister; Ganzleinenband. sFr. 39.50

**Die Leber als Regulator der Gesundheit** Eine gesunde Leber ist die Voraussetzung zu einem gesunden Leben; ein Ratgeber für alle, die ihre Leber schützen und schonen wollen, damit ihre Gesundheit erhalten bleibt; über 200 Seiten und 8 Farbbilder, in Englisch, Französisch und Italienisch. sFr. 25.—

Neuaufgabe in Deutsch, 485 Seiten

sFr. 32.—

**Gesundheitsführer** durch südliche Länder, Subtropen, Tropen und Wüstengebiete; eine Pflichtlektüre für alle Tropenreisende; 424 Seiten und 8 Farbbilder, flexibler Plastikeinband, in Deutsch und Englisch. sFr. 28.—

**Krebs, Schicksal oder Zivilisationskrankheit?** Ein hochaktuelles Werk, in welchem das Krebsproblem in einer einfachen, verständlichen Form dargelegt und dem Leser nahegebracht wird; 420 Seiten und 24 Farbbilder. sFr. 35.—

**Des Lebens Fülle** Gedichtband von Sophie Vogel mit wunderschönen Illustrationen, Leinenband, 142 Seiten. sFr. 19.—

### Die Bücher sind erhältlich

in der Schweiz bei:

Verlag A. Vogel, CH-9053 Teufen

in Deutschland bei:

Verlagsauslieferung A. Vogel,  
Postfach 5003, D-7750 Konstanz

in Österreich bei:

Buchversand A. Vogel, Melitta Werner,  
Sackgasse 4, A-9131 Leibsdorf



## Warum der extrem steigende Konsum an Schlafmitteln?

Warum leiden immer mehr Menschen an Schlafstörungen?

Seit längerer Zeit befassen sich wissenschaftliche Institutionen mit diesem Problem. Im Zuge dieser Forschungsarbeiten stellte sich heraus, dass die zunehmende Technisierung unserer Umwelt sowie die steigende Elektrifizierung unserer Wohnhäuser und Arbeitsplätze zu argen Störeinflüssen führen, welche speziell im Schlafbereich die Gesundheit des einzelnen beeinflussen können.

Einen Drittel unseres Lebens verbringen wir im Bett. In der Schlafphase sollte sich unser Körper regenerieren und erholen. Um das zu ermöglichen ist die Tätigkeit unseres Organismus reduziert und somit auf sämtliche Störeinflüsse sensibilisiert und besonders anfällig.

Die unsichtbaren Störfaktoren sind:

Fremde magnetische Gleichfelder, elektrische Wechselfelder (50 Hz), magnetische Wechselfelder, elektrostatische Aufladungen, Erdstrahlungen, Wasseradern, Verwerfungszonen, Gitternetzsysteme und Raumgifte wie Formaldehyd u.s.w.

Die Summe all dieser Einflüsse führt zu messbaren gesundheitlichen Beeinträchtigungen, vor allem des vegetativen Nervensystems, aber auch des Hormonsystems. Folgende Krankheitssymptome können auf das Vorhandensein solcher Strahlungseinflüsse hinweisen:

**Schlaflosigkeit, Gliederschmerzen, Schweissausbrüche, Kopfschmerzen, Schwindel, Allergien, Rückenschmerzen, Migräne, Depressionen, Spannungszustände, hormonelle Störungen und vegetative Dystonie u.v.m.**

Nach neusten wissenschaftlichen Erkenntnissen wird diesen Einflüssen bei der Entstehung von degenerativen Prozessen (Krebs, Tumor) eine entscheidende Mitverantwortung zugeschrieben.

Die Erfahrung hat eindeutig gezeigt, dass Patienten, die nicht mehr in Störfeldern schlafen, wieder auf Therapien und Behandlungen ansprechen, also nicht mehr therapieresistent sind. Im weitem verläuft jeder Heilungsprozess viel schneller und die Regeneration und Erholung des Körpers ist gewährleistet.

Sehr wichtig ist ein gesunder Schlafplatz für Kinder, da sich diese noch in der Entwicklungsphase befinden und mehr Schlaf brauchen als Erwachsene.

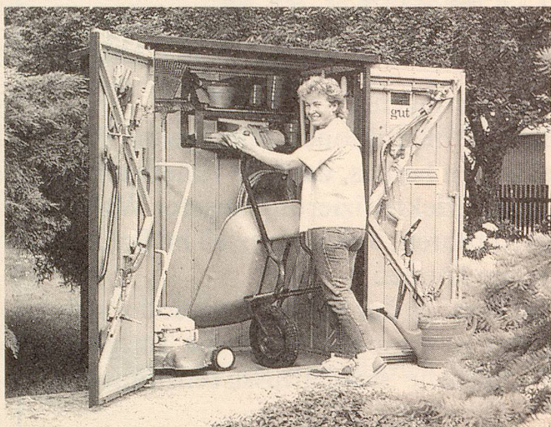
Lassen Sie die Schlafstellen frühzeitig ausmessen, denn nur so sind Sie sicher, ob Sie störungsfrei schlafen.

**Die Beratungsstelle für Baubiologie, 9465 Salez, Sekretariat, Telefon 085 753 00,** garantiert für seriöse Messung und Beratung. Sie verfügt als einzige Institution über die modernsten Messgeräte in der Schweiz und hilft Ihnen mit wertvollen Tips und Hinweisen.



**Normstahl**®

das Markenzeichen für  
besonders hochwertige  
Gartengeräte



Ideal für Reihenhaus-Siedlungen, Tiefgaragen, Campingplätze - kurz überall dort, wo wenig Platz ist; das NORMSTAHL-Gartengerätehaus «Europa-GS» mit Flachdach, bei 159 x 90 cm Grundfläche nur 181 cm hoch.

- ✂ **Gratis-Farbprospekte bitte anfordern** ✂
- |  |  |  |                                       |
|--|--|--|---------------------------------------|
| <b>Für den Garten:</b>   | <b>Für die Garage</b>                          | <input type="checkbox"/> Renovation            | <input type="checkbox"/> Neubau):     |
| <input type="checkbox"/> Gerätehäuser  | <input type="checkbox"/> Komposter             | <input type="checkbox"/> Schwingtore           | <input type="checkbox"/> Torantrieb   |
| <input type="checkbox"/> Gerätebox   | <input type="checkbox"/> Solar-Hügelbeet       | <input type="checkbox"/> Seiten-Sectional-Tore | <input type="checkbox"/> Garagentüren |
| <input type="checkbox"/> <input type="checkbox"/> Ich interessiere mich für moderne, einbruchssichere Türen mit den deutschen und Schweizer Prüfzeugnissen | <input type="checkbox"/> Decken-Sectional-Tore |  |                                       |

**Normstahl**®

NORMSTAHL-Werk  
Industriestrasse 28  
CH-9462 Montlingen  
☎ (071) 782727

## Biologischer Honig

aus dem unberührten spanischen Hochland

Erhältlich in drei Sorten:

Flor de Otono, ein würziger Herbsthonig

Flor de Primavera, ein milder Frühjahrshonig

Mil Flores, Tausendblütenhonig



Den Bienen wird kein Zucker zugefüttert und der Honig wird kalt geschleudert.

Pro ½ kg Fr. 13.-

Pro kg Fr. 23.-

+ Portospesen

Verkauf durch:

**A. Vogel**

Biol. Heilmittel GmbH

9053 Teufen

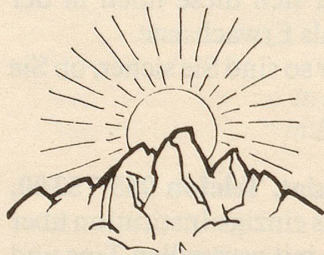
Telefon 071 33 10 23

Nur in der Schweiz!

# SOGLIO

**SOGLIO-PRODUKTE**  
Umfassender Hautschutz  
und intensive Pflege

Speziell für die  
empfindliche Haut  
sparsam - kostbar



**Wirkkraft  
aus dem Bergell**

Versand A. Vogel GmbH  
9053 Teufen, Telefon 071 33 10 23

## Grippe? Erkältung?

### Echinaforce®

### schützt und hilft!

**Zum Vorbeugen:** Dieses biologische Frischpflanzen-Präparat aus der Heilpflanze Echinacea steigert die körpereigenen Abwehrkräfte gegen fiebrige Erkältungskrankheiten, Schnupfen und Katarrh der Stirn- und Rachenhöhle.

**Zum Behandeln:** Wenn Sie bereits erkältet sind, verbessert Echinaforce® das Allgemeinbefinden und fördert ein rasches Überwinden der Erkältung.

In Apotheken und Drogenen.

*aus frischen biologischen Pflanzen.*



## Echinaforce®

zum Vorbeugen und Behandeln!



ein **A. Vogel** Produkt

Bioforce AG, Roggwil

In der BR Deutschland unter dem Namen Echinacea-Tropfen im Handel.



# NOVAFON

## Beschwerden? – Schmerzen? – Verspannungen?

**Was tun?** Durch eine Unterstützung der natürlichen Heilkräfte in Ihrem Körper können Sie sich auf schonende Weise und ohne unerwünschte Nebenwirkungen Erleichterung verschaffen.

**Wie?** Eine bessere Durchblutung und ein gesteigerter Stoffaustausch im schmerzenden Körperbereich vermag oftmals die natürlichen Heilungsprozesse zu aktivieren. Das Ergebnis ist eine Linderung der Beschwerden und eine Verbesserung Ihres Wohlbefindens.

**Mit was?** Das **NOVAFON Intraschallgerät** ist zur Förderung der Durchblutung entwickelt worden. Es erzeugt im Hörschallbereich 100 bis 8000 Schwingungen pro Sekunde. Führt man damit ganz leicht über den Körper – zum Beispiel über eine schmerzende Stelle, so dringen diese Schwingungen (anders als bei gewöhnlichen Massagegeräten) bis zu 6 cm in das Gewebe ein. Dort erzeugen sie eine intensive Art von Massage.

Die Durchblutung und der Stoffaustausch werden wesentlich verbessert und Verspannungen gelöst.

### Was ist das Besondere?

Die grosse Tiefenwirkung, welche nur dank der hohen Schwingungszahl möglich ist, die denkbar einfache Anwendung, und die angenehme und wohltuende Wirkungsweise zeichnen

das **NOVAFON Intraschallgerät** ganz besonders aus. Es ist weltweit das einzige Gerät dieser Art, welches wissenschaftlichen Untersuchungen unterzogen worden ist und sich seit über 30 Jahren bewährt hat.

**Wer benutzt das NOVAFON?** Zu den Benutzern gehören Frauen und Männer aller Altersklassen – Senioren, Sportler, Ärzte, Therapeuten usw. – Hunderttausende in Europa, USA und Kanada.

**Überzeugen Sie sich selbst von der Wirksamkeit dieses Gerätes. Wir gewähren Ihnen ein kostenloses Rückgaberecht innerhalb von 10 Tagen. Oder verlangen Sie Unterlagen bei:**

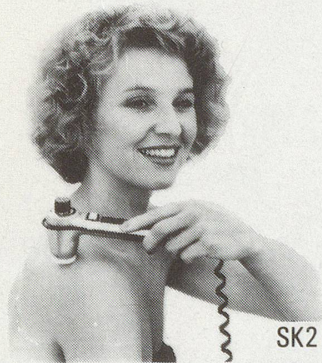
**NOVAFON E. Güdel**  
Elektromedizinische Geräte

Brähenstrasse 3, 8707 Uetikon am See, Tel. 01 920 26 46

### Preis:

Modell SK1, Fr. 330.-; Modell SK2 (mit ausklappbarem Verlängerungsbügel für bequemere Rücken- und Nackenbehandlung) Fr. 370.-. Teilzahlung ist ohne Zuschlag möglich!

**Als Abonnent der «Gesundheits-Nachrichten» erhalten Sie jetzt Fr. 30.- Einführungsrabatt auf das Modell SK2 (mit Bestellung Inserat einsenden).**



SK2



Im vegetarischen, alkohol- und nikotin-freien, ruhigen und gemütlichen

## BIO SANA-«Schlössli»

CH-9057 Weissbad bei Appenzel  
sind Sie immer gut aufgehoben.

Zum Ferien machen, Erholen, Ausruhen, Regenerieren, Wandern, Auftanken, das heimelige Appenzellerland kennenlernen...

Abwechslungsreiche biologische Vollwertkost. Auf Wunsch BIO SANA Intensivkost für natürliche Gewichtsreduktion ohne zu hungern, vitalstoffreiche Rohkost, frische Molke.

Vom Herausgeber der «Gesundheits-Nachrichten» empfohlen! Krankenkassenbeiträge.

860 m ü.M.

Familie Vogt

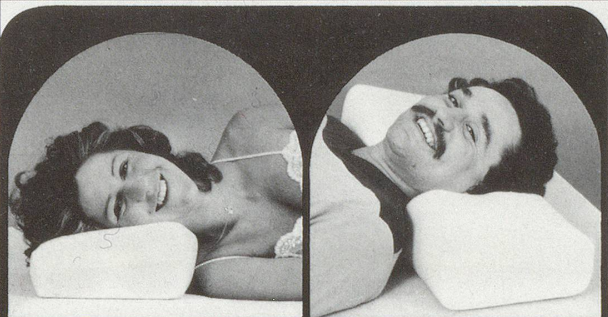
Telefon 071 88 11 06

## Für Ihre Gesundheit

### Naturkost-Urlaub auf dem Moierhof

in Oberbayern, 3 km v. Chiemsee ● Schöne, ruhige Lage ● Biol. Vollwertkost, die schmeckt und bekommt, mit abwechslungsreichen veg. Spezialitäten aus Prod. des eigenen Bauernhofs mit Gärtnerei (4 Gewächshäuser) seit 1950 biol.-dyn. ● Täglich Rohgemüse und auch im Winter erntefrische, vitalstoffreiche Blattsalate ● Aus unpasteurisierter Milch tägl. frisch Rahm, Butter und Sauermilch, Kefir, Quark, Molke ● Fordern Sie bitte den 16seitigen Hausprospekt an.

**Naturkost-Pension Moierhof, G. Schuhböck ● D-8224 Chieming ● Telefon 0049/8664/1017**



## witschi kissen die Nr. 1 im Bett!

Die **wirksame Cervikalstütze**, anatomisch geformt, stützt ohne zu drücken, antistatisch, nicht allergisierend u. hitzend; aus natürlichen Materialien. Auf jede Schulterbreite passend, **6 Kissen-Größen!**

### Besonders hilfreich bei:

- HWS, BWS und LWS-Syndrom
- Nackenarthrose, Spondylose, Rheuma
- Migräne, eingeschlafene Hände
- Verspannungen im Nacken- und Schulterbereich
- Schlafstörungen, unruhigem Schlaf etc ...

### Ärztlich empfohlen

Erhältlich im Sanitätshaus und Apotheken.  
Verlangen Sie Prospekte vom Hersteller:

**witschi kissen ag**

8426 Lufingen, Ziegeleistr. 15, Tel. 01 8134788



# Arterioforce® – bei Leistungsabfall, Gedächtnisschwäche, ständiger Müdigkeit

*mit 4  
bewährten  
Heilpflanzen*



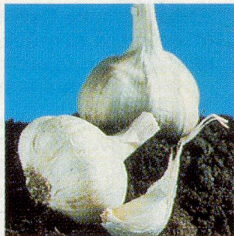
A. Vogel's Arterioforce-Kapseln eignen sich zur Linderung der mit Arteriosklerose verbundenen Beschwerden wie Gedächtnisschwäche, Schwindelgefühl, ständige Müdigkeit und Nachlassen der Leistungs-

kraft. Sie wirken sich auch positiv auf das nervöse Herz aus.

Dieses bewährte Präparat enthält 4 Heilpflanzen in konzentrierter Form.



1. Bärlauch



2. Knoblauch



3. Weissdorn



4. Passionsblume

Gut verträglich und geruchlos.

Erhältlich in Apotheken und Drogerien.  
Lassen Sie sich beraten

## Arterioforce®

bei Leistungsabfall, Gedächtnisschwäche.



ein A. Vogel Produkt