

**Zeitschrift:** Gesundheitsnachrichten / A. Vogel  
**Herausgeber:** A. Vogel  
**Band:** 47 (1990)  
**Heft:** 6

## Titelseiten

### Nutzungsbedingungen

Die ETH-Bibliothek ist die Anbieterin der digitalisierten Zeitschriften. Sie besitzt keine Urheberrechte an den Zeitschriften und ist nicht verantwortlich für deren Inhalte. Die Rechte liegen in der Regel bei den Herausgebern beziehungsweise den externen Rechteinhabern. [Siehe Rechtliche Hinweise.](#)

### Conditions d'utilisation

L'ETH Library est le fournisseur des revues numérisées. Elle ne détient aucun droit d'auteur sur les revues et n'est pas responsable de leur contenu. En règle générale, les droits sont détenus par les éditeurs ou les détenteurs de droits externes. [Voir Informations légales.](#)

### Terms of use

The ETH Library is the provider of the digitised journals. It does not own any copyrights to the journals and is not responsible for their content. The rights usually lie with the publishers or the external rights holders. [See Legal notice.](#)

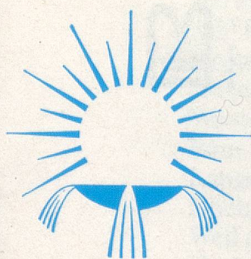
**Download PDF:** 15.03.2025

**ETH-Bibliothek Zürich, E-Periodica, <https://www.e-periodica.ch>**



A. VOGEL'S

# Gesundheits- NACHRICHTEN



Jahrgang 47

6

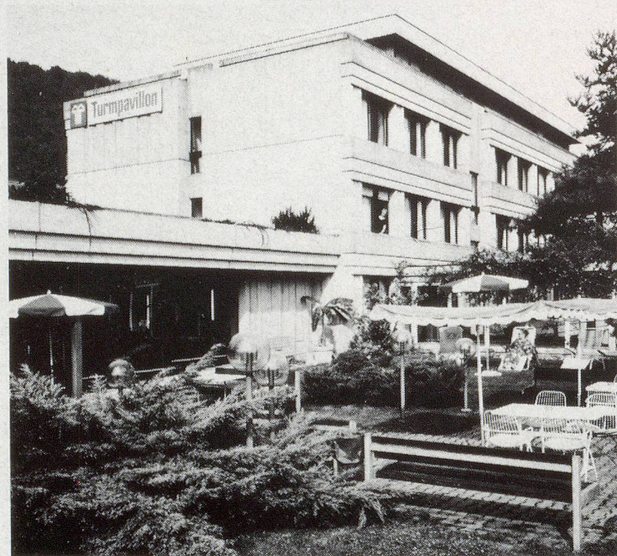
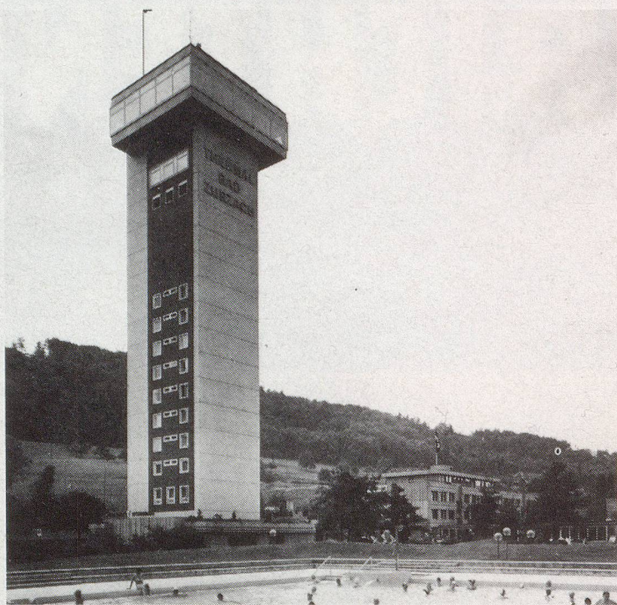
Juni 1990

MONATSSCHRIFT FÜR NATURHEILKUNDE  
ERNÄHRUNG · KÖRPERPFLEGE · ERZIEHUNG

Preis Fr. 1.30



# Turmhotel / Turm-Pavillon <sup>★★★★</sup>



## Inkl. Thermalbad-Eintritt

### Hochsaison im Doppelzimmer pro Pers./Tag

Halbpension ab Fr. 75.50	vom 16. 04.-31. 10.
	vom 20. 12.-11. 01.

### Mittelsaison

Halbpension ab Fr. 72.50	vom 01. 03.-15. 04.
--------------------------	---------------------

### Vor- und Nachsaison

Halbpension ab Fr. 70.-	vom 12. 01.-28. 02.
	vom 01. 11.-19. 12.

## Die moderne, zeitgemässe Badekur

**Das Wahrzeichen von Zurzach mit herrlicher Aussicht.**

Alle Zimmer mit Selbstwahl-Telefon, Radio und Minibar. Panorama-Restaurant im 16. Stock. **Direkter gedeckter Zugang zum Thermalbad und zur Rheumaklinik.**

**Gratisberatung durch dipl. Ernährungsberaterin.**

Alle Diäteinrichtungen: Schonkost, kalorienarm, vegetarisch usw.

**Moderne, neue Thermalbad-Anlagen.**

Über 1200 m<sup>2</sup> Wasserfläche im Freien, Sommer und Winter benutzbar.

Natürlich warme 39,9°-Natrium-Chlorid-Hydrogencarbonat-Sulfat-Therme

Empfohlen bei Rheuma- und Bewegungs-krankheiten sowie zur Behandlung von Unfallfolgen.

**Arztpraxis im Kurhotel.**

Direktzugang zur Rheumaklinik für ambulante Therapien.

**TR** THERMALKURORT  
**BAD ZURZACH** 

**e gsundi, tolli Sach!**

Betriebe der  
Thermalquelle AG:

Kurhotel <sup>★★★★</sup>

Turmhotel/Turmpavillon <sup>★★★★</sup>

Turm-Appartements

Direktion M. Jordan-Kunz

8437 Bad Zurzach

Tel. 056/49 24 40

Fax 056/49 24 44

(für alle Betriebe)