

Zeitschrift: Das Werk : Architektur und Kunst = L'oeuvre : architecture et art
Band: 3 (1916)
Heft: 5

Buchbesprechung

Nutzungsbedingungen

Die ETH-Bibliothek ist die Anbieterin der digitalisierten Zeitschriften. Sie besitzt keine Urheberrechte an den Zeitschriften und ist nicht verantwortlich für deren Inhalte. Die Rechte liegen in der Regel bei den Herausgebern beziehungsweise den externen Rechteinhabern. [Siehe Rechtliche Hinweise.](#)

Conditions d'utilisation

L'ETH Library est le fournisseur des revues numérisées. Elle ne détient aucun droit d'auteur sur les revues et n'est pas responsable de leur contenu. En règle générale, les droits sont détenus par les éditeurs ou les détenteurs de droits externes. [Voir Informations légales.](#)

Terms of use

The ETH Library is the provider of the digitised journals. It does not own any copyrights to the journals and is not responsible for their content. The rights usually lie with the publishers or the external rights holders. [See Legal notice.](#)

Download PDF: 01.04.2025

ETH-Bibliothek Zürich, E-Periodica, <https://www.e-periodica.ch>

NEUE BÜCHER

Grundzüge der Perspektive nebst Anwendungen. Von Dr. Karl Doehlemann. O. ö. Professor an der Kgl. Technischen Hochschule in München. „Aus Natur und Geisteswelt.“ Sammlung wissenschaftlich-gemeinverständlicher Darstellungen. Band 510. Mit 91 Figuren und 11 Abbildungen. (IV und 104 S.) 8°. Geh. M. 1.—, geb. M. 1,25. Verlag von B. G. Teubner, Leipzig und Berlin, 1916.

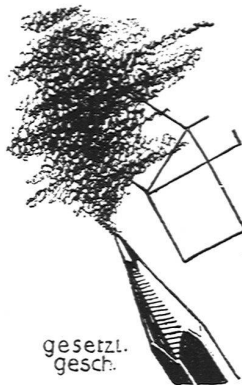
Wer sich nun mit den „Grundzügen der Perspektive“ bekannt machen will, für den dürfte das soeben in der bekannten Sammlung „Aus Natur und Geisteswelt“ unter diesem Titel erschienene Bändchen (Nr. 510, Preis geb. Mark 1,25) eine außerordentlich zweckdienliche Anleitung sein. Es ist aus Vorträgen hervorgegangen und so gehalten, daß auch dem, der mathematischen Betrachtungen abhold, die Grundlehren der räumlichen Darstellung anschauungsmäßig nahegebracht werden. Das Büchlein dürfte Architekten, Künstlern, Lehrern, Fachschülern usw. für den Selbstunterricht besonders willkommen sein.

Das Holz, seine Bearbeitung und seine Verwendung. Von Josef Großmann. Inspektor der Lehrwerkstätten und Leiter der technolog. Kurse für Holzbearbeitung in München. Mit 39 Originalabbildungen im Text. „Aus Natur und Geisteswelt.“

E. BECK Pieterlen bei Biel

Telegramme: PAPPBECK
Telephon 20.08

Fabrik für
Ia. Holzzement
Isolierplatten, Dachpappen
Isolierteppiche, Korkplatten
und sämtliche
Teer- und Asphaltfabrikate
Deckpapiere
roh und imprägniert, in nur bester
:: Qualität, zu billigsten Preisen ::



Ein vorzüglicher
Zeichenstift

in billiger Preislage ist unsere Marke ‚Pythagoras‘. Die grössten technisch. Zeichenbüros verwenden diesen Stift seit Jahren, und der beste Beweis für seine Güte ist der stets steigende Absatz.

„**Pythagoras**“ 6kantig, gelb poliert,
6 Härtegrade No. 1-6
Dutzend Fr. 2.20, **Stück 20 cts.**, Gross Fr. 24.—

GEBRÜDER
SCHOLL
POSTSTRASSE 3 ZÜRICH

Die hervorragendste Erfindung ist der patentierte

(⊕ Patent
Nr. 43445)

FENSTERSTOREN

(⊕ Patent
Nr. 43445)

mit und ohne automatische Ausstellvorrichtung

überall anbringbar, kleinsten Raum beanspruchend

Schatten, Luft und Licht nach Wunsch gewährend, jede **Garantie** bietend hinsichtlich **Konstruktion und Stoff**, weil nur ganz prima Material. — **Vorzügliche Referenzen von Staat und Gemeinden.**

Spezialität: **Marquisen u. Storen für Schaufenster**
jeglicher Art, patentierte Bogenfenster-Storen-Einrichtung.

Verlangen Sie bitte Originalmuster vom Erfinder und Fabrikanten:

Marquisen- und Storenfabrik
Mertzlufft, Zürich 1 Spiegelgasse 29,
Rindermarkt 26.

Telephon 2284

Geschäftsgründung 1865

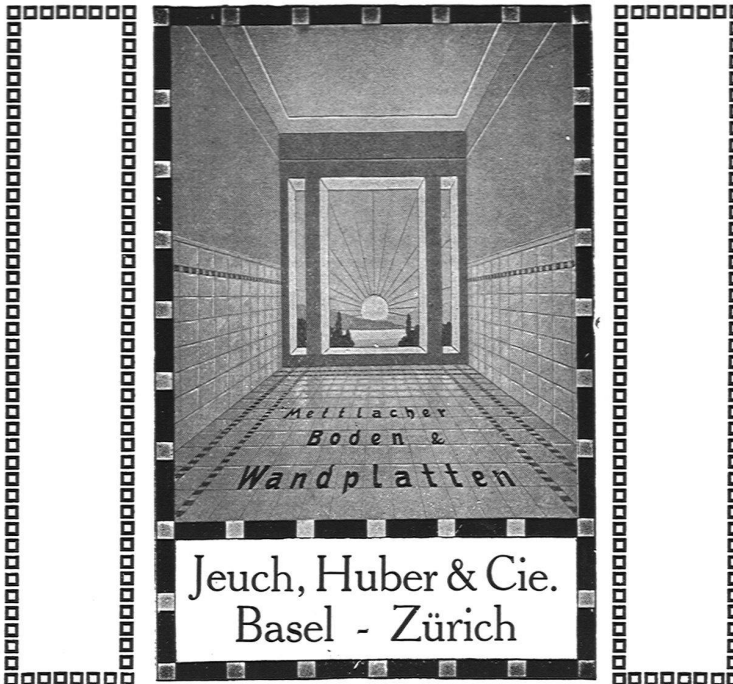
J. Rukstuhl, Basel

erstellt auf Grundlage vieljähriger Erfahrung

Centralheizungen

aller Systeme

Warmwasser — Niederdruckdampf etc.



Gipser- und Malergenossenschaft Zürich

Bureau: Erlachstrasse 37, Zürich 3 — Telefon 7825

empfiehlt sich für sämtliche einschlägigen Arbeiten

Mässige Preise

Prima Referenzen

GEBRÜDER SULZER AKTIENGESELLSCHAFT

ABTEILUNG ZENTRALHEIZUNGEN

Warmwasserheizungen — Hoch- und Niederdruckdampfheizungen — Fernheizungen — Warmwasserversorgungen — Badeeinrichtungen

ENTSTAUBUNGSANLAGEN

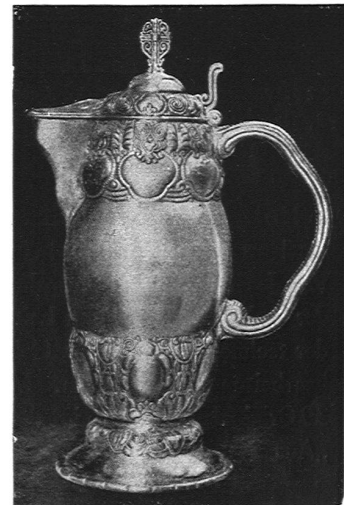
für private und öffentliche Gebäude

Luftbefeuchtungs- und Ventilationsanlagen
Dampfkochküchen, mechanische Wäschereianlagen
Fahrbare und stationäre Desinfektionsapparate

WINTERTHUR, Aarau, Bern, Lausanne, St. Gallen, Zürich

Sammlung wissenschaftlich-gemeinverständlicher Darstellungen. Band 473. (VI und 113 S.) 8°. Geh. M. 1.—, geb. M. 1.25. Vlg. von B. G. Teubner, Leipzig und Berlin, 1916.

Im Eingange des Büchleins werden die Eigenschaften des Holzes, der Transport wie die Bearbeitung der Stämme behandelt, danach unter Besprechung und vorbildlicher Veranschaulichung aller Werkzeuge und Maschinen die mechanische Verarbeitung wie auch die Techniken der Verschönerung des Holzes eingehend dargestellt, wie auch die Fragen zweckmäßiger Lagerung und Konservierung erörtert sind. Eine Zusammenstellung von 41 in- und ausländischen Holzarten mit Angaben über ihr Vorkommen, ihre Eigenschaften, Verwendung und Handelspreise, wie eine zusammenfassende Behandlung des Holzhandels, macht das Büchlein auch für den nur wirtschaftlich interessierten Leser wertvoll.



Gebr. Baltensperger Goldschmiede Zürich

Werkstatt für handgetriebene Arbeiten in Edelmetall

Kirchen-Service