

Zeitschrift: Das Werk : Architektur und Kunst = L'oeuvre : architecture et art
Band: 3 (1916)
Heft: 8

Werbung

Nutzungsbedingungen

Die ETH-Bibliothek ist die Anbieterin der digitalisierten Zeitschriften. Sie besitzt keine Urheberrechte an den Zeitschriften und ist nicht verantwortlich für deren Inhalte. Die Rechte liegen in der Regel bei den Herausgebern beziehungsweise den externen Rechteinhabern. [Siehe Rechtliche Hinweise.](#)

Conditions d'utilisation

L'ETH Library est le fournisseur des revues numérisées. Elle ne détient aucun droit d'auteur sur les revues et n'est pas responsable de leur contenu. En règle générale, les droits sont détenus par les éditeurs ou les détenteurs de droits externes. [Voir Informations légales.](#)

Terms of use

The ETH Library is the provider of the digitised journals. It does not own any copyrights to the journals and is not responsible for their content. The rights usually lie with the publishers or the external rights holders. [See Legal notice.](#)

Download PDF: 29.03.2025

ETH-Bibliothek Zürich, E-Periodica, <https://www.e-periodica.ch>

Abonnementspreis jährlich Fr. 15.—
Ausland Fr. 18.—, Mk. 14.—, sh. 14.—
Postabonnement pro Jahr Fr. 15.20

DAS WERK

Jährlich 12 Hefte/ Einzelheft Fr. 1.50
Ausland Fr. 2.—, Mk. 1.50, 1 sh. 10 d.

SCHWEIZERISCHE ZEITSCHRIFT FÜR BAUKUNST, GEWERBE, MALEREI UND PLASTIK

INSERTIONSPREIS:

80 Cts. die einspaltige Nonpareillezeile // Bei grösseren Aufträgen und Wiederholungen entsprechender Rabatt

Annoncenverwaltung: Buch- und Kunstdruckerei Benteli A.-G., Bümpliz-Bern // Zusendungen für
Redaktion, Verlag und Expedition an: Verlag „Das Werk“ A.-G., Bümpliz-Bern

Telephon Nr. 27.74

Telegramm-Adresse: Bentelikaizer

Postscheck: III. 321



Das Ideal aller Gerüste (ohne Stangen)
ist das

Blitz-Gerüst

System E. Schärer

Ungehindert freier Verkehr
bei Gebäude-Renovationen,
Neu- und Umbauten

Mietweise Erstellung

für Maurer-, Steinbauer-, Spengler- und Maler-Arbeiten etc. durch:

Zürich:	Fietz & Leuthold, Baugeschäft, Seefeldstr. 152	Genf:	Ed. Cuénod, S. A., Entrepren., rue du Stand 30
Winterthur:	J. Häring, „ Wildbachstr. 21	Neuhäusen:	Joseph Albrecht, Baumeister
Andelfingen:	E. Landolt-Frey, „ Klein-Andelfingen	Herisau:	Joh. Müller, Baumeister, Spittelstrasse
Bern:	G. Rieser, „ Münzgraben 6	St. Gallen:	Gschwend, Siegrist & Cie., Wasserstrasse
Lucern:	E. & A. Berger, „	Olten:	Otto Ehrensperger, Architekt und Baumeister

Rheinfelden: F. Schär, Baumeister

Vermietung von Trägern an Baumeister und Private durch die
Schweizerische Gerüst-Gesellschaft A.-G., Zürich 7

Steinwiesstrasse 86 — Telephon 2134 — Telegr.-Adr.: „Blitzgerüst“

Das Blitzgerüst hat infolge seiner grossen Vorzüge rasche Verbreitung gefunden und wurde u. a. von nachstehenden Architekten wiederholt angewandt: Gebr. Pfister, Zürich; Gebr. Bräm, Zürich; Pflighard & Häfeli, Zürich; Curjel & Moser, St. Gallen; Prof. Gull, Zürich; E. Hess, Zürich; Bischoff & Weideli, Zürich; Kant. Hochbauamt Zürich.



AKTIENGESELLSCHAFT
STEHLE & GUTKNECHT
Sulzer-Zentralheizungen
BASEL

Prima Referenzen

B



ORIENT-
TEPPICHE
GRANDS
MAGASINS **JELMOLI** S
Z U R I C H A

„AUS DEN WERK-WETTBEWERBEN“

REPROD. ORELL FÜSGLI

Leere Seite
Blank page
Page vide

Koh-i-noor Bleistifte

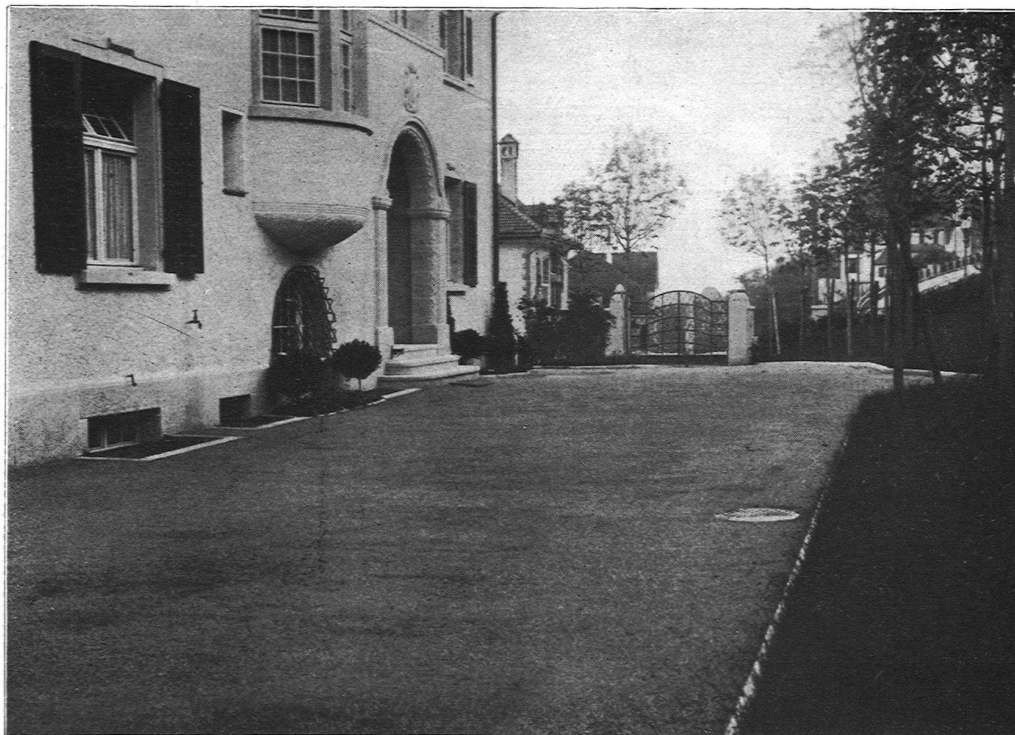
sind immer noch **unerreicht**

Gotthard Arnet & Joh. Vonarburg
 Telephon 1260 **Steinhauergeschäft** Telephon 1260
Luzern und Horw
 Bureau in Luzern
 Spezialität: **Horwer Stein** :: Eigener Steinbruch

REFERENZEN

Hotel Montana
 HH. Schubiger & Co.
 Schulhaus St. Karli
 Stiftskirche
 St. Pauluskirche
 Schulhaus Horw
 Schulhaus Sarnen

Schulhaus Ruswil
 Parterre Hotel Storchen Bern
 Universität Zürich 250 m²
 Moosmatt-Schulhaus Luzern
 Verwaltungsgebäude der
 Schweizer Unfallversicherungsanstalt Luzern.



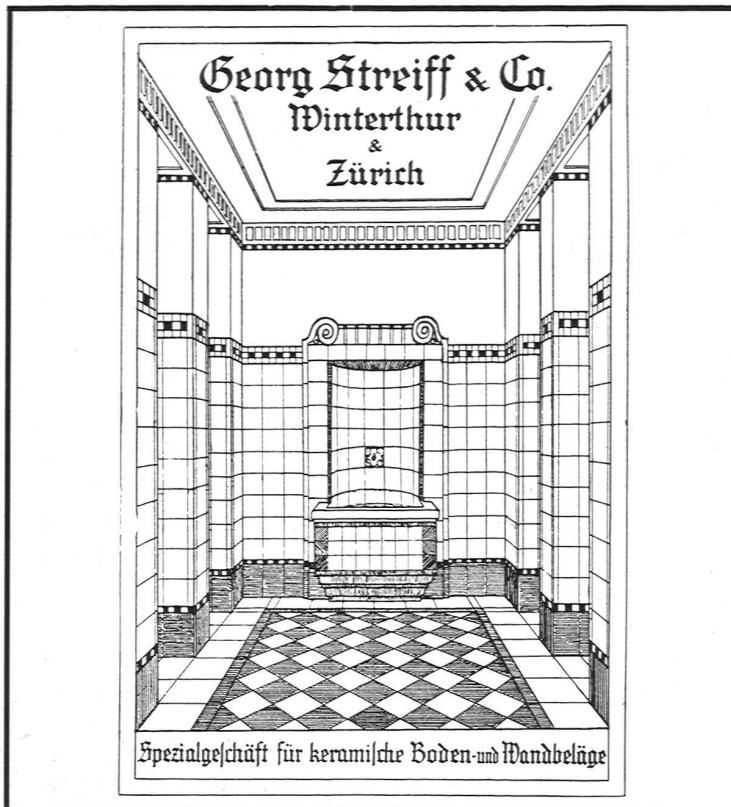
Privatgarten in St. Gallen
 In der Schweiz ausgeführt: 428,000 qm

Schweiz. Strassenbau-Unternehmung A.-G., Solothurn Teleph. 633

Aeberlimakadam-Gartenwege
 Bester Weg – Unkrautfrei – Kein Unterhalt

Vertreter in: Bern, Luzern, Zürich, St. Gallen
 Telephon: 4844 2102 9140 3231

Zentralheizungen erstellen **Moeri & Cie.**
Luzern.



Eine rumänische Millionengründung. In Bukarest ist die „Itrul“, Rumänische Schiffswerft und Werkstätten an der Donau, Aktiengesellschaft, ins Leben gerufen worden. Das Kapital der Gesellschaft in Höhe von 5 Millionen Lei ist von folgenden Banken und Unternehmungen übernommen worden: Banca Romaneasca in Bukarest 1 500 000 Lei, Banca Marmorosch, Blank u. Co. 1 500 000 Lei, Banca Agricola, Bukarest 500 000 Lei, Banca de Scont, Bukarest 300 000 Lei, „Romania“, erste nationale Seeschiffahrtsgesellschaft, Bukarest 395 000 Lei, Rumänische Donau-Dampfschiffahrt-Gesellschaft „S. R. D.“, Bukarest 395 000 Lei, die Werkstätte G. Fernic in Galatz und andere 410 000 Lei. Das Kapital soll nach Bedarf erhöht werden können. Die neue Baugesellschaft „Itrul“ übernimmt, wie man der „Bauwelt“ schreibt, die ganzen Vermögenswerte und Verbindlichkeiten der bis jetzt bestehenden und an-

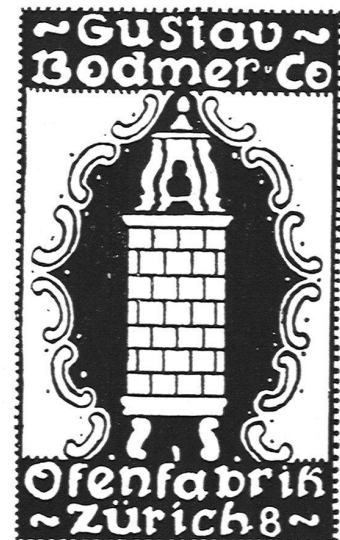
A. Werner-Graf, Winterthur

Spezialgeschäft

für Erstellung von

Boden- und Wand-Plattenbelägen
Wandbrunnen, Kunstglasuren

Erste Referenzen



„GRANIT“ A.-G. H. Schulthess à Personico (Tessin)
Direktion in Lavorgo (Tessin), Telephon Nr. 9
Zweibureau: Eichstr. 11, Zürich 3, Telephon 66.75

Ausgedehnte Steinbrüche und Werkplätze

bei Personico (Station Bodio), Cresciano (Station Osogna), Tenero (Station Gordola) und im Verzascatal / Werkplatz für dringende Arbeiten und Reparaturen: Haldenstrasse, Zürich

Spezialität: **Weisser Verzascagranit** für bessere Treppenanlagen

Lieferantin sämtlicher innerer Treppenanlagen zur Universität Zürich, zum Naturwissenschaftlichen und Land- und Forstwirtschaftlichen Institut der Eidgenössischen Technischen Hochschule, Bezirksgebäude Zürich