

**Zeitschrift:** Das Werk : Architektur und Kunst = L'oeuvre : architecture et art  
**Band:** 3 (1916)  
**Heft:** 8

## **Sonstiges**

### **Nutzungsbedingungen**

Die ETH-Bibliothek ist die Anbieterin der digitalisierten Zeitschriften. Sie besitzt keine Urheberrechte an den Zeitschriften und ist nicht verantwortlich für deren Inhalte. Die Rechte liegen in der Regel bei den Herausgebern beziehungsweise den externen Rechteinhabern. [Siehe Rechtliche Hinweise.](#)

### **Conditions d'utilisation**

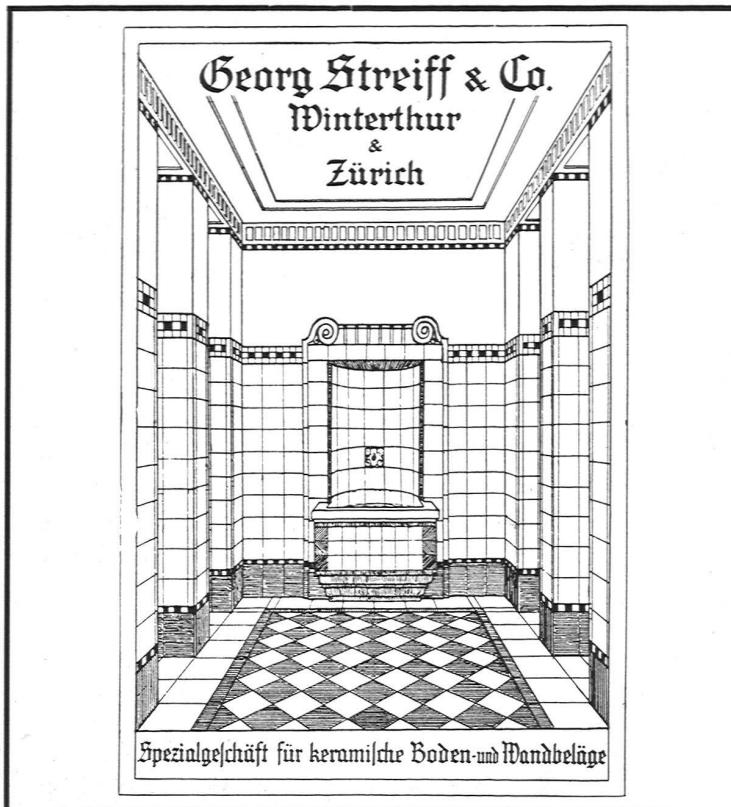
L'ETH Library est le fournisseur des revues numérisées. Elle ne détient aucun droit d'auteur sur les revues et n'est pas responsable de leur contenu. En règle générale, les droits sont détenus par les éditeurs ou les détenteurs de droits externes. [Voir Informations légales.](#)

### **Terms of use**

The ETH Library is the provider of the digitised journals. It does not own any copyrights to the journals and is not responsible for their content. The rights usually lie with the publishers or the external rights holders. [See Legal notice.](#)

**Download PDF:** 29.03.2025

**ETH-Bibliothek Zürich, E-Periodica, <https://www.e-periodica.ch>**



**Eine rumänische Millionengründung.** In Bukarest ist die „Itrul“, Rumänische Schiffswerft und Werkstätten an der Donau, Aktiengesellschaft, ins Leben gerufen worden. Das Kapital der Gesellschaft in Höhe von 5 Millionen Lei ist von folgenden Banken und Unternehmungen übernommen worden: Banca Romaneasca in Bukarest 1 500 000 Lei, Banca Marmorosch, Blank u. Co. 1 500 000 Lei, Banca Agricola, Bukarest 500 000 Lei, Banca de Scont, Bukarest 300 000 Lei, „Romania“, erste nationale Seeschiffahrtsgesellschaft, Bukarest 395 000 Lei, Rumänische Donau-Dampfschiffahrt-Gesellschaft „S. R. D.“, Bukarest 395 000 Lei, die Werkstätte G. Fernic in Galatz und andere 410 000 Lei. Das Kapital soll nach Bedarf erhöht werden können. Die neue Baugesellschaft „Itrul“ übernimmt, wie man der „Bauwelt“ schreibt, die ganzen Vermögenswerte und Verbindlichkeiten der bis jetzt bestehenden und an-

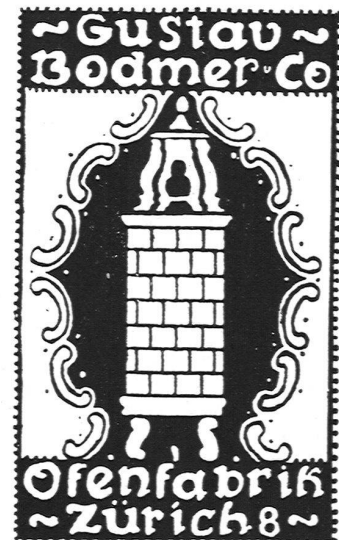
**A. Werner-Graf, Winterthur**

Spezialgeschäft

für Erstellung von

Boden- und Wand-Plattenbelägen  
Wandbrunnen, Kunstglasuren

Erste Referenzen



**„GRANIT“** A.-G. H. Schulthess à Personico (Tessin)  
Direktion in Lavorgo (Tessin), Telephon Nr. 9  
Zweibureau: Eichstr. 11, Zürich 3, Telephon 66.75

**Ausgedehnte Steinbrüche und Werkplätze**

bei Personico (Station Bodio), Cresciano (Station Osogna), Tenero (Station Gordola) und im Verzascatal / Werkplatz für dringende Arbeiten und Reparaturen: Haldenstrasse, Zürich

Spezialität: **Weisser Verzascagrani** für bessere Treppenanlagen

Lieferantin sämtlicher innerer Treppenanlagen zur Universität Zürich, zum Naturwissenschaftlichen und Land- und Forstwirtschaftlichen Institut der Eidgenössischen Technischen Hochschule, Bezirksgebäude Zürich

gesehenen Schiffsbauwerft G. Fernic, Aktiengesellschaft, in Galatz. An letzterer war auch das Stabilimento Tecnico Triestino in Triest mit 1 090 000 Lei beteiligt, welcher Betrag der Triester Firma schon überwiesen wurde. Dem Stabilimento ist außerdem eine Vergütung und eine Dividende von 10 v. H. zugesichert. Die Firma hat den Hauptsitz in Bukarest, Zweigniederlassung, bzw. die Werft in Galatz, beabsichtigt aber, ihren Tätigkeitskreis auszudehnen.

**Eine Ausstellung „Württembergische Kunst 1891—1916“** soll aus Anlaß des 25 jährigen Regierungs-Jubiläums des Königs Wilhelm II. von Württemberg von Oktober 1916 bis Januar 1917 im kgl. Kunstgebäude in Stuttgart stattfinden. Die Ausstellung soll die Entwicklung der württembergischen Kunst auf dem Gebiete der Malerei, Bildhauerei und der zeichnenden Künste während des Zeitraumes von 1891—1916 zeigen. Sie wird Werke von Künstlern umfassen, die entweder geborene Württemberger sind oder in Württemberg ihren Wohnsitz haben und in der genannten Periode tätig waren.

**GEBRÜDER  
SULZER  
AKTIENGESELLSCHAFT**

**ABTEILUNG  
ZENTRALHEIZUNGEN**

Warmwasserheizungen — Hoch- und Niederdruckdampfheizungen — Fernheizungen —  
Warmwasserversorgungen — Badeeinrichtungen

**ENTSTAUBUNGSANLAGEN**

für private und öffentliche Gebäude

Luftbefeuchtungs- und Ventilationsanlagen  
Dampfkochküchen, mechanische Wäschereianlagen  
Fahrbare und stationäre Desinfektionsapparate

**WINTERTHUR, Aarau, Bern, Lausanne, St. Gallen, Zürich**

**E. BECK Pieterlen bei Biel**

Telegramme: PAPPBECK  
Telephon 20.08

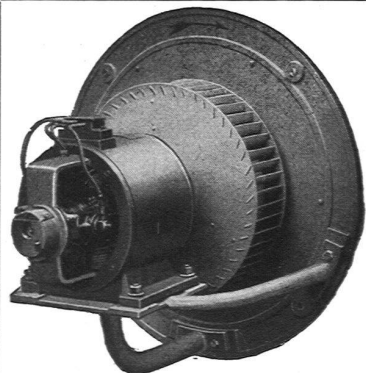
Fabrik für  
Ia. Holzzement  
Isolierplatten, Dachpappen  
Isolierteppiche, Korkplatten  
und sämtliche  
Teer- und Asphaltfabrikate  
Deckpapiere  
roh und imprägniert, in nur bester  
:: Qualität, zu billigsten Preisen ::

**J. Rukstuhl, Basel**

erstellt auf Grundlage vieljähriger Erfahrung

**Centralheizungen**  
aller Systeme

Warmwasser — Niederdruckdampf etc.



**G. Meidinger & Co., Basel**

Lüftungs-, Entstaubungs-, Trocknungs-Anlagen usw.

**Centrifugal-Ventilatoren**

mit äusserst geringem, garantiertem Kraftverbrauch  
geräuschlos laufend

:: :: Luftfilter :: Hochdruckventilatoren :: ::  
Elektromotoren jeder Stromart bis zu 300 P.S.