

Zeitschrift: Das Werk : Architektur und Kunst = L'oeuvre : architecture et art
Band: 3 (1916)
Heft: 9

Werbung

Nutzungsbedingungen

Die ETH-Bibliothek ist die Anbieterin der digitalisierten Zeitschriften. Sie besitzt keine Urheberrechte an den Zeitschriften und ist nicht verantwortlich für deren Inhalte. Die Rechte liegen in der Regel bei den Herausgebern beziehungsweise den externen Rechteinhabern. [Siehe Rechtliche Hinweise.](#)

Conditions d'utilisation

L'ETH Library est le fournisseur des revues numérisées. Elle ne détient aucun droit d'auteur sur les revues et n'est pas responsable de leur contenu. En règle générale, les droits sont détenus par les éditeurs ou les détenteurs de droits externes. [Voir Informations légales.](#)

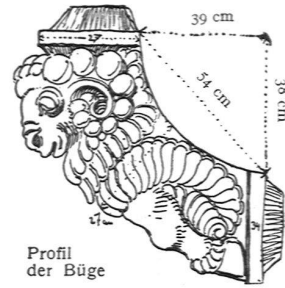
Terms of use

The ETH Library is the provider of the digitised journals. It does not own any copyrights to the journals and is not responsible for their content. The rights usually lie with the publishers or the external rights holders. [See Legal notice.](#)

Download PDF: 14.03.2025

ETH-Bibliothek Zürich, E-Periodica, <https://www.e-periodica.ch>

Zu verkaufen



Profil
der Büge

Aus dem Röseligarten der Landes - Ausstellung sind noch die nebenabgebildeten Büge zu verkaufen.

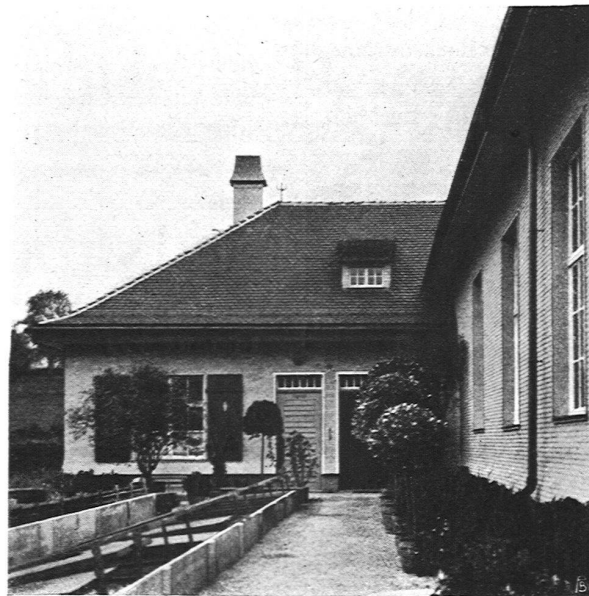
Angebote sind zu richten an R. M ü n g e r, Obmann der Bernisch. Vereinigung für Heimatschutz in Bern.



ED. AERNI-LEUCH, BERN

Lichtpaus- und Plandruckanstalt
:: Papierhandlung ::

Grosses Lager aller Sorten technisch. Papiere



Pflanzenhaus mit äusserer Eternit - Wandverschindelung
Stadtbaumeister Max Müller, Arch. B. S. A., St. Gallen

KUNSTSALON FERD. WYSS, BERN

Kunstliebhabern und Künstlern, Architekten, Malern und Bildhauern empfehle ich meine sorgfältig zusammengestellte Auswahl von Fachliteratur, Künstlerbüchern, Sonderdrucken, Reproduktionen von Handzeichnungen alter und moderner Meister.

- Gardthausen, V. Das Buchwesen im Altertum und im byzantinischen Mittelalter.
- Björnbo, A. A. Ein Beitrag zum Werdegang der mittelalterlichen Pergamenthandschriften.
- Kersten, P. Der exakte Bucheinband.
- Cockerell, D. Bookbinding and the Care of Books. Übersetzt: Der Bucheinband und die Pflege des Buches.
- Bogeng, G. A. E. Über das Sammeln moderner Bücher.
- Deutsche Einbandkunst im ersten Jahrzehnt des zwanzigsten Jahrhunderts.
- Adam, P. Der Notenband.
- Sichler, A. Über das Einbinden von Zeitungen.
- Senf, M. Die Wittenberger Buchbinder im 16. Jahrhundert.
- Schottenloher, K. Jörg Wirffel, Buchbinder und Pedell der Universität in Ingolstadt.
- Loubier, J. Jean Richenbachs Bucheinbände.
- Meyer von Knona u, G. Beschreibung der Wanderschaft eines zürcherischen Buchbinders im XVIII. Jahrhundert.
- Gulyás, P. Aus dem Wanderbuche eines ungarischen Buchbindergesellen.
- Steiner, E. Über die äussere Ausstattung des Buches.
- Die Vergoldung des Halbfranzbandes.
- Adam, P. Über die Verwendungsweise von Blattstempeln und Stilisierung des Rankenwerkes für Handvergoldungen.
- Die Kleistermarmorpapiere.
- Über die Entwicklung der älteren Buntpapiere in der Buchbinderei.
- Die Verwendbarkeit des Linoleums in der Buchbinderei.
- Kersten, P. Das Buntpapier und seine Verwendung für Bucheinbände.
- Sachs, H. Moderne Buntpapiere und ihre Verwendung.
- Schulhof. Ältere Buntpapiere.
- Adam, P. Über geschältes Leder.
- Pralle, H. Der Lederschnitt als Kunsthandwerk.
- v. Knoblauch, W. Bücher in gestickten Einbänden.
- Loubier und Paalzow. Die Beschaffenheit des heutigen Leders und anderer Einbandstoffe; ihr schneller Zerfall, dessen Ursachen und Massregeln zum Schutze dagegen.
- □ □
- Clemen. Die romanischen Wandmalereien der Rheinlande.
- Camesina, Albert. Glasgemälde aus dem 12. Jahrhundert in Heiligenkreuz im Wienerwald.
- Die ältesten Glasgemälde des Chorherrenstiftes Klosterneuburg.
- Haseloff. La miniature du XIII^e et XIV^e siècle.
- Gramm, Jos. Spätmittelalterliche Wandgemälde im Konstanzer Münster.
- Société des Amis des Arts du Département de l'Eure. Vitraux du chœur de la cathédrale d'Evreux.
- Löw, Al. Die alten Glasfenster von St. Stephan in Wien.
- Schinnerer. Katalog der Glasgemälde des Bayrischen Nationalmuseums München.
- Merlo. Kunst und Kunsthandwerk im Kartäuserkloster zu Köln.

Einrichtung von Haus-, Schul- und Volksbibliotheken, künstlerische Ausgestaltung von Zimmern und ganzen Häusern mit Wandschmuck. Originale, Steinzeichnungen, Radierungen, Holzschnitte, Reproduktionen.

Gewerbeschule der Stadt Zürich Kunstgewerbliche Abteilung

Wintersemester 1916 — 17 23. Oktober 1916 bis April 1917

Werkstätten und Fachkurse

a. Allgemeine Klasse.

Freihandzeichnen F. Boller. Gerätezeichnen H. Abegg. Naturstudien O. Weber, A. Sulzberger, W. Grütter. Modellieren K. Fischer. Skizzieren im Landesmuseum E. Schlatter. Schriftenschreiben G. Wehrli.

b. Fachschulen

1. Fachschule für graphische Kunst

Fachunterricht J. B. Smits. Figürlich Zeichnen E. Würtenberger. Xylographie H. Scheu. Landschaftlich Zeichnen E. Schlatter. Buchbinderei B. Sulzer. Theorie Fr. Walther. Setzerei J. Kohlmann. Druckerei A. Schneider.

2. Fachschule für Metallarbeit

Metallarbeit M. J. Vermeulen. Modellieren E. Dallmann. Gravieren F. Surber

3. Fachschule für Dekorationsmaler

Fachunterricht E. Schulze. Zeichnen nach dem lebenden Modell E. Schulze. Naturstudien O. Weber.

4. Fachschule für Innenausbau

Fachunterricht W. Kienzle. Perspektive G. Jlg.

5. Fachschule für Sticken

Fachzeichnen Fr. G. Meyer. Sticken Frau A. Frei. Weißsticken Fr. Schellenberg. Entwerfen und Sticken Fr. B. Bär, Fr. S. Tæuber. Instruktionkurs für Lehrerinnen Fr. B. Bär

Neueintretende Schüler ohne Meisterlehre haben sich für den Besuch der Fachklassen 2-3 Jahre zu verpflichten. Gehilfen können semesterweise den Unterricht belegen.

Nähere Auskunft erteilt die Direktion.

Der 1. Direktor: Alfred Altherr

NITRA





ÜBERALL BEVORZUGT!



PHOTOGRAPHIE

Spezialität in Architektur-Aufnahmen

Techn. Konstruktionen, Interieur, Maschinen etc.
Aufnahmen für Kataloge und Werke aller Art

H. Wolf-Bender, Kappelergasse 16, Zürich
Atelier für Reproduktionsphotographie

S.L.A.B. 1914

**Offizieller Bericht
und Denkschrift**

Siehe Inserat auf der
dritten Umschlagsseite



Kern AARAU

Gegründet 1819
Telegramme: KERN-AARAU
Telephon: 1. 12

Höchste Auszeichnungen und Diplome:
GRANDS PRIX: Paris 1889. Mailand 1906.
2 GRANDS PRIX: Turin 1911
Schweiz. Landesausstellung Bern 1914:
Ausser Wettbewerb. Mitglied d. Preisgerichts.

Universal-Instrumente - Einachser-
Triangulations-Theodolite - Ein-
fache und Repetitions-Theodolite -
Bautheodolite - Nivellierinstrumente
Messtische und Kippregeln - Kreuz-
scheiben - Winkelspiegel - Prismen
Topograph. Rechenschieber

I^a Schweizer Präzisions-Reisszeuge

Kataloge gratis und franko durch:
Math.-Mech. Institut Kern & Cie. A.-G., Aarau

O. SCHRANZ



Lichtpaus-Anstalt

Künstlerische
Plandrucke

ZÜRICH

Löwenstr. 25, Tel. 80.64



Kauft
meine Spezialmarke:

**WIDMANN-
ZIGARREN**

zu 15 und 20 Cts.

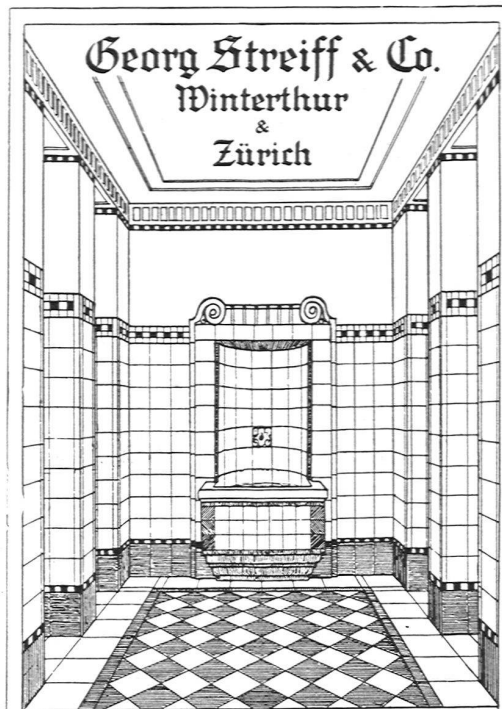
.....

**L. A. BERTHOUD
BERN**

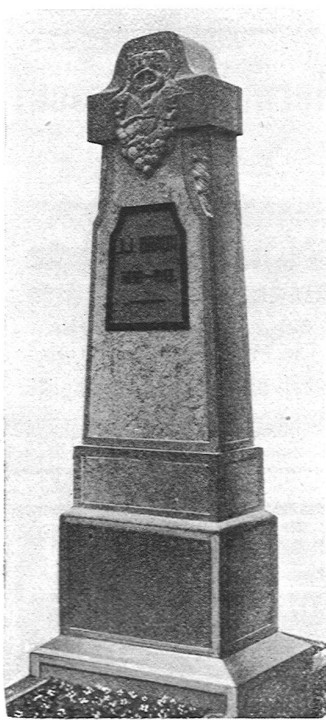
beim Widmannbrunnen

**Über die Verwendung von
E T E R N I T**

Gutachten herausgeg. vom B. S. A.
Preis 50 Rp.
Verlag BENTELI A.-G., Bümpliz

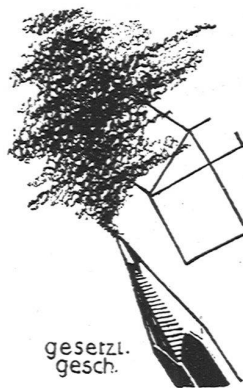


Spezialgeschäft für keramische Boden- und Wandbeläge



A. RUOSS, NIEDERLENZ

Alle Arten Bild- und
Steinhauerarbeiten



gesetzl.
gesch.

Ein vorzüglicher

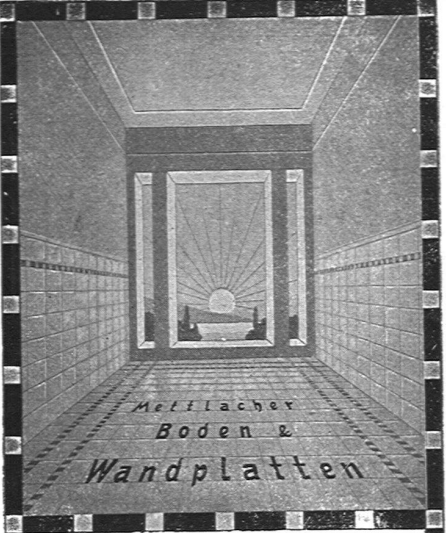
Zeichenstift

in billiger Preislage ist unsere
Marke ‚Pythagoras‘. Die grössten
technisch. Zeichenbüros verwen-
den diesen Stift seit Jahren, und
der beste Beweis für seine Güte
ist der stets steigende Absatz.

„Pythagoras“ 6kantig, gelb poliert,
6 Härtegrade No. 1-6

Dutzend Fr. 2.20, Stück 20 cts., Gross Fr. 24.—

GEBRÜDER
SCHOLL
POSTSTRASSE 3 ZÜRICH




Mettlacher
Boden &
Wandplatten

Jeuch, Huber & Cie.
Basel - Zürich



KUNST- & CLICHÉANSTALT
A. SULZER & CO
ELISABETHENSTR. 14 ZÜRICH TELEFON 2912
CLICHÉS
FÜR KATALOGE-ZEITSCHRIFTEN
INSERATE

Gipser- und Malergenossenschaft Zürich
Bureau: Erlachstrasse 37, Zürich 3 — Telefon 7825
empfiehlt sich für sämtliche einschlägigen Arbeiten
Mässige Preise **Prima Referenzen**

A. Werner-Graf, Winterthur
Spezialgeschäft
für Erstellung von
Boden- und Wand-Plattenbelägen
Wandbrunnen, Kunstglasuren 
Erste Referenzen

**Herm. Mumprecht
Bern**
**Kunstschmiede
Eisenbauwerkstätte**
Schaufensteranlagen
in Messing und Bronze
Fabrikation von Scherengitter

GLAS-EISEN-BETON
SYSTEM KEPPLER
Für Fußböden Dächer & Wände
Große Tragfähigkeit. Billig in der Herstellung.
Minimale Unterhaltungskosten. Feuersicher
Leicht zu reinigen. Kein Anstrich nötig.
Vertreter:
Rob. Looser, Zürich 4
Badenerstrasse 41.



Gold-Medaille
J.B.A. Leipzig
Patent

Bau- und Möbelschreinerei **H. HARTUNG - ZÜRICH 7**

Gesamter Innenausbau Wohnungs-Ausstattung
Büro- u. Bibliothekmöbel Einzelausführung



Kataloge
Preislisten
Prospekte
Tabellen
Briefköpfe
Rechnungen
Zirkulare
Geschäfts-
karten
Couverts

u. s. w.

liefert rasch und in
tadelloser Ausführung

Buch- u. Kunstdruckerei
Benteli A.-G.
Bümpliz-Bern



Modelle

für Hoch-, Tief- und
Wasserbau.

Papiermodell-Atelier **J. Schaer**,
Zürich 6, Fliederstrasse Nr. 15

**Sanitäre
Anlagen**
Reparaturen
Zentralheizungen!
Rathgeb & Mayer
• ZÜRICH •
BADENERSTR. 60. TEL: 5458.

Die Schweizerische Landesausstellung Bern 1914

Offizieller Bericht und Denkschrift
herausgegeben vom Zentralkomitee / Reich-
illustriertes Prachtwerk, ca. 500 Seiten Text,
48 Bildseiten, 5 farbige Kunstbeilagen und
4 Einlagen. / Erscheint Dezember. / Subskrip-
tionspreis bis 30. Septbr. Fr. 12.—, Ladenpreis
später Fr. 20.—. Bestellungen nimmt entgegen
Buch- u. Kunstdruckerei Benteli A.-G., Bümpliz.

Zentralheizungen erstellen **Moeri & Cie.**
Luzern.

**KUNSTGEWERBLICHE WERKSTATTE FÜR WOHNUNGS-
EINRICHTUNGEN.**

TELEPHON No. 3084.

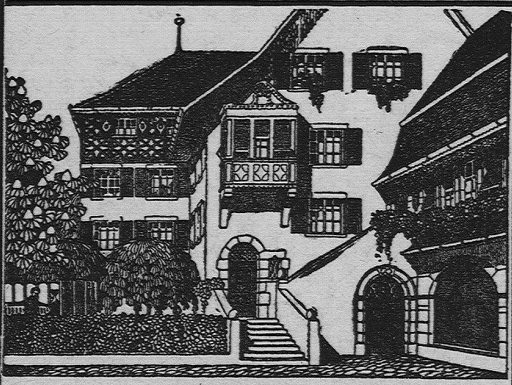
HUGO WAGNER, BERN.

ATELIER FÜR INNEN-AUSBAU UND GESAMTE AUSSTATTUNG VON
WOHN- UND REPRÄSENTATIONS-RÄUMEN · EINRICHTUNG MODERNER
VILLEN, HOTELS U. KAUFHÄUSER, SOWIE AUSFÜHRUNG FEINER BAU-
SCHREINER-ARBEITEN UND TREPPENANLAGEN. KOSTENANSCHLÄGE.

BURO: HOCHBUHLWEG 7.

WERKSTATTEN: NIESENWEG 10.

Rolladenfabrik A. Griesser A.-G./Aadorf



liefert alle Arten von
Stahlwellblech- und Holzrolladen,
Rolljalousien, Zugjalousien
anerkant vorzüglich. Konstruktion
nach eigenen patentierten Systemen.

Rollschutzwände,
Jalousieklappläden.

Katalog und Preislisten
gratis und franko zur Verfügung.

Atelier:
Seehofstr.

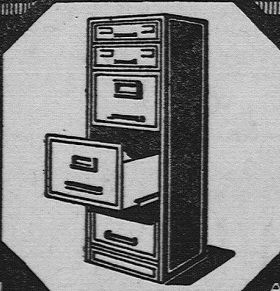
ALB. ISLER = ZÜRICH

Telephon
Nr. 55.15

MALER AM STADTTHEATER THEATERDEKORATIONEN

F. GAUGER & CO ZÜRICH

ROLLADEN AUS STAHLBLECH
WELLBLECHBAUTEN
SCHEERENGITTER
EISERNE FABRIKFENSTER
EISERNE FÄSSER



SCHAUFENSTERANLAGEN
SCHIEBFENSTER MIT
FEDERND. DICHTUNG
BIBLIOTHEKANLAGEN
REGISTRATURSCHRÄNKE

INGENIEURBESUCH

AUF VERLANGEN