

Zeitschrift: Das Werk : Architektur und Kunst = L'oeuvre : architecture et art
Band: 3 (1916)
Heft: 10

Werbung

Nutzungsbedingungen

Die ETH-Bibliothek ist die Anbieterin der digitalisierten Zeitschriften. Sie besitzt keine Urheberrechte an den Zeitschriften und ist nicht verantwortlich für deren Inhalte. Die Rechte liegen in der Regel bei den Herausgebern beziehungsweise den externen Rechteinhabern. [Siehe Rechtliche Hinweise.](#)

Conditions d'utilisation

L'ETH Library est le fournisseur des revues numérisées. Elle ne détient aucun droit d'auteur sur les revues et n'est pas responsable de leur contenu. En règle générale, les droits sont détenus par les éditeurs ou les détenteurs de droits externes. [Voir Informations légales.](#)

Terms of use

The ETH Library is the provider of the digitised journals. It does not own any copyrights to the journals and is not responsible for their content. The rights usually lie with the publishers or the external rights holders. [See Legal notice.](#)

Download PDF: 29.03.2025

ETH-Bibliothek Zürich, E-Periodica, <https://www.e-periodica.ch>

Für Kirchenbau und Raumakustik wurde eine Professur an der Technischen Hochschule in Berlin gegründet. Inhaber dieses neuen Lehramtes ist der bisher in Schlesien tätig gewesene Kirchenmusikdirektor Professor Johannes Biehle, der diesen Winter mit seinen Vorlesungen über „Kirchenbau und seine Raumgestaltung vom Standpunkt der Akustik und der Zweckmässigkeit nach liturgisch-konfessionellen und musikalisch-rednerischen Gesichtspunkten beginnen wird.

Bremen. In Bremen wurde laut „Die Bauzeitung“ eine Kommission eingesetzt, welcher Geh. Baurat Franz Schwechten und Geh. Baurat L. Hoffmann in Berlin, Prof. Schumacher in Hamburg, K. Hofmann in Darmstadt und Prof. Roth in Dresden angehören, um die Frage der Wiederherstellung und Ausgestaltung des Bremer Domes zu beraten. Gleichzeitig soll diese Kommission auch ihre Ansicht darüber äußern, was mit dem Domhof geschehen könnte, um ihm seine übergroße Ausdehnung zu nehmen.

GEBRÜDER SULZER AKTIENGESELLSCHAFT

ABTEILUNG ZENTRALHEIZUNGEN

Warmwasserheizungen — Hoch- und Niederdruckdampfheizungen — Fernheizungen — Warmwasserversorgungen — Badeeinrichtungen

ENTSTAUBUNGSANLAGEN

für private und öffentliche Gebäude

Luftbefeuchtungs- und Ventilationsanlagen
Dampfkochküchen, mechanische Wäschereianlagen
Fahrbare und stationäre Desinfektionsapparate

WINTERTHUR, Aarau, Bern, Lausanne, St. Gallen, Zürich

E. BECK Pieterlen bei Biel

Telegramme: PAPPBECK
Telephon 20.08

Fabrik für
Ia. Holzzement
Isolierplatten, Dachpappen
Isolierteppiche, Korkplatten
und sämtliche
Teer- und Asphaltfabrikate
Deckpapiere
roh und imprägniert, in nur bester
:: Qualität, zu billigsten Preisen ::

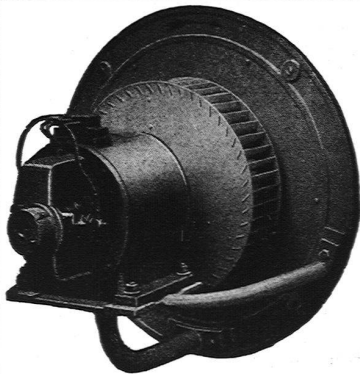
J. Rukstuhl, Basel

erstellt auf Grundlage vieljähriger Erfahrung

Centralheizungen

— aller Systeme

Warmwasser — Niederdruckdampf etc.



G. Meidinger & Co., Basel

Lüftungs-, Entstaubungs-, Trocknungs-Anlagen usw.

Centrifugal-Ventilatoren

mit äusserst geringem, garantiertem Kraftverbrauch
geräuschlos laufend

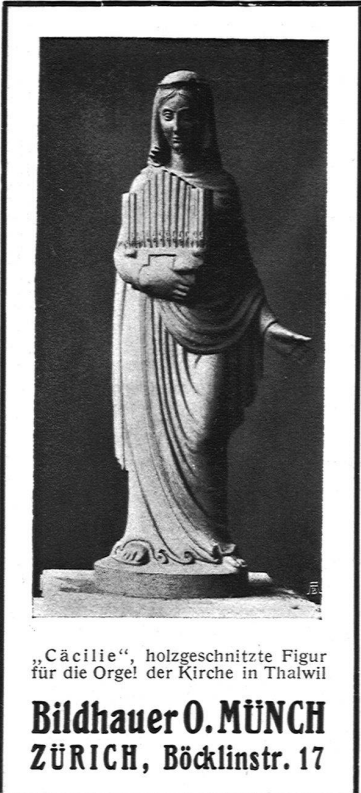
:: :: Luftfilter :: Hochdruckventilatoren :: ::
Elektromotoren jeder Stromart bis zu 300 P. S.



A. FREY-WINTER
LUZERN
CENTRALHEIZUNGEN
SANITÄRE ANLAGEN



K. HERZOG-ELMIGER - LUZERN
FABRIK FÜR GEDIEGENE STILVOLLE MÖBEL
SPEZIALITÄT: SITZMÖBEL



„Cäcilie“, holzgeschnittene Figur für die Orgel der Kirche in Thalwil

Bildhauer O. MÜNCH
ZÜRICH, Böcklinstr. 17

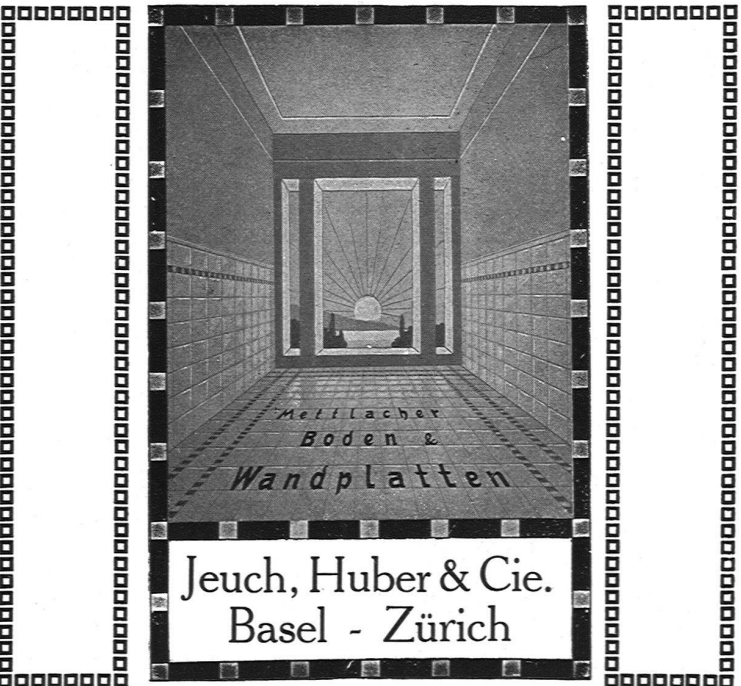
Linoleum-Unterlagen

sollen, je nach den jeweiligen Verhältnissen, verschieden ausgeführt werden. Wir führen Linoleum-Unterlagen seit 15 Jahren in verschiedenen Materialien und Systemen als Spezialität aus. / Im Schweizerischen Unfallversicherungs-Gebäude in Luzern haben wir sämtliche Unterlagen (zirka 3500 Quadratmeter) in chlormagnesiumfreiem Belag nach Patent Nummer 43 576 ausgeführt.

Schweizerischer Baubedarf A.-G.
Herzogenbuchsee (vorm. P. Kramer)



JOSEF MEYER
LUZERN
Gibraltarstr. 24 und Bruchstr. 10
Eisenbau - Werkstätten
Autogene Schweisserei
Blecharbeiten
Kunstschmiede
Bauschlosserei
S · W · B
Qualitätsarbeit



Mettlacher
Boden &
Wandplatten

Jeuch, Huber & Cie.
Basel - Zürich

Die auf Seiten IV bis und mit VII inserierenden Firmen waren als Lieferanten am Bau des Unfall-Vericherungs-Gebäudes in Luzern beteiligt, ebenfalls H.-G. Schultheß in Perfonico, siehe Seite XVI.

**ELEKTROTECHNISCHE UNTERNEHMUNGEN
FREY & Cie.**

Hirschmattstr. 32 **LUZERN** Telephon Nr. 692

Elektrische Licht- und Motoren-Installationen // Sonnerie-, Telephon- und Signal-Einrichtungen // Elektrische Uhren-, Ventilations- und Entstaubungs-Anlagen // Grosses reichhaltiges Lager in Beleuchtungskörpern und elektrischen Heizapparaten etc. etc.

Die sämtlichen Kanalisations-, Erd-, Fundations-, Maurer- und Eisenbetonarbeiten zum Neubau der Schweizer. Unfallversicherungs-Anstalt in Luzern wurden ausgeführt durch
E. BERGER-SCHERER, BAUMEISTER, LUZERN
(Vorm. E. & A. BERGER)



Parquet- und Chalet-Fabrik Interlaken

Gegründet 1850 / Export nach allen Ländern

Chaletbau / Zimmerarbeiten

Schreinerei / Innenausbau / Bureaumöbel

Parquets / Vom einfachsten bis reichsten Dessin

Gotthard Arnet & Joh. Vonarburg

Telephon 1260 **Steinhauergeschäft** Telephon 1260
Luzern und Horw

Bureau in Luzern

Spezialität: **Horwer Stein** :: Eigener Steinbruch

REFERENZEN

Hotel Montana
H.H. Schubiger & Co.
Schulhaus St. Karli
Stiftskirche
St. Pauluskirche
Schulhaus Horw
Schulhaus Sarnen

Schulhaus Ruswil
Parterre Hotel Storchen Bern
Universität Zürich 250 m²
Moosmatt-Schulhaus Luzern
Verwaltungsgebäude der
Schweizer. Unfallversicherungsanstalt Luzern.

KUNSTGEWERBLICHE WERKSTATTE FÜR WOHNUNGSEINRICHTUNGEN.

TELEPHON No. 3084.

HUGO WAGNER, BERN.

ATELIER FÜR INNEN-AUSBAU UND GESAMTE AUSSTATTUNG VON WOHN- UND REPRÄSENTATIONS-RÄUMEN - EINRICHTUNG MODERNER VILLEN, HOTELS U. KAUFHÄUSER, SOWIE AUSFÜHRUNG FEINER BAUSCHREINER-ARBEITEN UND TREPPENANLAGEN. KOSTENANSCHLÄGE.

BÜRO: HOCHBÜHLWEG 7.

WERKSTÄTTEN: NIESENWEG 10.

Baumann, Koelliker & C^o

Zürich 2 Werkstätten für Beleuchtungskörper,
Bronze- u. Kunstschmiede-Arbeiten

Sämtliche Beleuchtungskörper

im Neubau der schweizerischen

Unfallversicherungsanstalt in Luzern

wurden von uns geliefert

GEBR. LINCKE A.-G., ZÜRICH

ÖFEN, CHEMINÉES, KUNSTGEWERBLICHE METALLARBEITEN,
HOTEL- & HAUSHALTUNGSHERDE, BAD- & WASCHEINRICHTUN-
GEN, ZENTRALHEIZUNGEN, SANITÄRE & LÜFTUNGSANLAGEN,
PFERDESTALLUNGEN, VIEH- & SCHLACHTHOFANLAGEN

J. KELLER Möbel-Fabrik ZÜRICH

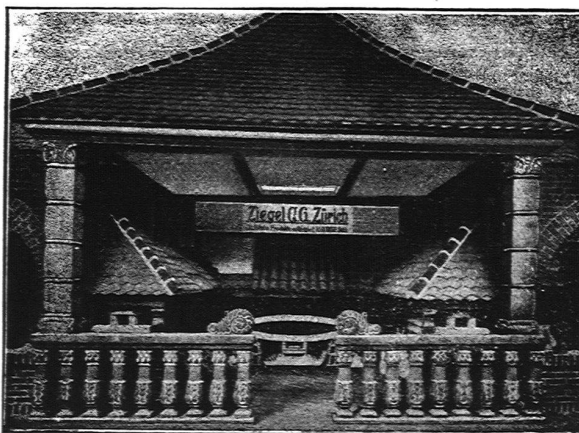
Peterstrasse, Bahnhofstrasse

INNEN-AUSSTATTUNG

von Villen, Schlössern und erstklass. Hotels
nach eigenen oder gegebenen Entwürfen

BRAUT-AUSSTATTUNGEN

in **einfachster** bis reichster Ausführung



ZIEGEL A.-G. ZÜRICH

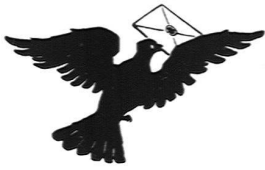
Spezialität:

Mönch- & Nonnenziegel

Neuestes Modell, wie für das

**Schweiz. Unfallversiche-
rungsgebäude in Luzern**

zur Verwendung gelangt.



„EXPRESS“
AUFZÜGE

für
BANKEN, GESCHÄFTS-
HÄUSER, HOTELS USW.
erstellen in tadelloser Aus-
führung & dauernd leicht-
tem Gang mit Garantie

GEBR. GYSI
BAAR-ZUG

KONSTRUKTIONS-WERKSTÄTTE

Ausgeführt im
Verwaltungs-Gebäude der
Schweizerischen Unfallver-
sicherungs-Anstalt Luzern

A.-G. der Möbel- und Parkett-Fabrik
von

ROBERT ZEMP
EMMENBRÜCKE-LUZERN

Kunstgewerbliches Etablissement für

Innenarchitektur & Innendekorationen

empfiehlt sich den titl. Bauherren und
Architekten für Ausführung gediegener

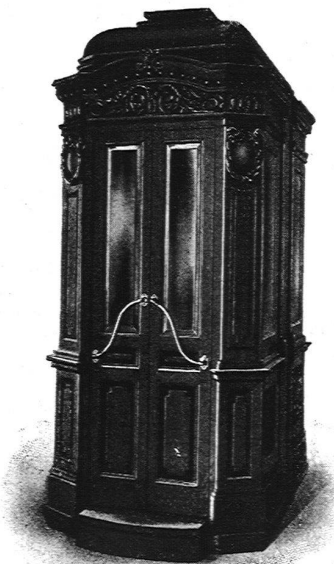
Schreinerarbeiten, Möbel, Stoffdekorationen etc.

Renommiertes Haus für durchaus so-
lide und kunstgerechte Ausführung

Gegründet 1864

Guggenbühl, Müller & Co. / Zürich
Heizungs- & Ventilations-Anlagen

(Siehe Seiten 161—168 hiernach)



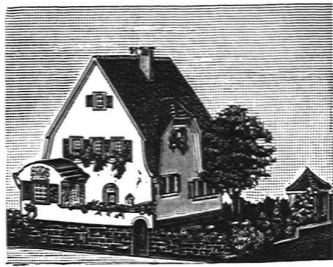
AUFZÜGE

liefern in modernster Ausstattung
für alle Betriebsarten

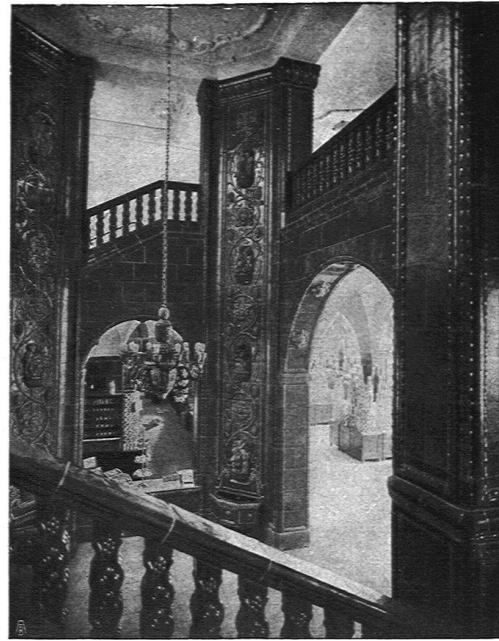
SCHINDLER & C^{IE}
LUZERN

Gegr. 1874

Telephon 873

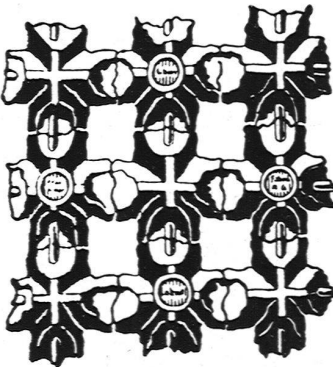


Modelle für
Hoch- & Tiefbauten
H. LANGMACK - ZÜRICH
 Forchstr. 290 - Atelier für Kartonmodelle



SPONAGEL & C **Mutz-Keramik**
 Keramische Boden-
 und Wandbeläge //

Schweizerische
Drahtziegelfabrik A.-G.
 Lotzwil (Bern)



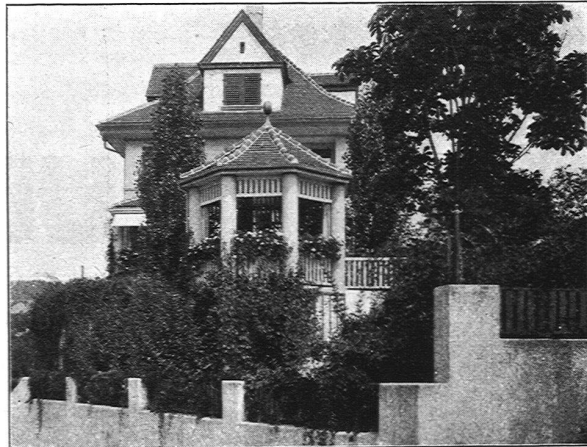
Drahtziegelfewebe

(Ziegelrabitz)

♦♦ **Vorzüglicher** ♦♦
Putzmörtelträger



Bern 1914: Goldene Medaille
 Prima Referenzen - Prospektus
 und Muster gratis auf Verlangen



Vegetationsbild im zweiten Jahre nach der Pflanzung

OTTO FRÖBEL'S ERBEN
 Gartenarchitekten Zürich 7