

Zeitschrift: Das Werk : Architektur und Kunst = L'oeuvre : architecture et art
Band: 3 (1916)
Heft: 10

Werbung

Nutzungsbedingungen

Die ETH-Bibliothek ist die Anbieterin der digitalisierten Zeitschriften. Sie besitzt keine Urheberrechte an den Zeitschriften und ist nicht verantwortlich für deren Inhalte. Die Rechte liegen in der Regel bei den Herausgebern beziehungsweise den externen Rechteinhabern. [Siehe Rechtliche Hinweise.](#)

Conditions d'utilisation

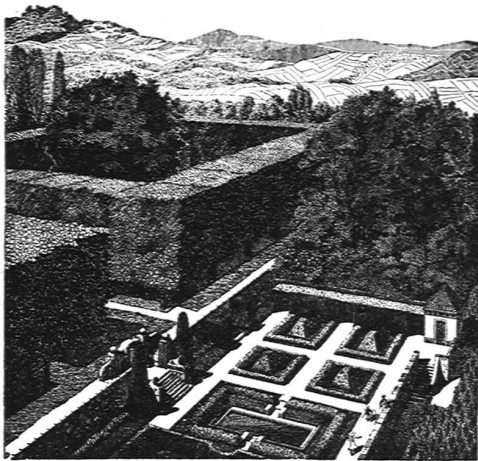
L'ETH Library est le fournisseur des revues numérisées. Elle ne détient aucun droit d'auteur sur les revues et n'est pas responsable de leur contenu. En règle générale, les droits sont détenus par les éditeurs ou les détenteurs de droits externes. [Voir Informations légales.](#)

Terms of use

The ETH Library is the provider of the digitised journals. It does not own any copyrights to the journals and is not responsible for their content. The rights usually lie with the publishers or the external rights holders. [See Legal notice.](#)

Download PDF: 26.11.2024

ETH-Bibliothek Zürich, E-Periodica, <https://www.e-periodica.ch>



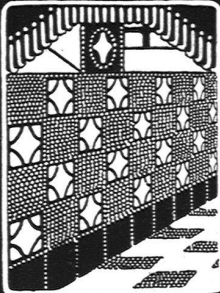
Gartenanlagen

Spezialgeschäft

Gebrüder Mertens

Bureau: Zürich 7 Bureau:
1 Jupiterstr. Jupiterstr. 1

Gartenanlagen



BUCHNER & Co

ZÜRICH · LANGSTR. 147-153

SPECIALHAUS · AUSFÜHRUNG
DEKORATIVER · KERAMISCHER
BODEN-UND · WANDBELÄGE



CATENA-KESSEL

Gußeiserner Großkessel bis 300 qm Heizfläche

:: für Zentralheizung und Warmwassererzeugung ::

Rova-Kessel

0,6 bis 3,1 qm

Strebel-Kessel

3 bis 17 qm

Eca-Kessel

12,5 bis 40 qm

== Verlangen Sie unsere ausführlichen Drucksachen ==

STREBELWERK ZÜRICH 1

SCHWEIZERISCHE UMSCHAU

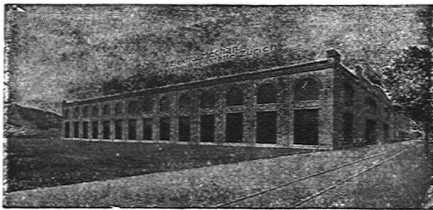
Bern. Gesellschaft selbständig praktizierender Architekten Berns. Unterm 13. Oktober a. c. hat sich eine „Gesellschaft selbständig praktizierender Architekten Berns“, G. A. B., mit 37 Mitgliedern konstituiert.

Voraussetzung für die Mitgliedschaft sind: Wohnsitz im Amtsbezirk Bern und Zugehörigkeit zum S. I. A. oder B. S. A.

Schweizerischer Werkbund, Geschäftsbericht 1915/16. Soeben ist der Geschäftsbericht 1915/16, abgefaßt von Schifführer Heinrich Schlosser, Assistent am Kunstgewerbe-Museum Zürich, zur Ausgabe gelangt. In einer Reihe von besondern Abschnitten: Vorstandssitzungen, Spielwaren-Wettbewerb, Spielwaren-Wanderausstellung, Geschäftsstelle, Das Werk, Wettbewerb des S. W. B. und

der Zeitschrift „Das Werk“, Bundes-Subvention, der Abreißkalender des S. W. B. pro 1917, gibt er Aufschluß über die reichhaltige Tätigkeit, im besondern über die Propagandamaßnahmen, um in möglichst weiten Kreisen den Sinn für gute, künstlerisch reife Arbeiten zu wecken. Von Interesse mag die Zusammenstellung der Besuchsziffern in der Wander-Ausstellung von Schweizerischen Spielwaren sein; diese gelangte bis dahin in den Orten Zürich, Aarau, Bern, Fribourg, Lausanne, Chaux-de-Fonds und Neuchâtel zur Aufstellung und wurde von 89,942 Personen besucht. Als Anhang ist das Mitglieder-Verzeichnis beigelegt.

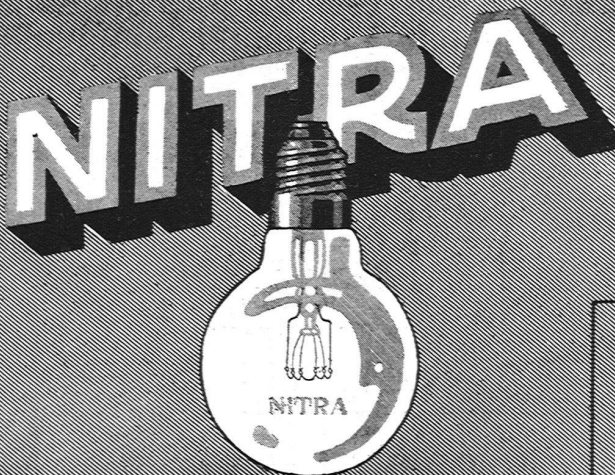
Der sachlich orientierende Bericht wird bei den Mitgliedern des Schweizerischen Werkbundes sicher Zuversicht und Freude bereiten.



Elektro-Mechan. Reparatur-Werkstätte Zürich

Hardturmstr. 121 Eisenbahnstation
Fabrik „Orion“ Burkhard & Hiltbold / Zürich 5 Zürich-Letten
Telephon: Geschäft 8355, Privat 8338 / Telegrammadresse: Elektromechan.

Reparatur, Umwicklung, Umtausch, Kauf, Verkauf und Vermietung elektrischer Maschinen, Motoren, Transformatoren, Ventilatoren usw.



**ÜBERALL
BEVORZUGT!**

