

Zeitschrift: Das Werk : Architektur und Kunst = L'oeuvre : architecture et art
Band: 5 (1918)
Heft: 2

Artikel: Kindersanatorium "Maison Blanche" in Leubringen
Autor: [s.n.]
DOI: <https://doi.org/10.5169/seals-7192>

Nutzungsbedingungen

Die ETH-Bibliothek ist die Anbieterin der digitalisierten Zeitschriften. Sie besitzt keine Urheberrechte an den Zeitschriften und ist nicht verantwortlich für deren Inhalte. Die Rechte liegen in der Regel bei den Herausgebern beziehungsweise den externen Rechteinhabern. [Siehe Rechtliche Hinweise.](#)

Conditions d'utilisation

L'ETH Library est le fournisseur des revues numérisées. Elle ne détient aucun droit d'auteur sur les revues et n'est pas responsable de leur contenu. En règle générale, les droits sont détenus par les éditeurs ou les détenteurs de droits externes. [Voir Informations légales.](#)

Terms of use

The ETH Library is the provider of the digitised journals. It does not own any copyrights to the journals and is not responsible for their content. The rights usually lie with the publishers or the external rights holders. [See Legal notice.](#)

Download PDF: 01.04.2025

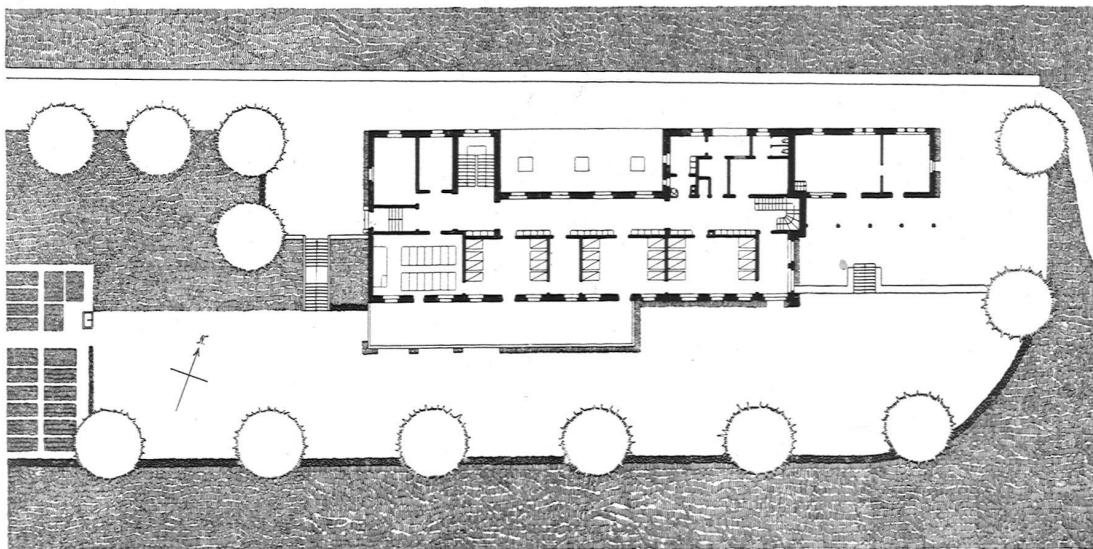
ETH-Bibliothek Zürich, E-Periodica, <https://www.e-periodica.ch>



KINDERSANATORIUM „MAISON BLANCHE“ IN LEUBRINGEN

Das kantonale bernische Kindersanatorium wurde in den Jahren 1913/1914 erbaut durch die Bieler Architektenfirma Moser & Schürch B. S. A. und ist bestimmt zur Aufnahme von schwächlichen Kindern, die in den Höhen von Leubringen Stärkung und Gesundheit suchen. Es liegt in der Nähe eines prächtigen Tannenwaldes auf windgeschützter Wiese und zeigt den geglückten Ver-

such, die Raumeinteilung und die innere Ausstattung so zu gestalten, daß den Insassen möglichst wenig zum Bewußtsein gebracht wird, daß sie sich in einem Krankenhaus befinden. Die Baukosten, die sich auf Fr. 234,700 (Fr. 30.10 der umbaute m³) beliefen, wurden durch Sammlungen der Schuljugend und wohlorganisierte Blumentage in 2 bis 3 Jahren aufgebracht.





Das Kindersanatorium „Maison blanche“ in Leubringen ob Biel

Architekten B. S. A. Moser & Schürch, Biel



Haupteingang