

Zeitschrift: Das Werk : Architektur und Kunst = L'oeuvre : architecture et art
Band: 5 (1918)
Heft: 2

Buchbesprechung

Nutzungsbedingungen

Die ETH-Bibliothek ist die Anbieterin der digitalisierten Zeitschriften. Sie besitzt keine Urheberrechte an den Zeitschriften und ist nicht verantwortlich für deren Inhalte. Die Rechte liegen in der Regel bei den Herausgebern beziehungsweise den externen Rechteinhabern. [Siehe Rechtliche Hinweise.](#)

Conditions d'utilisation

L'ETH Library est le fournisseur des revues numérisées. Elle ne détient aucun droit d'auteur sur les revues et n'est pas responsable de leur contenu. En règle générale, les droits sont détenus par les éditeurs ou les détenteurs de droits externes. [Voir Informations légales.](#)

Terms of use

The ETH Library is the provider of the digitised journals. It does not own any copyrights to the journals and is not responsible for their content. The rights usually lie with the publishers or the external rights holders. [See Legal notice.](#)

Download PDF: 14.03.2025

ETH-Bibliothek Zürich, E-Periodica, <https://www.e-periodica.ch>

LITERATUR

Honoré Daumier, Holzschnitte, 1833-1870.

Herausgeg. von Eduard Fuchs, mit 522 Illustr.
A. Langen, Verlag, München, 1918. Mk. 25.—.

Nicht nur unter den französischen, sondern unter den Zeichnern überhaupt steht Daumier durch Produktivität, geistige Beweglichkeit, geistvolle Verinnerlichung und technische Meisterschaft an erster Stelle. Auf fast allen Gebieten der Graphik hat er sich versucht, neben der Malerei, in der er auch einen ganz bedeutenden Platz einnimmt. Fast unerschöpflich ist die Zahl seiner Gelegenheitsschöpfungen, als die sich fast alle seiner Zeichnungen, Holzschnitte, Lithographien

kennzeichnen. In seinem Werk ist ein bedeutungsvoller Teil Weltgeschichte versinnlicht. Was er uns vor Augen führt, ist das Emporkommen und Fettwerden des dritten Standes, die Naturgeschichte des Bourgeois. Diese in ihren Anfängen zu verfolgen ist um so interessanter und lehrreicher, als wir — wenn nicht alles täuscht — momentan die gleiche Periode der Erhebung des vierten Standes erleben. Von diesem Gesichtspunkt aus gesehen, hätten wir das Wirken Daumiers gern als Gesamtwerk in seiner chronologischen Folge gesehen; Eduard Fuchs und der Verlag bevorzugten wohl aus technischen und wohlverständlichen Gründen eine gesonderte Be-

GUGGENBÜHL, MÜLLER & Co., ZÜRICH

ERSTELLEN

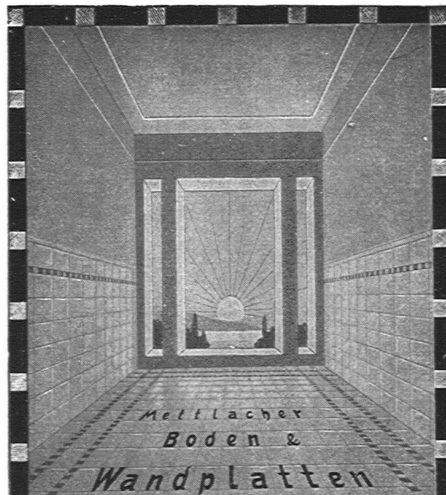
ZENTRALHEIZUNGEN ALLER SYSTEME, LÜFTUNGS-,
WARMWASSERBEREITUNGS- & SANITÄRE ANLAGEN

FÜR WOHNHÄUSER, VILLEN, HOTELS, SCHULHÄUSER, SPITÄLER UND FABRIKEN

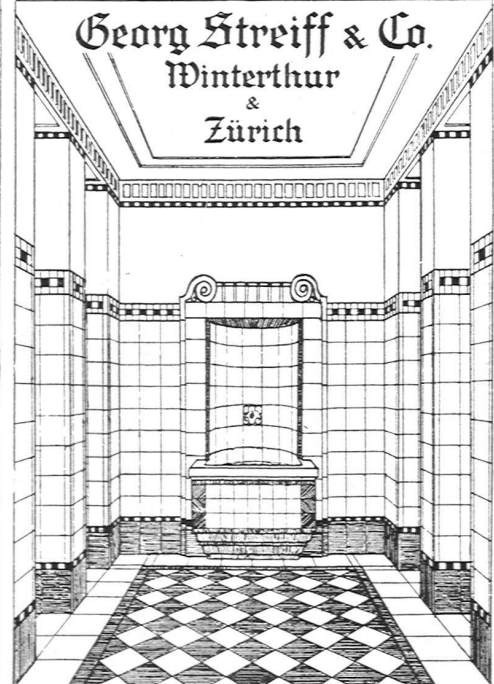
AUSZEICHNUNG AN DER SCHWEIZ. LANDESAUSSTELLUNG, BERN: GOLDENE MEDAILLE

Museumsbau Aarau

Die nicht prämierten Projekte können von Montag, den 28. Januar an beim Unterzeichneten abgeholt oder bezogen werden.
H. KUMMLER-SAUERLÄNDER, AARAU



Jeuch, Huber & Cie.
Basel - Zürich



Spezialgeschäft für keramische Boden- und Wandbeläge

handlung der Holzschnitte und der Lithographien, die uns in einem folgenden Band in Aussicht gestellt werden. Im vorliegenden Bande wird uns nahezu sein Gesamtœuvre auf dem Gebiet des Holzschnittes geschenkt in meisterhafter, sorgfältiger Wiedergabe von über 500 seiner 900 Holzschnittzeichnungen in Originalgröße, was wir als einen Hauptvorzug dieser Ausgabe erwähnen. Die Reproduktionen sind auf Grund vorzüglicher

Drucke derart, daß man auch die technischen Fortschritte und Wandlungen des Künstlers im Laufe der vierzig Jahre verfolgen kann. Am liebsten möchte man jedes einzelne der Bilder ausschneiden und eingerahmt an die Wand hängen. Eduard Fuchs, der beste Kenner Daumiers und seiner Zeit, hat eine knappe, aber trefflich orientierende und weite künstlerische und kulturelle Perspektiven eröffnende Einführung dazu geschrieben. H. Bl.

A. & R. Wiedemar, Bern
Spezialfabrik für Kassen- und Tresor-Bau

Bestbewährte Systeme, moderne Einrichtungen

Gegr. 1862 / **Goldene Medaille S. L. A. B. 1914** / Gegr. 1862

Ernst Scheer
 Herisau

Fabrik für
Eisenkonstruktion
Bauschlosserei
Kunstschmiede
 ■ ■ ■
Beleuchtungs-
körper

E. SCHMIDLIN

vorm. Bühler & Schmidlin

Steinwerk
WÜRENLOS

bei Baden (Schweiz)

TELEPHON



STEINHAUER-ARBEITEN

jeder Art, sowie

QUADER-LIEFERUNGEN

roh und auf Mass bossiert
 für Bildhauer-Zwecke, bis
 2 Meter hoch ohne Lagen,
 passend für grosse Figuren

in gelbem und blauem
MUSCHELKALKSTEIN

garant. grösste Druckfestig-
 keit, absolut wetterbeständig

REFERENZEN:

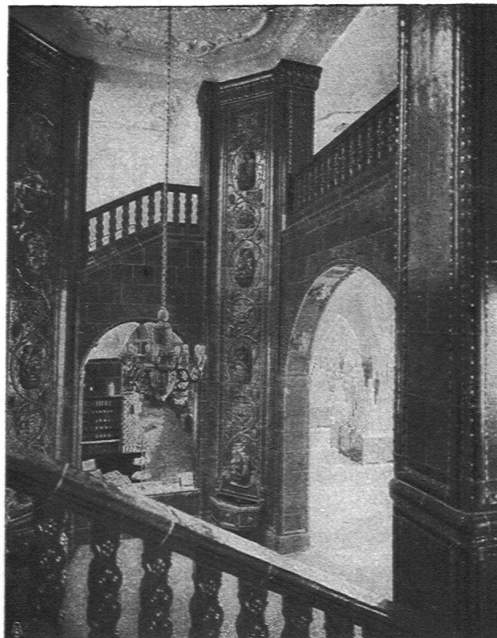
Leuenbank Zürich / Kantonalbank Herisau / Krematorium Schaffhausen / Grabdenkmal für Stocker v. Ziegler in Schaffhausen / Brunnenanlagen zum Rechberg, Zürich etc. etc.

BILDHAUEREI

empfiehlt sich zur Uebernahme von **Holzbildhauer-**
Arbeiten für Bau und Möbel, in allen Stilarten.
Maschinelle Einrichtung spez. für Vervielfältigung
 ~~~~~ für figürliche wie ornamentale Arbeit ~~~~~

**REINHARD & MOREL :: ZÜRICH 1**

OBERDORFSTRASSE 16 - TELEPHON: HOTTINGEN 4715



**SPONAGEL & Co** **Mutz-Keramik**  
**ZÜRICH** **Keramische Boden-**  
**und Wandbeläge //**