

Zeitschrift: Das Werk : Architektur und Kunst = L'oeuvre : architecture et art
Band: 5 (1918)
Heft: 4

Sonstiges

Nutzungsbedingungen

Die ETH-Bibliothek ist die Anbieterin der digitalisierten Zeitschriften. Sie besitzt keine Urheberrechte an den Zeitschriften und ist nicht verantwortlich für deren Inhalte. Die Rechte liegen in der Regel bei den Herausgebern beziehungsweise den externen Rechteinhabern. [Siehe Rechtliche Hinweise.](#)

Conditions d'utilisation

L'ETH Library est le fournisseur des revues numérisées. Elle ne détient aucun droit d'auteur sur les revues et n'est pas responsable de leur contenu. En règle générale, les droits sont détenus par les éditeurs ou les détenteurs de droits externes. [Voir Informations légales.](#)

Terms of use

The ETH Library is the provider of the digitised journals. It does not own any copyrights to the journals and is not responsible for their content. The rights usually lie with the publishers or the external rights holders. [See Legal notice.](#)

Download PDF: 14.03.2025

ETH-Bibliothek Zürich, E-Periodica, <https://www.e-periodica.ch>

**JEUCH · HUBER & CO
BASEL - ZÜRICH ·**



METTLACHER BODEN & WANDPLATTEN

Marquisen- und Storrenfabrik
 Storren nach eigenen patentierten bewährten Systemen für Privat- und Geschäftshäuser, Schulen, Spitäler etc.
 Spezialkonstruktion für Bogenfenster, Veranden etc.
 Prima Referenzen von Staat, Gemeinden und Privaten.
Mertzluft Spiegelgasse 29 Zürich 1
 Rindermarkt 26 Gegr. 1865
 vielfach prämiert
 Tel. 2284

**KEIM'SCHE MINERAL-FARBEN
FÜR MONUMENTALE MALEREIEN**

Lager für die Schweiz:

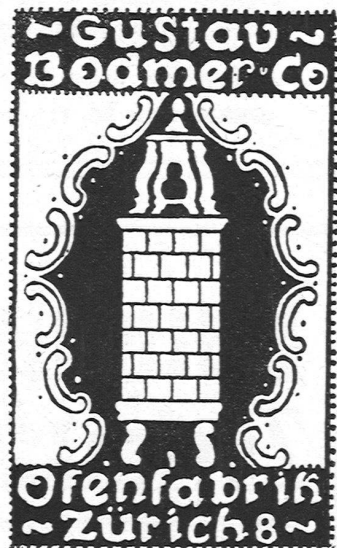
CHR. SCHMIDT, ZÜRICH 5, Hafnerstr. 47

Neuere Ausführungen in Keim'scher Technik:

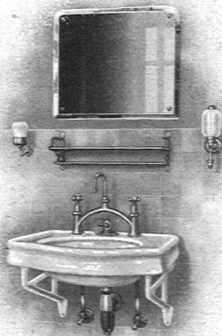
- | | |
|---------------------|--|
| Paul Altherr: | Rathaus Rheinfelden, Fassadenmalerei |
| F. Boscovitz, jun.: | Naturwissenschaftliches Institut Zürich, Wandmalereien |
| E. Cardinaux: | Unfallversicherungs-Gebäude Luzern, Giebel-Figuren |
| Ch. Conradin: | Kantonalbank Chur, Wandgemälde |
| Ch. Conradin: | Schlachtkapelle Saas, Prättigau, Wandgemälde |
| P. Oswald: | Höhere Töcherschule Zürich, Wandgemälde |
| C. Roesch: | St. Annahof Zürich, Wandgemälde im Hof |
| Ernst Rüegg: | Zeughaus Schaffhausen, Fassadenmalereien |
| Ernst Rüegg: | Kantonalbank Herisau, Fassadenmalereien |
| Aug. Schmid: | Haus zum Schwarzhorn, Stein a. Rh., Fassadenmalereien |
| E. Stiefel: | Bezirksgebäude Zürich, Wandgemälde |

München. König Ludwig III. hat anlässlich seiner goldenen Hochzeit 1,200,000 M. als Grundstock zu einem Ausstellungsgebäude auf dem Platze des alten Botanischen Gartens in München, zwischen dem Glaspalast und dem Justizpalast, gestiftet. Die Errichtung eines neuen Monumentalbaues an so wichtiger Stelle bringt den Münchener Baukünstlern eine höchst bedeutsame Aufgabe, die durch einen Wettbewerb gelöst werden dürfte.

Eine weitere große Aufgabe wartet den Münchner Architekten mit dem Museum für Völkerkunde, zur Unterbringung der großen Sammlungen, die München besitzt, aber nicht in geeigneter Weise aufstellen kann. Für dieses Museum wird der Platz gegenüber dem Nationalmuseum vorgeschlagen. Auch für diese Aufgabe wird ein Wettbewerb erwartet.



TROESCH & Co., BERN



Engros-Haus für
**gesundheitstechnische
 Wasserleitungs-Artikel**

PERMANENTE MUSTER-AUSSTELLUNG