

Zeitschrift: Das Werk : Architektur und Kunst = L'oeuvre : architecture et art
Band: 5 (1918)
Heft: 7

Werbung

Nutzungsbedingungen

Die ETH-Bibliothek ist die Anbieterin der digitalisierten Zeitschriften. Sie besitzt keine Urheberrechte an den Zeitschriften und ist nicht verantwortlich für deren Inhalte. Die Rechte liegen in der Regel bei den Herausgebern beziehungsweise den externen Rechteinhabern. [Siehe Rechtliche Hinweise.](#)

Conditions d'utilisation

L'ETH Library est le fournisseur des revues numérisées. Elle ne détient aucun droit d'auteur sur les revues et n'est pas responsable de leur contenu. En règle générale, les droits sont détenus par les éditeurs ou les détenteurs de droits externes. [Voir Informations légales.](#)


Terms of use

The ETH Library is the provider of the digitised journals. It does not own any copyrights to the journals and is not responsible for their content. The rights usually lie with the publishers or the external rights holders. [See Legal notice.](#)

Download PDF: 14.03.2025

ETH-Bibliothek Zürich, E-Periodica, <https://www.e-periodica.ch>

GEBRÜDER MERTENS.
Jupiterstr. 1 *Zürich 7*



PRO
PRA

GARTEN-ANLAGEN

A. & R. Wiedemar, Bern
Spezialfabrik für Kassen- und Tresor-Bau
 Bestbewährte Systeme, moderne Einrichtungen
 Gegr. 1862 / **Goldene Medaille S. L. A. B. 1914** / Gegr. 1862

CATENA-KESSEL

Gußeiserner Großkessel bis 300 qm Heizfläche
 :: für Zentralheizung und Warmwassererzeugung ::

Rova-Kessel 0,6 bis 3,1 qm	Strebel-Kessel 3 bis 17 qm	Eca-Kessel 12,5 bis 40 qm
--------------------------------------	--------------------------------------	-------------------------------------

== Verlangen Sie unsere ausführlichen Drucksachen ==

STREBELWERK ZÜRICH 1

W. WEDER & C^{IE} / ST. GALLEN
Werkstätten für kunstgewerbliche Metallarbeiten
 Ornamentale Bauarbeiten / Getriebene Arbeiten für Innendekoration
 Drück- und Stanzarbeiten

ZÜRICH 1894
 BERN 1914
 GOLD.MED.



**KÜNDIG
 VENTILATOREN**

FABRIK
ZÜRICH-BASEL

MOD. APPARATE FÜR ALLE VERHÄLTNISSE UND ANTRIEBSARTEN UND MIT UNÜBERTROFFEN HOHEM NUTZEFFEKT IN IHRER WEITEN BETRIEBS-ZUSTÄNDEN. GERÄUSCHLOSER GANG. GERINGER KRAFTBEDARF. V.V.V. NORMALE VENT. AM LAGER. KURZE LIEFERZEIT.

Kempf & Cie., Herisau

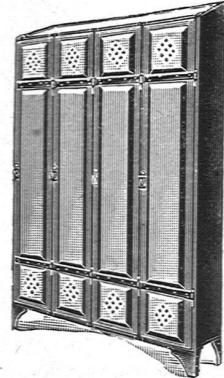
Aeltestes
 Geschäft dieser
 Branche

Für
 alle Betriebe
 passend

Mit Prospekten
 zu Diensten

Solide
 Ausführung

Billige Preise



Eiserne

Arbeiterkleider-Schränke

**WILH.
 BAUMANN
 HORGEN**



**Rolladen. Rolljalousien.
 Jalousieläden. Rollschutzwände**

Gegründet
1860



R. KUNZMANN & C^O TEL. 1171
 BAU & MÖBEL-FABRIK.
ST. GALLEN LANGGASSE

JEAN SEEGER · ST. GALLEN · TEL. 179
 — NACHF. V. F. SEEGER-RIETMANN —
FENSTERFABRIK · KUNSTVERGLASUNG
BAUSCHREINEREI
SPEZIALITÄT: SCHIEBEFENSTER

Hektor Schlatter & Co., St. Gallen

S. W. B.

Werkstätten für feine Schreinerarbeiten

Gesamter
Innenausbau in
gediegener Ausführung
u. in jeder beliebigen Holzart.
Übernahme von Laden- u. Geschäfts-
haus-Einrichtungen. :: Hallen-
und Stockwerktreppen
in erstklassigem
Material

Prima Referenzen :: :: Reichassortiertes Holzlager

Glaserarbeiten
Schiebefenster
Doppelrahmenfenster

C. KAUTER'S ERBEN
ST. GALLEN

Werkstätten für
GIPSEREI
STUKKATUR

H. SCHMITZ
ST. GALLEN

Werkstätten für
MALEREI
DEKOR. KUNST



ST. GALLEN

Elektrische Unternehmungen
Moderne sanitäre Anlagen
Mechanische Werkstätte

Bahnhofstrasse 4 u. 4 a



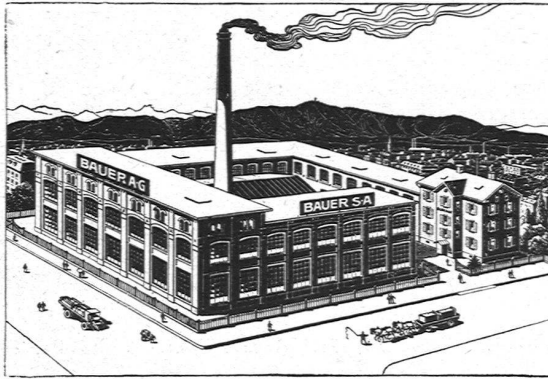
Telephon Nr. 2010



BAUER A.-G.

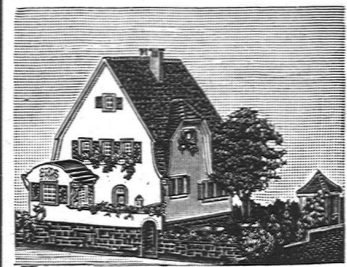
ZÜRICH 6

GELDSCHRANK- U. TRESORBAU



SPEZIALITÄT:

Kassenschränke / Panzertüren / Tresors / Archiv- u.
Bibliothek-Anlagen / Bureau-Möbel aus Stahlblech



Kartonmodelle

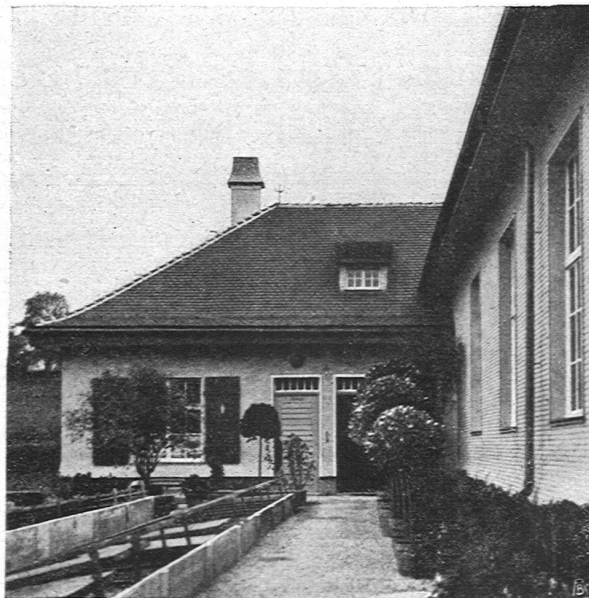
für Hoch- & Tiefbauten
H. LANGMACK - ZÜRICH
Forchstr. 290 - Atelier für Kartonmodelle

VERLAG BENTELI A.-G.
BÜMPLIZ-BERN

Stüchelberg-Album

21 Tafeln in feinem Kupfer-
druck — künstlerisch voll-
endetste Wiedergabe

4 Lieferungen zu je Fr. 10.—
Mappe Fr. 5.—



Pflanzenhaus mit äusserer Eternit-Wandverschindelung
Stadtbaumeister Max Müller, Arch. B. S. A., St. Gallen

AKTIENGESELLSCHAFT

CARL FREI & CO.
RORSCHACH & WINTERTHUR



erstellen
Etagen-Heizungen
Zentral-Heizungen
jeden Systems.
Warmwasser-Anlagen
• BESTE REFERENZEN •

EIN BLICK ÜBERZEUGT

VON DER WIRKUNG DES
KAMINEINSATZES „SIMPLEX“

⊕ PAT. No. 67200

EINFACHSTE, BESTE, BILLIGSTE U. ÄSTHETISCH
EINWANDFREIESTE ART DER VERBESSERUNG
DES ZUGES VON HAUS- UND FABRIKKAMINEN

PROSPEKTE GRATIS UND FRANKO

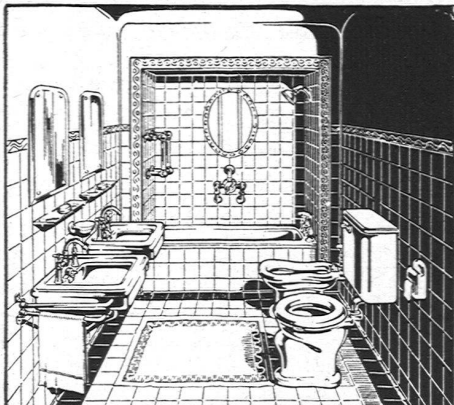
BETONBAUG. - JACOB TSCHOPP, BASEL - TELEPH. 414



PATENTE

SMARINEN ERWISSEN ERWIKT

Hans Stichelberger
Ingenieur
BASEL, Leonhardstr. 34



KREIS & PREISIG

Moderne sanitäre Anlagen

ST. GALLEN

Keine Gerüststangen mehr bei Verwendung des patentierten
Universal-Gerüstträger »Herkules«

Einfachstes und schnellstes Verfahren im Eingerüsten

HAUPTVORTEILE
gegenüber allen heutigen Systemen:

1. Die Gerüststangen fallen weg, nichts beeengt den Platz am Gebäude; rasche Montage und Wegnahme der Gerüstträger.
2. Einfache Handhabung, Zusammenlegbarkeit, daher keine Spezialarbeiter erforderlich; bequemes Transportieren.
3. Hohe Tragkraft bei unbegrenzter Wiederverwendbarkeit der Träger.
4. Keine Eisenbestandteile im Mauerwerk, daher keine Rostflecken im Verputz zu gewärtigen.
5. Überall verwendbar; in Backstein-, Bruchstein- und Haustein-Mauerwerk leicht anzubringen.
6. Festes Eingreifen im Mauerwerk durch Spezialvorrichtung, die ein Schwanken oder Herausziehen aus der Mauer verunmöglicht.

Kein Hausbesitzer, Architekt oder Baumeister versäume seine Neubauten sowie bestehende Häuser für Reparaturen mit dem bestbewährten „HERKULESGERÜST“ (ohne Stangen) zu versehen!

Übernahme kompletter Gerüstungen, Reparaturen und Verputzarbeiten.
Verkaufs- oder mietweise Überlassung der „HERKULESTRÄGER“ für Putz-, Spengler-, Maler- und Bildhauergerüste etc.

Verlangen Sie weitere Auskunft bei
HEINRICH HATT-HALLER, ZÜRICH
HOCH- UND TIEFBAU-UNTERNEHMUNG

oder bei Robert Kaiser & Co., Baumeister, in St. Fiden (St. Gallen), Vertreter für die Kantone St. Gallen, Thurgau und Appenzell, und bei E. Vogel, Bauingenieur, in Zürich, Neumühlequai 12, für die ganze übrige Schweiz.



Ansicht eines eingerüsteten Hauses



A.G. MÖBELFABRIK HORGEN-GLARUS

IN HORGEN

Erste schweizerische Fabrik gesägter und gebogener Möbel
für Speisesäle, Restaurants, Cafés, Vestibules, Kinematographen,
Theater- und Konzertsäle

FEINSTE, FACHGEMÄSSE AUSFÜHRUNG NACH EIGENEN ODER FREMDEN ENTWÜRfen

VERTRETER AN ALLEN PLÄTZEN REFERENZENLISTE ZU DIENSTEN

GOLDENE MEDAILLE SCHWEIZ, LANDESAUSSTELLUNG 1914

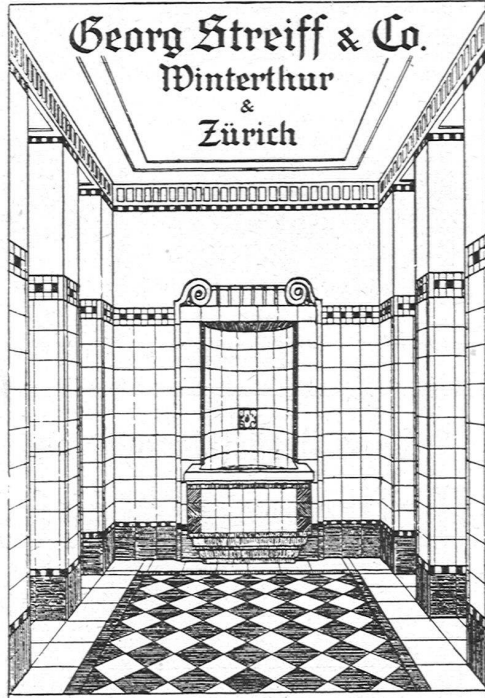


W. HODLER, ARCHITEKT
MURTENSTR. 29 BERN. TEL. N° 12

ATELIER
FÜR
MODERNE
GRABMALKUNST



Georg Streiff & Co.
Winterthur
&
Zürich



Spezialgeschäft für keramische Boden- und Wandbeläge



SCHWEIZ. MAGNETA A.G. ZÜRICH

erstellt als Spezialität seit 20 Jahren nach eigenen Patenten

Elektrische Zentraluhrenanlagen

für Städte, Fabriken, Schulhäuser etc.

**Keine Elemente, keine Kontakte,
keine Unterhaltungskosten**

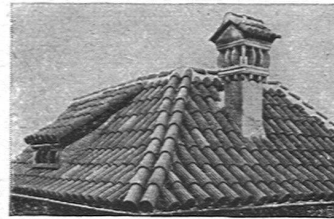
Bestbewährtes System / Langjährige Garantie / Ia. Referenzen
Automat. Gewichtsaufzug

Über 100,000 Magneta-Uhren in der ganzen Welt in Betrieb

Spezialgeschäft für Dacheindeckungen



entsprechend der
heutigen Architektur
ohne Verwendung
von Blech



FELIX BINDER, Dachdeckermeister, ZÜRICH7

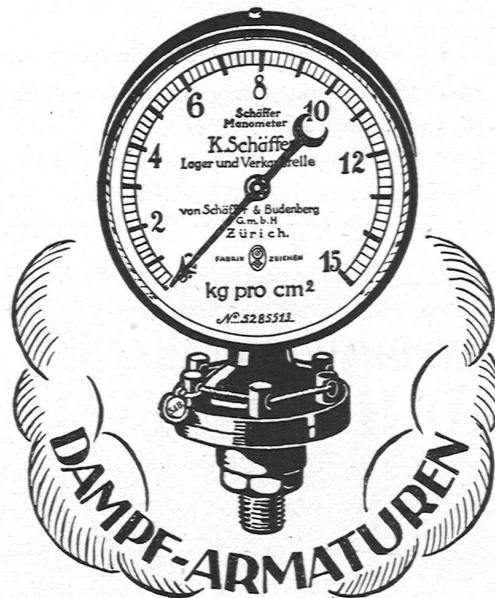
Sophienstrasse 1

Telephon: Hottingen 4358

ERSTESCHWEIZ



PINSEL-FABRIK
ESCHMID & CO. MOLLIS
KANTON BASEL GLARUS
ESP
MARQUE DÉPOSÉE



„GRANIT“ A.-G. H. Schulthess, Personico (Tessin)

Direktion in Lavorgo (Tessin), Teleph. 9
Zweibureau: Eichstr. 11, Zürich 3, Telephon 66 75

Ausgedehnte Steinbrüche und Werkplätze

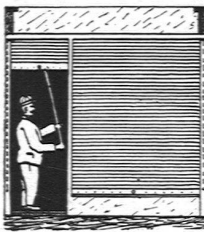
bei Personico (Station Bodio), Cresciano (Station Osogna),
Tenero (Station Gordola) und im Verzascatal

SPEZIALITÄT: WEISSER VERZASCAGRANIT

für bessere Treppenanlagen und Architekturarbeiten

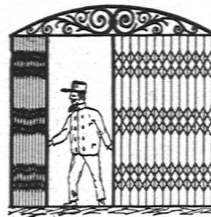
Lieferantin sämtlicher innerer Treppenanlagen zur **Universität Zürich**, zum Naturwissenschaftlichen und Land- und Forstwirtschaftlichen **Institut der Eidgenössischen Technischen Hochschule**, Bezirksgebäude Zürich

SIEGLE & Co., Rolladenfabrik, ZÜRICH 8

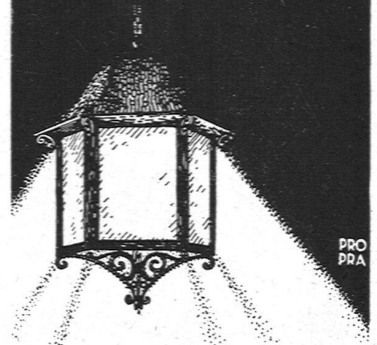


Wellbleche
Zusammen-
schiebbare
Gitter
Eiserne
Façaden

TELEPHON Nr. 4936



BELEUCHTUNGSKÖRPER



PRO
PRA

Diplolith- u. Zementstein-Fabrik Dietikon E. G.

Abteilung KORKFABRIK

Modernst eingerichtete Fabrik dieser Branche in der Schweiz
Fabrikation von **Korkplatten** und **-Schalen**
zur Isolierung gegen Kälte- und Wärmeverluste

- I. MARKE F, zur Isolierung **gegen Kälteverluste**
- II. MARKE C, zur Isolierung **gegen Wärmeverluste**
- III. MARKE N, zur Isolierung **gegen Erschütterungen und Geräusche**

Prospekte und Kataloge gratis auf Verlangen

**ERNST
SCHEER
HERISAU**
FABRIK FÜR
EISENKONSTRUKTION
BAUSCHLOSSEREI
& KUNSTSCHMIEDE

MIETVERTRÄGE

liefert

Buchdr. Benteli A.-G., Bümpliz-Bern

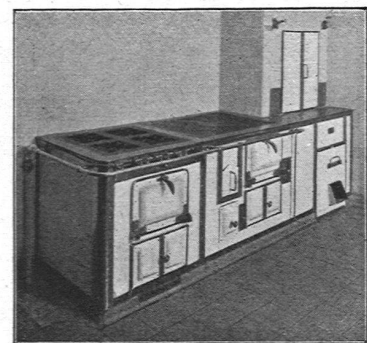
KOMPRIMIRTE BLANKE
STAHLWELLEN
RUND-VIER-SECHSKANT-
FLACH-&PROFILEISEN

**STAHL UND
EISEN**

FÜR JEDEN
GEBRAUCH



Metalle
Eisen, Stahl
in gros
E. BERNHEIM
46 Schupplizgasse
BERN
Telephon 57-10



Hrch. Schaeppi

J. J. Preisig's Nachfolger

St. Gallen und Zürich 8

Moderne Küchenanlagen

Kochherde

jeder Art und Grösse

BESTE REFERENZEN

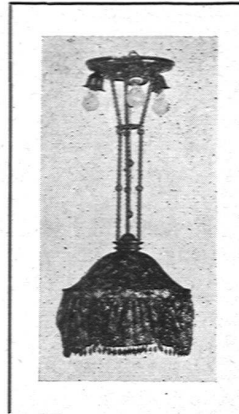
**ZÜRICH
WERKSTATT**



**ARCHITEKT
SR. RÜTSCHI**
TALSTR. 20
SELN · 3470

**HAUSBAU
GARTENBAU
INNENBAU**

**EINZELMOBEL
LEUCHTER
GRABMALER
PORZELLAN
STICKEREI
KOSTUME
BUHNEN-
DEKORATION**



A. LIPP, ST. GALLEN
**HOLZLAMPEN-
FABRIK** FÜR
ELEKTRISCHE
BELEUCHTUNG

EIGENE LAMPENSCHIRM-
FABRIKATION

Sanitäre Marmor-Mosaikartikel

- Marmormosaik - Schüttsteine und Abtropf-
-Badwannen [bretter
-Wand- und Rundbrunnen
-Waschröge
-Reihenwaschtische
-Waschrinnen**

Ausführung auf Wunsch nach Zeichnung
Verkaufsbureau und Musterlager der Marmor-Mosaikwerke Baldegg:

BAUKONTOR BERN A.-G.



Akt. Ges. „UNION“ in Biel

FABRIK IN METT

*Erste schweizerische Fabrik für
elektrisch geschweißte Ketten*

+ PATENT N^o 27199

Ketten aller Art
für industrielle u. landwirtschaftl. Zwecke

⊗ Größte Leistungsfähigkeit ⊗
Ketten von höchster Tragkraft

NB. Handelsketten nur durch Eisenhandlungen zu beziehen

**Über die
Verwendung
von Eternit**

Vom Bund Schweiz. Archi-
tekten (B. S. A.) auf Veran-
lassung der Schweiz. Ver-
einigung für Heimatschutz
herausgegeben. Gutachten.

8^o. broschiert // 16 Seiten
Preis 50 Cts.

Verlag Benteli A.-G.
Bümpliz-Bern



Elektrische Installationen

in Neu- und Umbauten, Villen und Fabriken
erstellen in absolut zuverlässiger Weise

GROB, KELLER & CO / ZÜRICH

Telephon: Hottingen 6001

Neumühlequai 10

BAUMANN, KOELLIKER & CO

WERKSTATTEN FÜR BELEUCHTUNGSKÖRPER,
BRONZE- UND KUNSTSCHMIEDE-ARBEITEN

ZÜRICH 2

EIN GROSSER TEIL DER

BELEUCHTUNGS-KÖRPER

FÜR DAS

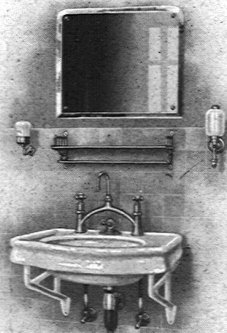
HAUS KISLING, ZÜRICH 7

WURDE VON UNS GELIEFERT.

GROSSES AUSSTELLUNGLAGER: TÖDISTRASSE 9

Hch. KEUL, ST. GALLEN O
Werkstätte für Glasarbeiten
BAUSCHREINEREI UND HOBELWERK

Die geehrten Abonnenten
sind gebeten, bei ihren Be-
stellungen stets auf „Das
Werk“ Bezug zu nehmen.



TROESCH & Co., BERN

Engros-Haus für

gesundheitstechnische
Wasserleitungs-Artikel

PERMANENTE MUSTER-AUSSTELLUNG

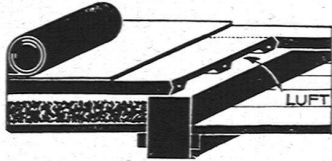
ZÜRICH Lavaterstrasse 65 **A. MESSERLI** Effingerstrasse 4a **BERN**

Gegründet 1876 — Älteste Lichtpausanstalt der Schweiz — Gegründet 1876

Lichtpauspapiere, eigenes, mehrfach diplomiertes Fabrikat Lichtkopien, auf blauem, weissem und braunem Grund
Lichtpausapparate, div. Systeme, pneumat. u. elektrische Plandruck, Trockendruckverfahren, schwarz und farbig

Spezialfabrik für Lichtpauspapiere

Diplolith- & Zementsteinfabrik
Dietikon E. G.



Eisenarmierte
Schlacken-Diele

Linoleum, Asphalt, Plättli etc.
auf Holzgebälk

KUONI & Co. // CHUR
BAUGESCHÄFT



C. F. ULRICH
ZÜRICH 1

**SPEZIALGESCHÄFT FÜR
FEINE BAUBESCHLÄGE**

Permanente Ausstellung / Gediegene Auswahl
in alten Modellen und altfranzösischen Stil-Arten
/ Bronzes d'Art und Kunstschmiede-Arbeiten /
Anfertigung von Beschlägen nach Zeichnungen



C. Bernasconi & Co.
Bern

Teleph. 25.72 Teleph. 25.72

**Terrazzowerke u.
Kunststeinfabrik**


Lieferung
sämtlich. Kunststeinarbeiten
in beliebigen Imitationen

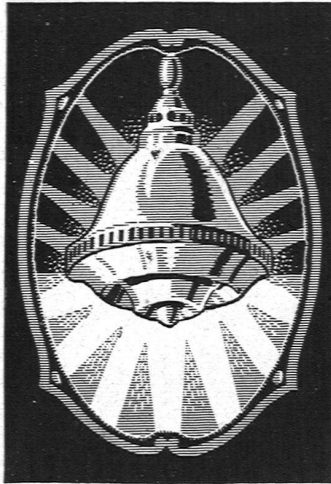
Materiallieferung
für Mosaik, Terrazzo,
Kunststeine, Vorsatzbeton,
Fassadenputz, Simili.pierre,
Mosaikwürfel

Naturgranite, Hartsandsteine
Marmor, Kalksteine

Spezialität:
SAILLON-MARMOR
weiss, blau und grün

Referenzen, Preisliste, Muster und
Fabrikationsanleitungen gerne zu Diensten

 Nebenstehendes Bild:
Fassade des „Volkshauses“ Bern, aus Vor-
satz-Beton, Imitation: Gelber Muschelkalk



Ritter & Uhlmann

Basel



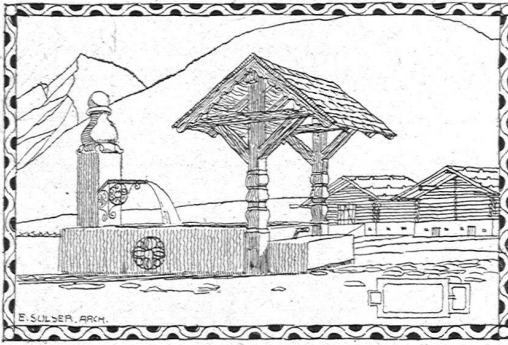
Fabrikation elektrischer
Beleuchtungs-Körper



Spezialität:
Diffusoren-Lampen
patentiert in allen Staaten



BALMER & SCHWITTER
A-G
BERN
◀▶



Granitwerk Andeer

BAUARBEITEN
Brunnenanlagen
Bildhauer-Rohblöcke
in grünem Gneisgranit

GOLDENE MEDAILLE
Bern 1914 // Chur 1913

J. Rukstuhl, Basel

erstellt auf Grundlage vieljähriger Erfahrung

Centralheizungen

aller Systeme

Warmwasser — Niederdruckdampf etc.

◆
KATALOGE
PREISLISTEN
PROSPEKTE
TABELLEN
BRIEFKÖPFE
RECHNUNGEN
ZIRKULARE
GESCHÄFTS-
KARTEN

KUVERTS

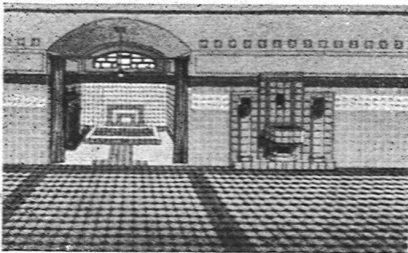
usw. usw.

liefert rasch und in
besten Ausführung

BUCH- & KUNSTDRUCKEREI

BENTELI A.-G.

BÜMPLIZ-BERN
◆



SPEZIALHAUS FÜR BODEN- UND WANDPLATTENBELÄGE **ERNST KUMMERT, BASEL**

ERSTKLASSIGER FACHMANN, VERTRETER VON
PRIMA BODEN- UND WANDPLATTEN-FABRIKEN

GÜTERSTRASSE 127

TELEGR.-ADRESSE: PLATTENKUMMERT BASEL — TELEPHON 689




„Lavator“ „Lavator“

Wäsche-Auswindmaschinen
Wäsche-Zentrifugen
Wasch-Maschinen
Wäsche-Siedekessel

AD. SCHULTHESS & Co.
Waschapparatefabrik
Zürich, Mühlebach-Reinhardstr.

DRUCKAUFTRÄGE
aller Art werden ausgeführt von
der Buch- u. Kunstdruckerei
Benteli A.-G., Bümpliz-Bern



AD. BERGNER & Co., BERN
KUNSTSCHMIEDE

**WAND
REGALE
VERSTELLBAR**



grosse
Tragfähigkeit

JOS. MEYER
EISENBAU-WERKSTÄTTE
LUZERN
GIBRALTARSTR. 24



ALFRED SCHMIDWEBER
SCHMIDT & SCHMIDWEBER'S NACHF.
Marmor- und Granitwerke
ZÜRICH DIETIKON

Innen- und Aussen-Dekorationen
in poliertem Marmor und Granit

laufener Steine
in allen Ausführungen
Jurassische Steinbrüche A. G.
laufen



Parquet- und Chalet-Fabrik Interlaken
Segründet 1850 / Export nach allen Ländern
Chaletbau / Zimmerarbeiten
Schreinerei / Innenausbau / Bureaumöbel
Parquets / Vom einfachsten bis reichsten Dessin



OFENFABRIK
EMEYER A.G.
WINTERTHUR

Kachelöfen jeder Ausführung
 Nach eigenen oder fremden Entwürfen.
MODERNE KACHELTRAGÖFEN

Lieferanten, die am Bau der
Villa Kisling in Zürich
 beteiligt waren:

- Steinhauerarbeiten, Sandstein:
 Arnet & Vonarburg, Luzern.
- Granit:
 A.-G. Schultheß, Lavorgo.
- Spenglerarbeit:
 Ad. Schultheß & Cie., Zürich.
- Dachdeckerarbeit:
 Alb. Bauerts Wwe., Zürich
- Heizungsanlagen:
 Gebr. Sulzer A.-G., Winterthur.
- Öfen:
 G. Bodmer & Cie., Zürich,
 Gebr. Mantel, Elgg.
- Glaserarbeiten:
 Fensterfabrik Kiefer, Zürich.
- Schreinerarbeiten:
 Hartung, Zürich.
- Möbel:
 J. Keller, Möbelfabrik, Zürich.
- Rolladen:
 A. Griessen A.-G., Aadorf.
- Beschläge:
 R. Kisling, Eisenhandlung,
 Zürich.
- Boden- und Wandbeläge:
 Sponagel & Cie., Zürich.
- Linoleumböden:
 Meyer-Müller & Cie., Zürich.
- Marmorarbeiten:
 Schmidweber, Zürich.
- Elektrische Anlagen:
 Baumann, Källiker & Co, Zürich.
 W. Brodbeck & Cie., Zürich.
- Beleuchtungskörper:
 Baumann, Källiker & Co, Zürich.
 Schw. Bronzwarenfabrik A.-G.,
 Turgi.
- Einfriedigung:
 Suter-Strehler Söhne & Co.,
 Zürich.
- Gerüst System Blitz:
 Schweizerische Gerüstgesell-
 schaft A.-G., Zürich 7.

A.-G. DER MÖBEL- & PARKETTFABRIK
 VON
ROBERT ZEMP
 EMMENBRÜCKE-LUZERN


Kunstgewerbliches Etablissement für
**Innenarchitektur &
 Innendekorationen**

empfiehlt sich den titl. Bauherren und
 Architekten für Ausführung gediegener
**Schreinerarbeiten, Möbel,
 Stoff-Dekorationen u.s.w.**

Renommiertes Haus für durchaus so-
 lide und kunstgerechte Ausführung

Gegründet 1864

Zeichenutenfilien *Zeichentische*
 Marke *Liesto* Marke *Perfecta*



JOS. MEISTER
 SOLOTHURN
 ■■■
**ZENTRAL-
 HEIZUNGEN**
 ALLER SYSTEME
 UND
**SANITÄRE
 ANLAGEN**

*Spezialität in
 Baubeschlägen
 in allen Stylarten*

Rich. Staub
 Zürich 8




**EUGEN
 BRODBECK**
 INGENIEUR
 ZÜRICH.
 RÄMISTRASSE
 DENZLERHAUSER
 ELEKTRISCHE
 LICHT- u. KRAFT-
 ANLAGEN

SMITH PREMIER
 die unverwüstliche
 Schreibmaschine mit
deutscher Volltastatur
 10-20% Mehrleistung gegenüber
 engl. Tastatur mit Umschaltung



SMITH PREMIER TYPEWRITER CO
 ZÜRICH - BASEL **BERN** GENÈVE - LAUSANNE
 Bärenplatz 6

DAS WERK
 ist das geeignetste
INSERTIONSORGAN
 für alle Zweige der
 Bauindustrie und
 des Handwerks //

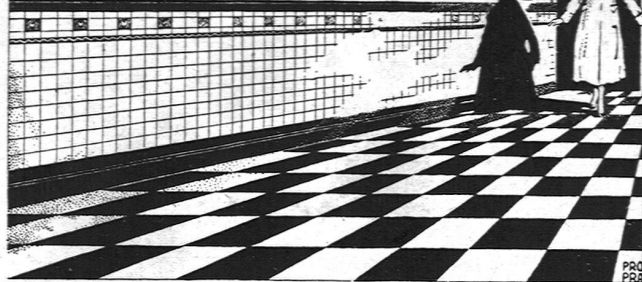
J. Brun & Co
Nebikon
 Telegr.: Brun-Nebikon-Teleph. 12



**Hebezeuge,
 Ketten-, Stiften- und
 Baumaschinenfabrik**

<p>Gotthard Arnet & Joh. Vonarburg Telephon 1260 Steinhauergeschäft Telephon 1260 Luzern und Horw Bureau in Luzern Spezialität: Horwer Stein :: Eigener Steinbruch</p>	<p>REFERENZEN</p> <table border="0"> <tr> <td>Hotel Montana</td> <td>Schulhaus Ruswil</td> </tr> <tr> <td>H.H. Schubiger & Co.</td> <td>Parterre Hotel Storchen Bern</td> </tr> <tr> <td>Schulhaus St. Karli</td> <td>Universität Zürich 250 m²</td> </tr> <tr> <td>Stiftskirche</td> <td>Moosmatt-Schulhaus Luzern</td> </tr> <tr> <td>St. Pauluskirche</td> <td>Verwaltungsgebäude der</td> </tr> <tr> <td>Schulhaus Horw</td> <td>Schweizer. Unfallversiche-</td> </tr> <tr> <td>Schulhaus Sarnen</td> <td>rungsanstalt Luzern.</td> </tr> </table>	Hotel Montana	Schulhaus Ruswil	H.H. Schubiger & Co.	Parterre Hotel Storchen Bern	Schulhaus St. Karli	Universität Zürich 250 m ²	Stiftskirche	Moosmatt-Schulhaus Luzern	St. Pauluskirche	Verwaltungsgebäude der	Schulhaus Horw	Schweizer. Unfallversiche-	Schulhaus Sarnen	rungsanstalt Luzern.
Hotel Montana	Schulhaus Ruswil														
H.H. Schubiger & Co.	Parterre Hotel Storchen Bern														
Schulhaus St. Karli	Universität Zürich 250 m ²														
Stiftskirche	Moosmatt-Schulhaus Luzern														
St. Pauluskirche	Verwaltungsgebäude der														
Schulhaus Horw	Schweizer. Unfallversiche-														
Schulhaus Sarnen	rungsanstalt Luzern.														

JEUCH · HUBER & CO
BASEL - ZÜRICH ·



METTLACHER BODEN & WANDPLATTEN

Das Werk ist das geeignetste Insertionsorgan für alle im Baufache und Handwerk tätigen Geschäfte u. Unternehmungen

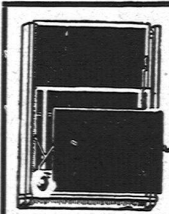
GEBR. BECK, CHUR

Teleph. 3.33

Teleph. 3.33

Spezialgeschäft für
Gipserei- und Stukkaturarbeiten

Prima Referenzen von ersten Architektur-Firmen der Schweiz / Prompte Bedienung



CARL SCHWEIZER / BASEL

FABRIKATION DER BEIDSEITIG BENUTZBAREN

WANDTAFEL

PATENTIERT

BREVETÉ

Feine Beschläge



F. BENDER ZÜRICH

Illuster zu Diensten

Bei Adressänderungen

bitten wir die geehrten Abonnenten, nebst der neuen auch die alte Adresse anzugeben. Der Verlag, Das Werk N. o. G.



BUSAG
KLISCHEES
IN HÖCHSTER
VOLLENDUNG
BALMER &
SCHWITTER
AG
BERN

Atelier:
Seehofstr.
Nr. 6

ALB. ISLER = ZÜRICH

MALER AM STADTTHEATER

THEATERDEKORATIONEN

Telephon
Hottingen
Nr. 55.15

Hoch- und Tiefbau
Uebernahme ganzer
Bauten à forfait

Kanalisationen
Reparaturen

G. HIRT & SÖHNE

BAUGESCHÄFT

BERN

TELEPHON 3.39

BIEL

TELEPHON 11.39

Sprengstoffdepot:
Zündschnüre, Kapseln

Steingrube:

Lieferung von Hau-,
Spitz- u. Bruchsteinen,
Steinbettsteinen

HAUPT & AMMANN, ZÜRICH

Zentralheizungen
Warmwasserversorgungen

Beste Referenzen

Sanitäre Anlagen

Projekte kostenfrei



Elektrische **Licht- und Kraft-**

Anlagen für moderne Wohn- und Geschäftshäuser

E. GROSSENBACHER & Co., ST. GALLEN

ELEKTRO-MECHAN. REPARATUR-WERKSTÄTTE ZÜRICH

Hardturmstrasse 121, Fabrik 'Orion'
Eisenbahnstation Zürich-Letten

BURKHARD & HILTPOLD, ZÜRICH 5

Teleph.: Geschäft 8355, Privat 8338
Telegrammadresse: Elektromechan.

**Reparatur, Umwicklung, Umtausch, Kauf, Verkauf und Vermietung
elektrischer Maschinen, Motoren, Transformatoren, Ventilatoren usw.**



A. KAMER-HERBER :: LUZERN

Fensterfabrik und mech. Schreinerei

:::: Spezialität: Schiebefenster-Fabrikation ::::

Telephon 530 Telegr. Kamerherber

GEBRÜDER

SULZER

AKT.-GES.

Abteilung

Zentralheizungen

WINTERTHUR

Sanitäre Anlagen

**KUNSTGEWERBLICHE WERKSTATTE FÜR WOHNUNGS-
EINRICHTUNGEN.**

TELEPHON No. 3084.

HUGO WAGNER, BERN.

ATELIER FÜR INNEN-AUSBAU UND GESAMTE AUSSTATTUNG VON
WOHN- UND REPRÄSENTATIONSRÄUMEN - EINRICHTUNG MODERNER
VILLEN, HOTELS U. KAUFHÄUSER, SOWIE AUSFÜHRUNG FEINER BAU-
SCHREINER-ARBEITEN UND TREPPENANLAGEN. KOSTENANSCHLÄGE.

BURO: HOCHBUHLWEG 7.

WERKSTATTEN: NIESENWEG 10.



- S I K A -

Zur staubtrockenen **Abdichtung** gegen **Grund- und
Bergwasser, Schlagregen** und **Feuchtigkeit.**

Widersteht erprobtermassen dem **grössten Druck.**

Prospekte und prima Referenzen. / **Muster zu Vergleichsproben!**

Übernehmen Selbstaussführung oder stellen
Personal, und leisten weitestgehende Garantie.

KASP. WINKLER & Co, ZÜRICH 5
FABRIKATION ALLER CHEM.-BAUTECHN. ARTIKEL

TELEPHON: SELNAU 39.63 / TELEGRAMME: „SIKA“