

**Zeitschrift:** Das Werk : Architektur und Kunst = L'oeuvre : architecture et art  
**Band:** 5 (1918)  
**Heft:** 10

## Werbung

### Nutzungsbedingungen

Die ETH-Bibliothek ist die Anbieterin der digitalisierten Zeitschriften. Sie besitzt keine Urheberrechte an den Zeitschriften und ist nicht verantwortlich für deren Inhalte. Die Rechte liegen in der Regel bei den Herausgebern beziehungsweise den externen Rechteinhabern. [Siehe Rechtliche Hinweise.](#)

### Conditions d'utilisation

L'ETH Library est le fournisseur des revues numérisées. Elle ne détient aucun droit d'auteur sur les revues et n'est pas responsable de leur contenu. En règle générale, les droits sont détenus par les éditeurs ou les détenteurs de droits externes. [Voir Informations légales.](#)

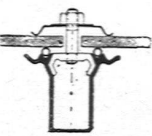
### Terms of use

The ETH Library is the provider of the digitised journals. It does not own any copyrights to the journals and is not responsible for their content. The rights usually lie with the publishers or the external rights holders. [See Legal notice.](#)

**Download PDF:** 14.03.2025

**ETH-Bibliothek Zürich, E-Periodica, <https://www.e-periodica.ch>**

seiner ursprünglichen Originalität der Malerei wiederhergestellt werden. Um in den Ausdrucksmitteln nicht fehlzugreifen, hat sich der Oberländische Verkehrsverein mit Fachleuten der Heimatschutzvereinigung und des Dekorationsgewerbes in Verbindung gesetzt. Ein größerer Beitrag an die Rekonstruktionskosten ist dieser Tage vom Vorstand des Oberländischen Verkehrsvereins bewilligt worden. Das Spiezer Haus soll nun den Ansporn zur Nachahmung in allen Tälern des Berner Oberlandes geben. Weitere Mustertypen in andern Taltschaften sollen folgen. Auch die Hausinschriften, die der sorgliche Sammler des Vereins nun sämtliche auf alle Zeiten dokumentarisch festgelegt hat, sollen nach und nach ihre Auffrischung finden. Damit erhält das Landschaftsbild wiederum Auffrischungen, die dem Einheimischen die ästhetischen Kulturwerte seiner engsten Heimat in lebhaftere Erinnerung bringen und für fremde Gäste eine Bereicherung an interessantesten Sehenswürdigkeiten bedeuten.

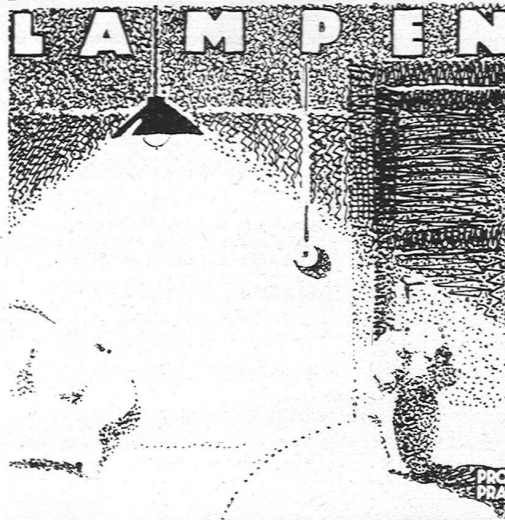


**J. LOUIS MÜLLER :: LUZERN**

**KITTLLOSE GLASDÄCHER**  
**FÜR EINFACHE UND DOPPEL-VERGLASUNG**  
**ENTLÜFTER, SCHWEIZ, FABRIKAT**




**METALLDRAHT**  
**LAMPEN**



**ALS WOHNRAUM**  
**BELEUCHTUNG**

~Gustav~  
**Bodmer Co**



**Ofenfabrik**  
 ~Zürich 8~

**PHOTOGRAPHIE**

Spezialität in Architektur-Aufnahmen

Techn. Konstruktionen, Intérieur, Maschinen etc.  
 Aufnahmen für Kataloge und Werke aller Art

**H. Wolf-Bender,** Kappelergasse 16, **Zürich**  
 Atelier für Reproduktionsphotographie



**Hans Stickelberger**  
 Ingenieur  
 BASEL, Leonhardstr. 34



**! ARCHITEKTEN !**

**D. K. G. ANKERSCHIENEN** und  
**D. K. G. TRANSMISSIONSTRÄGER**

patentiert, sind einzige Mittel zur rationellen Befestigung von Transmissionen, Rohrleitungen etc. in modernen Industriebauten

Prospekt und Muster kostenlos / Alleinvertrieb durch  
**J. LOUIS MÜLLER :: LUZERN**



# VEREINIGTE DRAHTWERKE A:G. BIEL

EISEN & STAHL

BLANK & PRÄZIS GEZOGEN, RUND, VIERKANT, SECHSKANT & ANDERE PROFILE  
SPEZIALQUALITÄTEN FÜR SCHRAUBENFABRIKATION & FAÇONDRÉHEREI  
BLANKE STAHLWELLEN, KOMPRIMIERT ODER ABGEDREHT  
BLANKGEWALZTES BANDEISEN & BANDSTAHL

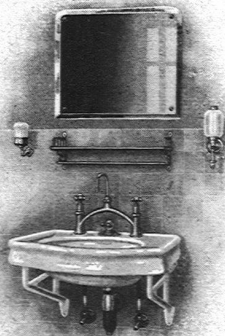
BIS ZU 300<sup>mm</sup> BREITE

VERPACKUNGS-BANDEISEN

GROSSER AUSSTELLUNGSPREIS SCHWEIZ. LANDESAUSSTELLUNG BERN 1914

## SCHREINEREI-WERKSTÄTTEN / LENZBURG ALFRED HÄCHLER

EINZELAUFTRÄGE UND GESAMTE INNENEINRICHTUNGEN NACH  
EIGENEN UND GEGEBENEN ENTWÜRFEN IN FEINSTER AUSFÜHRUNG



## TROESCH & Co., BERN

ENGROS-HAUS FÜR  
GESUNDHEITSTECHNISCHE  
WASSERLEITUNGS-ARTIKEL

PERMANENTE MUSTER - AUSSTELLUNG

◆  
KATALOGE  
PREISLISTEN  
PROSPEKTE  
TABELLEN  
BRIEFKÖPFE  
RECHNUNGEN  
ZIRKULARE  
GESCHÄFTS-  
KARTEN  
KUVERTS

usw. usw.

liefert rasch und in  
besten Ausführung

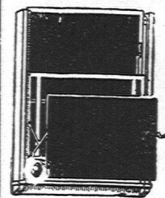
BUCH- & KUNSTDRUCKEREI

**BENTELI A.-G.**  
BÜMPLIZ-BERN



BAUMATERIAL-GROSSHANDLUNG  
HIRSCHENGRABEN N° 7, BERN

SPEZIALGESCHÄFT FÜR BODEN- UND WANDPLATTEN



**CARL SCHWEIZER / BASEL**

FABRIKATION DER BEIDSEITIG BENUTZBAREN

**WANDTAFEL**

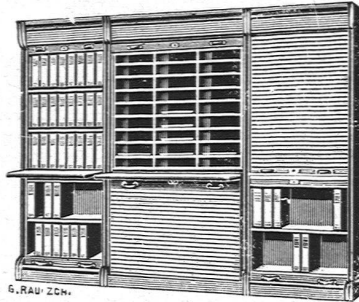
PATENTIERT

BREVETÉ

Mit  
**„Kernsteinen“**  
werden Hoch- und Tiefbauten  
**verbilligt**

KERNSTEIN-INDUSTRIE A.-G.  
BIEL

Vollständige Büro-Einrichtungen  
 ==  
 Beliebig zusammenstellbare  
**Registratur-Schränke**



Kopiermaschinen == Rechenmaschinen

GEBRÜDER  
**SCHOLL**  
 POSTSTRASSE 3 ZÜRICH



**OSK. BERBIG SOHN**

**ZÜRICH 2**

**GLASMALEREIEN**

Kirchen- u. profane Arbeiten,  
 Anfertigung von Wappenscheiben, Blei- und Metallverglasungen, Glasätzerei, Glasschleiferei

GEGRÜNDET 1877

10 HÖCHSTE AUSZEICHNUNGEN



**Das Ideal aller Gerüste**  
 (ohne Stangen) ist das

**Blitz-Gerüst**

System E. Schärer

Ungehindert freier Verkehr  
 bei Gebäude-Renovationen,  
 Neu- und Umbauten

**Mietweise Erstellung** für Maurer-, Steinhauer-, Spengler- und Maler-Arbeiten usw. durch:

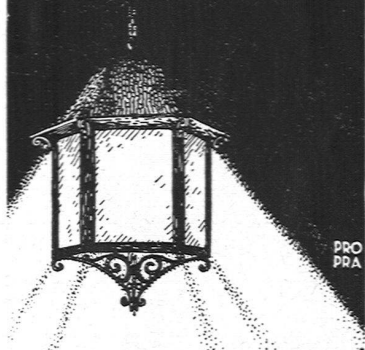
Zürich: Fietz & Leuthold, Baugeschäft, Seefeldstr. 152  
 Zürich 2: Erismann, Ing.- u. Baugeschäft, Bleicherweg 36  
 Winterthur: M. Häring, „ Wildbachstr. 21  
 Andelfingen: E. Landolt-Frey, „ Klein-Andelfingen  
 Bern: G. Rieser, „ Münzgraben 6  
 Luzern: E. & A. Berger, „  
 Rheinfelden: F. Schär, Baumeister

Genf: Ed. Cuénod, S. A., Entrepren., rue du Stand 30  
 Neuhausen: Joseph Albrecht, Baumeister  
 Herisau: Joh. Müller, Baumeister, Spittelstrasse  
 St. Gallen: Sigrist, Merz & Co.  
 Olten: Otto Ehrensperger, Architekt und Baumeister  
 Glarus: Rud. Stüssy-Aebly, Baumeister  
 Bubikon: A. Oetiker, Baumeister

Vermietung von Trägern an Baumeister und Private durch die  
**Schweizerische Gerüst-Gesellschaft A.-G. / Zürich 7**

Steinwiesstrasse 86 / Telephon Nr. 2134 / Telegramm-Adresse: „Blitzgrüst“

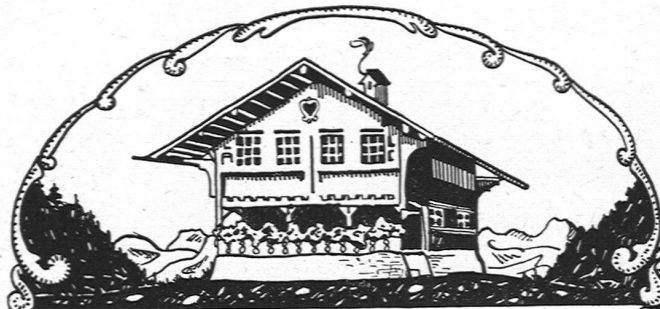
**BELEUCHTUNGSKÖRPER**



PRO  
PRA

**ERNST  
SCHEER  
HERISAU**  
FABRIK FÜR  
EISENKONSTRUKTION  
BAUSCHLOSSEREI  
& KUNSTSCHMIEDE

*Besorge* **Darlehen**  
Näheres: Postlagerkarte 451, St. Gallen 1



**U & G Baugeschäft**  
vorm. U. Trippel + Filiale Arosa  
**Chur**

Chaletbau, Zimmerarbeiten, Hauschreiner- u. Glaserarbeiten  
Spezialität: Schreinerarbeiten in Naturholz:  
Bergfichte, Arve, Lärche, Eichen, Kieferbaum.  
Sägewerke, Holzhandlung

GEBRÜDER

**SULZER**

AKT.-GES.

Abteilung

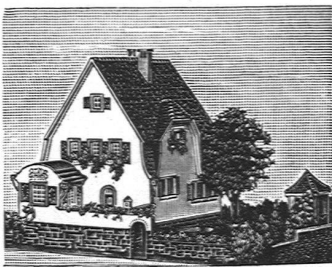
Zentralheizungen und sanitäre Anlagen

**Elektrische  
Wärmeerzeugung**

für Heizungs-, Lüftungs- und Trocknungsanlagen, Warmwasser-  
bereitung, Verdampfungsapparate

AARAU, BERN, BIEL  
GENÈVE, LAUSANNE, LUZERN

**WINTERTHUR** MONTREUX, SOLOTHURN,  
ST. GALLEN, ZÜRICH



**Kartonmodelle**  
für Hoch- & Tiefbauten  
**H. LANGMACK - ZÜRICH**  
Forchstr. 290 - Atelier für Kartonmodelle

**Säcke** jeder Art  
kauft, verkauft  
& repariert  
**Sack & Rohprodukten A.G.**  
Bern.  
Telephon  
12.25

## SANITÄRE ARTIKEL

DER MARMOR-MOSAIK-WERKE  
BALDEGG A.-G.

BADEWANNEN  
SPÜHLTRÖGE  
WASCHTRÖGE  
REIHENWASCH-  
TISCHE ETC. AUS

ARMIERTEM MARMOR-MOSAIK  
SPEZIAL-ANFERTIGUNGEN NACH ZEICHNUNG

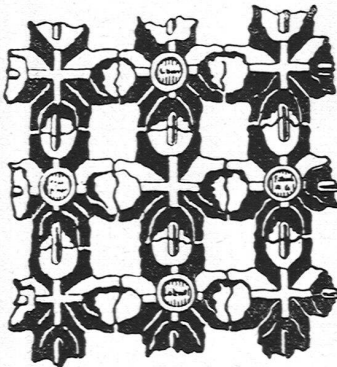
VERKAUFSBÜRO FÜR ZÜRICH UND OSTSCHWEIZ:

## SPONAGEL & CO

### ZÜRICH

SIHLQUAI NR. 139/143  
TELEF. „SELNAU“ 3924

Schweizerische  
**Drahtziegelfabrik A.-G.**  
Lotzwil (Bern)



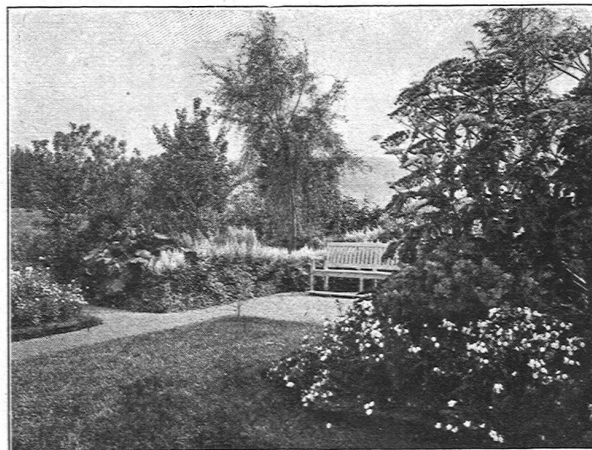
**Drahtziegelgewebe**

(Ziegelrabitx)

♦♦ **Vorzüglicher** ♦♦  
**Putzmörtelträger**

♦♦♦

Bern 1914: Goldene Medaille  
Prima Referenzen - Prospektus  
und Muster gratis auf Verlangen



*Sitzplatz, von Blütenstauden umgeben*

**OTTO FRÖBEL'S ERBEN**  
*Gartenarchitekten* Zürich 7