

**Zeitschrift:** Das Werk : Architektur und Kunst = L'oeuvre : architecture et art  
**Band:** 7 (1920)

## **Werbung**

### **Nutzungsbedingungen**

Die ETH-Bibliothek ist die Anbieterin der digitalisierten Zeitschriften. Sie besitzt keine Urheberrechte an den Zeitschriften und ist nicht verantwortlich für deren Inhalte. Die Rechte liegen in der Regel bei den Herausgebern beziehungsweise den externen Rechteinhabern. [Siehe Rechtliche Hinweise.](#)

### **Conditions d'utilisation**

L'ETH Library est le fournisseur des revues numérisées. Elle ne détient aucun droit d'auteur sur les revues et n'est pas responsable de leur contenu. En règle générale, les droits sont détenus par les éditeurs ou les détenteurs de droits externes. [Voir Informations légales.](#)

### **Terms of use**

The ETH Library is the provider of the digitised journals. It does not own any copyrights to the journals and is not responsible for their content. The rights usually lie with the publishers or the external rights holders. [See Legal notice.](#)

**Download PDF:** 15.03.2025

**ETH-Bibliothek Zürich, E-Periodica, <https://www.e-periodica.ch>**

# BÜRO-MÖBEL

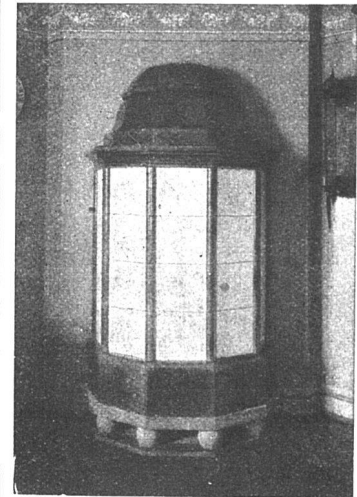
SPEZIALITÄT:

Pulte und  
Registaturen für  
**BANKEN**

Erste Referenzen  
von Zürcher Gross-Banken

**HERMANN MOOS & C<sup>o</sup>**

Löwenstr. 61 **ZÜRICH 1** Löwenstr. 61



## Kachelöfen

in jeder Ausführung

**Kamine  
Wandbrunnen  
Baukeramik**

Ofenfabrik Kohler A.-G.

Mett bei Biel

**M. KREUTZMANN - ZÜRICH**  
RÄMISTRASSE 37

Buchhandlung für  
**Kunst, Kunstgewerbe u. Architektur**  
Auswahlsendungen - Grosses Lager

Goldene Medaille  
Gewerbe - Ausstellung  
Chur 1913

Mitglied des Preisgerichts  
Schweiz. Landes - Ausstellung  
Bern 1914



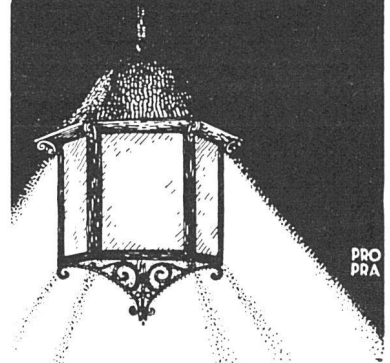
**U. G. Baugeschäft**  
vorm. U. Trippel - Filiale Arosa  
**Chur**

**Holzbearbeitungs - Geschäft**

Erstellung von Chaletbauten, spez. Ferienhäuschen

Ausführung aller Zimmer-, Schreiner- und  
Glaserarbeiten in Weich- und Harthölzern, ins-  
besondere Naturholzarbeiten. Spezialität:  
Arbeiten in Arvenholz, Sägewerke, Holzhandlung

## BELEUCHTUNGSKÖRPER



**ERNST  
SCHEER  
HERISAU**

FABRIK FÜR  
EISENKONSTRUKTION  
BAUSCHLOSSEREI  
& KUNSTSCHMIEDE

zustande kommen bei tätiger und beratender Mit-  
hilfe aller für die verschiedenen Gebiete in Frage  
kommenden Kreise, vor allem also der Künstler,  
soweit sie Arbeiten aus der Kinderzeit bewahrt  
haben, sodann überhaupt aller Eltern und Erzieher  
künstlerisch irgendwie begabter Kinder, endlich  
aller um die Kunsterziehung unserer Jugend be-  
mühten Lehrer und Erzieher. Alle werden um  
Überlassung ihres Materials, auch um Erstattung von  
Anregungen und Vorschlägen freundlichst ersucht.

**Verband schweizerischer Parkettfabri-  
kanten.** Der Verband hat in der Organisation  
der Arbeitsleistung grundlegende Änderungen voll-  
zogen, die er heute in einem Zirkular allen Inter-  
essenten des Baufaches zur Kenntnis bringt. Die

Parkettfabriken beschränken sich in Zukunft auf  
die Lieferung des Materials. Die Ausführung, d. h.  
das Legen der Böden, wird besonders Bureaux  
übertragen; hierfür notiert der Verband: Zürich  
Börsenstr. 10, Bern Optingenstr. 16, Lausanne  
Maupas 13. Mit dieser Arbeitsteilung will der Ver-  
band eine bedeutende Einsparung auf den Fracht-  
ansätzen und Lagerspesen und eine gleichmäßige  
Beschäftigung der eingestellten Arbeiter erreichen.  
Die genannten Bureaux sind unter die Leitung  
von Fachleuten gestellt, die den Baumeistern und  
Architekten in jeder Weise dienen werden.

**Cabinet du Bibliophile Genevois.** Camen-  
zind ist der offizielle Titel dieses neuen Kunst-  
salons an der Rue Plantamour. Er ist sehr impo-



*Tuyaux  
en chambre  
pour pompes  
et hydrants  
hantschläuche  
für alle Zwecke*

**MARTY**  
FEUERTHALEN



**MAX ULRICH**  
ZÜRICH 1

**SPEZIALGESCHÄFT FÜR  
FEINE BAUBESCHLÄGE**

Permanente Ausstellung / Gediegene Auswahl  
in alten Modellen und altfranzösischen Stil-Arten  
/ Bronzes d'Art und Kunstschmiede-Arbeiten /  
Anfertigung von Beschlägen nach Zeichnungen

◆

KATALOGE  
PREISLISTEN  
PROSPEKTE  
TABELLEN  
BRIEFKÖPFE  
RECHNUNGEN  
ZIRKULARE  
GESCHÄFTS-  
KARTEN  
KUVERTS  
usw. usw.

liefert rasch und in  
besten Ausführung

BUCH- & KUNSTDRUCKEREI  
**BENTELI A.-G.**  
BERN-BÜMPLIZ

◆

**G. HOLLIGER & CO A.-G.**  
BERN

**SPEZIALHAUS**  
FÜR  
**INLAID, LINOLEUM  
STOFFE**  
FÜR INNENDEKORATION  
WIE:  
**GOBELINS, SEIDE, RUPFEN etc.**



VERLANGEN SIE  
MUSTER UND OFFERTEN

TELEPHON 540  
Telegr.-Adr.: HOLLIGER BERN