

**Zeitschrift:** Das Werk : Architektur und Kunst = L'oeuvre : architecture et art  
**Band:** 7 (1920)

## **Werbung**

### **Nutzungsbedingungen**

Die ETH-Bibliothek ist die Anbieterin der digitalisierten Zeitschriften. Sie besitzt keine Urheberrechte an den Zeitschriften und ist nicht verantwortlich für deren Inhalte. Die Rechte liegen in der Regel bei den Herausgebern beziehungsweise den externen Rechteinhabern. [Siehe Rechtliche Hinweise.](#)

### **Conditions d'utilisation**

L'ETH Library est le fournisseur des revues numérisées. Elle ne détient aucun droit d'auteur sur les revues et n'est pas responsable de leur contenu. En règle générale, les droits sont détenus par les éditeurs ou les détenteurs de droits externes. [Voir Informations légales.](#)

### **Terms of use**

The ETH Library is the provider of the digitised journals. It does not own any copyrights to the journals and is not responsible for their content. The rights usually lie with the publishers or the external rights holders. [See Legal notice.](#)

**Download PDF:** 16.03.2025

**ETH-Bibliothek Zürich, E-Periodica, <https://www.e-periodica.ch>**

**Koh-i-noor** Bleistifte  
sind immer noch **unerreicht**



**KAEGI & EGLI / ZÜRICH 2**

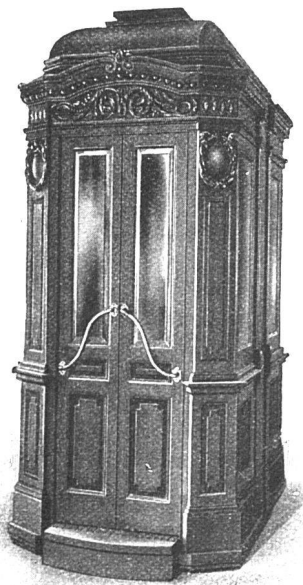
TEL. S. 1892

Vertrauenshaus für  
Erstellung elektr.

SEESTR. 289

**Hausinstallationen**

für Beleuchtungs-, Koch- u. Heizzwecke



**AUFZÜGE**

**liefern in modernster Ausstattung  
für alle Betriebsarten**

**SCHINDLER & C<sup>IE</sup>  
LUZERN**

**Gegr. 1874**

**Telephon 873**

Wir bitten unsere Leser, bei Bestellungen auf Grund hierin  
enthaltener Anzeigen sich stets auf „Das Werk“ zu beziehen.

**DAS  
IDEAL  
ALLER GERÜSTE**

(ohne Stangen)  
ist das

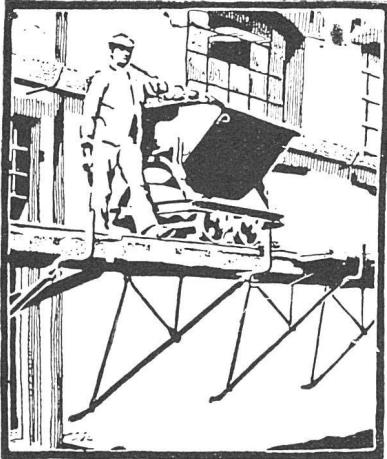
**BLITZ-GERÜST**

Große Vorteile  
gegenüber allen  
Konkurrenzsystemen bei  
Neu- u. Umbauten, Renovationen  
Mietweise Erstellung  
für Maurer-, Steinhauer-, Speng-  
ler-, Malerarbeiten usw. durch:

Schweiz. Gerüstgesellschaft A.-G.  
Zürich 7

Steinwiesstraße 86  
Telephon: Böttingen 2134  
Telegramm-Adresse: Blitz-Grüst  
und durch folgende  
Baugeschäfte:

- Zürich: Sietz & Leuthold
- Zürich: Sr. Erismann
- Winterthur: M. Häring
- Andelfingen: E. Landolt-Srey
- Bern: G. Riefer
- Luzern: E. Berger
- Bubikon: A. Oetiker
- Basel: W. Mark
- Glarus: Rud. Stüssy-Aebly
- Genf: Ed. Cuénod S. A.
- Neuchâten: Jos. Albrecht
- Berisau: Joh. Müller
- St. Gallen: Sigrift, Merz & Co.
- Olten: Otto Ehrensperger
- Rheinfelden: S. Schär
- Solothurn: S. Valli



**OSK. BERBIG SOHN**

**ZÜRICH 2**

**GLASMALEREIEN**

Kirchen- u. profane Arbeiten,  
Anfertigung von Wappen-  
scheiben, Blei- und Metall-  
verglasungen, Glasatzerei,  
Glasschleiferei

GEGRÜNDET 1877  
10 HÖCHSTE AUSZEICHNUNGEN



Erstklassige  
Personen- und  
Waren-  
**Aufzüge**

jeder Leistung  
und Betriebsart  
erstellt

Schweiz.  
Wagnsfabrik Schlieren  
Aktiengesellschaft  
Abtg. „Aufzugbau“  
Schlieren-Zürich



# VEREINIGTE DRAHTWERKE A:G. BIEL

EISEN & STAHL

BLANK & PRÄZIS GEZOGEN, RUND, VIERKANT, SECHSKANT & ANDERE PROFILE  
SPEZIALQUALITÄTEN FÜR SCHRAUBENFABRIKATION & FAÇONDRÉHEREI  
BLANKE STAHLWELLEN, KOMPRIMIERT ODER ABGEDREHT  
BLANKGEWALZTES BANDEISEN & BANDSTAHL

BIS ZU 300<sup>mm</sup> BREITE

VERPACKUNGS-BANDEISEN

GROSSER AUSSTELLUNGSPREIS SCHWEIZ. LANDESAUSSTELLUNG BERN 1914

## „JURASIT“ „ALPESITE“

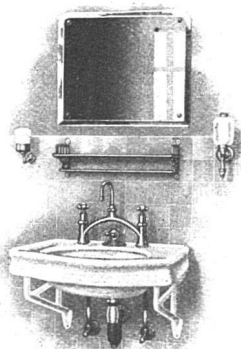
Schweiz. Natur-Edelputz

Schweiz. Antrag-Vorsatzbeton-  
und Kunststein-Material

beides einheimische Fabrikate von grosser Solidität und Farbbeständigkeit, vorteilhaft in der  
Verarbeitung. Prospekte, Muster, Referenzen u. jegliche Auskunft durch die Allein-Fabrikanten

**Hydr. Kalk- und Gipsfabrik Bärschwil** **Terrazzo-  
und Jurasitwerke**

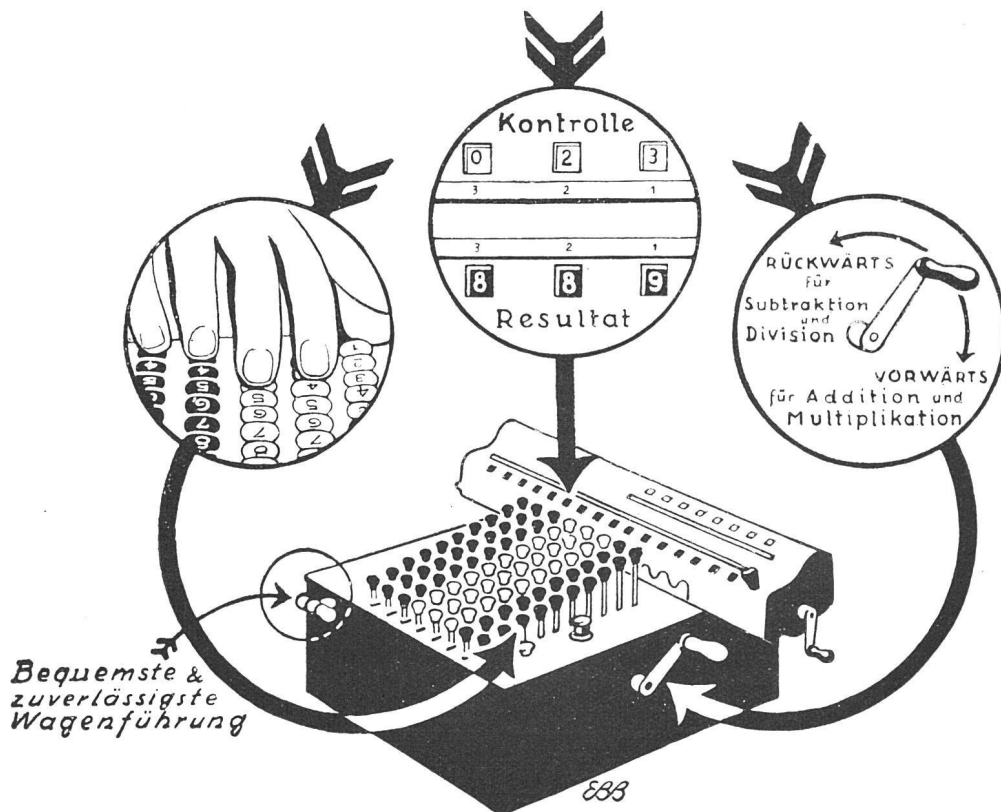
VERTRETER für den Kanton Bern exkl. Biel und Jura: BAUKONTOR A.-G., BERN; für Jura  
und Biel: BAUMATERIAL A.-G., BIEL; für Zentralschweiz: BAUMATERIAL A.-G., LUZERN



## TROESCH & Co., BERN

ENGROS-HAUS FÜR  
GESUNDHEITSTECHNISCHE  
WASSERLEITUNGS-ARTIKEL

PERMANENTE MUSTER-AUSSTELLUNG



Bei einfacher Drehung der Kurbel kann die

# MONROE RECHENMASCHINE

nicht nur *addieren* sondern  
*multiplizieren*  
*subtrahieren*  
*dividieren*  
ebenso einfach wie gewöhnliche  
Maschinen nur *addieren*



Verlangen Sie unverbindliche kostenlose Vorführung

**W. EGLI-KAESER-BERN**

Generalvertreter für die Schweiz

SCHAUPLATZGASSE 23

TELEPHON 1235



# **THEOD. BERTSCHINGER**

## **HOCH- & TIEFBAU- UNTERNEHMUNG**

**LENZBURG**

Tel. No. 8

**ZÜRICH**

Sei. 6192



### **B a u a u s f ü h r u n g e n**

von

Industrieanlagen

Wassieranlagen, Flusskorrekturen

Geschäftshäuser

Erd- und Baggerarbeiten

Wohnhäuser

Stollen- und Tunnelbauten

Landwirtschaftl. Bauten

Sondierschächte, Tiefbohrungen

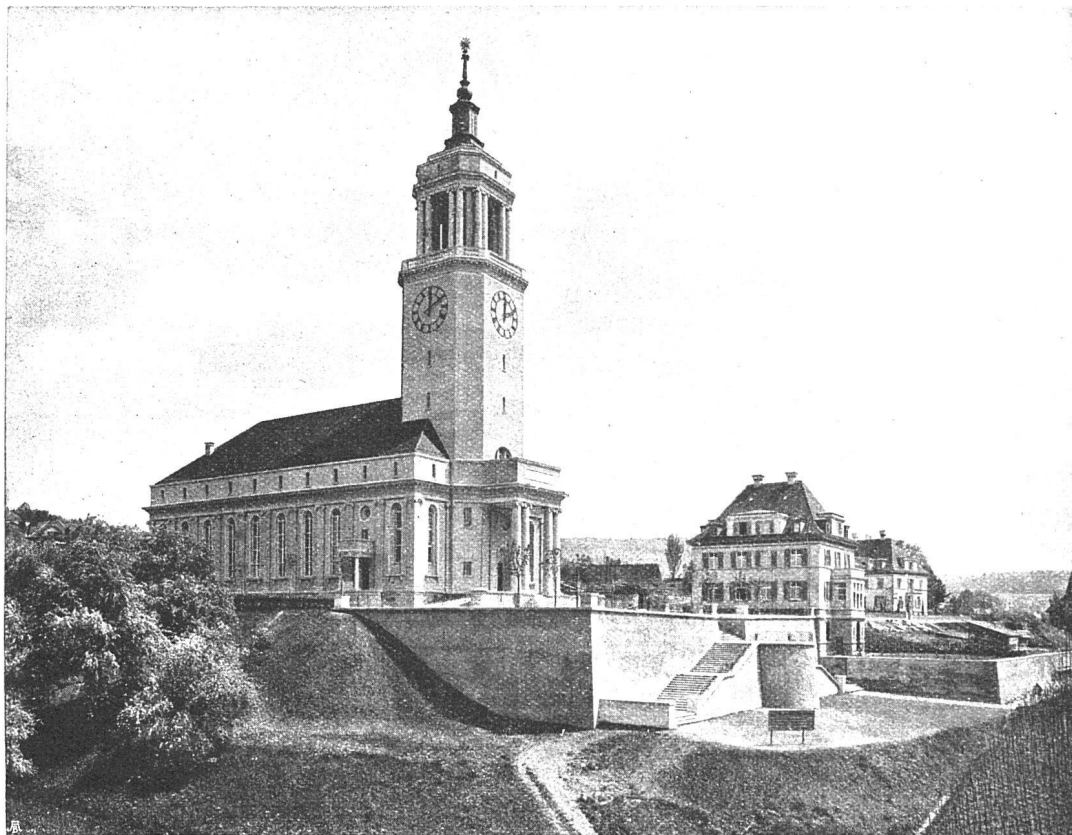


**Eigene, gut eingerichtete Betriebe für Erdbau, Maurerei,  
Steinhauerei, Kunststeinfabrikation, Sägerei, Zimmerei,  
Glaserei, Schreinerei und Schlosserei**

# **HEINRICH HATT-HALLER**

## **HOCH- UND TIEFBAU-UNTERNEHMUNG**

### **ZÜRICH**



NEUE KIRCHE UND PFARRHAUS IN ZÜRICH-FLUNTERN

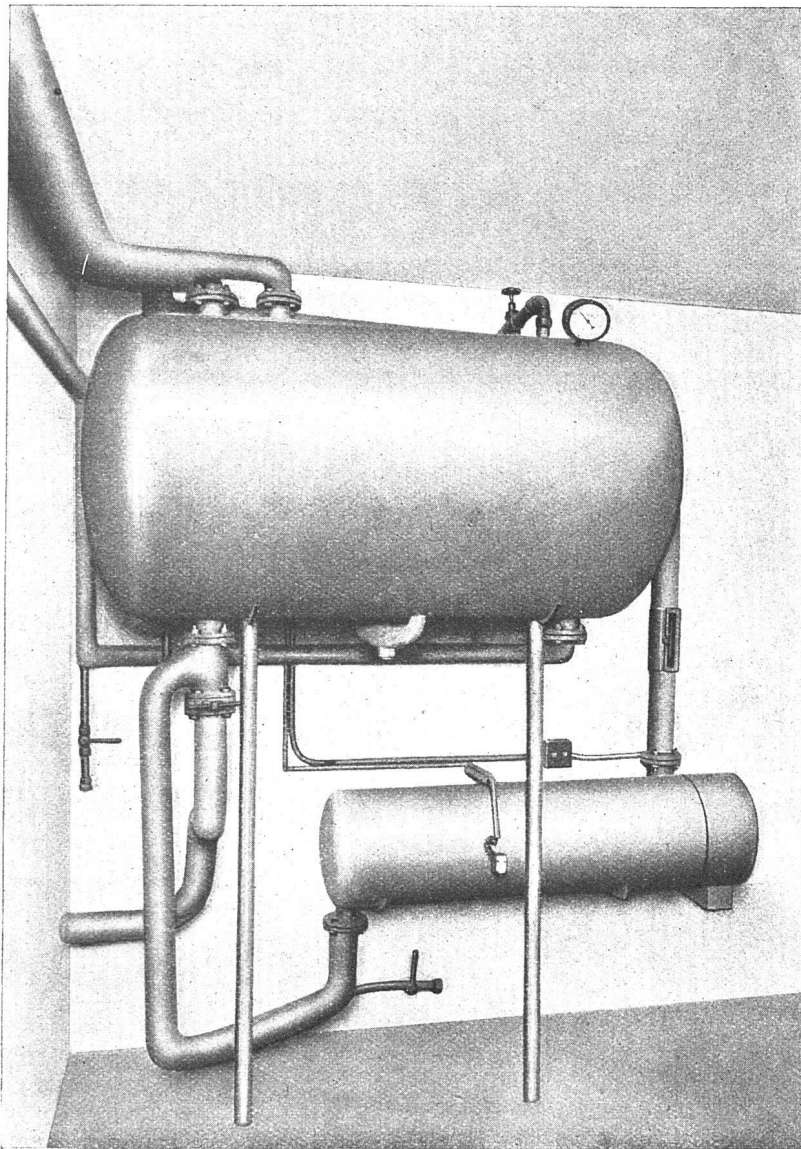
## **AUSFÜHRUNG**

**VON KIRCHENBAUTEN, GESCHÄFTSHÄUSERN,  
FABRIKEN, VILLEN UND WOHNHÄUSERN ETC.**

VON

**EISENBETONBAUTEN, WASSERBAUTEN,  
FUNDATIONEN, BAHNBAUTEN, STRASSEN-  
BAUTEN, BRÜCKEN, KANALISATIONEN ETC.**





INSTALLATION IN DER VILLA JÄGER-SULZER, ZÜRICH

IN DER IN DIESEM HEFT ZUR ABBILDUNG GEBRACHTEN VILLA VON FRAU SPINNER, KILCHBERG, WURDE VON UNS EBENFALLS EINE

### Elektrische Warmwasserbereitung für Bad, Toiletten und Küche

eingerrichtet. Das Brauchwasser wird mittels eines elektrischen Durchlaufapparates nachts unter Benützung des günstigen Stromtarifes erwärmt und für den Tagesbedarf in einem Warmwasserreservoir aufgespeichert. Letzteres kann auch vom feuerbeheizten Kessel der Zentralheizung aus erwärmt werden.

# SULZER

**ELEKTRO-WARMWASSERHEIZUNG**

**SANITÄRE ANLAGEN**

**GEBR. SULZER A.-G., WINTERTHUR, ABT. ZENTRALHEIZUNGEN**



*SPONAGEL & Co., ZÜRICH*

*VERKAUFSBÜRO OSTSCHWEIZ DER*

**MARMOR-MOSAİK-WERKE**

**BALDEGG A.-G.**

*FÜR SANITÄRE ARTIKEL*

*SPÜLSTEINE, WASCHTRÖGE, WASCH-  
RINNEN, BADEWANNEN, WANDBEK-  
KEN, CLOSETS, BEHÄLTER FÜR FA-  
BRIKEN, METZGEREIEN ETC.*

**ZWECKMÄSSIG!**

**BILLIG!**



**OTTO FRÖBELS ERBEN**  
*Gartenarchitekten Zürich*

Möbel-Haus 3. Stern

Carl  
Studach  
St.-Gallen

Spöisergasse 19, Telefon 2096

Nur gediegene Wohnungsein-  
richtungen \* Möbel \* Polster-  
dekorationen \* Feine Muster-  
Zimmer

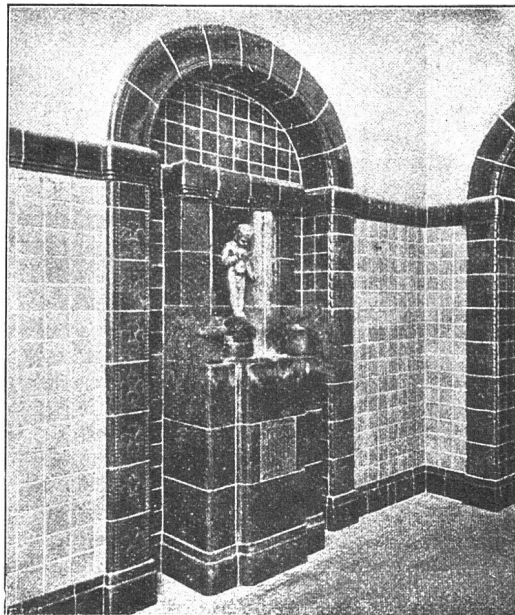


GEBRÜDER  
**MERTENS**  
ZÜRICH 7

GARTENANLAGEN  
HAUSGÄRTEN  
BAUMSCHULEN

MENTOR

*Konrad Buchner & Co.  
Zürich 4 / Platten-Beläge*



# STREBELWERK ZÜRICH



**NEUE KIRCHE ZÜRICH-FLUNTERN BEHEIZT MIT STREBELKESSEL**