

Zeitschrift: Das Werk : Architektur und Kunst = L'oeuvre : architecture et art
Band: 7 (1920)

Anhang: Heft 11
Autor: [s.n.]

Nutzungsbedingungen

Die ETH-Bibliothek ist die Anbieterin der digitalisierten Zeitschriften. Sie besitzt keine Urheberrechte an den Zeitschriften und ist nicht verantwortlich für deren Inhalte. Die Rechte liegen in der Regel bei den Herausgebern beziehungsweise den externen Rechteinhabern. [Siehe Rechtliche Hinweise.](#)

Conditions d'utilisation

L'ETH Library est le fournisseur des revues numérisées. Elle ne détient aucun droit d'auteur sur les revues et n'est pas responsable de leur contenu. En règle générale, les droits sont détenus par les éditeurs ou les détenteurs de droits externes. [Voir Informations légales.](#)

Terms of use

The ETH Library is the provider of the digitised journals. It does not own any copyrights to the journals and is not responsible for their content. The rights usually lie with the publishers or the external rights holders. [See Legal notice.](#)

Download PDF: 31.03.2025

ETH-Bibliothek Zürich, E-Periodica, <https://www.e-periodica.ch>

Koh-i-noor Bleistifte
sind immer noch **unerreicht**



KAEGI & EGLI / ZÜRICH 2

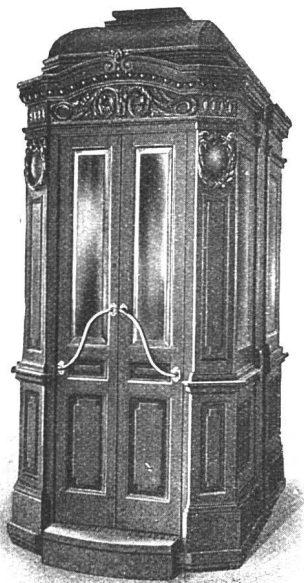
TEL. S. 1892

Vertrauenshaus für
Erstellung elektr.

SEESTR. 289

Hausinstallationen

für Beleuchtungs-, Koch- u. Heizzwecke



AUFZÜGE

**liefern in modernster Ausstattung
für alle Betriebsarten**

**SCHINDLER & C^{IE}
LUZERN**

Gegr. 1874

Telephon 873

Wir bitten unsere Leser, bei Bestellungen auf Grund hierin
enthaltener Anzeigen sich stets auf „Das Werk“ zu beziehen.

ZENTRALHEIZUNGEN

erstellen MOERI & CIE. / ZENTRALHEIZUNGS-FABRIK / LUZERN

Plankonkurrenz

zu einer

Reformierten Kirche in Arbon

Die evang. Kirchgemeinde Arbon eröffnet unter den im Thurgau u. den angrenzenden Kantonen St. Gallen, Zürich und Schaffhausen niedergelassenen, sowie den im Kanton Thurgau verbürgerten Architekten einen Wettbewerb zur Erlangung von **Planstudien** für eine reformierte Kirche.

Prämierungssumme Fr. 12.000
Eingabetermin 31. Mai 1921

Die Unterlagen können gegen Einsendung einer Hinterlage von Fr. 10, die nach Eingabe eines Projektes rückvergütet wird, vom Präsidenten der Baukommission, Herrn Pfarrer Wuhrmann in Arbon, bezogen werden.

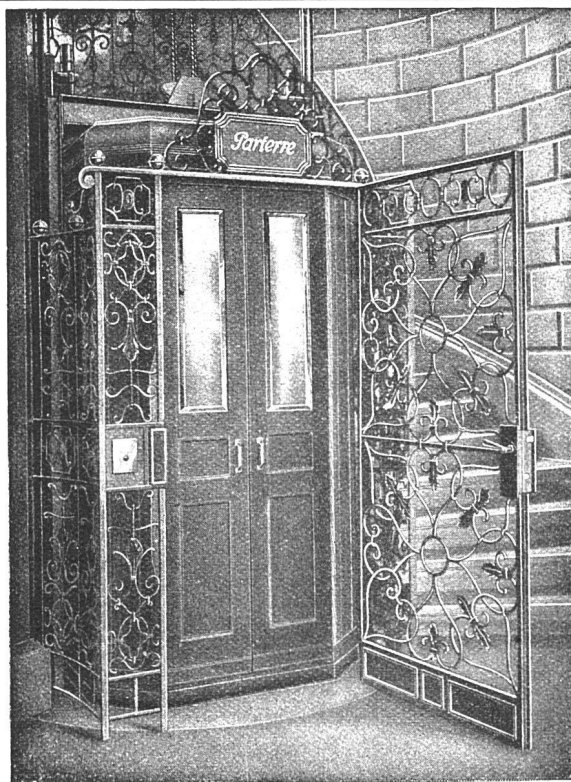
Arbon, den 6. Dezember 1920.

Die Baukommission.



DRUCKAUFTRÄGE

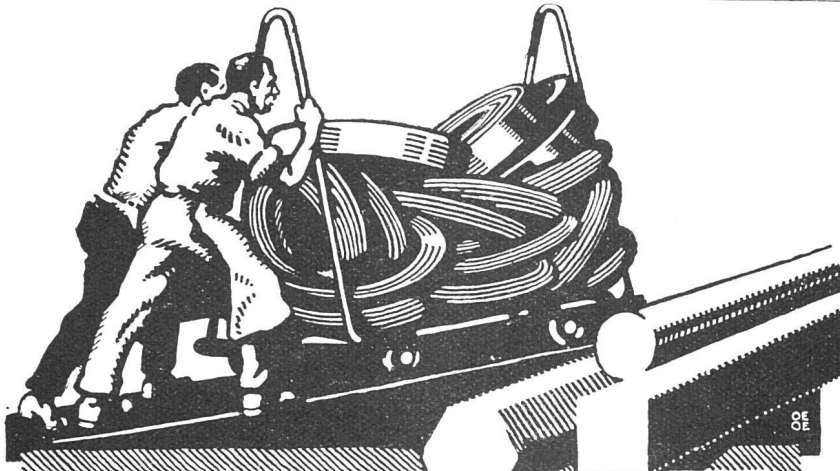
aller Art werden ausgeführt von
der Buch- u. Kunstdruckerei
Benteli A.-G., Bern-Bümpliz



Erstklassige Personen- und Waren- Aufzüge

jeder Leistung
und Betriebsart
erstellt

Schweiz.
Wagnsfabrik Schlieren
Aktiengesellschaft
Abtg. „Aufzugbau“
Schlieren-Zürich



VEREINIGTE DRAHTWERKE A:G. BIEL

EISEN & STAHL

BLANK & PRÄZIS GEZOGEN, RUND, VIERKANT, SECHSKANT & ANDERE PROFILE
SPEZIALQUALITÄTEN FÜR SCHRAUBENFABRIKATION & FAÇONDRÉHEREI
BLANKE STAHLWELLEN, KOMPRIMIERT ODER ABGEDREHT
BLANKGEWALZTES BANDEISEN & BANDSTAHL
BIS ZU 300^{mm} BREITE
VERPACKUNGS-BANDEISEN

GROSSER AUSSTELLUNGSPREIS SCHWEIZ. LANDESAUSSTELLUNG BERN 1914

„JURASIT“ „ALPESITE“

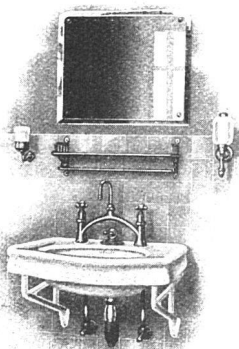
Schweiz. Natur-Edelputz

Schweiz. Antrags-Vorsatzbeton-
und Kunststein-Material

beides einheimische Fabrikate von grosser Solidität und Farbbeständigkeit, vorteilhaft in der
Verarbeitung. Prospekte, Muster, Referenzen u. jegliche Auskunft durch die Allein-Fabrikanten

Hydr. Kalk- und Gipsfabrik Bärschwil ^{Terrazzo- und Jurasitwerke}

VERTRETER für den Kanton Bern exkl. Biel und Jura: BAUKONTOR A.-G., BERN; für Jura
und Biel: BAUMATERIAL A.-G., BIEL; für Zentralschweiz: BAUMATERIAL A.-G., LUZERN



TROESCH & Co., BERN

AKTIENGESELLSCHAFT

ENGROS-HAUS FÜR
GESUNDHEITSTECHNISCHE
WASSERLEITUNGS-ARTIKEL

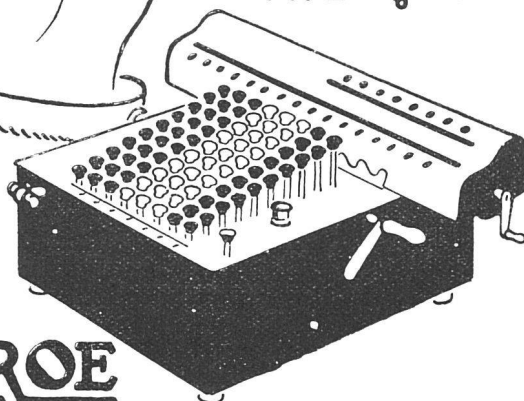
PERMANENTE MUSTER-AUSSTELLUNG

MULTIPLIZIERT
ADDIERT SUBTRAHIERT
DIVIDIERT



4

Maschinen
in einer
Einzig



MONROE

Additions- & Rechenmaschine

Generalvertretung für die Schweiz

W. EGLI-KAESER-BERN

TELEPHON 1235

SCHAUPLATZG. 23

Verlangen Sie kostenlose Vorführung

Vertreter in

Basel, Genf, Lausanne, St. Gallen, Zürich

THEOD. BERTSCHINGER

HOCH- & TIEFBAU- UNTERNEHMUNG

LENZBURG

Tel. No. 8

ZÜRICH

Sel. 6192



B a u a u s f ü h r u n g e n

von

Industrieanlagen	Wassieranlagen, Flusskorrekturen
Geschäftshäuser	Erd- und Baggerarbeiten
Wohnhäuser	Stollen- und Tunnelbauten
Landwirtschaftl. Bauten	Sondierschächte, Tiefbohrungen



**Eigene, gut eingerichtete Betriebe für Erdbau, Maurerei,
Steinhauerei, Kunststeinfabrikation, Sägerei, Zimmerei,
Glaserei, Schreinerei und Schlosserei**

HEINRICH HATT-HALLER

HOCH- UND TIEFBAU-UNTERNEHMUNG

ZÜRICH



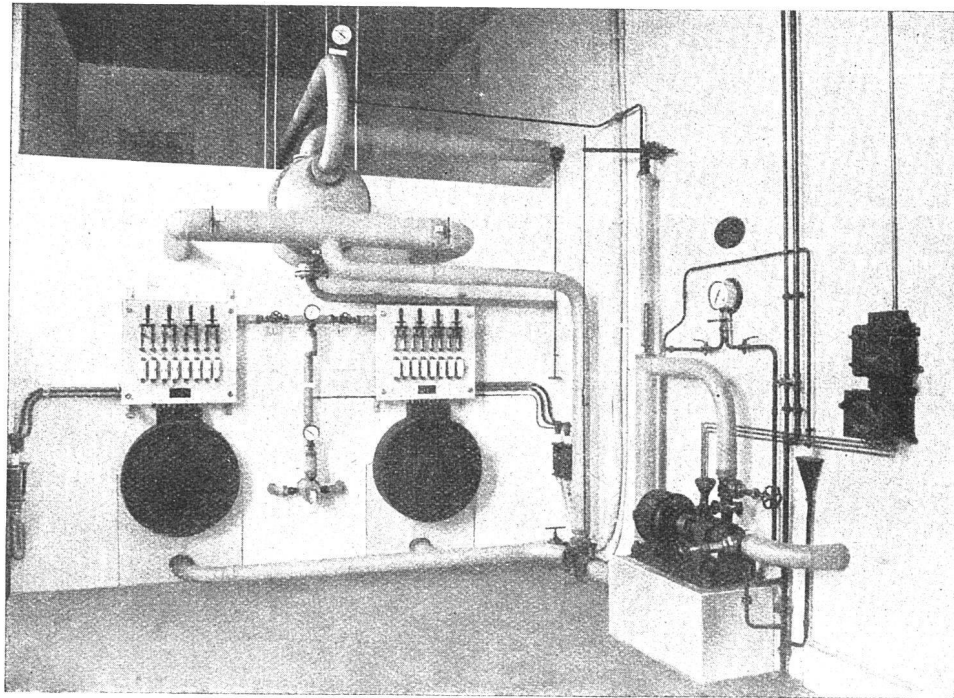
NEUE KIRCHE UND PFARRHAUS IN ZÜRICH-FLUNTERN

AUSFÜHRUNG

VON KIRCHENBAUTEN, GESCHÄFTSHÄUSERN,
FABRIKEN, VILLEN UND WOHNHÄUSERN ETC.

VON

EISENBETONBAUTEN, WASSERBAUTEN,
FUNDATIONEN, BAHNBAUTEN, STRASSEN-
BAUTEN, BRÜCKEN, KANALISATIONEN ETC.



ELEKTRISCHE FABRIKHEIZUNG MIT WIDERSTANDSAPPARATEN

WÄRMESPEICHER 10 000 LITER INHALT. GLEICHSTROM 225 VOLT.
VERWENDUNG BILLIGER ABFALLKRAFT.

SULZER

ELEKTRO-WARMWASSERHEIZUNG

ZENTRALHEIZUNGEN

ELEKTRO-DAMPFHEIZUNG

SANITÄRE ANLAGEN

ELEKTRO-WARMWASSERBEREITUNG

DAMPF-KOCHKÜCHEN

ABWÄRME-VERWERTUNG

DESINFEKTION, STERILISATION

GEBR. SULZER A.-G., WINTERTHUR, ABT. ZENTRALHEIZUNGEN

SPONAGEL & Co., ZÜRICH

VERKAUFSBÜRO OSTSCHWEIZ DER

MARMOR-MOSAİK-WERKE

BALDEGG A.-G.

FÜR SANITÄRE ARTIKEL

SPÜLSTEINE, WASCHTRÖGE, WASCH-
RINNEN, BADEWANNEN, WANDBEK-
KEN, CLOSETS, BEHÄLTER FÜR FA-
BRIKEN, METZGEREIEN ETC.

ZWECKMÄSSIG!

BILLIG!

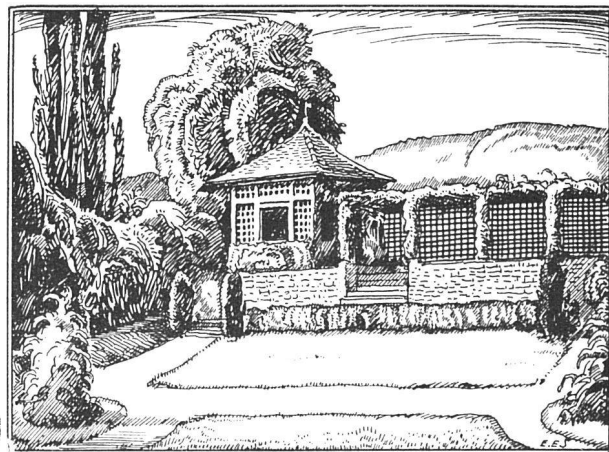
Möbel-Haus J. Stern



Carl Studach St.-Gallen

Spöisergasse 10, Telefon 2096

Nur gediegene Wohnungsein-
richtungen * Polster-
möbel und Dekorationen
Feine Muster-
Zimmer *



OTTO FRÖBELS ERBEN
Gartenarchitekten Zürich

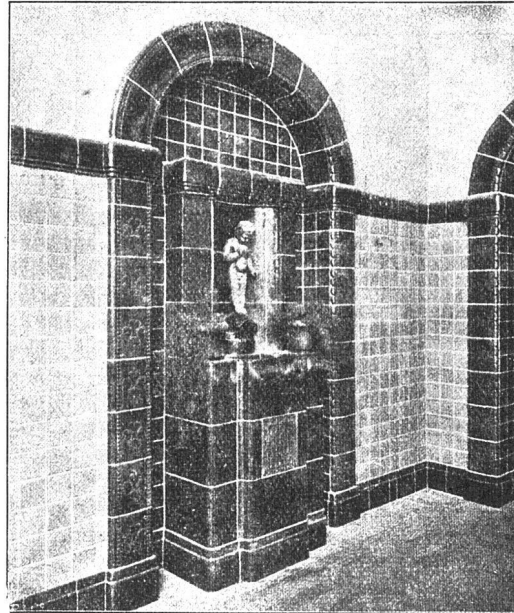


GEBRÜDER
MERTENS
ZÜRICH 7

GARTENANLAGEN
HAUSGÄRTEN
BAUMSCHULEN

MENTOR

*Konrad Buchner & Co.
Zürich 4 / Platten-Beläge*



STREBELWERK ZÜRICH



Schloss Tarasp

Beheizt mit **Strebel-Catena-Kessel**

AUSSTELLUNGS-KALENDER

ORT	AUSSTELLUNG	WERKE	DATUM
Aarau	Gewerbemuseum	Weihnachtsausstellung der Ortsgruppe Aarau des «Schweiz. Werkbund».	Dezember
Basel	Gewerbemuseum	Weihnachtsausstellung: Kunstgewerbliche Arbeiten in Metall, Edelmetall, Keramik, Stickerei, Kleinmöbeln, Buchkunst, gerahmten graphischen Blättern.	bis 2. Januar
	Kunsthalle Pro Arte, Freiestraße 17	Basler Künstler. Bilder alter Meister (besonders Holländer) — Aquarelle und Zeichnungen von Fred. Bentz.	Dezember Dezember
Bern	Kunsthalle	Weihnachtsausstellung bernischer Künstler.	Dezember
	Kunstmuseum	Ausstellung alter Berner Meister aus der Sammlung Dr. Engelmann.	Dezember
	Gewerbemuseum	Galvanopl. Reprod. von Gravierarbeiten von Ad. Burkhard, Gravierlehrer, Biel. Marmordrucke auf Papier und Stoff, Vorsatz und Überzugspapier von Elisabeth Billon, Bern.	Dezember
	Kunstsalon Ferd. Wyß Gute Kunst - Klippstein Buchhandlung Bircher	Cuno Amiet, Hans Sandreuther, Handzeichnungen und Aquarelle. Graphische Werke der Marées-Gesellschaft.	Dezember Dezember
Genf	Kunstmuseum	Sculptures de Cila d'Aire.	Dezember
	Grand Salon d'Art, 7, rue du Mont-Blanc	W. F. Burger — Prater, Art ancien et moderne.	Dezember
	Gal. Moos, rue du Marché, 13 Galerie Muriset-Gicot, place du Molard, 4 Leo S. Olschki, le Cabinet du Bibliophile genevois, 25, rue du Rhône.	Gravures et Aquarelles anciennes. Reproduktionen der Uffizien-Handzeichnungen von Jacopo Carrucci gen. il Pontormo.	Dezember Dezember
Winterthur	Museum	Im Museum: Ausstellung der Künstlergruppe Winterthur.	bis 21. Dez.
Zürich	Kunstgewerbemuseum	Ausstellung: der Stuhl. — Weihnachtsausstellung der Ortsgruppe Zürich S. W. B.	Dezember
	Kunsthaus	Ausstellung der Entwürfe Bemalung „Rüden“.	Dez.—Jan.
	Kunstsalon Wolfsberg, Bederstraße	Ausstellung der Sektion Zürich der Gesellsch. Schweiz. Maler, Bildhauer u. Architekten. Kollektion v. Gemälden und Graphik schweiz. Maler und Graphiker. — Kunstgewerbliche Arbeiten, alte Keramik, Plastik.	Dezember
	Galerie Bernheim-Jeune & Cie., Bahnhofstraße	Franz Meister. Sonderausstellung: Henri Matisse, Toulouse-Lautrec, Vlaminck.	Dez.—Jan. Dezember
	Galerie d'Art (H. Poncet), 30, Parkring	Renoir — ses dernières œuvres.	15. Jan. bis 15. Februar
	Salon Bollag, Bahnhofstraße	Gemälde: F. Elmiger, C. v. Salis, Prof. Unger. Alte Meister.	Dezember
	Galerie Neupert, Bahnhofstr. Architekt O. Zollinger, Zeltweg, Zürich.	Plastiken von Haller, Bilder von P. Bodmer, Felicitas Haller, Stoffe von O. Zollinger.	Nov.—Dez. Dezember

UMSCHAU

Zwei wertvolle englische Publikationen über die Schweiz. Im Verlauf der letzten hundert Jahre sind eine große Zahl von englischen Reiseberichten in Tagebüchern, Briefen und Erinnerungen erschienen, die sich mit geographischen und volkskundlichen Einzelheiten unseres Landes beschäftigen, an unsern Staatseinrichtungen und an den Charakteräußerungen rege Anteilnahme zeigen. Und fast ausnahmslos müssen wir zugeben, daß das sachliche Urteil, besonders da, wo es zu Kritik Anlaß findet oder zum mindesten eine Enttäuschung nicht verhehlen kann, zutreffend abgefaßt und wohl begründet ist. So zutreffend, daß das Urteil auch heute noch, oder besser, erst

heute recht von uns beachtet werden dürfte. Diese Überlegung gewinnt man des öftern mit einem bitteren Lächeln, wenn man das Buch der Helen Maria Williams „A tour in Switzerland“ durchgeht. Miß Williams hat in Paris die Tage der Revolution durchlebt; sie war mit den Girondisten in Ideengemeinschaft, wurde ins Gefängnis geworfen und konnte 1794 auf einer Flucht in die Schweiz entkommen. Sie verweilte längere Zeit in Basel und hat hier in die gesellschaftlichen Zustände vielfach Einblick gewonnen; sie reiste nach Zürich, an den Rheinfluss, ins Tessin, nach Bern, ins Waadtland und ins Wallis. In ihren Ausführungen, die 1798 in zwei Bänden in Paris

HASLER A.-G. BERN

**MODERNSTE
TELEPHON-
INSTALLATIONEN**



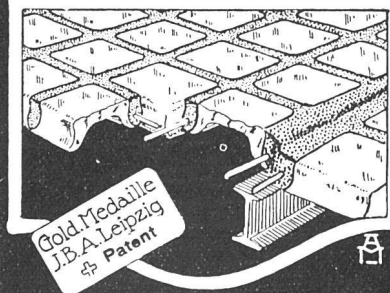
**GLÜHLAMPEN-
ZENTRALEN**



VERLANGEN SIE PROSPEKTE!

Tischstation zu 25 Anschlüssen

GLAS-EISEN-BETON



Gold-Medaille
J.B.A. Leipzig
Patent

SYSTEM KEPLER

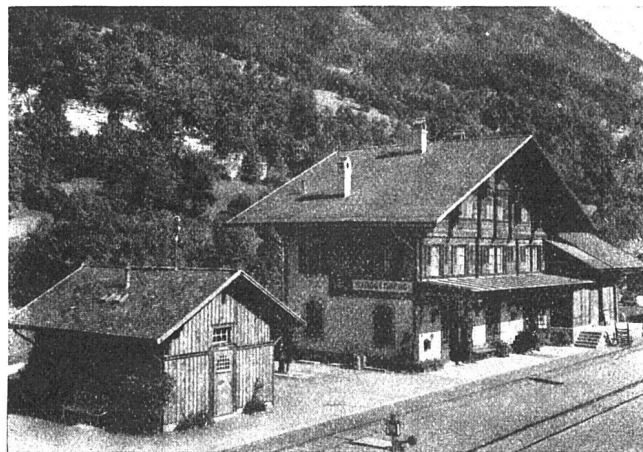
Für Fußböden Dächer & Wände

Große Tragfähigkeit. Billig in der Herstellung.
Minimale Unterhaltungskosten. Feuersicher
Leicht zu reinigen. Kein Anstrich nötig.

Vertreter:

Rob. Loofer, Zürich 4
Badenerstrasse 41.

ETERNIT NIEDERURNEN



STATION DER BRIENZERSEEBAHN
ETERNIT-DOPPELDACH, KUPFERBRAUN

Schweiz. Strassenbau-Unternehmung A.-G.

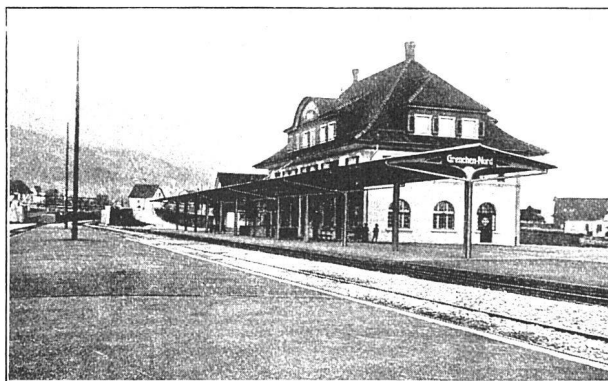
(AEBERLI-MAKADAM- UND ASPHALT-WERKE)

ZÜRICH
TEL. HOTTINGEN 43.81

Bern Teleph. 54.54
TELEGRAMM-ADRESSE „STUAG“

LAUSANNE
TELEPHON 20.28

Verlangen Sie
Offerten und
Referenzen



BAHNHOF GRENCHEN NORD

Silberne
Medaille
Bern 1914

Spezialfirma für Strassen- und Hofbeläge, Trottoirs, Gartenwege

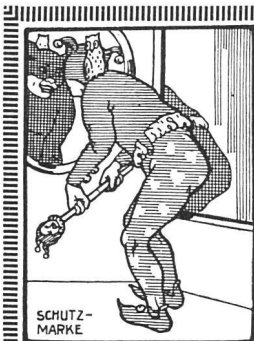
Stampfasphalt (Naturasphalt von Travers)
Gussasphalt " " "
Walzasphalt (Bitusheet)
Grosssteinpflaster
Kleinsteinpflasterungen (Bogenpflaster)

Holzpflaster
Kiesklebedächer
Aeberli-Makadam
Philippin-Makadam
Strassenwalzungen

Oberflächenteerungen
Schotterbrecherei
Materialtransporte
Tiefbauarbeiten
o o o

erschienen sind, gibt sie neben vielen landschaftlichen Schilderungen, Notizen über politische und volkswirtschaftliche Zustände jener Zeiten kurz vor dem Übergang, die bemerkenswert erscheinen, weil sie sich mehr oder weniger durchwegs mit unsern heutigen Anschauungen über jene Jahre decken. Die Schrift „Eindrücke einer Engländerin auf ihrer Schweizerreise 1794“ ist von Dr. P. E. Scherrer, O. S. B. in vorzüglicher Weise aus dem Englischen übertragen worden. Sarnen 1919, Druck und Verlag von Louis Ehrli. Sie verdient das Interesse weiterer Kreise, da sie über Zeiterscheinungen berichtet: Terrorismus, Schiebertum, Schmuggel, Klatsch und Vergnügungssucht, Valuta-Kümmernisse, Angelegenheiten, die heute erst recht wieder nachempfunden werden können. (S. Aufsatz 1 in Nr. 10 des «Werk»).

Sutton Croft, „Was Switzerland Pro-German“, London, Verlag Hazell, Watson & Viney, Ltd. 1920. Die Publikation ist in zwei Abteilungen gegliedert; in der ersten wird die politische Einstellung der Schweiz während der Dauer des Krieges besprochen, in der zweiten gedenkt er der Liebestätigkeit. Wer weiß, wie die öffentliche Meinung in den Entente-Staaten durch ereignissuchende Reporter immer und immer wieder zu unsern Ungunsten bearbeitet worden ist, der wird dem Verfasser zu redlichem Dank verpflichtet sein. Und dies um so mehr, wenn der Leser aus den Darstellungen erkennt, wie er ohne jede Voreingenommenheit aus einer schätzenswerten Sachkenntnis heraus urteilt. Er kennt die Stimmung des Schweizervolkes aus dem Krieg 1870/71, findet etwelches Verständnis für die Einstellung der



ALFR. GIESBRECHT / BERN

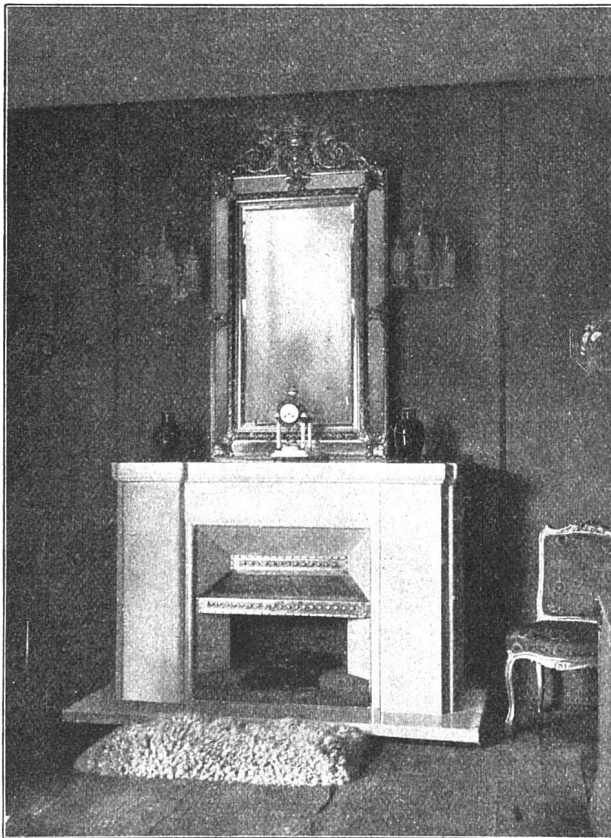
NACHFOLGER VON GEBR. GIESBRECHT

SPIEGELFABRIKATION

GLASSCHLEIFEREI

MÖBELGLASEREI

GEGRÜNDET 1884 / TELEPHON 18.97 / HELVETIASTR. 17



Elektrische Heizungen

HELLER & C^{IE}
LUZERN

Industriestrasse 5 — Telephon 2428

Elektrische Zimmeröfen
Elektrische Speicheröfen
Elektrische Cheminées
Elektrische Konditoreiöfen
Elektrische Grossbacköfen
Elektrische Durchflusssessel
Elektrische Dampfkessel
Elektrische Rauchverzerer
Elektrische Heizkörper für
Industrie und Gewerbe

Verlangen Sie unsere Prospekte

Möbelfabrik
H. Woodtly & Cie
 Aarau
 Werkstätten f. Möbel, Polstermöbel
 u. Innenausbau & Feine, gedieg.
 Ausführung in allen Preislagen.

Kartonmodelle
 für Hoch- & Tiefbauten
H. LANGMACK - ZÜRICH
 Forchstr. 290 - Atelier für Kartonmodelle

BAUKONTOR BERN
 Baumaterial-Großhandlung.
 Effingerstrasse No 10 Telephone No 3271
 Spezialgeschäft für Boden- und Wand-
 Platten

JAKOB BECKERCHUR.
 GARTENBAUGESCHAFT-
 GARTENTECH. BUREAU.

Wand- und Bodenbelag
BAUMATERIAL A-G. BIEL

OTTO VOGEL
 KÖLLIKEN (AARGAU)
 Möbelwerkstätte
 für
 geschmackvolle u. preis-
 würdige Ausstattungen
 - Qualitätsarbeit -

deutschen Schweiz; er kennt sich aus (besser als die meisten Schweizer) in den verschlungenen Fäden der alldeutschen Propaganda 1914—1919; er kritisiert aber desgleichen die gehässige Stellungnahme der Lausanner Presse und hat ein feines Ohr für die Wirkung des Aufrufs von Spitteler im Volk, für die ruhigen Worte von Paul Zurlinden und für die Anklage von Paul Ilg in seinem „Starken Mann“.

H. R.

La formation professionnelle. Tout ce qui peut contribuer au choix raisonné d'une profession, à la création d'une nouvelle génération d'ouvriers capables, est favorable à l'individu au même titre qu'aux intérêts de l'économie publique. Chaque

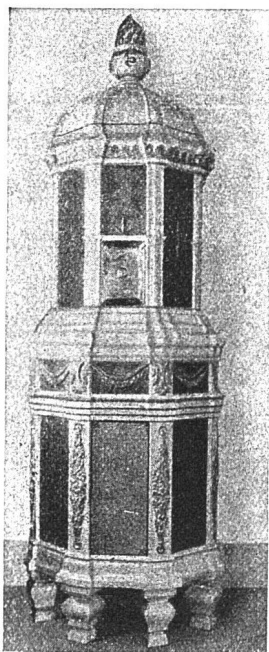
année, dans les journaux et autres périodiques, on signale les conséquences néfastes de la négligence apportée dans le choix d'une profession. On exprime d'autre part le regret de voir tant de professions envahies par l'élément étranger. Mais toutes ces doléances ne modifient que très faiblement la situation. Comment remédier à ces inconvénients? Il n'y a sûrement qu'une organisation méthodique qui puisse nous fournir des solutions. Elle seule permet d'acquérir de l'expérience, de devenir capable de résoudre chaque cas particulier, de surmonter les difficultés qui surgissent de tous côtés pendant l'apprentissage; elle seule permet de conduire celui-ci à chef. Les problèmes qui se posent

**WARMWASSER-
PUMPEN-
DAMPF-
LUFT-**

HEIZUNGEN

ERSTELLT

ALB. SCHERRER, NEUNKIRCH (SCHAFFH.)



KERAMISCHE WERKSTÄTTEN
GEBRÜDER MANTEL
ELGG

KACHELÖFEN

FÜR HOLZ-, KOHLEN- U.
SPEZ. ELEKTR. HEIZUNG
BAUKERAMIK / BRUNNEN
CHEMINÉES / MAJOLIKEN

**DAS
IDEAL
ALLER GERÜSTE**

(ohne Stangen)
ist das

BLITZ-GERÜST

Große Vorteile
gegenüber allen
Konkurrenzsyste-
men bei
Neu- u. Umbauten, Renovationen
Mietweise Erstellung
für Maurer-, Steinhauer-, Speng-
ler-, Malerarbeiten usw. durch:

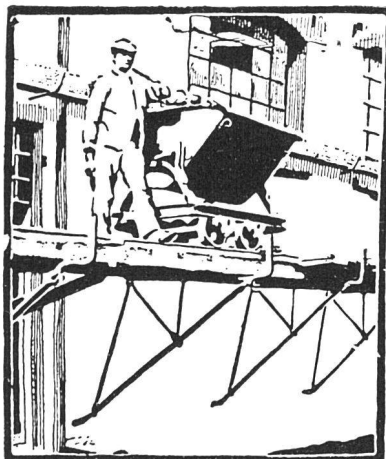
Schweiz. Gerüstgesellschaft A.-G.

Zürich 7

Steinwiesstraße 86
Telephon: Böttingen 2134
Telegramm-Adresse: Blitz-Grüst

und durch folgende
Baugesellschaften:

Zürich: Sieg & Leuthold
Zürich: Sr. Erismann
Winterthur: M. Häring
Andelfingen: E. Landolt-Srey
Bern: G. Kiefer
Luzern: E. Berger
Bubikon: A. Oetiker
Basel: W. Mark
Glarus: Rud. Stüßy-Aebly
Genf: Ed. Cuénod S. A.
Neuhäusen: Joh. Albrecht
Berisau: Joh. Müller
St. Gallen: Sigrist, Merz & Co.
Olten: Otto Ehrensperger
Rheinfelden: S. Schär
Solothurn: S. Valli



PHOTOGRAPHIE

Spezialität in Architektur-Aufnahmen

Techn. Konstruktionen, Intérieur, Maschinen etc.
Aufnahmen für Kataloge und Werke aller Art

H. Wolf-Bender, Kappelergasse 10, Zürich

Atelier für Reproduktionsphotographie

Georg Streiff & Co.
Winterthur
&
Zürich

Spezialgeschäft für keramische Boden- und Wandbeläge

BESCHLÄGE
FÜR BAU UND MÖBEL IN
ERSTKLASSIGER AUSFÜHRUNG IN ALLEN
STILARTEN UND FARBEN NACH VORHAN-
DENEN MODELLEN ODER NACH EXTRA-
ENTWÜRFEN, KUNSTSCHMIEDEARBEITEN

F. BENDER
OBERDORFSTRASSE 9 & 10 / ZÜRICH

HAU/LER

**VERBAND SCHWEIZER
PARQUET-
FABRIKANTEN**

ZÜRICH BERN LAUSANNE
Börsenstrasse 10 Optingenstrasse 16 Maupas 13
Beratung u. Ausführung

W. HODLER, ARCHITEKT
MURTENSTR. 29 BERN. TEL. N° 12

ATELIER
FÜR
MODERNE
GRÄBALKUNST

au moment du passage de l'école à la vie pratique sont infiniment variés. Il s'agit à cette époque non seulement d'étudier les penchants et les aptitudes professionnelles de l'enfant, mais il faut aussi faire œuvre de pédagogue et expliquer l'importance qu'une formation professionnelle régulière revêt pour toute la vie de l'homme. Ce qui domine cependant toute la situation dans d'innombrables cas, ce qui compromet tous les projets, c'est la question pécuniaire.

A cet égard les premières questions qui restent à résoudre sont celles des bourses d'apprentissage et des salaires convenables. Il s'agit ensuite de placer rationnellement le jeune homme ou la jeune fille. Le placement des apprentis est en effet une importante question. Trop souvent des projets entiers s'effondrent du fait d'un premier départ manqué. Il faut ensuite faire traverser à l'enfant

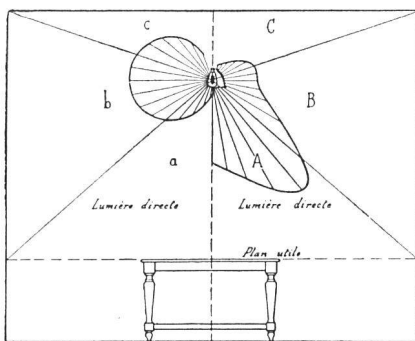
toutes les difficultés de l'apprentissage et de l'adolescence. Il faut, enfin, l'apprentissage achevé, accompagner le jeune homme ou la jeune fille encore un bout de chemin jusqu'au moment où, dans la bonne voie et sûrs d'eux-mêmes, ils restent attachés à la carrière embrassée et trouvent de la satisfaction à la vie, parce qu'ils se sentent être devenus des membres utiles de la société. Il y a encore un large terrain à cultiver et beaucoup de choses importantes à organiser dans les questions de l'orientation professionnelle du placement, de la protection des apprentis et apprenties et des conseils à donner après l'apprentissage accompli. Ce travail est nécessaire et compte parmi les tâches les plus urgentes de notre époque, car tous les maux sociaux dérivent de l'individu et toutes les améliorations sociales partent également de lui. C'est là qu'il faut agir. C'est à cette tâche délicate

A. & R. Wiedemar, Bern
Spezialfabrik für Kassen- und Tresor-Bau
 Bestbewährte Systeme, moderne Einrichtungen
 Gegr. 1862 / Goldene Medaille S.L.A.B. 1914 / Gegr. 1862

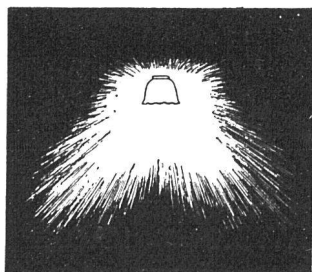
Reflektoren und Diffusoren HOLOPHANE

Wissenschaftliches und rationelles Beleuchtungssystem

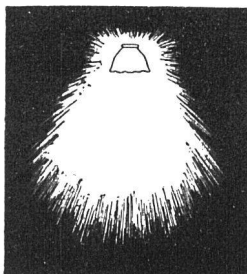
Das Holophane-Beleuchtungssystem beruht auf wissenschaftlicher Basis und unterzieht die Richtung, Verteilung und Zerstreung des Lichtes genauen Berechnungen. Die Anwendung der Holophane-Apparate ermöglicht eine wirkungsvolle Lichtausbeute, sowie eine rationelle und gleichmässige Lichtverteilung, die irgendwelche Schädigung des Auges durch Blendung, Schatten etc. vermeidet. Man erzielt mit unseren patent. Reflektoren **50% Stromersparnis** mit der **höchsten Lichtwirkung**, unter Vermeidung der Schatten, des grellen Lichtes und anderen Unannehmlichkeiten, welche bei anderen Systemen nicht zu umgehen sind. Die Reflektoren u. Diffusoren Holophane sind keine Lichtquellen und wollen nicht möglichst viel Licht erzeugen, sondern sie wollen dieses Licht auch so verteilen, wie es die jeweils vorliegenden Umstände verlangen, um damit den berechtigten Wünschen der Kundschaft entgegenzukommen in Bezug auf: **Ersparnis**, die bis zu 50% beträgt, **Licht in vollauf befriedigender Menge** u. in gut. Verteilung dort zu haben, wo es erwünscht oder notwendig ist. **Schutz** gegen Schädigung des Auges. Die Reflektoren und Diffusoren Holophane nützen die Beleuchtung aus, die gewöhnlich durch die Wände und Decken absorbiert wird. Es ist bekannt, dass die Lichtquellen, hauptsächlich die Glühlampen mit senkrecht. Metall-



faden den grössten Teil des erzeugten Lichtes gegen die Wände und wenig gegen Decken und auf die Arbeitsebene werfen. Wände je nach der Farbe der Tapeten absorbieren 30% bis 80%, Decken 20 bis 50% des Lichtes und geht somit durchschnittlich 60% der erzeugten Beleuchtung durch sukzessive Absorption und Reflexion verloren. Das Holophane-Beleuchtungssystem hat diesen Verlust beseitigt und bestimmt die Richtung der Beleuchtungsstrahlen, die sich in erster Linie auf die zu beleuchtenden Gegenstände oder Flächen ausbreiten und nur durch die Reflektoren u. Diffusoren die nötige Beleuchtung für die Wände und Decken durchlässt, um dem Raum eine äusserst angenehme Stimmung zu erhalten.



Type E (Extensif)



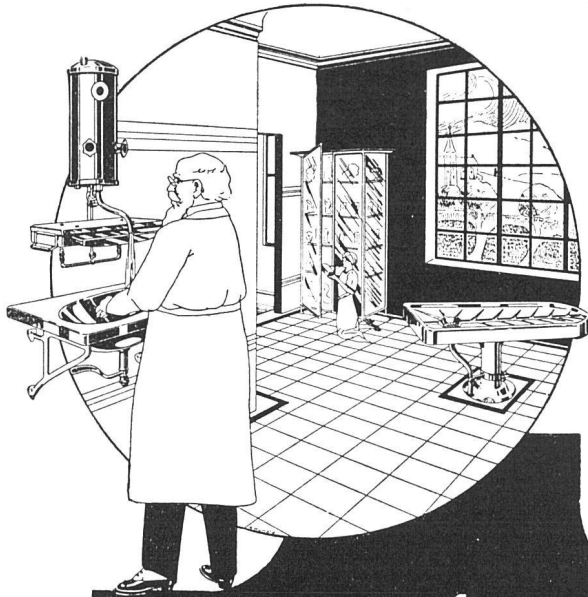
Type I (Intensif)



Type F (Focussing)

Lichtverteilung der Holophane Reflektoren.

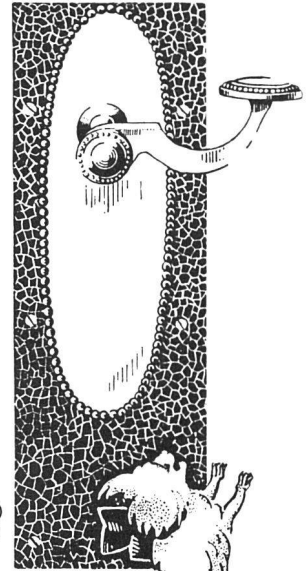
Die Aktien-Gesellschaft Holophane stellt in eigenen Glashütten und Fabriken ihre in allen Ländern der Erde patentierten Glaswaren und Apparate her. **Der Name Holophane ist geschützt.** - Die Filiale Zürich der A. G. Holophane, Hirschengraben 82, ladet hiermit die Interessenten zu einer Besichtigung ihrer Ausstellungssäle und Demonstrations-Kabinen, die einzigen, die in der Schweiz in dieser Eigenart vorhanden sein dürften, ein. Einige Luxmeter, System BLONDEL, stehen zur Verfügung und erlauben eine genaue Prüfung der Experimente. Die Firma gibt somit den Beweis für obige Behauptungen. - **Erhältlich bei Elektrizitätswerken und Elektro-Installationsfirmen.**



Munzinger & Co.
Sanitäre Apparate,
Zürich

**ÄRZTE-WASCH-
 TISCHE: WARM-
 WASSER-APPARATE**

PRO
 PRA



**BAU-
 BESCHLÄGE**

Fritz Blaser & Cie
 Schneidergasse 24 · Basel



M. KREUTZMANN - ZÜRICH

RÄMISTRASSE 37

Buchhandlung für
Kunst, Kunstgewerbe u. Architektur

Auswahlendungen - Grosses Lager

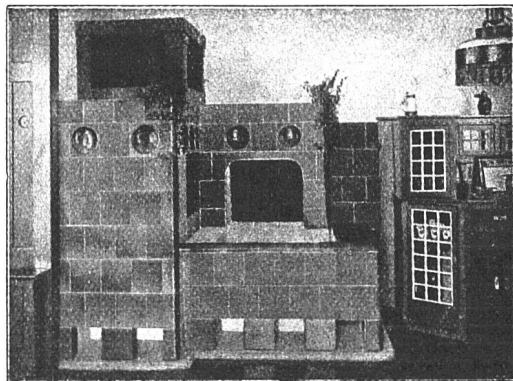
GRAPHIK

Alemannische Bildnisse. 10 Zeichnungen von Ernst Würtenberger Fr. 4.—

Einsamkeit. 12 Zeichnungen von Horst-Schulze. . . Fr. 4.—

Die blaue Blume. Eine Sage in Bildern von Rudolf Koch. 10 Zeichnungen . . . Fr. 4.—

Buchhandlung der
Evang. Gesellschaft Zürich 1
 Sihlstraße 33



OFENFABRIK A.-G.
BIEL TELEFON No. 4.62 NIDAU

FABRIKATION VON KACHELN FÜR
 ALLE ARTEN ÖFEN, CHEMINÉES,
 WANDBRUNNEN ETC.

KATALOGE ZU DIENSTEN

et souvent très ingrate que veut se vouer l'Association Suisse de Conseils d'Apprentissage et de Protection des Apprentis, avec le concours d'autres organisations et d'un nombre croissant d'institutions cantonales et régionales pour l'orientation professionnelle, le placement et la protection des apprentis et apprenties, toutes collaborant avec les instances officielles chargées de l'exécution des lois sur l'apprentissage, et avec les associations professionnelles. On attend beaucoup de la loi fédérale sur l'apprentissage, actuellement en projet; mais il s'écoulera encore bien des années jusqu'à ce que l'accord soit réalisé à son sujet. Le meilleur de ses effets consistera d'ailleurs à procurer aux cantons

les moyens voulus pour l'accomplissement d'une tâche, dont ils ne méconnaissent plus la nécessité, mais pour laquelle ils manquent de fonds. Dans ce domaine comme partout, il faut opérer une concentration des forces, constituer donc un organe chargé de rechercher la solution des tâches communes et de desservir les offices de placement et d'orientation professionnelles secondaires. C'est dans ce but que l'Association Suisse des Conseils d'Apprentissage et de Protection des Apprentis, dont nous venons de parler, se propose de créer un Bureau central de renseignements pour tout ce qui se rattache au choix d'une profession, au placement des apprentis et à la formation professionnelle



Ausstellungshaus
St. Peterstrasse - Bahnhofstrasse
In nächster Nähe des Paradeplatz

Eine Sehenswürdigkeit der Stadt Zürich

ist die Ausstellung von Ausstattungen
und Wohnräumen der Möbelfabrik

J. KELLER

Bedeutende Spezialabteilung für
Wandstoffe, aparte Tapeten, Gardinen
in Tüll und Filet, Clubfauteuils und
Ledermöbel eigener Anfertigung.

E. Weidmann & Co.

Holz-Bildhauerei und Drechslerei

Mühlheimerstr. 53 Basel Telefon No. 3241



Spezialität:
Elektr. Beleuchtungskörper in Holz



Imprägnier- anstalt und Sägerei

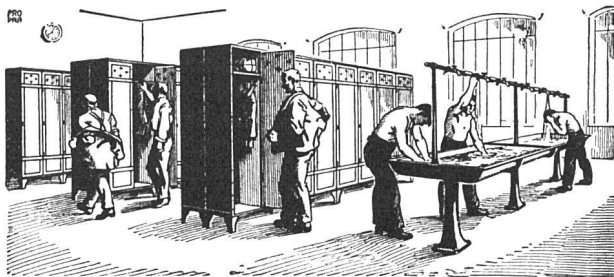
++
Bahnschwellen

++
Spezialhölzer f.
Bahn-, Brücken- u.
Wasserbau

++
Holzpflaster für
Werkstätten, Fa-
brikräume, Straßen,
Brücken

++
Balken, Bretter
Pfähle, Latten

++
Imprägnierung mit
Teeröl und Triolith
nach den Vorschrif-
ten der Schweizer.
Bundesbahnen



KEMPFF & C^{IE} / HERISAU

ÄLTESTES GESCHÄFT DIESER BRANCHE
Schmiedeiserne Kleiderschränke
Komplette Garderoben-Anlagen
mit Wascheinrichtungen



**GEMÄLDE-
 AUSSTELLUNG**

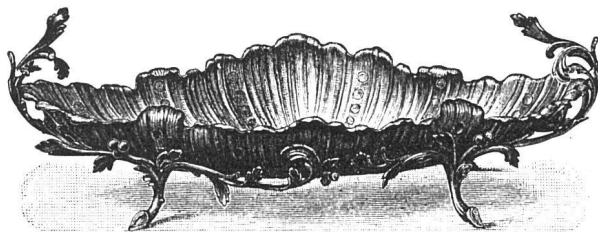
Primitive Italiener, Deutsche
 Niederländer, Spanier

- | | |
|---------------|---------------|
| Magnasco | Jac. Ruysdael |
| Guido Reni | Sal. Ruysdael |
| Rigaud | Hondecoeter |
| Daumier | Abr. Stork |
| Diaz | van Goyen |
| Sisley | Honthorst |
| A. von Keller | Gyssels |
| F. Schider | Teniers d. J. |
| Stückelberg | de Heem |
| Sandreuter | van Bommel |

**KUNSTHAUS
 PRO ARTE, BASEL**

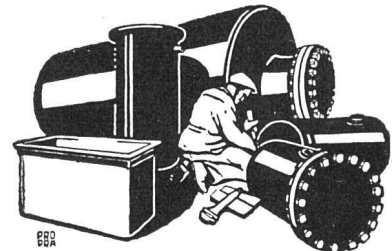
Freiestrasse 17
 (gegenüber der Hauptpost)
 Eintritt der Ausstellung ist frei

laufener Steine
 in allen Ausführungen
Jurassische Steinbrüche A^G
laufen

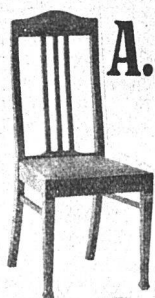


HANS MÆDER · ST. GALLEN

Versilberung Galvan. Anstalt Vernicklung u.
 Vergoldung ♦♦ Metalifärben



Blechwaren-Fabrik
 & Apparatebau-Anstalt
sch. Bertrams
 Vogesenstr. 101 Basel Telefon 1196



A.G. MÖBELFABRIK HORGEN-GLARUS
 IN HORGEN

Erste schweizerische Fabrik gesägter und gebogener Möbel
 für Speisesäle, Restaurants, Cafés, Vestibules, Kinematographen,
 Theater- und Konzertsäle

FEINSTE, FACHGEMÄSSE AUSFÜHRUNG NACH EIGENEN ODER FREMDEN ENTWÜRFEN
 VERTRETER AN ALLEN PLÄTZEN REFERENZENLISTE ZU DIENSTEN

GOLDENE MEDAILLE SCHWEIZ. LANDESAUSSTELLUNG 1914

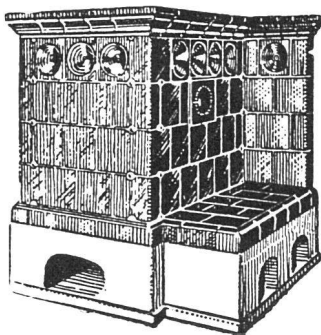


théorique et pratique en général. Dès le début, on instituera aussi un secrétariat compétant pour les professions féminines. Le Conseil fédéral, en pleine connaissance de la situation, vient de décider d'attribuer un cinquième du produit de la vente des cartes postales du 1^{er} août de cette année à cette Association. Dans les semaines prochaines, chacun aura donc ainsi l'occasion de contribuer par son obole à la réalisation de l'œuvre esquissée. Economiser, c'est aujourd'hui le mot d'ordre. Il faut tout d'abord songer à la satisfaction des plus élémentaires de nos besoins.



Ernst Bauhofer
Kunstschmiede
Reinach
 (Aargau)

Schmiedeeiserne
 Beleuchtungskörper
 Sämtl. Kunstschmiede-
 und Treibarbeiten
 Schlösser u. Beschläge
 jeder Art, nach eigenen und
 gelieferten Entwürfen



Joh. Weibel-Jöhl
Ofenbaugeschäft

Gürtelstr. Chur Tel. 247

◆
Kachelöfen
 für alle Heizungsarten
Cheminées
Plattenbeläge

◆
Goldene Medaille
 Bündnerische Gewerbeausstellung
 Chur 1913

G. HOLLIGER & C^o A.-G.
BERN

SPEZIALHAUS

FÜR

INLAID, LINOLEUM
STOFFE

FÜR INNENDEKORATION

WIE:

GOBELINS, SEIDE, RUPFEN etc.



VERLANGEN SIE
 MUSTER UND OFFERTEN

TELEPHON 540
 Telegr.-Adr.: HOLLIGER BERN

Ventilator A.G. Stäfa



vom. Fritz Wunderli, Uster
 Schweizerische Gesellschaft für Ventilatoren u. lufttechnische Anlagen

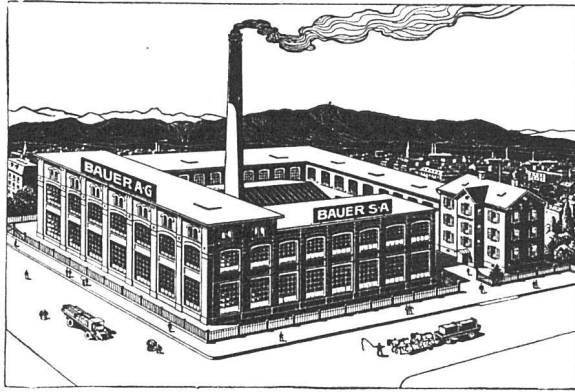
Schrauben- und Zentrifugalventilatoren
 für alle Zwecke - Spindeltransport und Ent-
 feuchtungsanlagen - Trockenanlagen - Luft-
 heizungen u. allgemeine Ventilationsanlagen

Älteste Spezialfabrik der Schweiz - über 5000 Anlagen ausgeführt

BAUER A.-G.

ZÜRICH 6

GELDSCHRANK- U. TRESORBAU



SPEZIALITÄT:

Kassenschränke / Panzertüren / Tresors / Archiv- u. Bibliothek-Anlagen / Bureau-Möbel aus Stahlblech



KUNSTGEWERBE

INNENDEKORATION:

Böhmische Kunstgläser / Echt Meissen- Wien- Nyon- Heubach - Kunstporzellane / Plaketten / Bronzen / Vasen / Karlsruher Majolika / Schmiedearbeiten / Büsten Statuen

Wir bitten um Besuch

Kaiser & Co., Bern

Abteilung Kunstgewerbe

Akt-Ges. „UNION“ in Biel

FABRIK IN METT

Erste schweizerische Fabrik für elektrisch geschweißte Ketten

+ PATENT NR. 27199

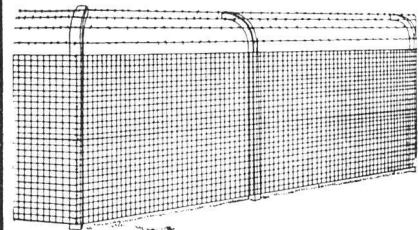
Ketten aller Art

für industrielle u. landwirtschaftl. Zwecke

Größte Leistungsfähigkeit
Ketten von höchster Tragkraft

NB. Handelsketten nur durch Eisenhandlungen zu beziehen

Eisenbetonpfosten Armierter Betonbretter Kabelkanäle



Einfriedungen — Gartenartikel — Bauartikel

Eisenbeton-Hohlkörperdecke „Seiling“, **ohne Schalung**, isolierend, ebene Untersicht. **Monolith. Konstruktion.**

Eisenbetonpfosten- und Platten-Fabrik Bern

DIPL. INGR. SEILING

Tel. 1095 ++ Geleiseanschluss ++ Tel. 1095

Rien de plus vrai. Mais il n'en reste pas moins certaines œuvres en faveur desquelles il faut faire un effort, non pas malgré les temps difficiles, mais à cause même de ces temps. Et l'une de ces œuvres est précisément celle qui nous occupe, qui a pour but de placer le plus grand nombre possible d'êtres humains dans les conditions les plus favorables, ou plein développement des meilleures de leurs facultés. L'enfant sans apprentissage rationnel, l'enfant qui manque sa voie, est une maison sans toit. Or les Conseils d'Apprentissage et de Protection des Apprentis aspirent à couronner l'œuvre des parents, de l'école, ils aspirent à mettre un toit protecteur sur l'existence du jeune homme, de la jeune fille.

Les quatre cartes postales nous parlent du travail; chacune est un petit tableau digne d'être piqué à la paroi, propre à fixer le regard, à inspirer de saines pensées, à faire naître surtout l'espoir de voir le

**WALTER
HUGENTOBLER
ST. GALLEN
TELEPHON 3389**

**ATELIER
FÜR
TYPISCHE
ENTWÜRFE**

PATENTE
MARKE
MUSTER-SCHUTZ
erwirkt
Hans Stickelberger
Ingenieur
BASEL

BELEUCHTUNGSKÖRPER

**ERNST
SCHEER
HERISAU**
FABRIK FÜR
EISENKONSTRUKTION
BAUSCHLOSSEREI
& KUNSTSCHMIEDE

PRO
PRA

G. MEIDINGER & C^{IE}
BASEL

Hoch- und Niederdruck-
Zentrifugal-Ventilatoren
geräuschlos laufend

Lüftungs-Anlagen
für
Schulen, Kirchen, Spitäler, Hotelküchen, Theater etc.
Entstaubungs-Anlagen / Luftfilter

Goldene Medaille
Gewerbe - Ausstellung
Chur 1913

Mitglied des Preisgerichts
Schweiz. Landes - Ausstellung
Bern 1914



U. S. Baugeschäft
vorm. U. Trippel - Filiale Arosa
Chur

Holzbearbeitungs - Geschäft
Erstellung von Chaletbauten, Spez. Ferienhäuschen
Ausführung aller Zimmer-, Schreiner- und
Glasarbeiten in Weich- und Harthölzern, ins-
besondere Naturholzarbeiten. Spezialität:
Arbeiten in Arvenholz - Sägewerke, Holzhandlung



PRO
PRA

**PARALLELO
ZEICHENTISCH**

Mit einem Finger
verstellbar,
trotzdem unbedingt
zeichensicher.
Mathematisch genaueste
Schienenführung.


GEBRÜDER
SCHOLL
POSTSTRASSE 3 ZÜRICH

BÜRO-MÖBEL

SPEZIALITÄT:
Pulte und
Registraturen für
BANKEN

Erste Referenzen
von Zürcher Gross-Banken

Pfeiffer & Brendle
vormals HERMANN MOOS & Co.
Löwenstr. 61 **Zürich 1** Löwenstr. 61



FEINE
Glas-
Firma-
Schilder

**Fritz
Hobe
& Co.**

Firmenschilder-Fabrik
Birmensdorferstr. 61
ZÜRICH 4

BAUGESCHÄFT MUESMATT / BERN

Fabrikstrasse 14 ALB. SCHNEIDER & Cie. TELEPHON 244

Spezial-Geschäft für Zimmerei, Schreinerei und Fenster-Fabrikation
Ausführung von Chalets, innerer und äusserer dekorativer Holzarbeiten, Zimmer-Einrichtungen
Dampfsäge, Holzhandlung

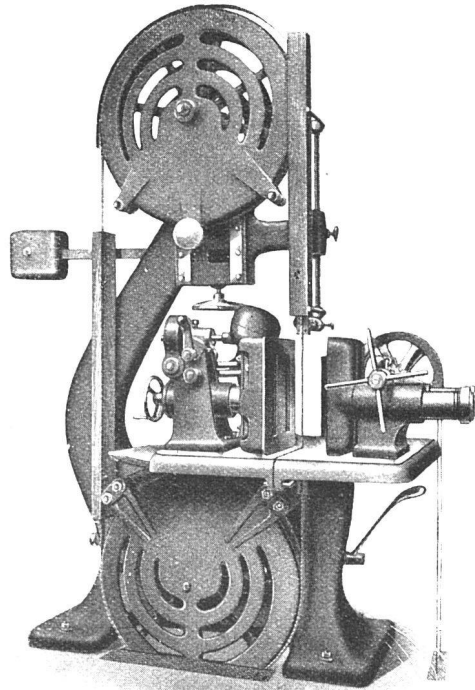
travail redevenir quelque chose de plus qu'il n'est devenu de par la force des circonstances, ou par la faute des hommes, de plus qu'un simple moyen de gagner sa vie. C'est que l'homme s'efforce d'atteindre en tâtonnant, c'est la possibilité de déployer ses dons et ses forces. C'est là ce qui fait l'importance du choix de la profession, qui voudrait mettre chaque homme à sa place, et lui donner ainsi la joie de vivre, le bonheur.

Association Suisse des Conseils
d'Apprentissage et de Protection
des Apprentis.



**CLICHÉS JEDER ART
BALMER & SCHWITZERAG
BUSAG' BERN · ZÜRICH**

RAUSCHENBACH



*Moderne Holzbearbeitungsmaschinen
Schweizerfabrikat*

*Maschinenfabrik Rauschenbach A.-G.
Schaffhausen*

**Zimmerarbeiten
Schreinerarbeiten
Gebeizte Täfer**

Sägerei und Holzhandlung
STÄMPFLI & Cie.
ZÄZIWIL (Bern)

ZIEGEL A.-G. ZÜRICH

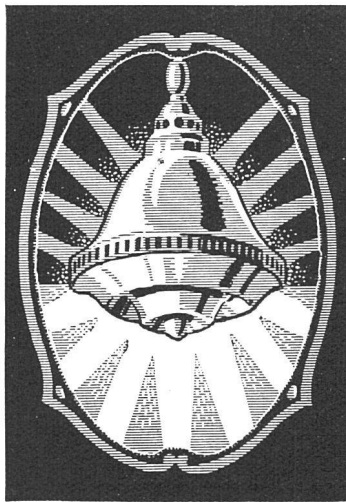
Beste Bezugsquelle
für

Bedachungsmaterialien

aller Art, naturrot und
altfarbig



**ZENTRALHEIZUNGEN SANITÄRE
JOS. MEISTER - SOLOTHURN ANLAGEN
TELEPH. 5.81**



Ritter & Uhlmann

Clarastr. 4 **Basel** Clarastr. 4

fabrizieren als Spezialität
rationelle

Licht-Diffusoren

Beste
Arbeitsplatz - Beleuchtung
f. Schulen, Bureaux, Fabriken,
Geschäftshäuser
etc.



OSK. BERBIG SOHN

ZÜRICH 2

GLASMALEREIEN

Kirchen- u. profane Arbeiten,
Anfertigung von Wappen-
scheiben, Blei- und Metall-
verglasungen, Glasätzerei,
Glasschleiferei

GEGRÜNDET 1877

10 HÖCHSTE AUSZEICHNUNGEN

Arnold Husy & Schönenwerd
Malerei & Holz- und Marmorimitation

Diplolith- u. Zementstein-Fabrik Dietikon E. G.

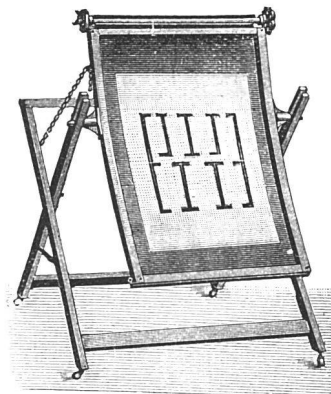
Abteilung KORKFABRIK

Modernst eingerichtete Fabrik dieser Branche in der Schweiz

Fabrikation von **Korkplatten** und **-Schalen**
zur Isolierung gegen Kälte- und Wärmeverluste

- I. MARKE F, zur Isolierung **gegen Kälteverluste**
- II. MARKE C, zur Isolierung **gegen Wärmeverluste**
- III. MARKE N, zur Isolierung
gegen Erschütterungen und Geräusche

Prospekte und Kataloge gratis auf Verlangen



LICHTPAUS-

APPARATE

LICHTPAUSMASCHINEN

für **Sonnen- und elektr.**
Belichtung

FEINSTE REFERENZEN

GEBRÜDER
SCHOLL
POSTSTRASSE 3 ZÜRICH

J. Rukstuhl, Basel

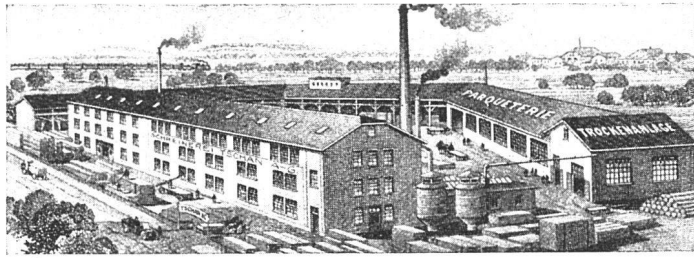
erstellt auf Grundlage vieljähriger Erfahrung

Centralheizungen

aller Systeme

Warmwasser — Niederdruckdampf etc.

Pro Arte, Basel. Die Ausstellungen in dem Kunsthaus Pro Arte zeigen einen ständigen Wechsel an interessantem u. wertvollem Kunstgut. Gegenwärtig sind besonders die großen Holländer des 17. Jahrhunderts zu einer Ausstellung vereinigt, die nicht nur bekannte Namen bietet wie die beiden Ruysdael, de Heem, Ter Borch, Hondecoeter, Honthorst, van Goyen usw., sondern wirklich gehaltvolle Werke, die künstlerisch erfreuen und belehren. In einer kleinen Sonderausstellung wird man mit Aquarellen, Öl- u. Temperaskizzen und mit Zeichnungen von Fred Bentz bekannt. Der bekannte Restaurator, der mit der Bekanntgabe eigenen Schaffens stets sehr zurückhaltend war, zeigt sich hier als ein feiner Künstler, der seine gute englische Schule nirgends verleugnet.



SCHREINEREI TSCHAN A.G.

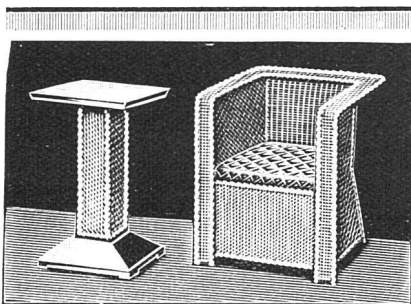
SOLOTHURN

FENSTERFABRIKATION

PARQUETERIE

BAUSCHREINEREI

GEGRÜNDET 1898 / TELEPHON 65



Peddig-Rohrmöbel

in einfachen bis hochmod. Ausführungen

Gestäbte Rohrmöbel

in jeder beliebigen Farbe gestrichen

Liegestühle — Chaiselongues

verschiedener Systeme

Cuenin-Hüni & Cie

ROHRMÖBEL - FABRIK

Kirchberg (Kt. Bern)

Illustrierter Katalog zu Diensten

WILH. BAUMANN HORGEN

Rolladen. Rolljalousien. Jalousieladen. Rollschutzwände

Gegründet **1860**

MARMOR- UND GRANITWERKE

BADEN Gerodetti & C^o **AARAU**

Alle Marmorarbeiten ... Feinere Granitarbeiten

ZÜRICH A. Messerli's Erben BERN

Lavaterstrasse 61

Effingerstr. 4a

Gegründet 1876 — Älteste Lichtpausanstalt der Schweiz — Gegründet 1876

Lichtpauspapier, eigenes, mehrfach diplomiertes Fabrikat Lichtkopien, auf blauem, weissem und braunem Grund
Lichtpausapparate, div. Systeme, pneumat. u. elektrische Plandruck, Trockendruckverfahren, schwarz und farbig

Spezialfabrik f. Lichtpauspapier .. Heliographisches Atelier

C. RYFFEL & Co., Gipserei- und Stukkaturgeschäft
 (vorm. W. Martin & Cie.) Zimmergasse 10, Seefeld ZÜRICH 8

**SPEZIALITÄT : Edelputzarbeiten aller Art
 Isolierungen mit Torfoleumplatten**



**Rauch's
 Reform-
 Rabitz**

Leicht, biegsam
 rostficher, isolierend

**Bester
 Putzmörtel-
 träger**
 für Wände,
 Decken
 Gewölbe
 Säulen etc.

**Rauch's Reform-Rabitz-Werk
 Bützberg (Bern)**

W. Knupper

Mechan. Bau- und
 Möbelschreinerei

Winterthur

Gesamter
 Innenausbau
 Wohnungs-
 Ausstattung



EIN BLICK ÜBERZEUGT
 VON DER WIRKUNG DES
KAMINEINSATZES „SIMPLEX“

PT. No. 67200

EINFACHSTE, BESTE, BILLIGSTE U. ÄSTHETISCH
 EINWANDFREIESTE ART DER VERBESSERUNG
 DES ZUGES VON HAUS- UND FABRIKKAMINEN

PROSPEKTE GRATIS UND FRANKO

BETONBAUG. - JACOB TSCHOPP, BASEL - TELEPH. 414



A. Katzenmeyer
 Schaffhausen

Tapezierer und Dekorateur
 Vordergasse 19 / Telephon 692

Lager und Anfertigung aller
 Art Polstermöbel, Dekora-
 tionen, Vorhänge, Rouleaux,
 Matratzen / Tapezieren von
 Zimmern, Übernahme ganz.
 Bauten / Lieferung und Ver-
 legen von Linoleum u. Tepp-
 pichen / Reiche Auswahl
 in Tapeten, Kleinmöbeln al-
 ler Art / Lieferung ganzer
 Aussteuern u. einz. Zimmer.

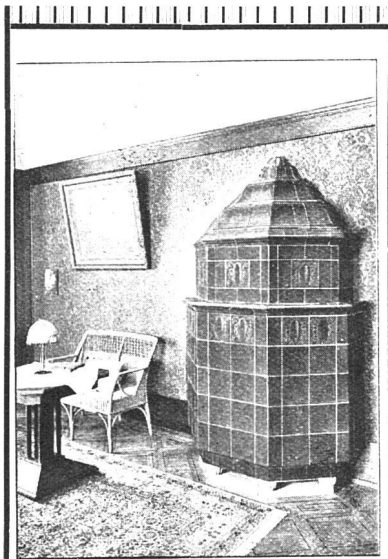
Zivile Preise / Prompte Bedienung.

HAUPT & AMMANN, ZÜRICH

**Zentralheizungen
 Warmwasserversorgungen
 Sanitäre Anlagen**

Beste Referenzen Projekte kostenfrei

A. STOCKMANN & CO., LUZERN
EDELMETALL - KUNST - WERKSTÄTTEN
 S. W. B.
PERMANENTE AUSSTELLUNG
 in ihrem neuen Geschäftshause Maihofstrasse 36



Kachelöfen

in jeder Ausführung

Kamine

Wandbrunnen

Baukeramik

Ofenfabrik Kohler A.-G.

Mett bei Biel

Franz Kalb
 Bildhauer und Stukkateur
 Zürich ☎ Telephon
 Klostbachstrasse 88 Hottingen 5041

AD. HAEFELI & SOHN
 Spenglerei und Installationsgeschäft
SCHÖNENWERD

♦♦♦♦♦

*Ausführung der Spengler- und Installationsarbeiten
 am Kosthaus Park der F. C. Bally A.-G. in Schönenwerd*

KEIM'SCHE MINERAL-FARBEN
FÜR MONUMENTALE MALEREIEN
 Lager für die Schweiz:
CHR. SCHMIDT, ZÜRICH 5, Hafnerstr. 47

Neuere Ausführungen in Keim'scher Technik:

Paul Altherr:	Rathaus Rheinfelden, Fassadenmalerei
F. Boscovitz, jun.:	Naturwissenschaftliches Institut Zürich, Wandmalereien
E. Cardinaux:	Unfallversicherungs-Gebäude Luzern, Giebel-Figuren
Ch. Conradin:	Kantonalbank Chur, Wandgemälde
Ch. Conradin:	Schlachtkapelle Saas, Prättigau, Wandgemälde
P. Oswald:	Höhere Töcherschule Zürich, Wandgemälde
A. H. Pellegrini:	Schlachtkapelle St. Jakob, Basel, Wandgemälde
Ernst Rüegg:	Stadthaus Schaffhausen, Fassadenmalereien
Ernst Rüegg:	Kantonalbank Herisau, Fassadenmalereien
Aug. Schmid:	Haus zum Schwarzhorn, Stein a. Rh., Fassadenmalereien
E. Stiefel:	Bezirksgebäude Zürich, Wandgemälde

SCHREINEREI-WERKSTÄTTEN / LENZBURG
 S. W. B. **ALFRED HÄCHLER** S. W. B.
 EINZELAUFTRÄGE UND GESAMTE INNENEINRICHTUNGEN NACH
 EIGENEN UND GEGEBENEN ENTWÜRFEN IN FEINSTER AUSFÜHRUNG



MAX ULRICH
ZÜRICH 1

**SPEZIALGESCHÄFT FÜR
FEINE BAUBESCHLÄGE**

Permanente Ausstellung / Gediegene Auswahl
in alten Modellen und altfranzösischen Stil-Arten
/ Bronzes d'Art und Kunstschmiede-Arbeiten /
Anfertigung von Beschlägen nach Zeichnungen

**Die
führende Firma
in Marmor- & Granit-
Arbeiten**

ist
ALFRED SCHMIDWEBER'S ERBEN
DUFOURSTR. 4 / ZÜRICH 8

MÖBELWERKSTÄTTEN
FRITZ KIENHOLZ, BRIENZ

**Innenausbauten, Einzeilmöbel
in bekannt künstlerischer und
solidester Ausführung**



**Komplette Stahlkammern
Kassenschränke**

B. SCHNEIDER / UNION-KASSENFABRIK
ZÜRICH, Gessnerallee 36
Goldene Medaille Bern 1914

Verzeichnis

von

Lieferanten,

die am Bau des in diesem Heft
veröffentlichten
Ferienhauses „Bartuns“
beteiligt waren:

Maurerarbeiten und Bedach-
ung mit Fexerplatten:
H. Kuhn, Baugeschäft, Sils
i. E.

Granitarbeiten:
A. Conrad, Granitwerk,
Anderer.

Schreinerarbeiten:
W. Knupper, Bau- u. Möbel-
schreinerei, Winterthur,

Glaserarbeiten:
Müller's Söhne, Fenster-
fabrik, Glarus.

Wand- u. Bodenplattenbelag:
A. Werner Graf,
Winterthur.

Heizung u. Warmwasserbe-
reitung:
Geb. Sulzer, A.-G.,
Winterthur.

Kamin im Wohnzimmer:
Gebrüder Mantel, Elgg.

**AKTIENGESELLSCHAFT
CARL HARTMANN
BIEL
ROLLADEN-FABRIK**



Stahlblech-Rolladen / Holz-
Rolladen / Roll-Jalousien /
Roll-Schutzwände
**Scheren-Gitter / Eiserne
Schaufenster-Anlagen /**