

**Zeitschrift:** Das Werk : Architektur und Kunst = L'oeuvre : architecture et art  
**Band:** 7 (1920)

## **Werbung**

### **Nutzungsbedingungen**

Die ETH-Bibliothek ist die Anbieterin der digitalisierten Zeitschriften. Sie besitzt keine Urheberrechte an den Zeitschriften und ist nicht verantwortlich für deren Inhalte. Die Rechte liegen in der Regel bei den Herausgebern beziehungsweise den externen Rechteinhabern. [Siehe Rechtliche Hinweise.](#)

### **Conditions d'utilisation**

L'ETH Library est le fournisseur des revues numérisées. Elle ne détient aucun droit d'auteur sur les revues et n'est pas responsable de leur contenu. En règle générale, les droits sont détenus par les éditeurs ou les détenteurs de droits externes. [Voir Informations légales.](#)

### **Terms of use**

The ETH Library is the provider of the digitised journals. It does not own any copyrights to the journals and is not responsible for their content. The rights usually lie with the publishers or the external rights holders. [See Legal notice.](#)

**Download PDF:** 14.03.2025

**ETH-Bibliothek Zürich, E-Periodica, <https://www.e-periodica.ch>**

**Koh-i-noor** Bleistifte  
sind immer noch **unerreicht**



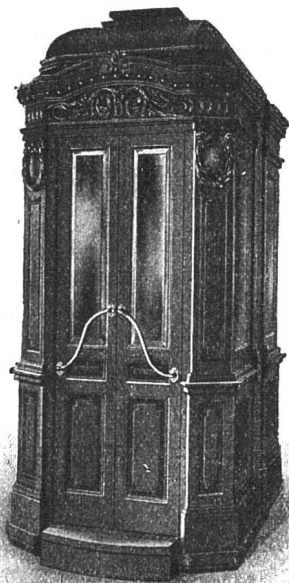
**KAEGI & EGLI / ZÜRICH 2**

TEL. S. 1892

Vertrauenshaus für  
Erstellung elektr.

SEESTR. 289

**Hausinstallationen**  
für Beleuchtungs-, Koch- u. Heizzwecke



**AUFZÜGE**

**liefern in modernster Ausstattung  
für alle Betriebsarten**

**SCHINDLER & C<sup>IE</sup>  
LUZERN**

**Gegr. 1874**

**Telephon 873**

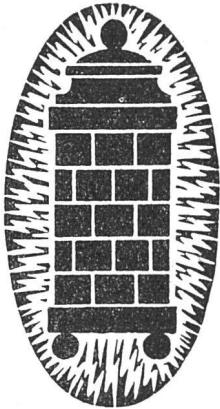
Wir bitten unsere Leser, bei Bestellungen auf Grund hierin  
enthaltener Anzeigen sich stets auf „Das Werk“ zu beziehen.

## ARCHITEKT FÜR GARTENBAU UND SIEDLUNG

MIT VIEL ERFAHRUNG UND WISSEN ÜBER NEUES SIEDELN AUF DER GRUNDLAGE HÖCHSTER BODEN-NUTZUNG, VERTRAUT MIT DEM BAU VON FRIEDHÖFEN, ÖFFENTLICHEN UND PRIVATEN PARKS, WOHN- U. SELBSTVERSORGER-GÄRTEN

## SUCHT ENTSPRECHENDE BESCHÄFTIGUNG

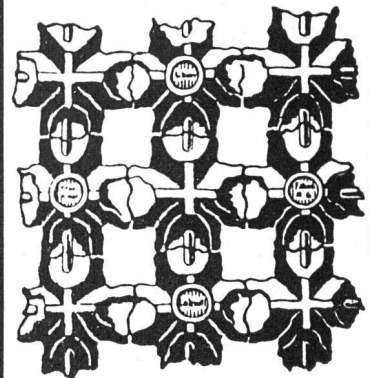
ANGEBOTE AN E. SCHWARZ, PENSION STEUSSI, SCHLOSSBERG, THUN



MIT BILLIGEM  
**NACHTSTROM**  
GEHEIZTE  
**KACHEL**  
**ÖFEN**

BESTES ZUVERLÄSSIGES  
SYSTEM  
THERMA-BODMER  
**G. BODMER & C<sup>IE</sup>**  
OFEN-FABRIK / ZÜRICH 8  
22 HOLBEINSTRASSE 22

Schweizerische  
**Drahtziegelfabrik A.-G.**  
Lotzwil (Bern)



### Drahtziegelgewebe

(Ziegelrabitz)

♦♦ **Vorzüglicher** ♦♦  
**Putzmörtelträger**



Bern 1914: Goldene Medaille  
Prima Referenzen - Prospektus  
und Muster gratis auf Verlangen

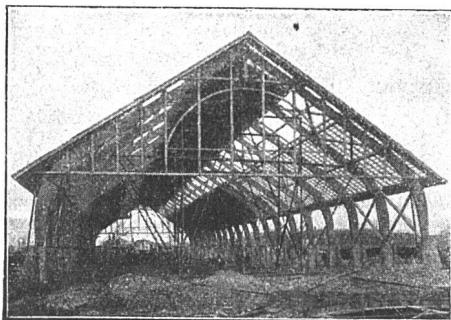


## MAX ULRICH ZÜRICH 1

### SPEZIALGESCHÄFT FÜR FEINE BAUBESCHLÄGE

Permanente Ausstellung / Gediegene Auswahl  
in alten Modellen und altfranzösischen Stil-Arten  
/ Bronzes d'Art und Kunstschmiede-Arbeiten /  
Anfertigung von Beschlägen nach Zeichnungen

## Neue Holzbauweisen „System Hetzer“



Patente in allen Kulturstaaten

### Gebogene Dachbinder-Systeme und andere Trag-Konstruktionen aller Art

Statisch einwandfreie Konstruktion, rasche Herstellung  
und Montierung, Billigkeit, Einfachheit, Dauerhaftigkeit /  
Projektierungen, Offertstellung, Bauausführung, Ingenieur-  
besuch auf Wunsch

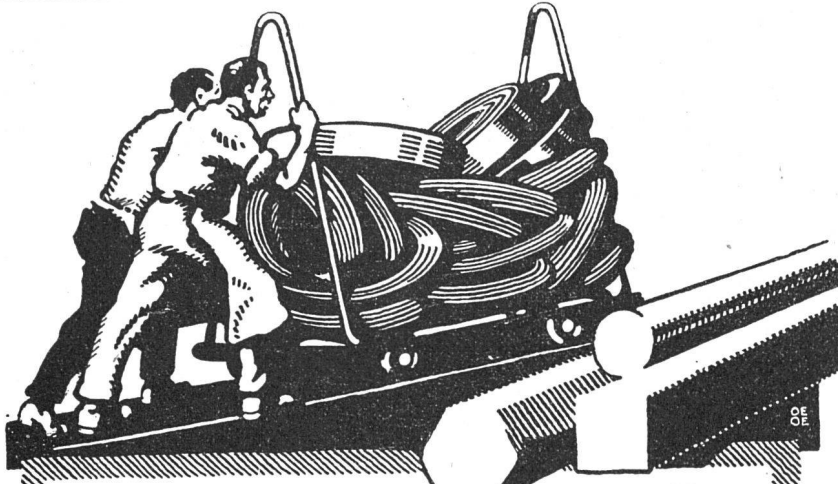
Bisher über 180,000 m<sup>2</sup> überdeckte Fläche ausgeführt

Patentinhaber für die Schweiz:

**Schweiz. A.-G. für Hetzer'sche Holzbauweisen**  
in Zürich

Tel. Hottingen 1915

Kaspar Escher-Haus



# VEREINIGTE DRAHTWERKE A:G. BIEL

EISEN & STAHL

BLANK & PRÄZIS GEZOGEN, RUND, VIERKANT, SECHSKANT & ANDERE PROFILE  
SPEZIALQUALITÄTEN FÜR SCHRAUBENFABRIKATION & FAÇONDREHEREI

BLANKE STAHLWELLEN, KOMPRIMIERT ODER ABGEDREHT

BLANKGEWALZTES BANDEISEN & BANDSTAHL

BIS ZU 300<sup>mm</sup> BREITE

VERPACKUNGS-BANDEISEN

GROSSER AUSSTELLUNGSPREIS SCHWEIZ-LANDESAUSSTELLUNG BERN 1914

## „JURASIT“ „ALPESITE“

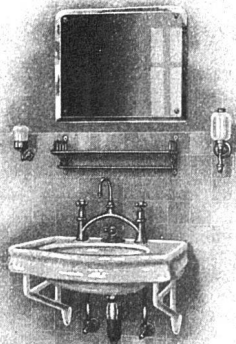
Schweiz. Natur-Edelputz

Schweiz. Antrags-Vorsatzbeton-  
und Kunststein-Material

beides einheimische Fabrikate von grosser Solidität und Farbbeständigkeit, vorteilhaft in der  
Verarbeitung. Prospekte, Muster, Referenzen u. jegliche Auskunft durch die Allein-Fabrikanten

Hydr. Kalk- und Gipsfabrik Bärswil Terrazzo-  
und Jurasitwerke

Vertreter für Kanton Bern und Entlebuch: BAUKONTOR A.-G. BERN



## TROESCH & Co., BERN

ENGROS-HAUS FÜR  
GESUNDHEITSTECHNISCHE  
WASSERLEITUNGS-ARTIKEL

PERMANENTE MUSTER - AUSSTELLUNG

# Ventilator A.G. Stäefa

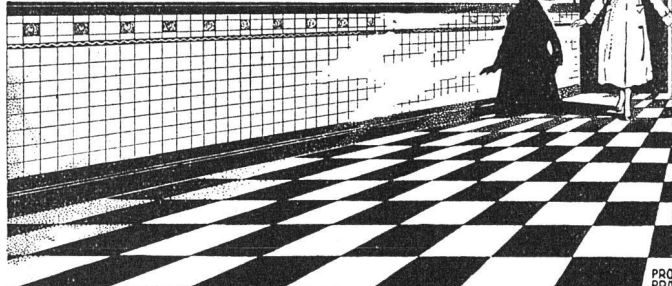


vorm. Fritz Wunderli, Uster  
Schweizerische Gesellschaft für Ventilatoren u. Lufttechnische Anlagen

Schrauben- und Zentrifugalventilatoren  
für alle Zwecke - Spinnerei und Text-  
fabrikationsanlagen - Trockenanlagen - Luft-  
heizungen u. allgemeine Ventilationsanlagen

Fabrikate hergestellt in der Schweiz - über 5000 Anlagen ausgeführt

## JEUCH · HUBER & CO BASEL - ZÜRICH ·



### METTLACHER BODEN & WANDPLATTEN

W. HODLER, ARCHITECT  
MURTENSTR. 29 BERN, TEL. N° 12

ATELIER  
FÜR  
MODERNE  
GRABMALKUNST

**laufener Steine**  
in allen Ausführungen  
**Jurassische Steinbrüche A.G.  
laufen**

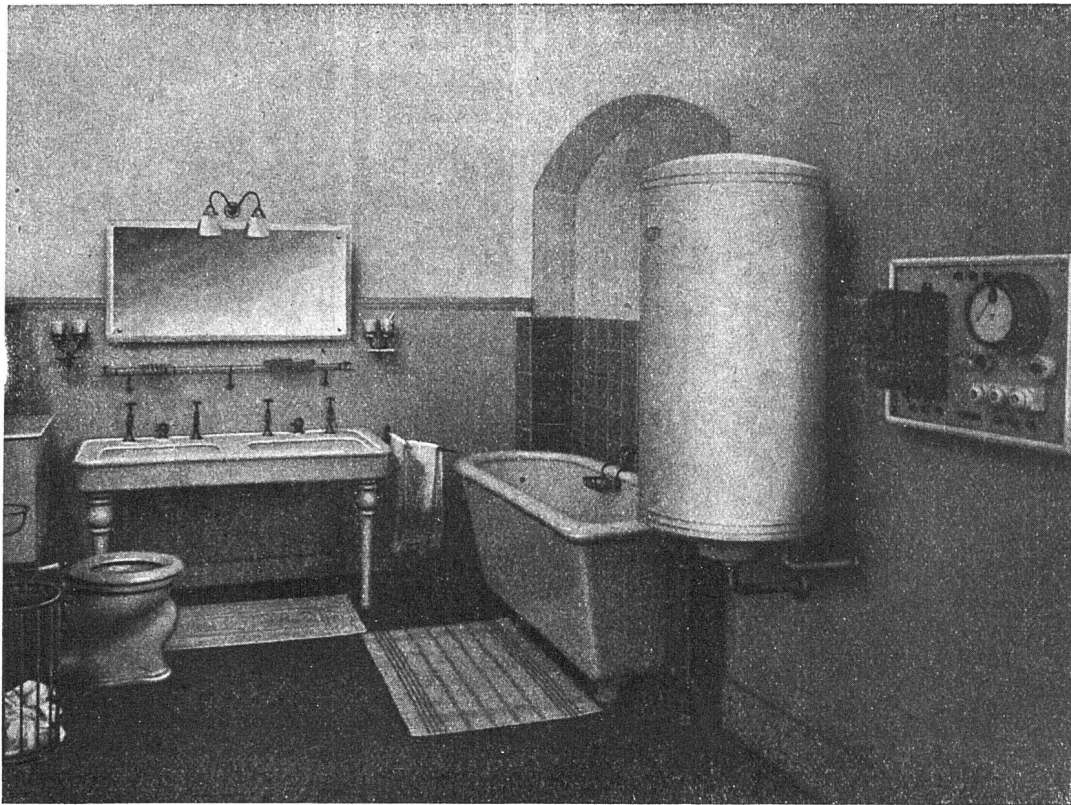
**A.G. MÖBELFABRIK HORGEN-GLARUS**  
IN HORGEN

Erste schweizerische Fabrik gesägter und gebogener Möbel  
für Speisesäle, Restaurants, Cafés, Vestibules, Kinematographen,  
Theater- und Konzertsäle

FEINSTE, FACHGEMÄSSE AUSFÜHRUNG NACH EIGENEN ODER FREMDEN ENTWÜRFEN

VERTRETER AN ALLEN PLÄTZEN  
REFERENZENLISTE ZU DIENSTEN

GOLDENE MEDAILLE SCHWEIZ. LANDESAUSSTELLUNG 1914



ELEKTRISCHER WARMWASSERAPPARAT MIT WÄRMEAKKUMULIERUNG  
ZEITSCHALTER FÜR VERWENDUNG DES BILLIGEN NACHTSTROMES



<b>ZENTRALHEIZUNGEN</b>	<b>ELEKTRO-WARMWASSERHEIZUNG</b>
<b>SANITÄRE ANLAGEN</b>	<b>ELEKTRO-DAMPFHEIZUNG</b>
<b>ABWÄRME-VERWERTUNG</b>	<b>ELEKTRO-WARMWASSERBEREITUNG</b>

---

**GEBR. SULZER A.-G., ABTG. ZENTRALHEIZUNGEN, WINTERTHUR**

# Theodor Bertschinger



Hoch- und Tiefbau-  
Unternehmung

Lenzburg und Zürich

Muschelsandsteinbruch

„Steinhof“

OTHMARSINGEN

(Marine Molasse)

Lieferung von:

ROH- & HAUSTEINEN

in gelblicher und bläulicher Färbung

Dekorative Struktur

Warmer Ton

REFERENZEN:

„Peterhof“ und „Leuenbank“, Paradeplatz, Zürich / Geschäftshaus „Singer“, Marktplatz, Basel / Verwaltungsgebäude Piccard, Pictet & Cie., Genf, u. v. a. m.



FRANÇOIS WYSS SÖHNE  
SOLOTHURN

Gartenbau-Geschäft

Entwurf und Ausführung  
von Gärten

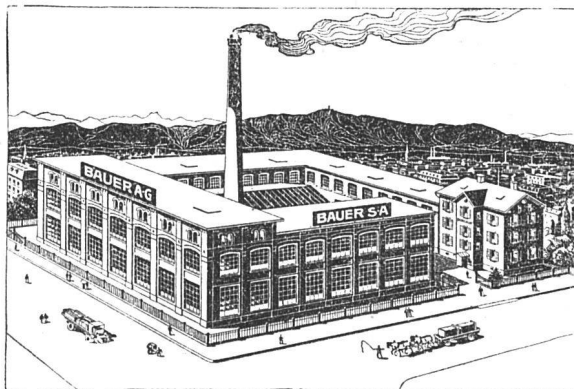
Eigene ausgedehnte  
Kulturen von Pflanzen

Die geehrten Abonnenten  
sind gebeten, bei ihren Bestellungen stets auf „Das Werk“ Bezug zu nehmen.

# BAUER A.-G.

ZÜRICH 6

GELDSCHRANK- U. TRESORBAU



SPEZIALITÄT:

Kassenschränke / Panzertüren / Tresors / Archiv- u. Bibliothek-Anlagen / Bureau-Möbel aus Stahlblech



Joh. Weibel-Jöhl  
Ofenbaugeschäft

Gürtelstr. Chur Tel. 2.47

Kachelöfen

für alle Heizungsarten

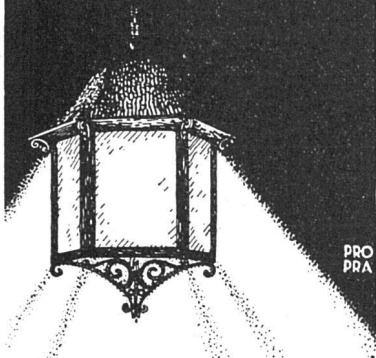
Cheminées

Plattenbeläge

Goldene Medaille

Bündnerische Gewerbeausstellung  
Chur 1913

**BELEUCHTUNGSKÖRPER**



PRO  
PRA

**ERNST  
SCHEER  
HERISAU**  
FABRIK FÜR  
EISENKONSTRUKTION  
BAUSCHLOSSEREI  
& KUNSTSCHMIEDE

**DAS  
IDEAL  
ALLER GERÜSTE**

(ohne Stangen)  
ist das

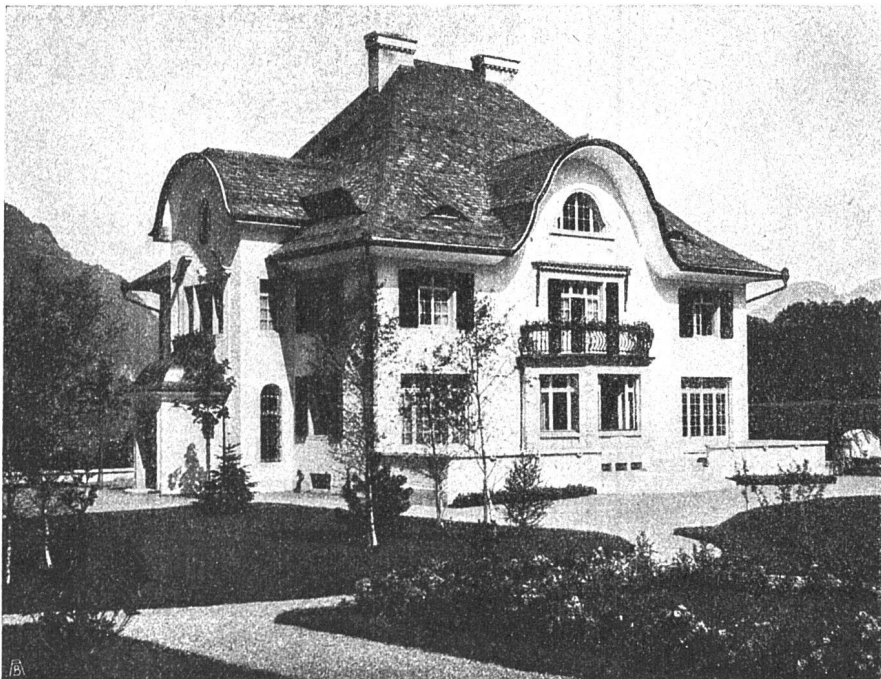
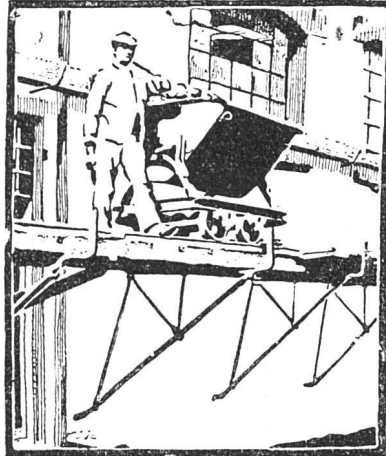
**BLITZ-GERÜST**

Große Vorteile  
gegenüber allen  
Konkurrenzsyste-  
men bei  
Neu- u. Umbauten, Renovationen  
Mietweise Erstellung  
für Maurer-, Steinhauer-, Spen-  
gler-, Malerarbeiten usw. durch:

Schweiz. Gerüstgesellschaft A. G.  
Zürich 7

Steinwiesstraße 86  
Telephon: Böttingen 2134  
Telegramm-Adresse: Blitz-Grüst  
und durch folgende  
Baugehäfte:

- Zürich: Sietz & Leuthold
- Zürich: Sr. Crismann
- Winterthur: M. Häring
- Andelfingen: E. Landolt-Frey
- Bern: G. Riefer
- Luzern: E. Berger
- Bubikon: A. Oetiker
- Basel: W. Mard
- Glarus: Rud. Stüssy-Aebly
- Genf: Ed. Cuénod S. A.
- Neuchâten: Joj. Albrecht
- Herisau: Joh. Müller
- St. Gallen: Sigrift, Merz & Co.
- Olten: Otto Ehrensperger
- Rheinfelden: S. Schär
- Solothurn: S. Valli



Villa mit kupferbraunem Eternit-Doppeldach  
Streiff & Schindler, Arch. B. S. A., Zürich



*SPONAGEL & Co., ZÜRICH*

*VERKAUFSBÜRO OSTSCHWEIZ DER*

**MARMOR-MOSAİK-WERKE**

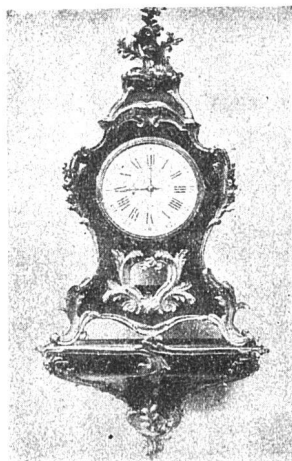
**BALDEGG A.-G.**

*FÜR SANITÄRE ARTIKEL*

*SPÜLSTEINE, WASCHTRÖGE, WASCH-  
RINNEN, BADEWANNEN, WANDBEK-  
KEN, CLOSETS, BEHÄLTER FÜR FA-  
BRIKEN, METZGEREIEN ETC.*

**ZWECKMÄSSIG!**

**BILLIG!**



HORLOGERIE  
**E. GÜBELIN**  
1 SCHWEIZERHOFQUAI 1  
LUZERN

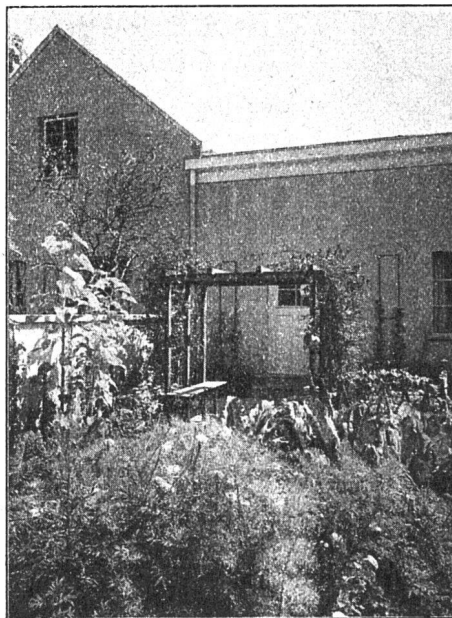
**Abtlg. PENDULERIE:**

Anfertigung nach eigenen  
und gegebenen Entwürfen.  
Grosse Auswahl in Uhren  
jeder Stilart in Marmor,  
Bronze, Boule, diversen  
Holzarten.

**GROSSUHRWERKE:**

Verlangen Sie Spezial-Of-  
ferte mit Angabe der für die  
Kasten benötigten Masse.

TELEPHON 229



*ARBEITERGÄRTCHEN MIT SITZLAUBE*

**OTTO FRÖBEL'S ERBEN**  
*Gartenarchitekten* Zürich 7

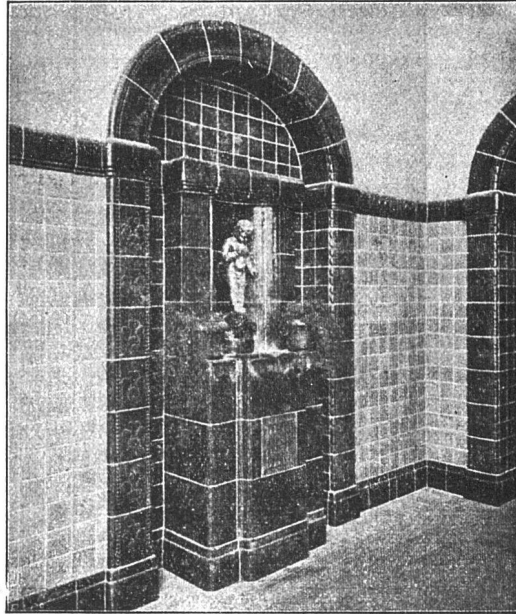


**GEBRÜDER  
MERTENS  
ZÜRICH 7**

GARTENANLAGEN  
HAUSGÄRTEN  
BAUMSCHULEN

MENTOR

*Konrad Buchner & Co.  
Zürich 4 / Platten-Beläge*



# CATENA- KESSEL

*Gusseiserner Grosskessel  
bis 300 qm Heizfläche  
für Zentralheizung und  
Warmwassererzeugung*

**ROVA-KESSEL** 0,6 bis 3,1 qm

**STREBEL-KESSEL** 3 bis 17 qm

**ECA-KESSEL** 12,5 bis 40 qm

*Verlangen Sie unsere  
ausführlichen Drucksachen*

## STREBELWERK ZÜRICH 4

*Kirche St. Peter, Zürich*  
**STREBEL-ECA-KESSEL**

