

**Zeitschrift:** Das Werk : Architektur und Kunst = L'oeuvre : architecture et art  
**Band:** 7 (1920)

## **Werbung**

### **Nutzungsbedingungen**

Die ETH-Bibliothek ist die Anbieterin der digitalisierten Zeitschriften. Sie besitzt keine Urheberrechte an den Zeitschriften und ist nicht verantwortlich für deren Inhalte. Die Rechte liegen in der Regel bei den Herausgebern beziehungsweise den externen Rechteinhabern. [Siehe Rechtliche Hinweise.](#)

### **Conditions d'utilisation**

L'ETH Library est le fournisseur des revues numérisées. Elle ne détient aucun droit d'auteur sur les revues et n'est pas responsable de leur contenu. En règle générale, les droits sont détenus par les éditeurs ou les détenteurs de droits externes. [Voir Informations légales.](#)

### **Terms of use**

The ETH Library is the provider of the digitised journals. It does not own any copyrights to the journals and is not responsible for their content. The rights usually lie with the publishers or the external rights holders. [See Legal notice.](#)

**Download PDF:** 14.03.2025

**ETH-Bibliothek Zürich, E-Periodica, <https://www.e-periodica.ch>**

# Koh-i-noor Bleistifte

sind immer noch **unerreicht**



**KAEGI & EGLI / ZÜRICH 2**

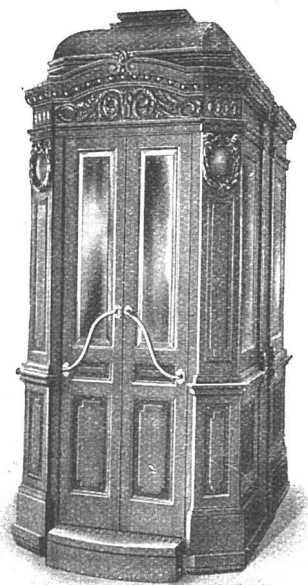
TEL. S. 1892

Vertrauenshaus für  
Erstellung elektr.

SEESTR. 289

## Hausinstallationen

für Beleuchtungs-, Koch- u. Heizzwecke



# AUFZÜGE

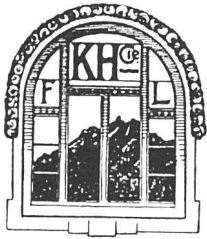
**liefern in modernster Ausstattung  
für alle Betriebsarten**

**SCHINDLER & C<sup>IE</sup>  
LUZERN**

**Gegr. 1874**

**Telephon 873**

Wir bitten unsere Leser, bei Bestellungen auf Grund hierin  
enthaltener Anzeigen sich stets auf „Das Werk“ zu beziehen.



**A. KAMER-HERBER :: LUZERN**

**Fensterfabrik und mech. Schreinerei**

**:::: Spezialität: Schiebefenster-Fabrikation ::::**

**Telephon 530 ..... Telegr. Kamerherber**



*Munzinger & Co*  
*Sanitäre Apparate*  
**Zürich**

**KÜCHEN-SPÜL-TISCHE**  
**HEISSWASSER-APPARATE**

**Günstige Gelegenheit!**

Aus Privathaus zu verkaufen:

**Eichene Erkerbank**

dreiseitig, Sitz- und Rückenlehne gepolstert, beste Ausführung, gut erhalten. Geeignet für Villa, Hotel, Vereinsaal etc.

Anfragen von Interessenten vermittelt u. Chiff. 844 die Exped. d. „WERK“.

**ETER  
 NIT**

Buchstaben für Facaden u. Schilder, in jeder Farbe u. Schriftart

**Erkz  
 Bode  
 & Co**

Firmenschilderfabrik  
 Birmensdorferstr. 61  
 ZÜRICH 4

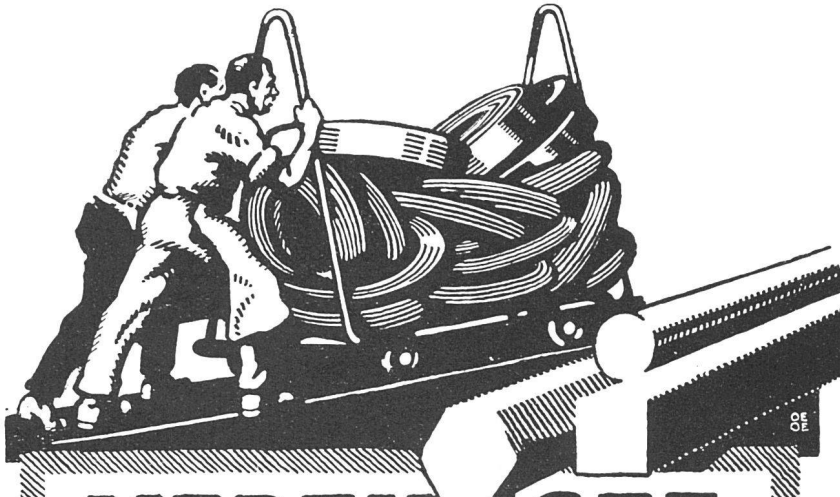
**A.=G. Domo / Aktiengesellschaft / Schaffhausen**

**Abteilung: Planolith-Werke**

Fabrikation fugenloser, feuerfesterer und schalldämpfender **Kunstholz-Böden** von einfachster bis zur feinsten Ausführung

Telephon Nr. 604  
 Telegr. Adresse: **Planolithwerke**

Spezialität; **Fabrik-Böden**  
 Linoleum-Imitation  
 Linoleum-Unterlagen



# VEREINIGTE DRAHTWERKE A:G. BIEL

EISEN & STAHL

BLANK & PRÄZIS GEZOGEN, RUND, VIERKANT, SECHSKANT & ANDERE PROFILE  
SPEZIALQUALITÄTEN FÜR SCHRAUBENFABRIKATION & FAÇONDREHEREI  
BLANKE STAHLWELLEN, KOMPRIMIERT ODER ABGEDREHT  
BLANKGEWALZTES BANDEISEN & BANDSTAHL

BIS ZU 300<sup>m</sup> BREITE

VERPACKUNGS-BANDEISEN

GROSSER AUSSTELLUNGSPREIS SCHWEIZ. LANDESAUSSTELLUNG BERN 1914

## „JURASIT“ „ALPESITE“

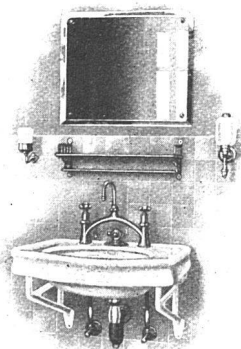
Schweiz. Natur-Edelputz

Schweiz. Antrags-Vorsatzbeton-  
und Kunststein-Material

beides einheimische Fabrikate von grosser Solidität und Farbbeständigkeit, vorteilhaft in der  
Verarbeitung. Prospekte, Muster, Referenzen u. jegliche Auskunft durch die Allein-Fabrikanten

**Hydr. Kalk- und Gipsfabrik Bärschwil** **Terrazzo-  
und Jurasitwerke**

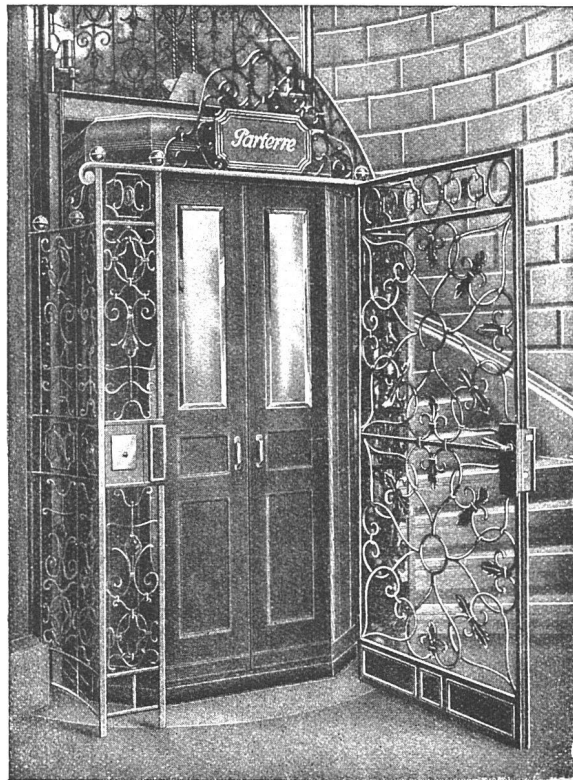
Vertreter für Kanton Bern: Baukontor A.-G., Bern; für Zentralschweiz: Baumaterial A.-G., Luzern.



## TROESCH & Co., BERN

ENGROS-HAUS FÜR  
GESUNDHEITSTECHNISCHE  
WASSERLEITUNGS-ARTIKEL

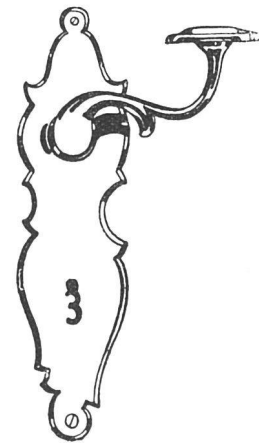
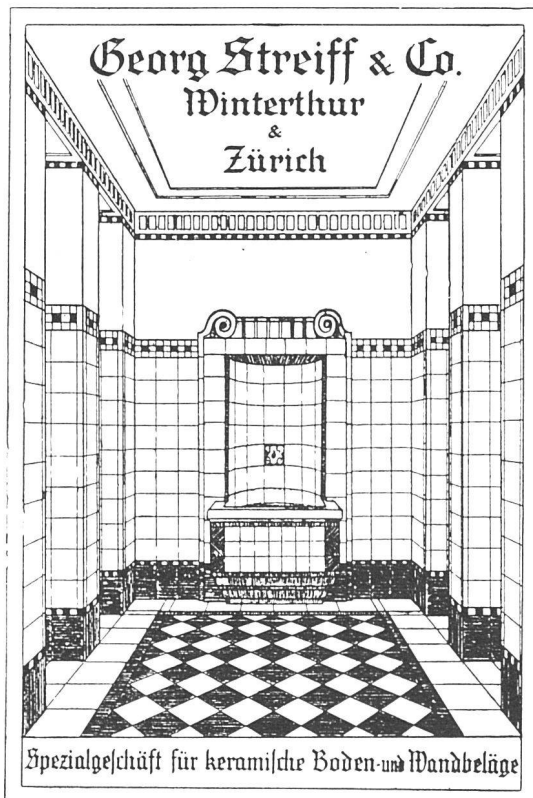
PERMANENTE MUSTER - AUSSTELLUNG



Erstklassige  
 Personen- und  
 Waren-  
**Aufzüge**

jeder Leistung  
 und Betriebsart  
 erstellt

Schweiz.  
**Wagonsfabrik Schlieren**  
 Aktiengesellschaft  
 Abtg. „Aufzugbau“  
**Schlieren-Zürich**



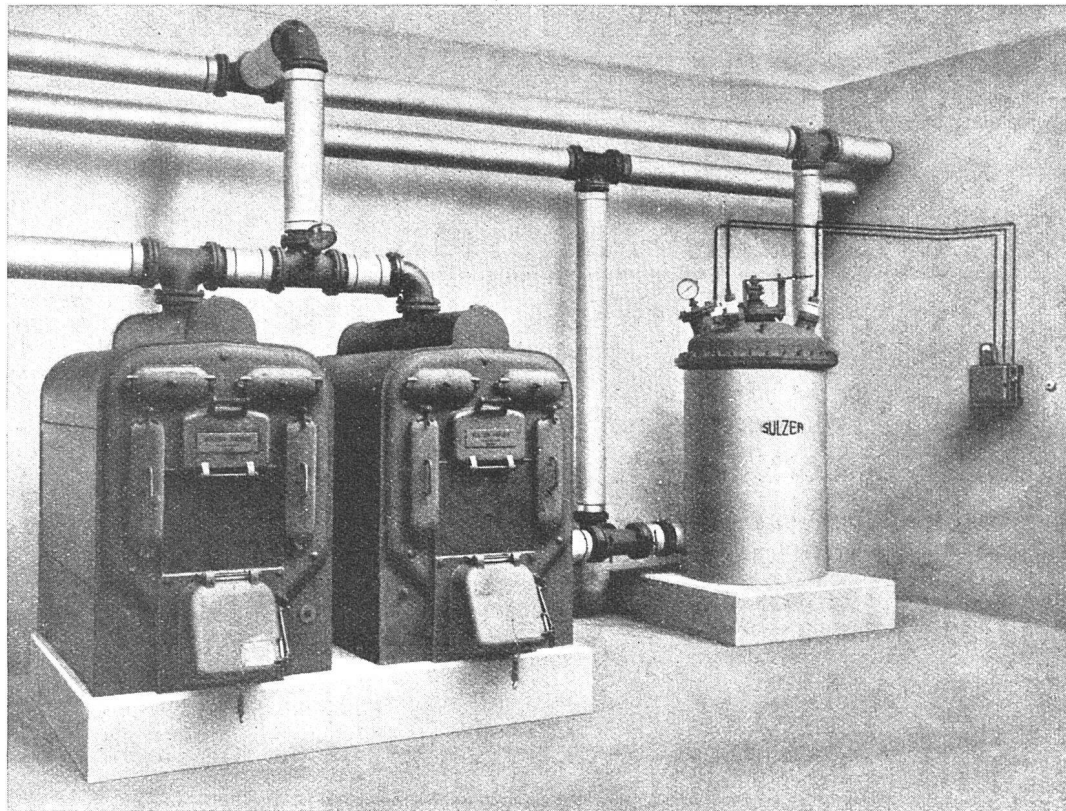
**BESCHLÄGE**

FÜR BAU UND MÖBEL IN

ERSTKLASSIGER AUSFÜHRUNG IN ALLEN  
 STILARTEN UND FARBEN NACH VORHAN-  
 DENEN MODELLEN ODER NACH EXTRA-  
 ENTWÜRFEN, KUNSTSCHMIEDEARBEITEN

**F. BENDER**

OBERDORFSTRASSE 9 & 10 / ZÜRICH



ZENTRALHEIZUNG MIT ELEKTRISCHEM KESSEL FÜR DIREKTEN ANSCHLUSS AN DAS HOCHSPANNUNGSNETZ. LETZTERER ERSETZT IN ÜBERGANGSZEITEN DIE FEUERBEHEIZTEN KESSEL UND ERGÄNZT DIESELBEN BEI STRENGER KÄLTE. GROSSE BRENNSTOFFERSPARNIS.

# SULZER



**ZENTRALHEIZUNGEN**  
**SANITÄRE ANLAGEN**  
**ABWÄRME-VERWERTUNG**

**ELEKTRO-WARMWASSERHEIZUNG**  
**ELEKTRO-DAMPFHEIZUNG**  
**ELEKTRO-WARMWASSERBEREITUNG**

---

**GEBR. SULZER A.-G., WINTERTHUR, ABT. ZENTRALHEIZUNGEN**

**ZENTRALHEIZUNGEN**  
 erstellen MOERI & CIE. / ZENTRALHEIZUNGS-FABRIK / LUZERN

*Übernahme und Ausführung von*  
**Holzbildhauer-Arbeiten**  
*in jeder Stilart*  
*für Bau und Möbel etc.*  
*Höfl. empfiehlt sich*  
**H. KALTBRUNNER, BILDHAUER**  
 WARTSTR. 21 ZÜRICH VII WARTSTR. 21



TERRACOTTA-FIGUR VON  
 OTTO MÜNCH  
 BILDHAUER S.W.B., ZÜRICH

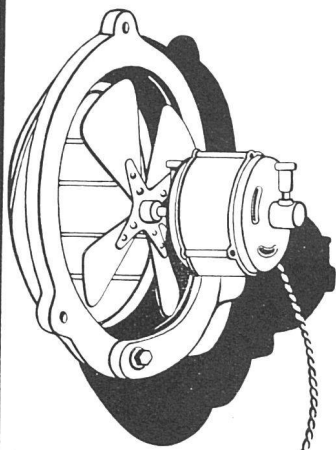
**EUBOLITH-FUSSBODEN**  
**VORZÜGLICH BEWAHRT**  
*Muster & Referenzen \* Besuche stehen zu Diensten*  
**EUBOLITH-WERKE A.G. OLTEN**

MIT BILLIGEM  
**NACHTSTROM**  
 GEHEIZTE  
**KACHEL**  
**ÖFEN**  
 BESTES ZUVERLÄSSIGES  
 SYSTEM  
 THERMA-BODMER  
**G. BODMER & C<sup>IE</sup>**  
 OFEN-FABRIK / ZÜRICH 8  
 22 HOLBEINSTRASSE 22

TELEPHON 221  
 TELEGRAMME  
 «OLMA»

**A.G. Landquarter**  
**Maschinenfabrik**  
*in Olten*

SÄGEREIMASCHINEN  
 HOLZBEARBEITUNGSMASCHINEN  
 UND ZUGEHÖRIGE WERKZEUGE



Elektrische

**Ventilatoren**

Klein-Motoren

Schindler & Cie

Luzern

**DAS IDEAL  
ALLER GERÜSTE**

(ohne Stangen)  
ist das

**BLITZ-GERÜST**

Große Vorteile gegenüber allen Konkurrenzsystemen bei Neu- u. Umbauten, Renovationen

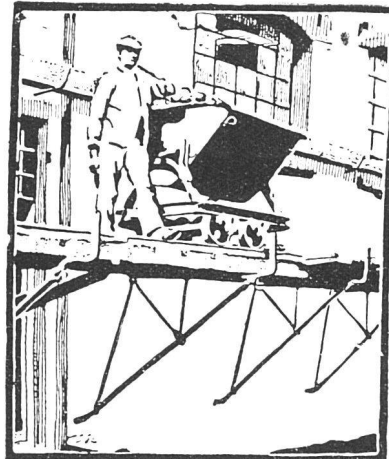
Mietweise Erstellung für Maurer-, Steinhauer-, Spengler-, Malerarbeiten usw. durch:

Schweiz. Gerüstgesellschaft A. & B.

Zürich 7

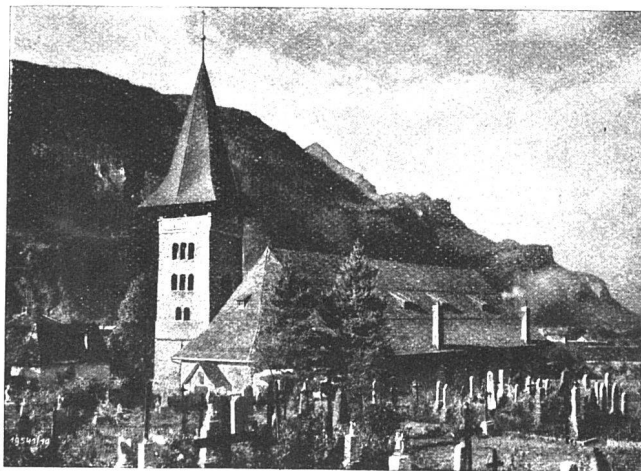
Steinwiesstraße 86  
Telephon: Bottingen 2134  
Telegramm-Adresse: Blitz-Grüst

und durch folgende Baugeschäfte:



- Zürich: Sietz & Leuthold
- Zürich: Sr. Erismann
- Winterthur: M. Häring
- Andelfingen: E. Landolt-Srey
- Bern: G. Kiefer
- Luzern: E. Berger
- Bubikon: A. Oetiker
- Basel: W. Mard
- Glarus: Rud. Stüssy-Aebly
- Genf: Ed. Cuénod S. A.
- Neuhausen: Joh. Albrecht
- Herisau: Joh. Müller
- St. Gallen: Sigrift, Merz & Co.
- Olten: Otto Ehrensperger
- Rheinfelden: S. Schär
- Solothurn: S. Valli

**ETERNIT NIEDERURNEN**



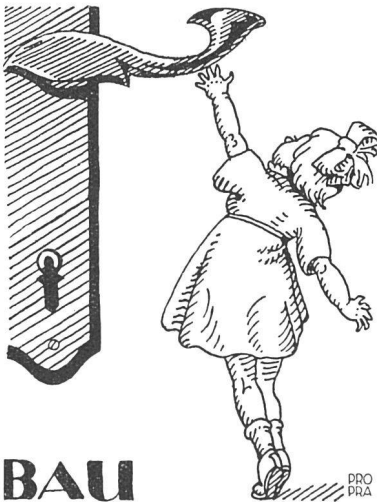
KIRCHE IN MEIRINGEN

ETERNIT-DOPPELDACH, KUPFERBRAUN



*Unabnützbare  
Staubfreie / Dauernd rauhe*  
**ZEMENTBÖDEN**  
*mit Zusatz von*  
**LONZA-  
SILICIUM-CARBID**

*Prospekte und Preise  
durch die Vertreter:*  
*Sponagel & Co. / Zürich*  
*Sihlquai Nr. 139-143, Telefon „Selnau“ 3924*



**BAU  
BESCHLÄGE**  
 BIS ZUR FEINSTEN AUSFÜHRUNG  
**FRITZ BLASER & CO.**  
 B A S E L



**OTTO FRÖBELS ERBEN**  
*Gartenarchitekten Zürich*



GEBRÜDER  
**MERTENS**  
ZÜRICH 7

GARTENANLAGEN  
HAUSGÄRTEN  
BAUMSCHULEN

MENTOR

Schubert



und Schramm  
Möbelfabrik  
Uttwil Thurgau

*Wir liefern Speise- und Herrenzimmer,  
Salons, Sitzmöbel und Polstergestelle  
in feinen gediegenen Formen und in  
Qualitätsarbeit.*

# CATENA- KESSEL

*Gusseiserner Grosskessel  
bis 300 qm Heizfläche  
für Zentralheizung und  
Warmwassererzeugung*

**ROVA-KESSEL** 0,6 bis 3,1 qm

**STREBEL-KESSEL** 3 bis 17 qm

**ECA-KESSEL** 12,5 bis 40 qm

*Verlangen Sie unsere  
ausführlichen Drucksachen*

## STREBELWERK ZÜRICH 4

*Kirche St. Peter, Zürich*  
**STREBEL-ECA-KESSEL**

