

**Zeitschrift:** Das Werk : Architektur und Kunst = L'oeuvre : architecture et art  
**Band:** 7 (1920)

## **Werbung**

### **Nutzungsbedingungen**

Die ETH-Bibliothek ist die Anbieterin der digitalisierten Zeitschriften. Sie besitzt keine Urheberrechte an den Zeitschriften und ist nicht verantwortlich für deren Inhalte. Die Rechte liegen in der Regel bei den Herausgebern beziehungsweise den externen Rechteinhabern. [Siehe Rechtliche Hinweise.](#)

### **Conditions d'utilisation**

L'ETH Library est le fournisseur des revues numérisées. Elle ne détient aucun droit d'auteur sur les revues et n'est pas responsable de leur contenu. En règle générale, les droits sont détenus par les éditeurs ou les détenteurs de droits externes. [Voir Informations légales.](#)

### **Terms of use**

The ETH Library is the provider of the digitised journals. It does not own any copyrights to the journals and is not responsible for their content. The rights usually lie with the publishers or the external rights holders. [See Legal notice.](#)

**Download PDF:** 13.03.2025

**ETH-Bibliothek Zürich, E-Periodica, <https://www.e-periodica.ch>**



**SCHWEIZ-GESELLSCHAFT FÜR HOLZKONSERVIERUNG A-G ZOFINGEN**

PRO PRA

**Imprägnieranstalt und Sägerei**

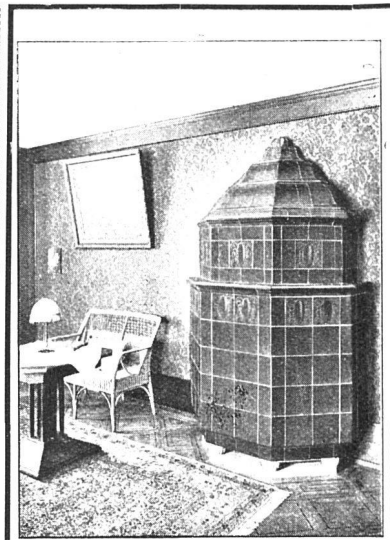
++  
Bahnschwellen

++  
Spezialhölzer f. Bahn-, Brücken- u. Wasserbau

++  
Holzpflaster für Werkstätten, Fabrikräume, Straßen, Brücken

++  
Balken, Bretter Pfähle, Latten

++  
Imprägnierung mit Teeröl und Triolith nach den Vorschriften der Schweizer Bundesbahnen



**Kachelöfen**

in jeder Ausführung

**Kamine  
Wandbrunnen  
Baukeramik**

**Ofenfabrik Kohler A.-G.  
Mett bei Biel**

**M. KREUTZMANN - ZÜRICH**  
RÄMISTRASSE 37

Buchhandlung für  
**Kunst, Kunstgewerbe u. Architektur**  
Auswahlsendungen - Grosses Lager

Goldene Medaille Gewerbe - Ausstellung Chur 1913

Mitglied des Preisgerichts Schweiz. Landes - Ausstellung Bern 1914



**U & G Baugeschäft**  
vorm. U. Trippel - Filiale Arosa  
**Chur**

**Holzbearbeitungs - Geschäft**  
Erstellung von Chaletbauten, spez. Ferienhäuschen

Ausführung aller Zimmer-, Schreiner- und Glaserarbeiten in Weich- und Harthölzern, insbesondere Naturholzarbeiten. Spezialität: Arbeiten in Arvenholz - Sägewerke, Holzhandlung

**Einbanddecken**  
für die Zeitschrift  
**„DAS WERK“**

liefert zum Preis von Fr. 3.— die Buch- und Kunstdruckerei Benteli A.-G., Bern-Bümpliz.



**Blechwaren - Fabrik & Apparatebau - Anstalt**  
**Rich. Bertrams**  
Vogesenstr. 101 **Basel** Telefon 1196

Diese Tatsache ist erfreulich als ein beredtes Zeugnis für das wachsende Interesse am ehrlichen Kunstsammeln in unserem Lande. Letztlich ist den Mitgliedern die zweite Serie (als Jahresgabe für das zweite Jahr) von drei graphischen Blättern zugestellt worden. Diese umfaßt eine Landschafts-Lithographie von Viktor Surbeck, Bern, eine Tierstudie von Adolf Thomann, Zürich, und ein Blatt von Henry Bischoff, Lausanne, in der bekannten kräftigen Holzschnittart Susanna im Bade. Für die nächsten Serien wurden als Künstler bestimmt: Stiefel und Kreidolf für Lithographien, Barrand und Pauli für Radierungen,

Gamper und Ignaz Epper für Holzschnitte. Professor Dr. Paul Ganz wurde für die nächsten zwei Jahre als Vorsitzender bestätigt. Die nächstjährige Generalversammlung soll in Zürich stattfinden.

**Exposition de l'habitation économique.**

La Section romande de l'Union suisse pour l'amélioration du logement organise, avec l'appui de diverses associations professionnelles et d'utilité publique de la Suisse romande, une Exposition de l'habitation économique qui aura lieu à Lausanne du 10 au 26 juillet 1920 et qui pourra être transportée ensuite dans d'autres localités si les circonstances le permettent.



JAKOB BECKERCHUR.  
GARTENBAUGESCHAFT-  
GARTENTECH. BUREAU.

**DRUCKAUFTRÄGE**  
aller Art werden ausgeführt von  
der Buch- u. Kunstdruckerei  
Benteli A.-G., Bern-Bümpliz



ALPISCHES IN HÖCHSTER  
VOLLENDUNG  
BUSAG  
BALMER & SCHWITTER A.G.  
BERN & ZÜRICH



**SCHREINEREI TSCHAN A.G.**

**SOLOTHURN**

**FENSTERFABRIKATION  
PARQUETERIE  
BAUSCHREINEREI**

GEGRÜNDET 1898 / TELEPHON 65

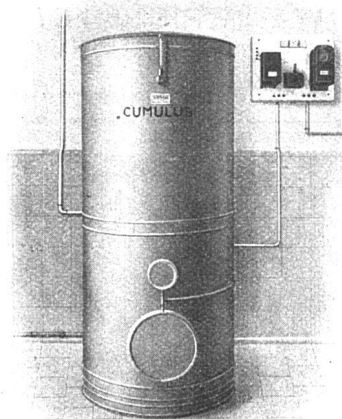
**BINDER & RICHI**

ELEKTRISCHE UND  
SANITÄRE ANLAGEN

**ST. GALLEN**

BAHNHOFSTRASSE 4

TELEPHON 20.10



SPEZIALITÄT:  
**HEISSWASSER-  
SPEICHER-ANLAGEN**