

Zeitschrift: Das Werk : Architektur und Kunst = L'oeuvre : architecture et art
Band: 9 (1922)
Heft: 1

Rubrik: Ausstellungs-Kalender

Nutzungsbedingungen

Die ETH-Bibliothek ist die Anbieterin der digitalisierten Zeitschriften. Sie besitzt keine Urheberrechte an den Zeitschriften und ist nicht verantwortlich für deren Inhalte. Die Rechte liegen in der Regel bei den Herausgebern beziehungsweise den externen Rechteinhabern. [Siehe Rechtliche Hinweise.](#)

Conditions d'utilisation

L'ETH Library est le fournisseur des revues numérisées. Elle ne détient aucun droit d'auteur sur les revues et n'est pas responsable de leur contenu. En règle générale, les droits sont détenus par les éditeurs ou les détenteurs de droits externes. [Voir Informations légales.](#)

Terms of use

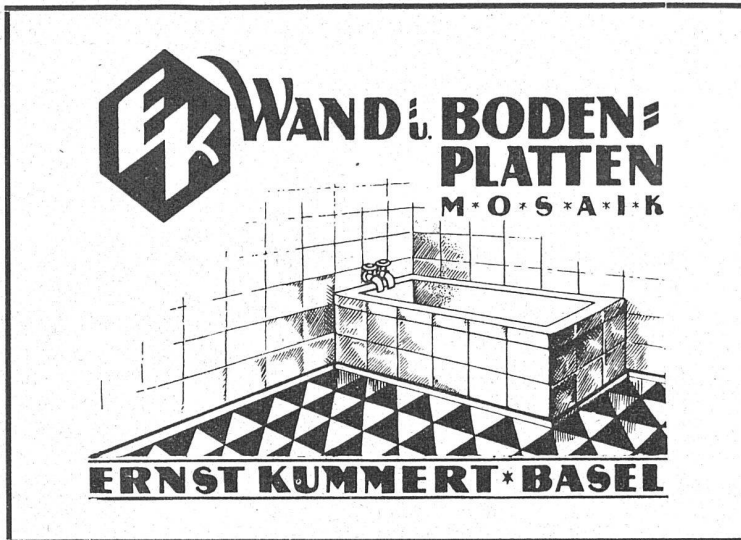
The ETH Library is the provider of the digitised journals. It does not own any copyrights to the journals and is not responsible for their content. The rights usually lie with the publishers or the external rights holders. [See Legal notice.](#)

Download PDF: 14.03.2025

ETH-Bibliothek Zürich, E-Periodica, <https://www.e-periodica.ch>

AUSSTELLUNGS-KALENDER

ORT	AUSSTELLUNG	WERKE	DATUM
Aarau	Gewerbemuseum		
Basel	Gewerbemuseum	Konkurrenz für den Wiederaufbau von Sent. Projekte für Minimaleinfamilienhäuser.	Januar
	Kunsthalle Pro Arte, Freiestraße 17	Altartafeln schweiz. und süddeutscher Meister des 15. u. 16. Jahrhunderts. Gotische Plastiken und alte Teppiche. Landschaften, Portraits u. Genrebilder holländischer u. flämischer Meister des 17. Jahrhunderts.	Januar
	Kunstsalon Wepf, Schwabe & Co., Eisengasse	Louis Moilliet.	Januar
Bern	Kunsthalle	H.B. Wieland, Hermann Hodler, Eugen Meyer, C. v. Salis, Fr. Frutschi.	bis 19. Febr.
	Kunstmuseum	Ausstellung des Pestalozzi-Verlags Bern: Zeichenkunst der Schweizer Jugend, 800 bis 1000 Arbeiten.	19. Febr. bis 19. März
	Gewerbemuseum Gutekunst & Klipstein	Januar geschlossen. 35 Hodler-Zeichnungen.	Januar
Frauenfeld	Rathaus		
Genf	Kunstmuseum Grand Salon d'Art, 7, rue du Mont-Blanc Gal. Moos, rue du Marché, 13 Leo S. Olschki, le Cabinet du Bibliophile genevois, 25, rue du Rhône.	Musée Rath: M ^r et M ^{me} Cila d'Aire, Haberdahn.	Januar
St. Gallen	Kunstmuseum	F. Bayer, O. Greiner †, Stephanie Guerzoni, Liane Roth, Werner Weber.	Januar
Winterthur	Museum		
Zürich	Kunstgewerbemuseum	Ausstellung „Qualität und Schund“ u. gleichzeitig 3. Weihnachtsausstellung der Ortsgruppe Zürich des Schweiz. Werkbundes. Aufführungen des Schweiz. Marionettentheaters im Kunstgewerbemuseum. Schöne Bücher Schweizer Verleger.	27. Nov. 1921 bis 15. Januar 1922 Dez.—Jan. Januar
	Kunsthaus	Maler: Emil Nolde, Charles Humbert, Madel, Woog, Hermann Huber, Reinhold Kündig, Hanns Welti. Bildhauer: Paul Burkhard (München).	Januar
	Kunstsalon Wolfsberg, Bederstraße Salon Schmidt, Bellevue	Gemälde, Aquarelle und Graphik Schweiz. Künstler, kunstgewerbliche Arbeiten.	Januar



**WAND- u. BODEN-
PLATTEN**
M • O • S • A • I • K

ERNST KUMMERT • BASEL



Wand- und Bodenbelag

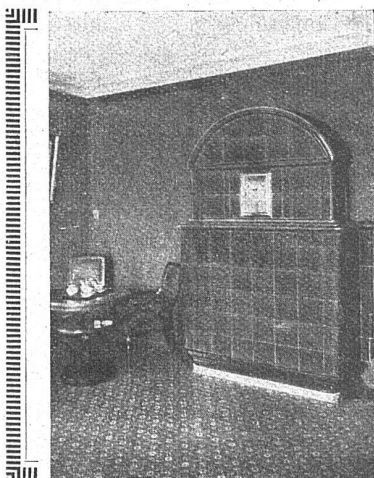
BAUMATERIAL A.-G. BIEL

die Ausstellung in Lausanne ins Leben gerufen. Es liegt nun an uns, durch eine ehrenvolle Beteiligung das Interesse des Schweizervolkes auf unsere gemeinsame Arbeit zu lenken.

Die Zusammensetzung der Jury für die Ausstellung in Lausanne hat eine Änderung erfahren. Herr Gamper von Genf ist zurückgetreten und an seine Stelle ist, einem Vorschlag des Werkbundes gemäß, Herr Meyer-Zschokke S.W.B., Direktor des Gewerbemuseums in Aarau, gewählt worden. Die Jury setzt sich nun zusammen aus fünf Mitgliedern des Œuvre und vier Mitgliedern des Werkbundes.

Die Leitung der nationalen Ausstellung für angewandte Kunst 1922 in Lausanne beabsichtigt zur Vermehrung der Einnahmen und zur Vermittlung guter Reiseandenken an die Besucher den Verkauf von Gegenständen, die sich hierzu besonders eignen, zu organisieren. Vorgesehen sind kleine Geschenkartikel, die zum Preise von 50 Cts. bis Fr. 5.— an die Ausstellungsleitung abgegeben werden können. Dadurch, daß diese Gegenstände eigentlich zur Erinnerung an die Ausstellung hergestellt werden und von ganz verschiedener Gattung und zudem von der Jury geprüft und ausgewählt sind, dürfte sich das Publikum für diese Andenken interessieren. Durch die Mannigfaltigkeit der Andenken an und für sich in verschiedener Preislage könnte ebenso den verschiedenen Wünschen der Verkäufer Rechnung getragen werden.

(Fortsetzung der Umschau auf Seite XXII.)



Kachelöfen in jeder Ausführung

Kamine

Wandbrunnen

Baukeramik

Ofenfabrik Kohler A.-G. Mett bei Biel