

**Zeitschrift:** Das Werk : Architektur und Kunst = L'oeuvre : architecture et art  
**Band:** 9 (1922)  
**Heft:** 4

## Werbung

### Nutzungsbedingungen

Die ETH-Bibliothek ist die Anbieterin der digitalisierten Zeitschriften. Sie besitzt keine Urheberrechte an den Zeitschriften und ist nicht verantwortlich für deren Inhalte. Die Rechte liegen in der Regel bei den Herausgebern beziehungsweise den externen Rechteinhabern. [Siehe Rechtliche Hinweise.](#)

### Conditions d'utilisation

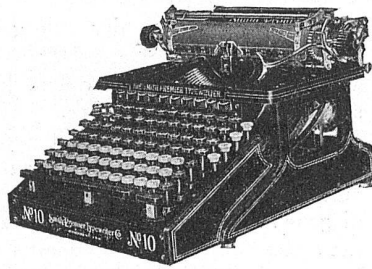
L'ETH Library est le fournisseur des revues numérisées. Elle ne détient aucun droit d'auteur sur les revues et n'est pas responsable de leur contenu. En règle générale, les droits sont détenus par les éditeurs ou les détenteurs de droits externes. [Voir Informations légales.](#)

### Terms of use

The ETH Library is the provider of the digitised journals. It does not own any copyrights to the journals and is not responsible for their content. The rights usually lie with the publishers or the external rights holders. [See Legal notice.](#)

**Download PDF:** 02.04.2025

**ETH-Bibliothek Zürich, E-Periodica, <https://www.e-periodica.ch>**



## SMITH PREMIER Nr. 10

mit **VOLLTASTATUR**

die bestens bewährte, bequemste, leistungsfähigste und solideste Schreibmaschine der Welt!

## SMITH PREMIER Nr. 30

mit **Umschaltungs- (Universal) -Tastatur**

Die Smith Premier mit Umschaltung ist eine Schreibmaschine, die sich seit fast zwei Jahrzehnten ebenfalls bestens bewährt hat und deren Fabrikation (mit wesentlichen konstruktiven Verbesserungen) nun unsere Firma übernommen hat. Die Maschine ist in der Schweiz in über 10,000 Exemplaren verbreitet und wegen ihres außerordentlich leichten Ganges sehr beliebt.

Illustrierte Prospekte gratis und franko

Smith Premier Typewriter Co., Bern  
Basel, Genève, Lausanne, Neuchâtel, Luzern, Zürich

## F. SCHWEIZER-NIDAU KUNSTSTEINFABRIK

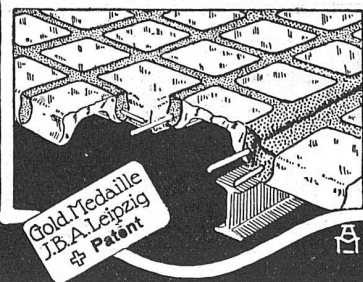
Lieferant der **BANKVEREIN BIEL**  
**KUNSTSTEINE** **BAHNHOF BIEL /**

### Deutsche Malkunst im 19. Jahrhundert. Von Ludwig Justi. 17 Tafeln. Berlin 1920.

Justi hat den deutschen Expressionismus staatsfähig gemacht, wie Hugo von Tschudi seinerzeit den französischen Impressionismus staatsfähig machte. Er richtete den Jungen und Allerjüngsten im ehemaligen Kronprinzenpalais ganze Räume ein und steht zu seinen Leistungen, auch wo nicht jedermann damit einig gehen wird. Schade, daß man die heutige Schweiz umsonst sucht, eine Landschaft von Hodler ist ungenügender als keine Repräsentanz. — Betrachtet Justi die „Deutsche Zeichenkunst im 19. Jahrhundert (1919, mit 100 Abbildungen, deren Ton aus technischen Gründen dem Original nicht immer entspricht, auch wo nicht kolorierte Blätter vorlagen) unter Wahrung der historischen Einteilung, so gliedert er die deutsche Malkunst des gleichen Zeitraumes in zwei Hauptabteilungen. Im weitem wird die freie Kunst nach Aufbau, Sachlichkeit, Rhythmus, Malerei, Ausdruck gewertet. Das ist unkonventionell, wirkt aber oft überraschend, z. B. wenn der „Winter“ von Kaspar David Friedrich mit dem Heckelschen „Frühling“ vereint erscheint. Daß Kokoschka unter derselben Flagge („Malerei“) wie Manet, Leibl, Liebermann auftaucht, mit andern Expressionisten wie Schmidt-Rottluff und Pechstein, und Kubisten wie Mave, dürfte freilich einiges Kopfschütteln erregen.

H. G.

## GLAS-EISEN-BETON



Gold-Medaille  
J.B.A. Leipzig  
Patent

SYSTEM KEPLER

### Für Fußböden Dächer & Wände

Große Tragfähigkeit. Billig in der Herstellung.  
Minimale Unterhaltungskosten. Feuersicher.  
Leicht zu reinigen. Kein Anstrich nötig.

Vertreter:

**Rob. Loofer, Zürich 4**

Badenerstrasse 41.

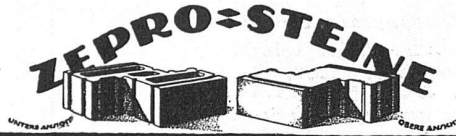
**OTTO AD. HOSTETTNER / BAUMEISTER / BERN**

Weissenbühlweg 31

Tel. Bollwerk 953

⊕ Patent

⊕ Patent



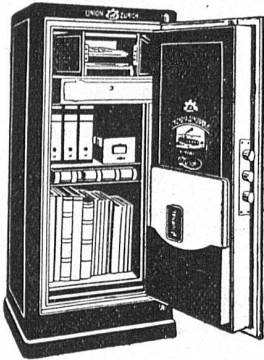
**ZEPRO-BAUWEISE**

Man verlange illustrierte Prospekte und Offerten

Man verlange illustrierte Prospekte und Offerten

**Bedeutende Ersparnisse**

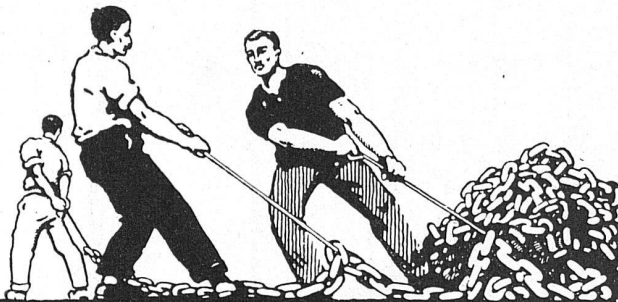
an Baukosten, Arbeitszeit, Bau- und Heizmaterial, weil billig, rasche Ausführung, reduzierter Materialverbrauch, wenig gelernte Arbeitskräfte erforderlich, vorzügliche Isolation, nur ein Steinformat, keine Behinderung der architektonischen Raum- und Fassadengestaltung



**Modern. Kassen- und Tresorbau**  
Nur Qualitätsarbeit

**B. SCHNEIDER**  
+ Union + Kassenfabrik  
**Zürich, Geßnerallee 36**

1914 Gold. Med., Bern



**UNION AKTIENGESELLSCHAFT BIEL**

Erste schweizerische fabrik für elektrisch geschweisste Ketten  
FABRIK IN METT

Ketten aller Art für industrielle Zwecke

Kalibrierte Kran- und Flaschenzugketten,  
Kurzgliedrige Lastketten für Giessereien etc.  
Spezial-Ketten für Elevatoren, Eisenbahn-Bindketten,  
Notkupplungsketten, Schiffsketten, Gerüstketten, Pflugketten,  
Gleitschutzketten für Automobile etc.  
Grösste Leistungsfähigkeit · Eigene Prüfungsmaschine · Ketten höchster Tragkraft

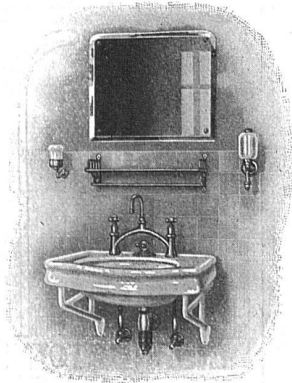
AUFTRÄGE NEMMEN ENTGEGEN!  
VEREINIGTE DRAHTWERKE A. G., BIEL  
A. G. DER VON MOOS'SCHEN EISENWERKE, LUZERN  
H. HESS & C<sup>o</sup>, PILGERSTEG RÜTI (ZÜRICH)

**TROESCH & Co., BERN**

AKTIENGESELLSCHAFT

**ENGROS-HAUS FÜR  
GESUNDHEITSTECHNISCHE  
WASSERLEITUNGS-ARTIKEL**

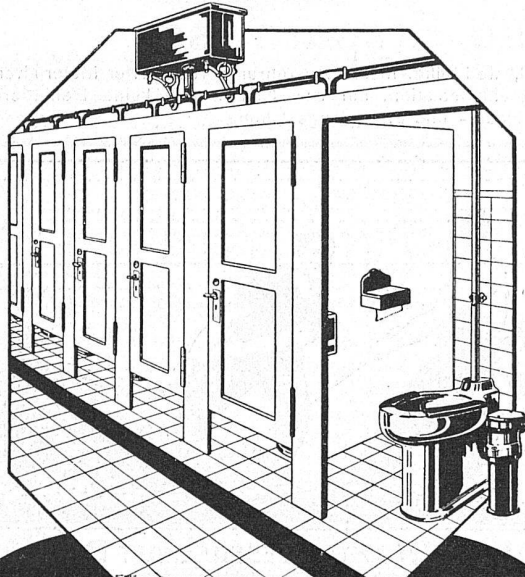
PERMANENTE MUSTER-AUSSTELLUNG



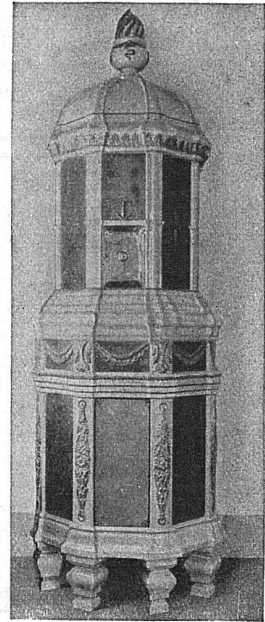
**LICHTPAUSAPPARATE**

Lichtpauspapiere, Pauspapiere, Detailpapiere  
 beste Qualität — liefert vorteilhaft

**CARL EBNER, SCHAFFHAUSEN**  
 SPEZIALHAUS GEGRÜNDET 1901



**Munzinger & Co.**  
 Sanitäre Apparate  
**Zürich**  
 SCHUL-CLOSET-ANLAGEN  
 Orig.-Modell „Riedli“

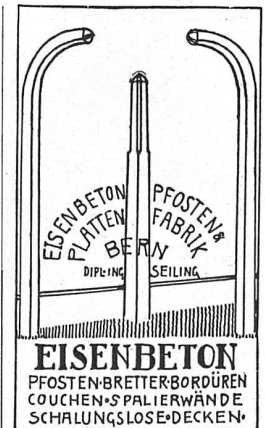


KERAMISCHE WERKSTÄTTEN  
 GEBRÜDER MANTEL  
 ELGG

**KACHELÖFEN**  
 FÜR HOLZ-, KOHLEN- U.  
 SPEZ. ELEKTR. HEIZUNG  
 BAUKERAMIK / BRUNNEN  
 CHEMINÉES / MAJOLIKEN

**Möbelwerkstätten Strengelbach, Zofingen**  
**Nyffeler & Jördi**

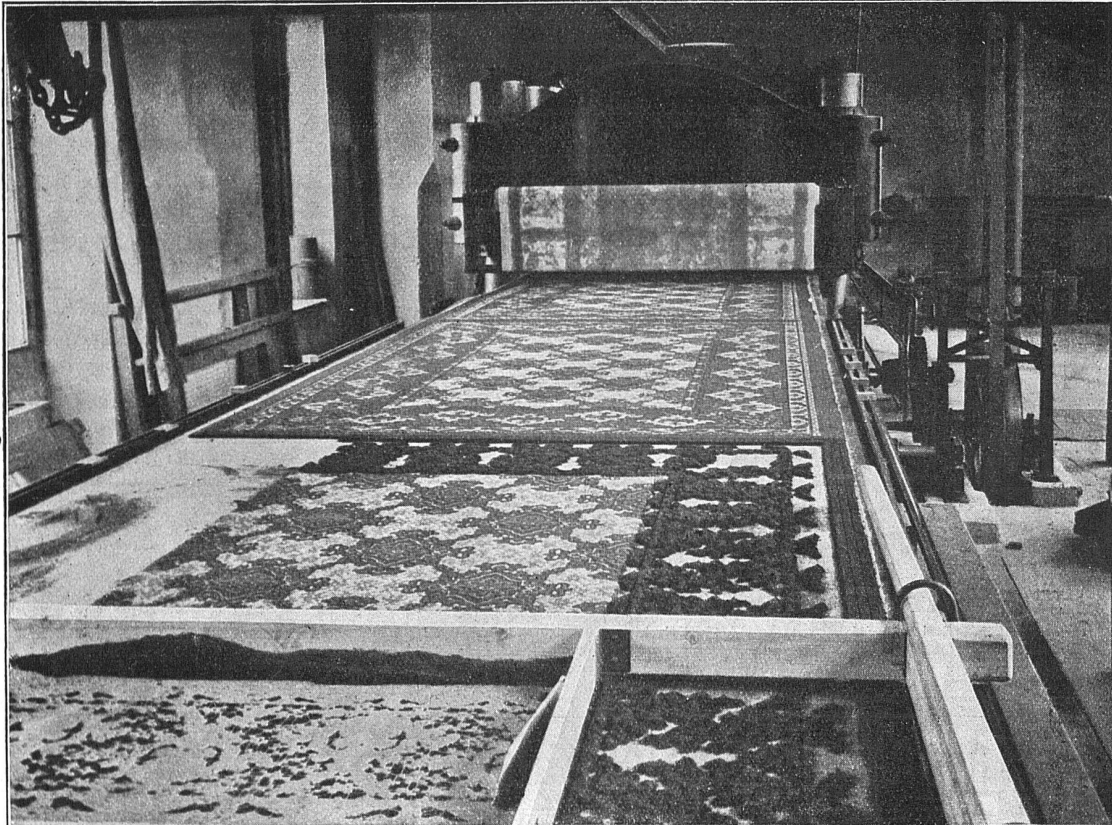
Serienanfertigung besserer Wohn-, Ess- und Schlaf-  
 zimmer in jeder Holzart, in bekannt guter Qualität



**EISENBETON**  
 PFOSTEN-BRETTWERK  
 COUCHEN- u. PALIERWÄNDE  
 SCHALUNGSLÖSE-DECKEN



# Schweiz. Linoleum Helvetia-Marke



**Linoleum A. G. Giubiasco (Schweiz)**

Spezialitäten: Granit, Inlaid, Uni, Kork, Jaspé

VERLAG BENTELI A.-G.  
BERN - BÜMPLIZ

Soeben erschienen:

## Wie sollen wir bauen?

Beiträge schweizer. Architekten  
mit 339 Abbildungen und Planskizzen

Preis Fr. 12.—

Zu beziehen durch jede Buchhandlung  
oder direkt vom Verlag.

**J. Rukstuhl, Basel**

erstellt auf Grundlage vieljähriger Erfahrung

**Centralheizungen**

aller Systeme

Warmwasser — Niederdruckdampf etc.

**ALABASTER**  
 BELEUCHTUNGSKÖRPER  
**PIERRE FOURNAISE • ZÜRICH**  
 ZOLLIKERSTRASSE 159 — TEL. HOTTINGEN 75. 42

Wettbewerb für ein Monument des Schweiz.  
 Schützenvereins in Aarau

Die Verfasser nicht prämiierter Projekte werden höfl. ersucht, ihre Adresse zwecks Rücksendung des Projektes an das Stadtbauamt Aarau einzusenden.



AKTIENGESELLSCHAFT  
**CARL HARTMANN / BIEL / ROLLADENFABRIK**  
 STAHLBLECHROLLADEN FÜR AUTOGARAGEN, MAGAZINE, BUREAUX etc.  
 HOLZROLLADEN FÜR VILLEN, HOTELS, WOHNHÄUSER, ERKER,  
 ROLLJALOUSIEN VERANDEN ROLLSCHUTZWÄNDE

**Marquisen- und Storrenfabrik**  
 Storren nach eigenen patentierten bewährten Systemen für Privat- und Geschäftshäuser, Schulen, Spitäler etc.  
 Spezialkonstruktion für Bogenfenster, Veranden etc.  
 Ia. Referenzen von Staat, Gemeinden u. Privaten, vielfach prämiert.  
**Mertzlufft** Spiegelgasse 29 Zürich 1  
 Rindermarkt 26 Gegr. 1865  
 Telefon: Hottingen Nr. 2284

**EINBANDDECKEN**  
 für die Zeitschrift  
**„DAS WERK“**  
 liefert für 3 Fr. die Buch- und Kunst-  
 druckerei Benteli A.-G., Bern-Bümpliz

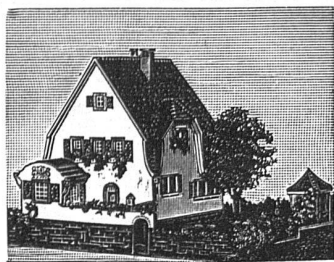


*Fuyaux en chanvre pour pompes et hydrantes*  
*hanbschtäwe für alle Zwecke*  
**MARTY**  
 FEUERTHALEN

**ÜBERDIEVERWENDUNG**  
 von  
**ETERNIT**  
 8° brosch., 16 Seiten, Preis 50 Ct.  
 VERLAG BENTELI A.-G., BÜMPLIZ



**WAND-DEKO-FARBE**  
**„DECORIN“**  
 PATENT 78949  
**Waschbarer Anstrich**  
 Ausführbar auf Gips, Sandputz, Rupfen, Tapeten, altem u. neuem Holzwerk / Matt und Glanz  
 Ausführung aller Malerarbeiten  
 PRIMA REFERENZEN  
**J. Spillmann-Staub**  
 Atelier f. Dekorations- u. Flachmalerei  
 ZÜRICH 8  
 TELEPHON HOTTINGEN Nr. 3688



### Kartonmodelle

für Hoch- & Tiefbauten  
**H. LANGMACK - ZÜRICH**  
 Forchstr. 290 - Ateller für Kartonmodelle

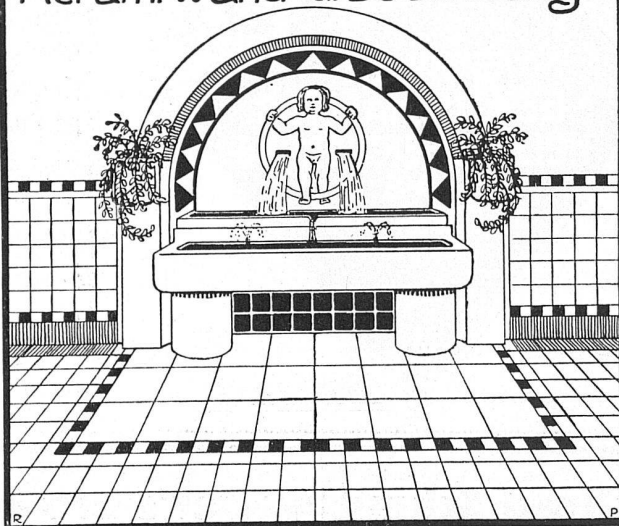
### Kataloge

ein- und mehrfarbig, werden sauber  
 und in moderner Ausstattung in kur-  
 zer Frist angefertigt in der ♦ ♦ ♦ ♦

Buch- und Kunstdruckerei  
**Benteli A.-G., Bümpliz**

## CARL RICHNER - AARAU

Keram. Wand- u. Bodenbeläge



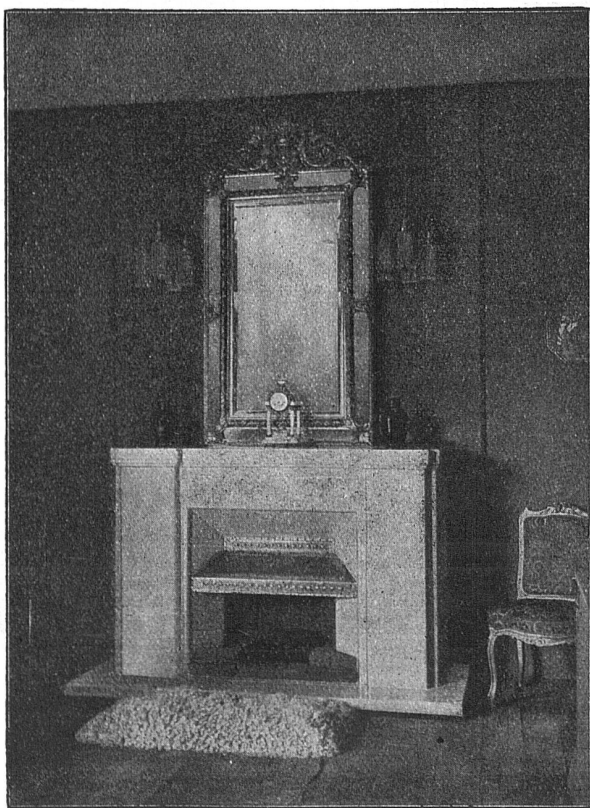
## Elektrische Heizungen

**HELLER & C<sup>IE</sup>**  
**LUZERN**

Industriestrasse 5 — Telephon 2428

- Elektrische Zimmeröfen*
- Elektrische Speicheröfen*
- Elektrische Cheminées*
- Elektrische Konditoreiöfen*
- Elektrische Grossbacköfen*
- Elektrische Durchflusssessel*
- Elektrische Dampfkessel*
- Elektrische Rauchverzerrer*
- Elektrische Heizkörper für  
 Industrie und Gewerbe*

Verlangen Sie unsere Prospekte





**SCHWEIZ-  
GESELLSCHAFT FÜR  
HOLZKONSERVIERUNG  
A-G  
ZOFINGEN**

PRO  
PRA

**Imprägnier-  
anstalt  
und Sägerei**

↔  
**Garten- und  
Fabrik-  
einzäunungen  
aus Holz**

↔  
imprägniert mit  
Teeröl

↔  
Geschmackvoll  
billig und  
dauerhaft



**BALMER & SCHWITTER AG**  
BERN & ZÜRICH

**Alfred Schmidweber's Erben**  
Marmor und Granitwerke  
**Dietikon / Zürich**

**Ausführung sämtlicher  
Marmorarbeiten im Neu-  
bau des Schweiz. Bankverein in Biel**

*Installationswerke*  
**A.-G.**  
*Rorschach u. Winterthur*  
*vormals Carl Frei & Cie, A.-G.*

**Central- und  
Etagenheizungen**

**Warmwasserbereitungs-  
Anlagen**  
in Verbindung mit elektr. Strom

**Hoch- u. Niederdruck-  
Dampfheizungen**

**Tröckne-Anlagen**



**EIN BLICK ÜBERZEUGT**  
VON DER WIRKUNG DES  
**KAMINEINSATZES „SIMPLEX“**  
+ PT. No. 67200  
EINFACHSTE, BESTE, BILLIGSTE U. ÄSTHETISCH  
EINWANDFREIESTE ART DER VERBESSERUNG  
DES ZUGES VON HAUS- UND FABRIKKAMINEN  
PROSPEKTE GRATIS UND FRANKO  
**BETONBAUG. - JACOB TSCHOPP, BASEL - TELEPH. 414**



**A. KAMER-HERBER :: LUZERN**

**Fensterfabrik und mech. Schreinerei**  
:::: **Spezialität: Schiebefenster-Fabrikation** ::::  
Telephon 530 ..... Telegr. Kamerherber







**MAX ULRICH**  
ZÜRICH 1

**SPEZIALGESCHÄFT FÜR  
FEINE BAUBESCHLÄGE**

Permanente Ausstellung / Gediegene Auswahl  
in alten Modellen und altfranzösischen Stil-Arten  
/ Bronzes d'Art und Kunstschmiede-Arbeiten /  
Anfertigung von Beschlägen nach Zeichnungen



**EISEN  
KONSTRUKTIONEN**

*jeder Art, Brücken, Säulen-  
und Dachkonstruktionen,  
Kittlöf, Glasbedachungen,  
Bau- & Kunstschlosserarbeiten  
Anfertigung statischer Be-  
rechnungen und Projekte*

**GEBRÜDER TUCHSCHMID  
FRAUENFELD**

**J. SCHMIDHEINY & C<sup>IE</sup>**  
**HEERBRUGG**  
(Ranton St. Gallen)

liefern salpeterfreie

**BACKSTEINE** aller Arten, von größter Druckfestigkeit. Festig-  
keit gemäß den Normalien des Schweizerischen  
Ingenieur- und Architekten-Vereins wird mindestens garantiert.

**PORÖSE PLATTEN** für Scheidewände, Boden- u. Wand-  
beläge. Sehr leichtes, nagelbares,  
vollständig schallsicheres Produkt. Bester und billigster Ersatz für Kork usw.

**DECKEN - HOHLKÖRPER** System Simplex,  
System Pfeifer.

**BEDACHUNGSMATERIALIEN** in Naturrot  
u. engobiert

Referenzen, Muster und Prüfungsatteste stehen zur Verfügung.

**E. Weidmann & Co.**  
Holz-Bildhauerei und Drechslerei  
Mühlhelmerstr. 53 **Basel** Telefon No. 3241



Spezialität:  
**Elektr. Beleuchtungskörper in Holz**

**Jeuch, Huber & Cie**  
**BASEL-ZÜRICH**

**METTLACHER**  
**BODEN & WANDPLATTEN**

**Heimatschutz**  
Jahresabonnement Fr. 6.-  
Verlag Benteli A.-G., Bümpliz

**FRUTIGER & STEINER**  
TELEPHON 362 STEFFISBURG & THUN TELEPHON 362

**ERSTELLUNG VON CHALETBAUTEN**

AUSFÜHRUNG VON ALLEN MAURER-, ZIMMER-, SCHREINER-  
UND GLASERARBEITEN IN WEICH- UND HARTHÖLZERN

**SÄGEWERK HOLZHANDLUNG**



Ständige Ausstellung:

Gemälde  
alter Meister

★  
Stilmöbel

★  
Antiquitäten

★  
Seltene Teppiche

★ ★

**Kunsthhaus Pro Arte**

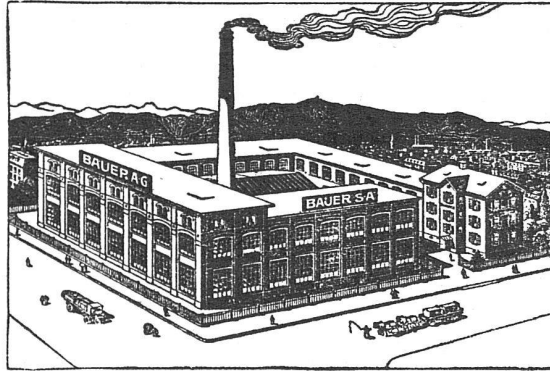
Freie Strasse 17 II **Basel** Freie Strasse 17 II  
(gegenüber der Hauptpost)

Leitung: **Dr. JULES COULIN**

# BAUER A.-G.

## ZÜRICH 6

### GELDSCHRANK- U. TRESORBAU



**SPEZIALITÄT:**

Kassenschränke / Panzertüren / Tresors / Archiv- u.  
Bibliothek-Anlagen / Bureau-Möbel aus Stahlblech

◆  
KATALOGE  
PREISLISTEN  
PROSPEKTE  
TABELLEN  
BRIEFKÖPFE  
RECHNUNGEN  
ZIRKULARE  
GESCHÄFTS-  
KARTEN  
KVERTS

usw. usw.

liefert rasch und in  
besten Ausführung

BUCH- & KUNSTDRUCKEREI

**BENTELI A.-G.**  
BERN-BÜMPLIZ

◆

# G. HOLLIGER & Co A.-G.

## BERN

# SPEZIALHAUS

FÜR

## INLAID, LINOLEUM STOFFE

FÜR INNENDEKORATION

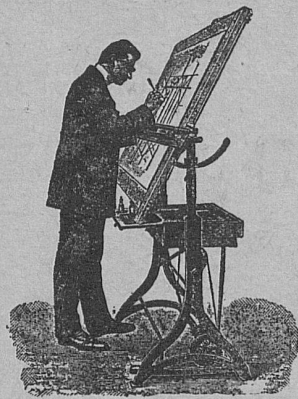
WIE:

### GOBELINS, SEIDE, RUPFEN etc.



VERLANGEN SIE  
MUSTER UND OFFERTEN

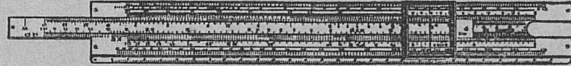
TELEPHON 540  
Telegr.-Adr.: HOLLIGER BERN



## ZEICHENTISCHE

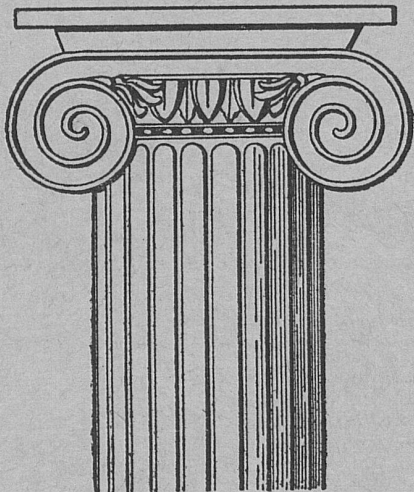
verstellbar in der Höhe und in jeder Schräglage. — Ständige Ausstellung nur bewährter Konstruktionen.

**Lichtpaus-Apparate und -Maschinen**  
für Sonnen- und elektrische Belichtung.



**ALLES MATERIAL**  
für technische  
Zeichnungsbureaus

GEBRÜDER  
**SCHOLL**  
POSTSTRASSE 3 ZÜRICH



**P. Vetter & Cie. / Roggwil**  
Cementwarenfabrik

Telephon 15

(Kanton Bern)

**Kunststeine** in sämtlichen  
Imitationen, bearbeitet und unbearbeitet

**Cementröhren**, gegossene, gutgelagerte Handware

**Eisenbetonpfosten**, armierte Betonbretter für  
Einfriedungen aller Art

R.P.

## BAUGESCHÄFT MUESMATT / BERN

FABRIKSTRASSE 14 ALBERT SCHNEIDER & Cie. TELEPHON 244

**Spezial-Geschäft für Zimmerei, Schreinerei und Fenster-Fabrikation**

Ausführung von Chalets, innerer und äusserer dekorativer Holzarbeiten, Zimmer-Einrichtungen

**Dampfsäge, Holzhandlung**



AKTIENGESELLSCHAFT  
**STEHLE & GUTKNECHT**

Sulzer-Zentralheizungen  
Sanitäre Anlagen

**BASEL**