

**Zeitschrift:** Das Werk : Architektur und Kunst = L'oeuvre : architecture et art  
**Band:** 9 (1922)  
**Heft:** 6

## Werbung

### Nutzungsbedingungen

Die ETH-Bibliothek ist die Anbieterin der digitalisierten Zeitschriften. Sie besitzt keine Urheberrechte an den Zeitschriften und ist nicht verantwortlich für deren Inhalte. Die Rechte liegen in der Regel bei den Herausgebern beziehungsweise den externen Rechteinhabern. [Siehe Rechtliche Hinweise.](#)

### Conditions d'utilisation

L'ETH Library est le fournisseur des revues numérisées. Elle ne détient aucun droit d'auteur sur les revues et n'est pas responsable de leur contenu. En règle générale, les droits sont détenus par les éditeurs ou les détenteurs de droits externes. [Voir Informations légales.](#)

### Terms of use

The ETH Library is the provider of the digitised journals. It does not own any copyrights to the journals and is not responsible for their content. The rights usually lie with the publishers or the external rights holders. [See Legal notice.](#)

**Download PDF:** 02.04.2025

**ETH-Bibliothek Zürich, E-Periodica, <https://www.e-periodica.ch>**

## VERBANDSNACHRICHTEN B. S. A.

### Vorstandssitzung

in Altdorf am 24. Juni 1922. Es wurden neu in den B. S. A. aufgenommen die HH. A. Höchel und Leclerc, beide in Genf. Dem Austrittsgesuch des H. Bollert z. Z. in Berlin wurde entsprochen. Der Vorstand nahm Berichte entgegen von Bösiger über den Bund geistig Schaffender und von Hässig über Verträge mit dem Schweizerischen Werkbund und mit einer Verlagsfirma in Zürich, die Zeit-

schrift „Das Werk“ betreffend. Es wurde beschlossen, die beiden Verträge an der Generalversammlung zur Annahme vorzuschlagen. Einen weitem Behandlungsgegenstand bildeten die bevorstehenden Vorstandswahlen.

Der Schriftführer: Arter.

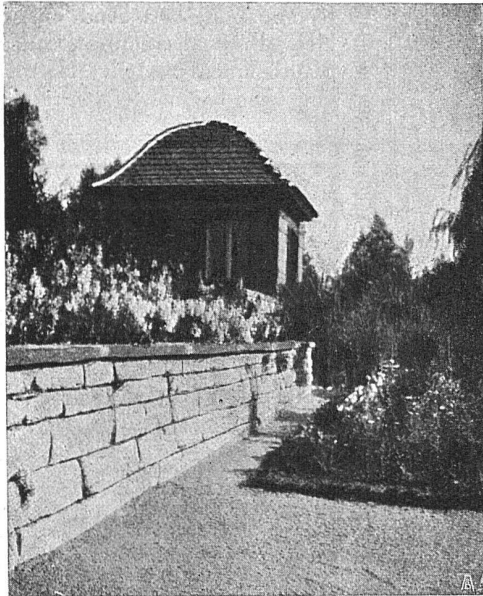
### Generalversammlung.

Am 24. Juni hielt der Bund Schweizerischer Architekten in Altdorf seine diesjährige General-

## A. & R. Wiedemar, Bern Spezialfabrik für Kassen- und Tresor-Bau

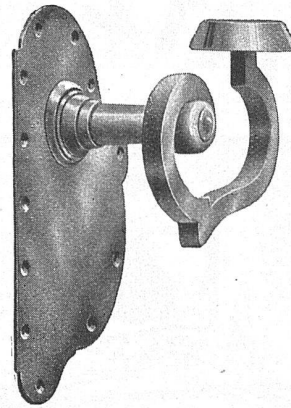
Bestbewährte Systeme, moderne Einrichtungen

Gegr. 1862 / Goldene Medaille S. L. A. B. 1914 / Gegr. 1862



### A. Bodmer, Zürich-Wollishofen Gartenbau

Projektierung und Ausführung von Garten- und Parkanlagen, Umänderungen, Pläne und Kostenberechnungen



## BESCHLÄGE

FÜR BAU UND MÖBEL IN

ERSTKLASSIGER AUSFÜHRUNG IN ALLEN STILARTEN UND FARBEN NACH VORHANDENEN MODELLEN ODER NACH EXTRAENTWÜRFEN, KUNSTSCHMIEDEARBEITEN

## F. BENDER

OBERDORFSTRASSE 9 & 10 / ZÜRICH

# CENTRALHEIZUNGEN

FIL. CHUR  
TEL. 160

**JOH. MÜLLER**

RÜTI (ZCH)  
TEL. 30