

Zeitschrift: Das Werk : Architektur und Kunst = L'oeuvre : architecture et art
Band: 9 (1922)
Heft: 7

Werbung

Nutzungsbedingungen

Die ETH-Bibliothek ist die Anbieterin der digitalisierten Zeitschriften. Sie besitzt keine Urheberrechte an den Zeitschriften und ist nicht verantwortlich für deren Inhalte. Die Rechte liegen in der Regel bei den Herausgebern beziehungsweise den externen Rechteinhabern. [Siehe Rechtliche Hinweise.](#)

Conditions d'utilisation

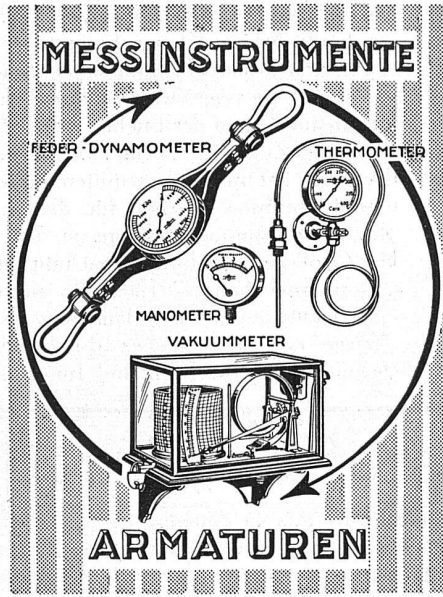
L'ETH Library est le fournisseur des revues numérisées. Elle ne détient aucun droit d'auteur sur les revues et n'est pas responsable de leur contenu. En règle générale, les droits sont détenus par les éditeurs ou les détenteurs de droits externes. [Voir Informations légales.](#)

Terms of use

The ETH Library is the provider of the digitised journals. It does not own any copyrights to the journals and is not responsible for their content. The rights usually lie with the publishers or the external rights holders. [See Legal notice.](#)

Download PDF: 14.03.2025

ETH-Bibliothek Zürich, E-Periodica, <https://www.e-periodica.ch>



Manometer A.-G. Zürich
 Armaturenfabrik  Stampfenbachstrasse 61

M. KREUTZMANN - ZÜRICH

RÄMISTRASSE 37

Buchhandlung für
Kunst, Kunstgewerbe u. Architektur

Auswahlsendungen - Grosses Lager

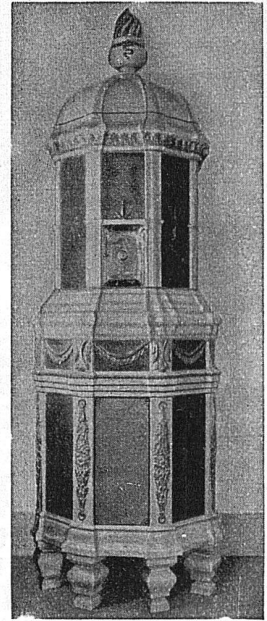
**Rauch's
 Reform-
 Rabitz**
 Leicht, biegsam
 rostfester, isolierend

**Bester
 Putzmörtel-
 träger**
 für Wände,
 Decken
 Gewölbe
 Säulen etc.

**Rauch's Reform-Rabitz-Werk
 Bühberg (Bern)**

So formte sich die Idee des „Doppelstockhauses“ allmählich heraus, die auch den Entwürfen von Eduard Hallquist zugrunde liegt und durch dessen beigefügten Planungen und Schaubilder näher erläutert wird.

Der Grundgedanke des Doppelstockhauses ist folgender: ein rechteckiger, ziemlich hoher Wohnkörper ist seiner Tiefenausdehnung nach durch senkrechten Schnitt in zwei Teile zerlegt. Den vordern, tiefern Teil in ganzer Höhe als Vollgeschoß nimmt der Tageswohnraum bzw. die Wohnküche ein. Den hintern, kürzern Teil bilden zwei Halbgeschosse, die die Schlaf- und Nebenräume umfassen. Durch den obern Luftraum der Wohnküche ist unmittelbar an der Außenwand des Hauses ein Verbindungsgang durchgestoßen zu den Haupthäusern, die durch diese Anlage erst in großen Abständen notwendig werden. Von diesem unmittelbar belichteten und gelüfteten Gang aus gelangt man



KERAMISCHE WERKSTÄTTEN
**GEBRÜDER MANTEL
 ELGG**

KACHELÖFEN
 FÜR HOLZ-, KOHLEN- U.
 SPEZ. ELEKTR. HEIZUNG
 BAUKERAMIK / BRUNNEN
 CHEMINÉES / MAJOLIKEN

durch die Wohnungseingangstür über eine Galerie an den Türen der obern Halbgeschoßräume vorbei, auf einer kleinen Treppe in den großen Tageswohnraum, der mit Herdnische, Sitzkerker, Loggia ausgestattet ist. Von ihm aus betritt man die Räume des untern Halbgeschosses, drittes Schlafzimmer, Spülküche und Abort.

So zeigt sich die kleine Wohnung wie ein vollkommen in sich abgeschlossenes Raumbilde, das nicht nur zureichende Nutzfläche und erforderliche Raumzahl bietet, sondern auch durch die Raumkontraste, die Höhenunterschiede, die wechselnden Ausmessungen, durch die Herdnische, Sitzkerker, die Loggia, wie durch die Raumdiagonale der Treppe, dem Auge und dem suchenden Heimempfinden wertvollen Anhalt bietet.

Zusammenfassende Betrachtungen der bisherigen Ausführungen zeigt die unzweifelhaft großen Vorzüge des Doppelstockhauses. Es erfüllt sämtliche Bedingungen für eine wirtschaftlich, sozial und gesundheitlich wirklich wertvolle Kleinwohnung. Im Doppelstockhaus hat jede Wohnung Querlüftung, dennoch kann eine beliebige Zahl von Wohnungen an ein Treppenhaus gelegt werden. Im Doppelstockhaus befindet sich kein dunkler Innenflur, ist der Verlust an toten Aufwendungen, d. h. an Treppenhäusern und Flurraum, auf ein Mindestmaß beschränkt, da sich unter dem Halbstock des Wohnzuges noch Erker und Loggia befinden. Raumhöhen und Raumtiefen stehen in angemessenem Verhältnis zu einander, Belichtung, Lüftung und

Gotth. Arnet, Steinhauergeschäft, Luzern

Tribschenstrasse 44 - Telephon 12.60 - Tribschenstrasse 44

Ausführung von

STEINHAUER - ARBEITEN

in jedem beliebigen Steinmaterial. Eigener Steinbruch

Referenzen: Schweizerische Kreditanstalt Luzern, Schweizerische Nationalbank Zürich

◆
KATALOGE
PREISLISTEN
PROSPEKTE
TABELLEN
BRIEFKÖPFE
RECHNUNGEN
ZIRKULARE
GESCHÄFTS-
KARTEN
KUVERTS

usw. usw.

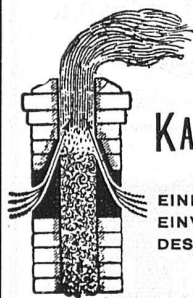
liefert rasch und in
besten Ausführung

BUCH- & KUNSTDRUCKEREI

BENTELI A.-G.

BERN-BÜMPLIZ

◆



EIN BLICK ÜBERZEUGT

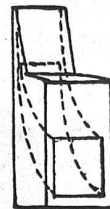
VON DER WIRKUNG DES

KAMINEINSATZES „SIMPLEX“

⊕ PT. No. 67200

EINFACHSTE, BESTE, BILLIGSTE U. ÄSTHETISCH
EINWANDFREIESTE ART DER VERBESSERUNG
DES ZUGES VON HAUS- UND FABRIKKAMINEN

PROSPEKTE GRATIS UND FRANKO



BETONBAUG. - JACOB TSCHOPP, BASEL - TELEPH. 414

F. SCHWEIZER-NIDAU KUNSTSTEINFABRIK

Lieferant der { BANKVEREIN BIEL
KUNSTSTEINE { BAHNHOF BIEL /

SCHREINEREI-WERKSTÄTTEN / LENZBURG

S. W. B.

ALFRED HÄCHLER

S. W. B.

EINZELAUFTRÄGE UND GESAMTE INNENEINRICHTUNGEN NACH
EIGENEN UND GEGEBENEN ENTWÜRFEN IN FEINSTER AUSFÜHRUNG