

**Zeitschrift:** Das Werk : Architektur und Kunst = L'oeuvre : architecture et art  
**Band:** 9 (1922)  
**Heft:** 9

## Werbung

### Nutzungsbedingungen

Die ETH-Bibliothek ist die Anbieterin der digitalisierten Zeitschriften. Sie besitzt keine Urheberrechte an den Zeitschriften und ist nicht verantwortlich für deren Inhalte. Die Rechte liegen in der Regel bei den Herausgebern beziehungsweise den externen Rechteinhabern. [Siehe Rechtliche Hinweise.](#)

### Conditions d'utilisation

L'ETH Library est le fournisseur des revues numérisées. Elle ne détient aucun droit d'auteur sur les revues et n'est pas responsable de leur contenu. En règle générale, les droits sont détenus par les éditeurs ou les détenteurs de droits externes. [Voir Informations légales.](#)

### Terms of use

The ETH Library is the provider of the digitised journals. It does not own any copyrights to the journals and is not responsible for their content. The rights usually lie with the publishers or the external rights holders. [See Legal notice.](#)

**Download PDF:** 14.03.2025

**ETH-Bibliothek Zürich, E-Periodica, <https://www.e-periodica.ch>**

## UMSCHAU UND LITERATUR

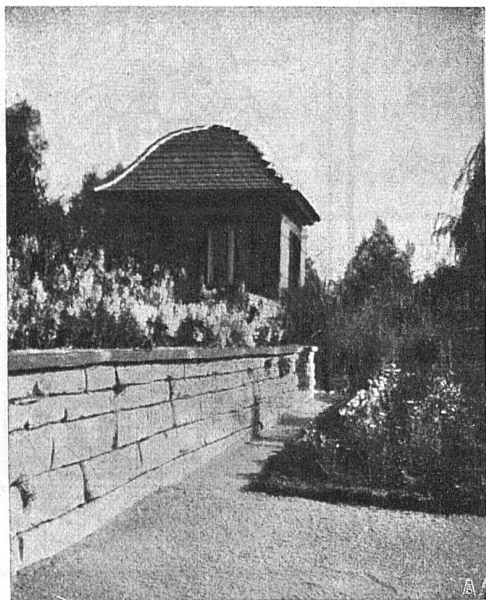
**Kunsthandel.** Die Kunsthandlung Gutekunst & Klipstein, Bern, Hotelgasse 8/II, versendet zurzeit ihren neuesten Lagerkatalog, alte und moderne Originalgraphik.

Besonders reichhaltig sind unter den alten Meistern diesmal die deutsche und niederländische Schule vertreten mit umfangreichen Werken von Aldegrever, Altdorfer, den Gebrüdern Barthel und H. S. Beham (mit 36 Nummern), Cranach, Dürer (in mehr als 80 Exemplaren), Lucas van Leyden, Pieter Bout, Dusart, Everdingen; selten schöne Drucke von Ostade und Rembrandt, den die

Firma wie immer in besonders schönen Exemplaren vertritt. Die Abteilung der englischen und französischen Meister weist sehr feine Porträtstiche auf. Die alten Italiener erhalten diesmal eine spezielle Abteilung, in der wir Namen wie Zoan Andrea, della Bella, Bellotto, Canaletto, die Carraccis, Lioni, Reni, Ribera, Tiepolo und die verschiedenen Meister der Holzschnitte in Clair-obscure finden. Von den modernen Graphikern seien durch reichhaltige Werke besonders hervorgehoben: Ap-pian, Beaufrière, Beardsley, Muirhead Bone, Cameron, Corot, Daubigny, Goya, Haden (45 Num-

### A. & R. Wiedemar, Bern Spezialfabrik für Kassen- und Tresor-Bau

Bestbewährte Systeme, moderne Einrichtungen  
Gegr. 1862 / Goldene Medaille S.L.A.B. 1914 / Gegr. 1862



#### A. Bodmer, Zürich-Wollishofen Gartenbau

Projektierung und Ausführung von Garten- und Parkanlagen, Umänderungen, Pläne und Kostenberechnungen



#### HEIMARBEIT IM BERNER OBERLAND

HANDGEARBEITETE  
KLÖPPELSPITZEN  
HASLISTOFFE  
FILETS UND  
HOLZSCHNITZEREIEN

Hauptsekretariat in  
Goldswil-Interlaken

### Gotth. Arnet, Steinhauergeschäft, Luzern

Tribschenstrasse 44 - Telephon 12.60 - Tribschenstrasse 44

Ausführung von

#### STEINHAUER - ARBEITEN

in jedem beliebigen Steinmaterial. Eigener Steinbruch

Referenzen: Schweizerische Kreditanstalt Luzern, Schweizerische Nationalbank Zürich

# Hektor Schlatter & Co., St. Gallen

S. W. B.

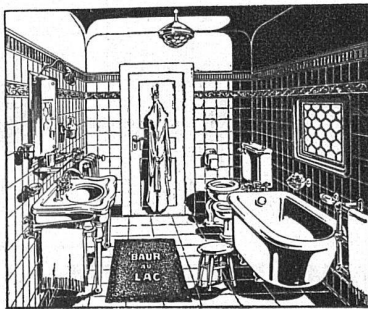
## Werkstätten für feine Schreinerarbeiten

Gesamter Innenausbau  
in gediegener Ausführung  
und in jeder beliebigen Holzart :: ::



Übernahme von Laden-  
u. Geschäftshaus-Ein-  
richtungen. :: Hallen-  
u. Stockwerktreppen in  
erstklassigem Material

**Prima Referenzen :: :: Reichassortiertes Holzlager**



**MAX WEDER & C<sup>ie</sup>**  
**ST. GALLEN**



**Sanitäre  
Anlagen**

**Washküchen-  
Einrichtungen**



**M. KREUTZMANN - ZÜRICH**  
RÄMISTRASSE 37

Buchhandlung für  
**Kunst, Kunstgewerbe u. Architektur**

Auswahlsendungen - Grosses Lager

**J. SCHMIDHEINY & C<sup>ie</sup>**  
**HEERBRUGG**

(Ranton St. Gallen)

liefern salpeterfreie

**BACKSTEINE** aller Arten, von größter Druckfestigkeit. Festigkeit gemäß den Normalien des Schweizerischen Ingenieur- und Architekten-Vereins wird mindestens garantiert.

**PORÖSE PLATTEN** für Scheidewände, Boden- u. Wandbeläge. Sehr leichtes, nagelbares, vollständig schallsicheres Produkt. Bester und billigster Ersatz für Kork usw.

**DECKEN - HOHLKÖRPER** System Simplex, System Pfeifer.

**BEDACHUNGSMATERIALIEN** in Naturrot u. engobiert

Referenzen, Muster und Prüfungsatteste stehen zur Verfügung.

Baugeschäft

**Max Högger**

St. Gallen

Telephon 672

**Ausführung  
sämtlicher  
Bauarbeiten**

mern mit vielen Stücken aus der berühmten Folge der «Etude à l'Eau-forte»). Ferner Jacque, Legros (62 Nummern), Leheutre, Lumsden, McLaughlan, Manet, Meryon, Millet (20 Nummern), Short, Whistler (30 Nummern) und Zorn. Besonders hingewiesen sei auch auf die dem Katalog beiliegende Broschüre: «Über signierte und unsignierte Originalradierungen», die für die meisten Sammler moderner Graphik von größtem Interesse sein dürfte. Ausgezeichnete Abbildungen im Text und auf 18 Tafeln illustrieren den etwa 1200 Nummern umfassenden Katalog.

**Agra.\***

Von Graf Hermann Keyserling.

Daß es so etwas geben kann, hätte ich nicht für möglich gehalten. Ein massiver Marmorbau, ohne Schwere, wie aus Äther gebildet; vollendet rationell und doch rein dekorativ; ohne bestimm- baren Gehalt und doch sinnvoll im höchsten Grad: der Taj Mahal ist nicht nur eins der größten Kunstwerke, er ist vielleicht das größte aller Kunst- stücke, das der bildende Menscheng Geist je voll-

\*) Mit Erlaubnis des Verlages Otto Reichl aus dem „Reise- Tagebuch eines Philosophen“ abgedruckt.

**Strickler & Hüsey**  
Richterswil

**Wandstoffe „Pratique“**

Moderne Wandbekleidungen aus la Jutegeweben in allen Nuancen zum Kleben oder Spannen ausgerüstet / Einfarbig, und zwei- oder mehrfarbig bedruckt in div. Dessins / Passende Motive für alle Innenräume / Eigenes Fabrikat



Elektrische **Licht- und Kraft-**

Anlagen für moderne Wohn- und Geschäftshäuser  
**E. GROSSENBACHER & Co., ST. GALLEN**



FEINE  
Glas-  
Firma-  
Schilder



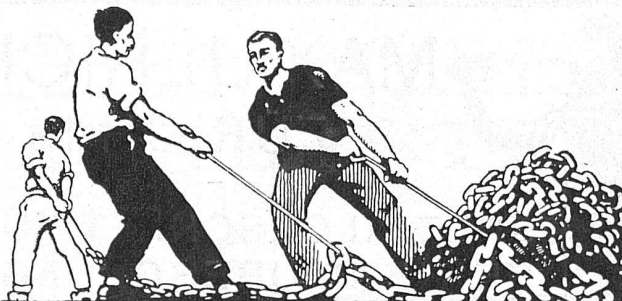
Firmenschilder-Fabrik  
Birmensdorferstr. 61  
ZÜRICH 4

**ÜBERDIEVERWENDUNG**

von  
**ETERNIT**

8<sup>e</sup> broch., 16 Seiten, Preis 50 Ct.

VERLAG BENTELI A.-G., BÜMPLIZ



**UNION AKTIENGESELLSCHAFT BIEL**

Erste schweizerische fabrik für elektrisch geschweisste Ketten  
FABRIK IN METT

**Ketten aller Art für industrielle Zwecke**

- Kalibrierte Kran- und Flaschenzugketten,
- Kurzgliedrige Lastketten für Giessereien etc.
- Spezial-Ketten für Elevatoren, Eisenbahn-Bindketten,
- Notkupplungsketten, Schiffsketten, Gerüstketten, Pflugketten,
- Gleitschutzketten für Automobile etc.
- Grösste Leistungsfähigkeit · Eigene Prüfungsmaschine · Ketten höchster Tragkraft

AUFTRÄGE NEHMEN ENTGEGEN!  
VEREINIGTE DRAHTWERKE A.-G., BIEL  
A.-G. DER VON MOOSCHEN EISENWERKE, LUZERN  
H. HESS & CO., PILGERSTEG RÜTI (ZÜRICH)