

**Zeitschrift:** Das Werk : Architektur und Kunst = L'oeuvre : architecture et art  
**Band:** 11 (1924)  
**Heft:** 6

## Werbung

### Nutzungsbedingungen

Die ETH-Bibliothek ist die Anbieterin der digitalisierten Zeitschriften. Sie besitzt keine Urheberrechte an den Zeitschriften und ist nicht verantwortlich für deren Inhalte. Die Rechte liegen in der Regel bei den Herausgebern beziehungsweise den externen Rechteinhabern. [Siehe Rechtliche Hinweise.](#)

### Conditions d'utilisation

L'ETH Library est le fournisseur des revues numérisées. Elle ne détient aucun droit d'auteur sur les revues et n'est pas responsable de leur contenu. En règle générale, les droits sont détenus par les éditeurs ou les détenteurs de droits externes. [Voir Informations légales.](#)

### Terms of use

The ETH Library is the provider of the digitised journals. It does not own any copyrights to the journals and is not responsible for their content. The rights usually lie with the publishers or the external rights holders. [See Legal notice.](#)

**Download PDF:** 16.03.2025

**ETH-Bibliothek Zürich, E-Periodica, <https://www.e-periodica.ch>**



# DAS WERK

SCHWEIZERISCHE MONATSSCHRIFT FÜR  
BILDENDE UND ANGEWANDTE KUNST

OFFIZIELLES ORGAN DES BUNDES SCHWEIZERISCHER ARCHITEKTEN  
UND DES SCHWEIZERISCHEN WERKBUNDES

Erscheint in Zürich am 15. jedes Monats  
DRUCK UND VERLAG: GEBR. FRETZ A. G., ZÜRICH

Abonnementspreis jährlich Fr. 24.—, Ausland Fr. 30.—  
Ermässigtter Abonnementspreis von Fr. 18.— jährlich für die Mitglieder folgender  
Verbände: Bund schweizerischer Architekten, Schweizerischer Werkbund, Schweizer Ingenieur-  
und Architekten-Verein, Schweizerischer Baumeister-Verband.  
Einzelheft Fr. 2.40 / Postabonnement 20 Cts. mehr

XI. Jahrgang / Nr. 6, ausgegeben am 15. Juni 1924

INHALT: Heinrich Wölfflin, Italien und das deutsche Formgefühl / J. Gantner, Die Stadtkirche  
in Winterthur / G. E. Magnat, Wohnräume eines Kunstfreundes / Zum 60. Geburtstag Heinrich  
Wölfflins / Umschau / Neu-Ausgaben. ANHANG: Wettbewerbe / Ausstellungskalender / Wett-  
bewerbe des Schweizerischen Werkbundes und des „Oeuvre“ / Bund Schweizerischer Architekten /  
Expositions / Werkbundfragen: Vom Material und seiner Form; Unsere Hotelgärten / Internationale  
Ausstellung für angewandte Kunst, Paris 1925 / Neue Bauten und neue Projekte / Schweizerische  
Kunstaussstellung in Paris / Aus Zeitschriften / Neue Bücher.

Die besten

## Kühlanlagen-Isolierungen

können nur mit

## Expansit-Korksteinplatten

erstellt werden

In der Schweiz allein über **2000** Anlagen mit Expansit-Korkstein isoliert,  
darunter solche mit über **7000 m<sup>2</sup>** isolierter Fläche.

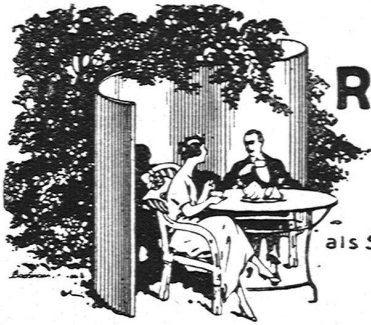
Wir warnen vor Nachahmungen, die unter ähnlich klingenden Namen angeboten werden.  
Echte Expansit-Korksteinplatten sind unübertreffbar.

Einzigste Bezugsquelle:

**WANNER & CO. A.-G., HORGEN**

Grösstes und leistungsfähigstes Unternehmen der Isolierbranche.





## Rollschutzwände

für

Veranden & Gärten

Krankenzimmer

als Schutz gegen Zugwind & Neugierde



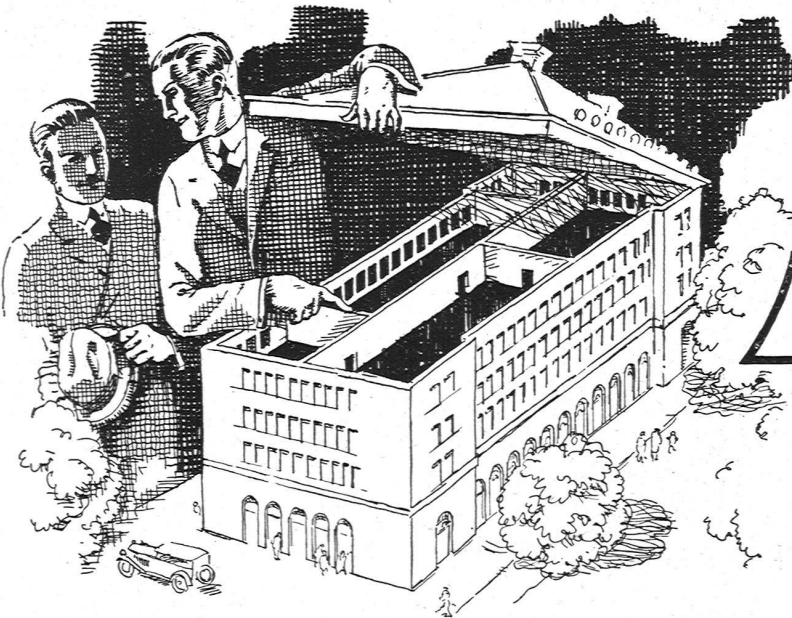
*Wilh. Baumann Rolladenfabrik Horgen*

# BAUBEDARF ZÜRICH A.G.

BUREAUX: BAHNHOFSTRASSE 100 · LAGER: RÖNTGENSTRASSE



## KERAMISCHE BODEN- UND WANDBELÄGE



# 4500m<sup>2</sup>

Lino  Leum  
MARKE  
**Helvetia**  
GIUBIASCO · SCHWEIZ

sind in der Nationalbank Zürich verlegt.  
Marke „Helvetia“ ist erstklassig in Qualität; jeder  
fremden Marke ebenbürtig und in Dessins und  
Fabrikation schweizerisch.



Elektrische  
*Aufzüge*

für

Personen- und  
Lastenbeförderung

SCHWEIZER. WAGONSFABRIK SCHLIEREN A.G.  
*Abtg. Aufzugbau*

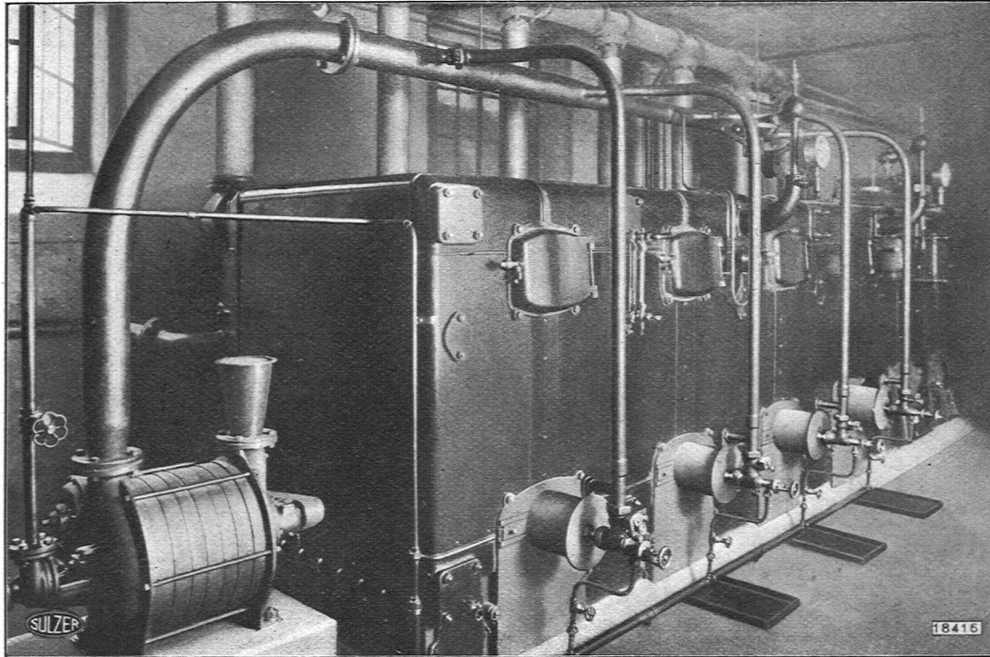
# ETERNIT NIEDERURNEN



Wohnhaus in Bätterkinden

*Bedachung: Eternit-Doppeldeckung, kupferbraun*

# OELFEUERUNGEN



4 gusseiserne Gliederkessel mit zus. 64 m<sup>2</sup> Heizfläche, ausgerüstet mit Oelfeuerung.

für

# ZENTRALHEIZUNGEN

BEQUEM — WIRTSCHAFTLICH — SAUBER

Gebrüder **SULZER** Aktiengesellschaft  
WINTERTHUR.

# Renovation der Stadtkirche Winterthur

## Beteiligte Unternehmerfirmen und Lieferanten

	Siehe Inserat Seite		Siehe Inserat Seite
<b>Erd-, Maurer- und Versetzarbeiten:</b>		<b>Wandgestühl:</b>	
Corti & Cie., Baugeschäft, Winterthur . . .	V	K. Fuchs, Schreinermeister, Winterthur . . .	IV
<b>Bodenplatten und Säulen:</b>		<b>Höranlage:</b>	
Fr. Liechti, Bildhauer, Winterthur . . . . .	XIV	Siemens Elektrizitätserzeugnisse A. G., Zürich	V
<b>Zimmerarbeiten:</b>		<b>Beleuchtungskörper:</b>	
Wachter & Cie, Baugeschäft, Winterthur . . .	V	Baumann, Koelliker & Cie. A. G., Zürich . . .	V
<b>Eiserne Fenster:</b>		<b>Turmuh:</b>	
H. Böckli, Schlossermeister, Winterthur . . .	V	J. Mäder, Turmuhrenfabrik, Winterthur . . .	XXII
<b>Elektr. Dampfheizung:</b>		<b>Blitzgerüste:</b>	
Gebr. Sulzer A. G., Winterthur . . . . .	III	Gerüstgesellschaft A. G., Zürich . . . . .	V
<b>Eingangs- und Windfangtüre:</b>			
W. Knupper & Sohn, Schreinermt., Winterthur	IV		

WERKSTÄTTEN  
FÜR MÖBEL UND INNENAUSBAU  
*in allen Holzarten*

**W. Knupper & Sohn . Möbelfabrik**  
**Winterthur**  
KREUZSTRASSE 10

*Ausgeführte Arbeiten in der Stadtkirche Winterthur:  
Haupteingangstüre mit Vorhalle und Verschalung, Emporenbrüstung, Treppengeländer  
und Täfer zum Emporenaufgang, Kassettendecke im Hochschiff*

**K. FUCHS . WINTERTHUR**  
**Mechanische Schreinerei**

empfiehlt sich für  
***Bauarbeiten***

Ausführung von Schreinerarbeiten in der Stadtkirche Winterthur:  
Kassetten-Decken in Tannen gebeizt . Kirchenbestuhlung im Chor etc.



*Elektrische LICHT- und KRAFT-Anlagen*

*Sonnerie- und Telephon-Anlagen*

*Fabrikation von Beleuchtungskörpern und Metallarbeiten*

**BAUMANN, KOELLIKER & C<sup>IE</sup> A.G.**

FÜSSLISTRASSE 4 · ZÜRICH 1

**WACHTER & C<sup>IE</sup>.**

Baugeschäft  
WINTERTHUR

Ausführung sämtlicher

Bauarbeiten

Neubauten / Reparaturen

Spezialität in Treppenbau

**CORTI & C<sup>IE</sup>**

Hoch- und Tiefbau  
WINTERTHUR

Eisenbetonarbeiten

Spezialität:

Feuerungsanlagen · Hochkamine

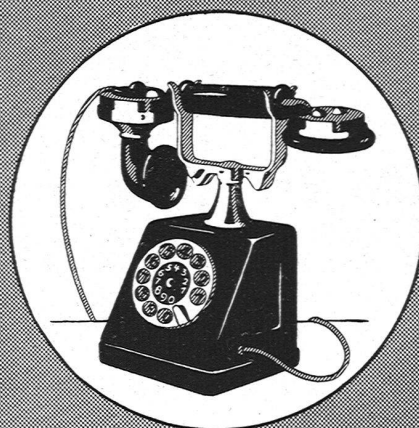
**H. Böckli, Winterthur**

Bau- und Kunstschlosserei

Eisenkonstruktionen

**Selbstwähler  
Anlagen**

zum Anschluß an das eidg. Fernsprechnet



Druckschriften auf Wunsch

**SIEMENS**

Elektrizitätserzeugnisse A.G.

Abt. Siemens-Halske · Zürich, Bern, Lausanne

*Das feine*  
**TREPPENGELÄNDER**

*liefert das Spezialgeschäft*

**J. SPRENGER**

ZÜRICH 5, Goldbrunnenstrasse 116

Das Ideal  
aller Gerüste  
(ohne Stangen)  
ist das

**BLITZ-GERÜST**

Grosse  
Vorteile  
gegenüber  
allen

Konkurrenzsystemen  
bei Neu- u. Umbauten.  
Renovationen.

**MIETWEISE ERSTELLUNG**  
Für Maurer, Steinhauer, Spengler,  
Malerarbeiten u. s. w. durch:



3500 kg.

**GERÜSTGESELLSCHAFT A-G. ZÜRICH 7** STEINWIESSTR. 86  
TELEPHON: HOTT. 2134 + TELEGR. ADR.: BLITZ-GRÜST  
und durch folgende Baugeschäfte:

Zürich: Fietz & Leuthold A-G.  
Zürich: Fr. Erismann, Jng.  
Winterthur: J. Häring  
Andelfingen: Landolt-Frey  
Bern: Rieser & Co.  
Luzern: E. Berger  
Bubikon: A. Oetiker  
Basel: Eug. Berli  
Glarus: Rud. Strussy-Aebly  
Hochdorf: Aug. Ferrari

Genf: Ed. Cuénod S. A.  
Neuchâten: Jos. Albrecht  
Herisau: Joh. Müller  
St. Gallen: Sigrist, Merz & Co.  
Olten: Otto Ehrensperger  
Rheinfelden: F. Schär  
Solothurn: F. Valli  
Biel: Otto Wyss  
Muri: H. L.



Goldene Medaille  
Bern

# Fensterfabrik J. G. Fluhrer, Zürich 7

Forchstrasse 232-234

Spezialität:

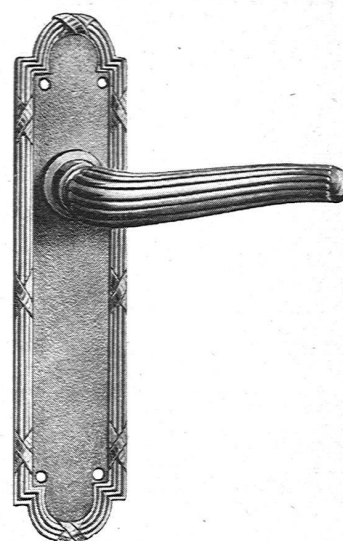
**Pat. Schiebefenster**

mit Flügel zum Hochschieben und versenkbar,  
absolut leichter Gang und dichter Verschluss

Prima Referenzen



Schweiz. Landes-  
ausstellung 1914



**BESCHLÄGE**  
FÜR BAU UND MÖBEL

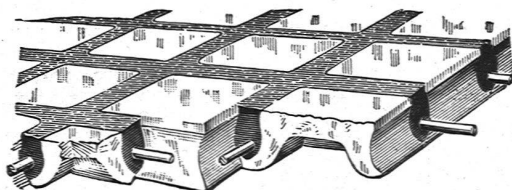
*erstklassig und in allen Stilarten*

Verlangen Sie meinen Spezialkatalog

**F. Bender:**

ZÜRICH / OBERDORFSTRASSE

Begehbare Oberlichter für Dächer, Terrassen und Trottoirs  
aus **Keppler-Glasbeton**



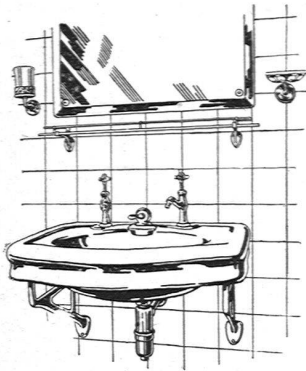
Befahrbare Oberlichter  
aus **Luxfer-Prismen**  
in Gussrahmen

**ROB. LOOSER, ZÜRICH 4**

Badenerstrasse 41 · Tel. S. 7295

Man hüte sich vor Nachahmungen.

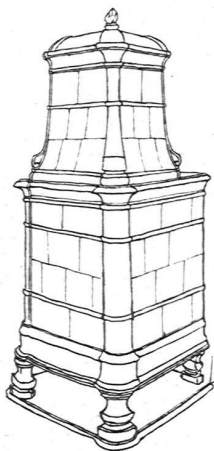




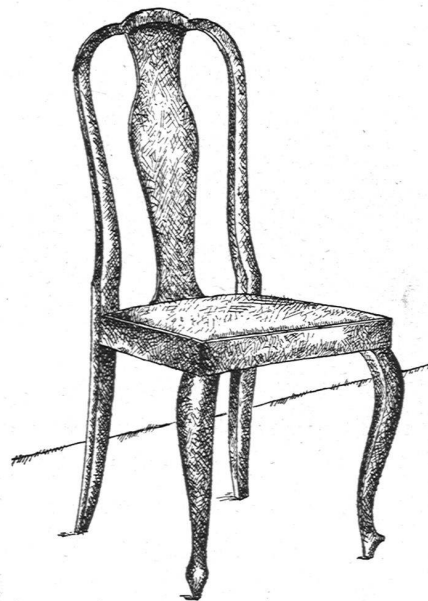
*Troesch & Co., Bern & Zürich*  
AKTIENGESELLSCHAFT

EN GROS-HAUS  
*für gesundheitstechnische Wasserleitungs-  
Artikel*

PERMANENTE MUSTER-AUSSTELLUNGEN



**GANZ & CIE.**  
Kachelofenfabrik  
EMBRACH (ZÜRICH)  
*liefern Oefen aller Art*



A. G.  
**MÖBELFABRIK HORGEN-GLARUS**  
**IN HORGEN**  
SITZMÖBEL UND TISCHE  
IN GESÄGTER UND GEBOGENER  
AUSFÜHRUNG

# *Zentralheizungen*

WARMWASSERBEREITUNGEN · VENTILATIONSANLAGEN · LUFTHEIZUNGEN  
WÄRMETECHNISCHE ANLAGEN

**E. KNÜSLI, Ingenieur, ZÜRICH 4**

VORM. R. BREITINGER

*Badenerstrasse 440 · Telefon: Selnau 18.15*

# SPONAGEL & CO

## ZÜRICH

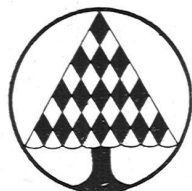
SIHLQUAI 139-143 / TELEPHON «SELNAU» 76.00\*

---

SPEZIALGESCHÄFT FÜR  
PLATTENBELÄGE  
IN- UND AUSLÄNDISCHE  
BAUSTOFFE

---

*Verlangen Sie unsere Preislisten und den  
Neuen Katalog für Boden- und Wandplattenbeläge*



# F R O E B E L

GARTENARCHITEKTEN

ZÜRICH 7

---

GARTEN-ANLAGEN

PLÄNE UND AUSFÜHRUNG