

Zeitschrift: Das Werk : Architektur und Kunst = L'oeuvre : architecture et art
Band: 11 (1924)
Heft: 10

Sonstiges

Nutzungsbedingungen

Die ETH-Bibliothek ist die Anbieterin der digitalisierten Zeitschriften. Sie besitzt keine Urheberrechte an den Zeitschriften und ist nicht verantwortlich für deren Inhalte. Die Rechte liegen in der Regel bei den Herausgebern beziehungsweise den externen Rechteinhabern. [Siehe Rechtliche Hinweise.](#)

Conditions d'utilisation

L'ETH Library est le fournisseur des revues numérisées. Elle ne détient aucun droit d'auteur sur les revues et n'est pas responsable de leur contenu. En règle générale, les droits sont détenus par les éditeurs ou les détenteurs de droits externes. [Voir Informations légales.](#)

Terms of use

The ETH Library is the provider of the digitised journals. It does not own any copyrights to the journals and is not responsible for their content. The rights usually lie with the publishers or the external rights holders. [See Legal notice.](#)

Download PDF: 16.03.2025

ETH-Bibliothek Zürich, E-Periodica, <https://www.e-periodica.ch>

Aus dem Inhalt der letzten Nummer

- I. *Alte Gartenbaukunst*: 1. Schloss „Bothmar“ in Malans (8 Abb., 2 Pläne); zu einem Aufsatz über alte Bündner Gärten
2. Château de Prangins (1 Abb.)
- II. *Moderne Gartenbaukunst*: 1. Gärten von Eugen Fritz & Co., Zürich (4 Abb., 1 Plan)
2. Gärten von Froebels Erben, Zürich (2 Abb.)
- III. *Gartenplastiken*: Von Auguste Renoir, in Winterthur (1 Abb.) und von Arnold Hünerwadel, in Zürich (1 Abb.)
- IV. *Moderne Graphik*: Zeichnung von Paul Cézanne (1 Abb.)
- V. *Aufsätze ohne Illustrationen*: 1. „Vom Bürgerhaus in der Schweiz“ und von der Inventarisierung der schweizerischen Kunstdenkmäler
2. Gustave Flaubert, Bouvard et Pécuchet jardiniers
3. Ungedruckte Briefe Alfred Lichtwarks aus der Schweiz

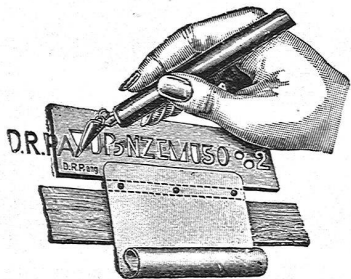
Berichtigung

Wie unsere Leser wohl stillschweigend angenommen haben, ist uns die Erlaubnis zur Publikation des schönen Schlosses von Malans nicht von der Bürgerhaus-Kommission des B.S.A., sondern des S.I.A. (Schweiz. Ingenieur- und Architekten-Verein) erteilt worden.

*

Die nächste Nummer

wird an erster Stelle einen Bericht über die Schweizerische Kunstgewerbe-Ausstellung in Stockholm enthalten.



Schriftschablonen

für Plakate, Zeichnungen, Aufschriften

Schablonenschrift- Füllfedern „Minerva“

Verlangen Sie Prospekte

GEBRÜDER
SCHOLL
POSTSTRASSE 3 ZÜRICH

Alle

Architekten

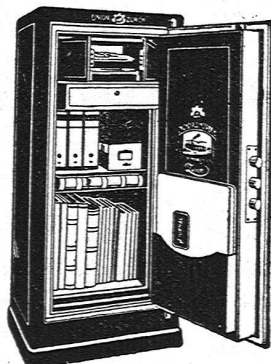
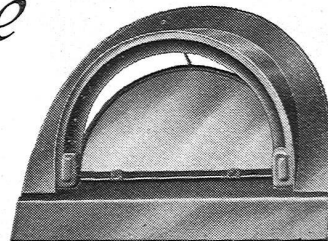
verlangen heute
die kittlosen
dekorativen
Dachgauben

ASCO

von

Ad. Schulthess & Co., Zürich

Zinkornamentfabrik



MODERNER KASSEN- UND TRESORBAU

NUR QUALITÄTSARBEIT

ERSTE REFERENZEN

B. SCHNEIDER

✚ UNION ✚ Kassenfabrik

ZÜRICH, Gessnerallee 36

1914 GOLDENE MEDAILLE, BERN