

**Zeitschrift:** Das Werk : Architektur und Kunst = L'oeuvre : architecture et art  
**Band:** 11 (1924)  
**Heft:** 2

## Werbung

### Nutzungsbedingungen

Die ETH-Bibliothek ist die Anbieterin der digitalisierten Zeitschriften. Sie besitzt keine Urheberrechte an den Zeitschriften und ist nicht verantwortlich für deren Inhalte. Die Rechte liegen in der Regel bei den Herausgebern beziehungsweise den externen Rechteinhabern. [Siehe Rechtliche Hinweise.](#)

### Conditions d'utilisation

L'ETH Library est le fournisseur des revues numérisées. Elle ne détient aucun droit d'auteur sur les revues et n'est pas responsable de leur contenu. En règle générale, les droits sont détenus par les éditeurs ou les détenteurs de droits externes. [Voir Informations légales.](#)

### Terms of use

The ETH Library is the provider of the digitised journals. It does not own any copyrights to the journals and is not responsible for their content. The rights usually lie with the publishers or the external rights holders. [See Legal notice.](#)

**Download PDF:** 30.03.2025

**ETH-Bibliothek Zürich, E-Periodica, <https://www.e-periodica.ch>**



# DAS WERK

SCHWEIZERISCHE MONATSSCHRIFT FÜR  
BILDENDE UND ANGEWANDTE KUNST

OFFIZIELLES ORGAN DES BUNDES SCHWEIZERISCHER ARCHITEKTEN  
UND DES SCHWEIZERISCHEN WERKBUNDES

Erscheint in Zürich am 15. jedes Monats  
DRUCK UND VERLAG: GEBR. FRETZ A.G., ZÜRICH

Abonnementspreis jährlich Fr. 24.—, Ausland Fr. 30.—  
Ermässigtter Abonnementspreis von Fr. 18.— jährlich für die Mitglieder folgender  
Verbände: Bund schweizerischer Architekten, Schweizerischer Werkbund, Schweizer Ingenieur-  
und Architekten-Verein, Schweizerischer Baumeister-Verband.  
Einzelheft Fr. 2.40 / Postabonnement 20 Cts. mehr

XI. Jahrgang / Nr. 2, ausgegeben am 15. Februar 1924

INHALT: Camille Martin, La Cité-jardin de l'avenue d'Aire à Genève / Paul Perret, Le mobilier français moderne / Paul Perret, Deux hôtels de Banque à Lausanne / Fred Giliard, A propos de l'exposition internationale d'art appliqué de Paris 1925 / Erwin Poeschel, Johann von Tschärner / Barthélemy Menn / Augusto Giacometti Zum Vortrag Peter Behrens / Neue Bücher. NOTIZEN: Ausstellungskalender / Wettbewerbe / Aus der Tätigkeit des Schweizerischen Werkbundes / Schweizerische Kunstgewerbe Ausstellung in Stockholm 1924 / Aus Zeitschriften / Ostschweizerische Friedhofkunstausstellung in St. Gallen 1924 / Personalien / Literatur / Rundschau.

Die besten

## Kühlanlagen-Isolierungen

können nur mit

## Expansit-Korksteinplatten

erstellt werden

In der Schweiz allein über **2000** Anlagen mit Expansit-Korkstein isoliert,  
darunter solche mit über **7000 m<sup>2</sup>** isolierter Fläche. ■

Wir warnen vor Nachahmungen, die unter ähnlich klingenden Namen angeboten werden.  
Echte Expansit-Korksteinplatten sind unübertreffbar.

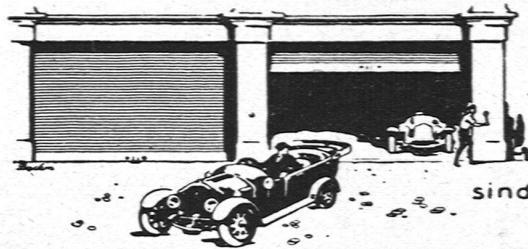
Einzigste Bezugsquelle:

### WANNER & CO. A.-G., HORGEN

Grösstes und leistungsfähigstes Unternehmen der Isolierbranche.



## Holzrolltore



für  
Garagen  
Remisen  
Lagerhallen

sind solid & isolieren gut

*Wilh. Baumann Rolladenfabrik Horgen*

## BAUBEDARF ZÜRICH A.G.

BUREAUX: BAHNHOFSTRASSE 100 · LAGER: RÖNTGENSTRASSE

\*

KERAMISCHE BODEN- UND WANDBELÄGE

\*

## Union de Banques Suisses

*Capital et Réserves Fr. 86,000,000.—*

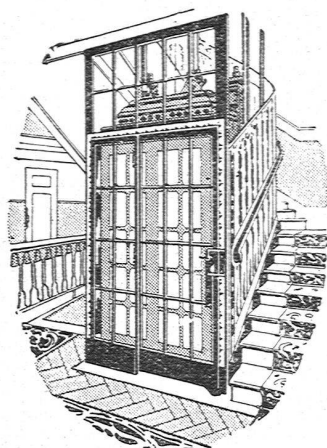
Lausanne · Genève · Vevey · Montreux  
La Chaux-de-Fonds · Locarno · Lugano

Zurich · St-Gall · Winterthour  
Aarau · Bâle · Berne · Lichtensteig  
etc. etc.

\*

*TRAITE TOUTES OPERATIONS  
DE BANQUE*

aux meilleures conditions



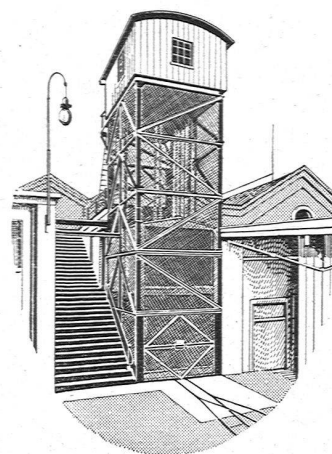
ELEKTRISCHE  
PERSONEN-  
UND  
LASTEN-

# AUFZÜGE

SCHWEIZER WAGONSFABRIK SCHLIEREN A.G.

*Abtg. Aufzugbau*

*Schlieren-Zürich*



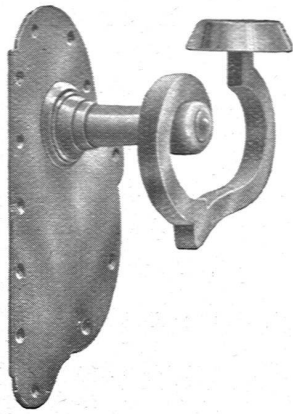
## ETERNIT NIEDERURNEN



Bauernhaus im Bernbiet

*Bedachung: Eternit-Wagrechte Deckung, kupferbraun*



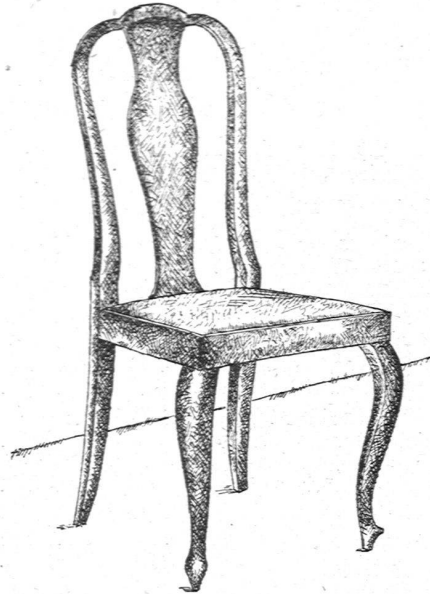


## BESCHLÄGE FÜR BAU UND MÖBEL

*IN ERSTKLASSIGER AUSFÜHRUNG  
IN ALLEN STILARTEN UND FARBEN  
NACH VORHANDENEN MODELLEN  
KUNSTSCHMIEDEARBEITEN*

**F. BENDER · ZÜRICH**

Oberdorfstrasse 9 und 10



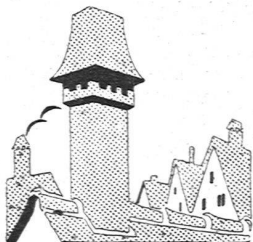
**A. G.  
MÖBELFABRIK HORGEN-GLARUS  
IN HORGEN**

SITZMÖBEL UND TISCHE  
IN GESÄGTER UND GEBOGENER  
AUSFÜHRUNG

# BAUKONTOR BERN

BODEN- UND WANDBELÄGE

## SCHOFER- KAMINE



KAMINWERK ALLSCHWIL  
**KAMINVERKAUFS-  
BUREAU BERN**

## Längsgelochte Schlackensteine

geben nagelbare Zwischenwände,  
gegen Schall und Wärme vorzüg-  
lich isolierend. Grosse Arbeitser-  
sparnis. Kein Grundputz nötig. Wir  
liefern Schlackensteine sehr günstig  
direkt auf die Baustelle

**BETON-SCHLEUDERWERKE  
LUESSLINGEN bei Solothurn**

# DEUX BANQUES A LAUSANNE

Société de Banque Suisse (S. B. S.) et Union de Banques Suisses (U. B. S.)

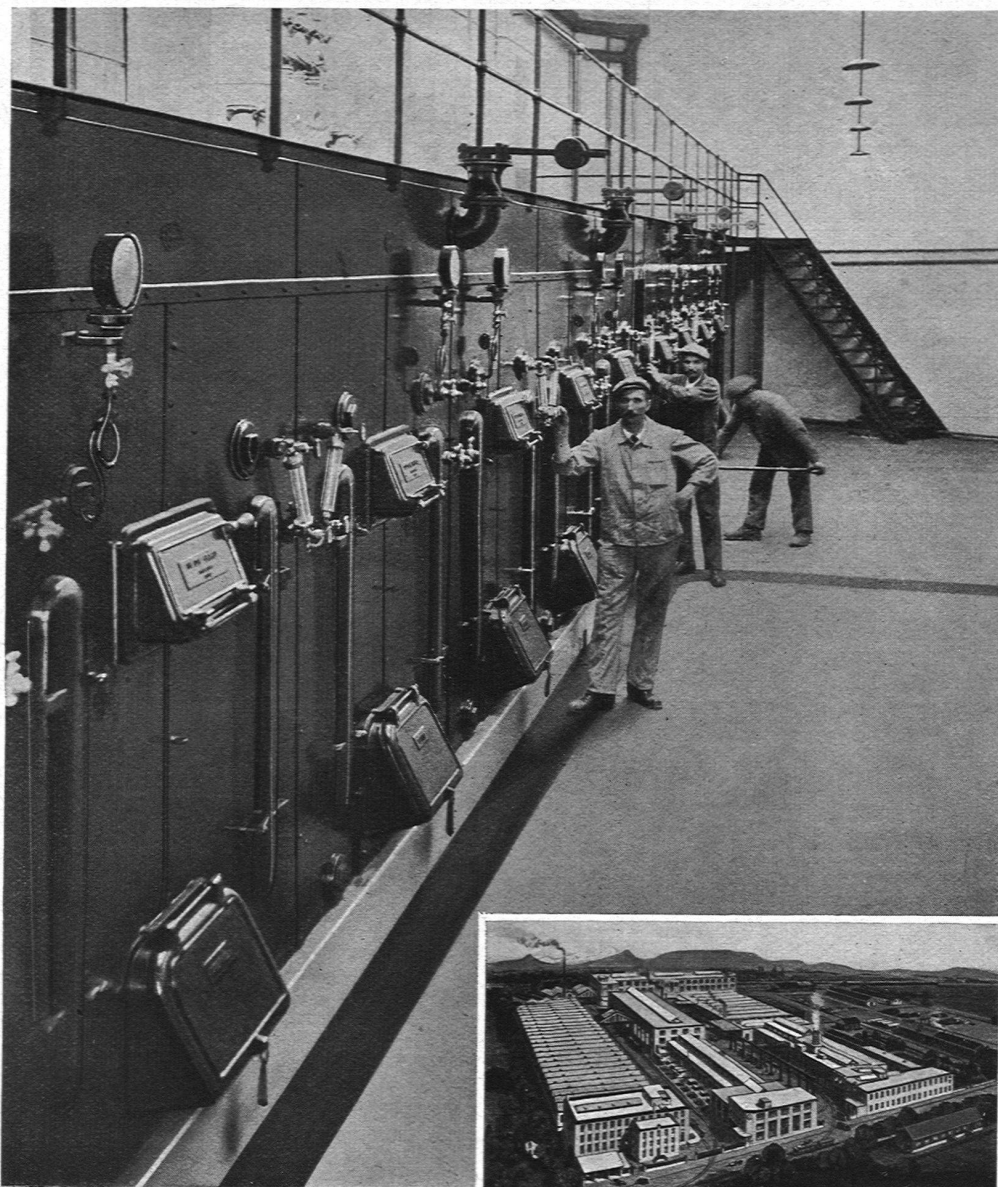
## Liste des Entrepreneurs et fournisseurs.

	Annonce voir page	Annonce voir page
<b>Fondation, Terrassement, Maçonnerie, Pierre de taille, Béton armé:</b>		
Zolla, Oyex & Chessex, Lausanne (U. B. S.) . . .	VI	
Bidal & Lindenmeyer, Lausanne (S. B. S.) . . .		
<b>Travaux extérieurs:</b>		
Félix Maurer, Lausanne (S. B. S.) . . . . .		
Rosso & Schneebeli, Lausanne (S. B. S.) . . .		
<b>Couverture, Ferblanterie, Asphaltage:</b>		
Richard frères, Lausanne (S. B. S.) . . . . .		
Mader & Fils, Lausanne (U. B. S.) . . . . .		
Rosso & Schneebeli, Lausanne (U. B. S.) . . .		
<b>Sculpture en pierre:</b>		
Ls. Uberti & fils, Lausanne (S. B. S. et U. B. S.)	IX	
Rob. Weitzel, Lausanne (S. B. S. et U. B. S.) . .		
<b>Portes-fortes et Safes:</b>		
A. & R. Wiedemar, Berne (S. B. S. et U. B. S.)	IX	
Bauer A.-G., Zurich (U. B. S.) . . . . .	XI	
<b>Coffres-forts pour caissiers:</b>		
J. & M. Steib, Bâle (S. B. S.) . . . . .		
<b>Installations des trésors:</b>		
F. Ernst & fils, Morges (S. B. S.) . . . . .	XVI	
<b>Charpente:</b>		
L. Dupont, Lausanne (U. B. S.) . . . . .		
<b>Menuiserie:</b>		
R. Ledermann fils, Lausanne (S. B. S. et U. B. S.)	XIV	
H. Bobaïng, Lausanne (S. B. S.) . . . . .	XVIII	
Albert Held & Cie., Montreux (U. B. S.) . . .	XIX	
J. G. Fluhrer, Zurich (U. B. S.) . . . . .	XVII	
Ballenegger & Cie., Lausanne (S. B. S. et U. B. S.)		
Albert Strehl, Lausanne (U. B. S.) . . . . .		
Albin Carestia, Lausanne (U. B. S.) . . . . .		
H. Paccaud, Vevey (S. B. S.) . . . . .		
Ch. Cuendet, Lausanne (S. B. S.) . . . . .		
Gygax & Limberger, Zurich-Altstetten (U. B. S.)		
<b>Gypserie et Peinture:</b>		
I. & J. Abrezol, Lausanne (S. B. S. et U. B. S.)	VIII	
Chs. DeFrancesco, Lausanne (S. B. S. et U. B. S.)	VIII	
Polla frères, Lausanne (S. B. S.) . . . . .	XII	
Marius Corte, Lausanne (S. B. S. et U. B. S.) .		
<b>Décoration:</b>		
Ls. Uberti & fis, Lausanne (U. B. S.) . . . . .	IX	
Rob. Weitzel, Lausanne (U. B. S.) . . . . .		
<b>Serrurerie et Vitrages:</b>		
Zwahlen frères & Mayr, Lausanne (S. B. S. et U. B. S.) . . . . .	XI	
L. Schmid, Lausanne (S. B. S. et U. B. S.) . . .		
A. Spagnol, Lausanne (S. B. S. et U. B. S.) . . .		
Ramelet frères, Lausanne (S. B. S. et U. B. S.)		
J. Fatio fils & Cie., Lausanne (S. B. S.) . . . .		
J. Drognet fils, Lausanne (S. B. S. et U. B. S.)		
<b>Glaces et Vitrerie:</b>		
P. Chiara, Lausanne (S. B. S. et U. B. S.) . . .	XVI	
Miroiterie romande, Lausanne (U. B. S.) . . .	XIX	
Guidicetti & Rouge, Lausanne (S. B. S. et U. B. S.)		
Chs. Ruchti, Lausanne (U. B. S.) . . . . .		
E. & E. Wagenländer, Lausanne (S. B. S.) . . .		
<b>Chauffage central et Ventilation:</b>		
Sulzer frères, Lausanne (S. B. S. et U. B. S.) . .	V	
<b>Appareillage:</b>		
Jos. Diémand, Lausanne (S. B. S. et U. B. S.) .	XIII	
Daniel Perret, Lausanne (S. B. S.) . . . . .	XII	
<b>Revêtements et Carrelages:</b>		
L. Pedroli & fils, Lausanne (U. B. S.) . . . . .	I	
J. Rod, Lausanne (S. B. S. et U. B. S.) . . . .	XVII	
H. Moulin & Cie., Lausanne (S. B. S.) . . . . .		
<b>Parquets:</b>		
Parqueterie d'Aigle, Aigle (S. B. S. et U. B. S.)		
<b>Linoléums:</b>		
Linoleum A.-G., Giubiasco (S. B. S. et U. B. S.)	XI	
F. Genoud & Cie., Lausanne (S. B. S. et U. B. S.)	XV	
F. Giroud, Lausanne (S. B. S. et U. B. S.) . . .	XVII	
H. Hettinger, Bâle (S. B. S.) . . . . .		
<b>Dallage verre en béton:</b>		
P. Chiara, Lausanne (S. B. S.) . . . . .	XV	
<b>Marbrerie:</b>		
Gustave Rossier, Vevey (S. B. S. et U. B. S.) . .	XII	
E. Rusconi S. A., Neuchâtel-Lausanne (S. B. S. et U. B. S.) . . . . .	I	
Alf. Reymond, Vevey (S. B. S.) . . . . .		
<b>Marbre artificiel et Stuc:</b>		
Tapponier & Cie., Lausanne-Genève (S. B. S. et U. B. S.) . . . . .		
<b>Ascenseurs, Montages-charges et Montages-lettres:</b>		
Schindler & Cie., Lucerne (S. B. S. et U. B. S.)	VI	
Otis, Lausanne (U. B. S.) . . . . .		
Gysi frères, Baar (U. B. S.) . . . . .		
<b>Téléphones privés:</b>		
Ateliers de construction Oerlikon, Bureau de Lausanne, Lausanne (U. B. S.) . . . . .	XV	
Siemens & Halske, Lausanne (S. B. S. et U. B. S.)	XVI	
<b>Electricité, Lumière, Sonneries-alarmes et Horloges électriques:</b>		
Ateliers de construction Oerlikon, Bureau de Lausanne, Lausanne (U. B. S.) . . . . .	XV	
Favarger & Cie. S. A., Neuchâtel (S. B. S.) . . .	XIV	
Magneta, Zoug (U. B. S.) . . . . .	XII	
Louis Cauderay, Lausanne (S. B. S.) . . . . .	XVI	
<b>Lustrerie et Bronzes:</b>		
Ateliers de construction Oerlikon, Bureau de Lausanne, Lausanne (U. B. S.) . . . . .	XV	
Broncewarenfabrik A.-G., Turgi (S. B. S. et U. B. S.) . . . . .	XVI	
Baumann, Kolliker & Cie., A.-G., Zurich (S. B. S.)	VI	
<b>Papiers peints et Plaques de propreté:</b>		
F. Genoud & Cie., Lausanne (U. B. S.) . . . . .	XV	
Ph. Schuler, Lausanne (S. B. S. et U. B. S.) . . .	XII	
L. George fils, Lausanne (U. B. S.) . . . . .		
<b>Rideaux, Tapis et Caoutchouc:</b>		
H. Bobaïng, Lausanne (U. B. S.) . . . . .	XVII	
Bonnard & Cie. S. A., Lausanne (U. B. S.) . . .		
Beck frères, Lausanne (U. B. S.) . . . . .		
<b>Volets à rouleaux bois:</b>		
A. Griesser A. G., Aadorf (U. B. S.) . . . . .		
J. Senn, Bumpliz (U. B. S.) . . . . .		
<b>Volets fers:</b>		
S. A. Carl Hartmann, Bienne (U. B. S.) . . . . .	XV	
F. Gauger & Cie., Zurich (U. B. S.) . . . . .		
<b>Mobilier:</b>		
H. Bobaïng, Lausanne (S. B. S. et U. B. S.) . . .	XVII	
R. Ledermann fils, Lausanne (U. B. S.) . . . . .	XIV	
Ruegg-Naegeli & Cie., A.-G., Zurich (S. B. S.)		
Gygax & Limberger, Zurich-Altstetten (U. B. S.)		
Bigler, Spichiger & Cie., A.-G., Biglen (U. B. S.)		



DEUX BANQUES A LAUSANNE

# SULZER



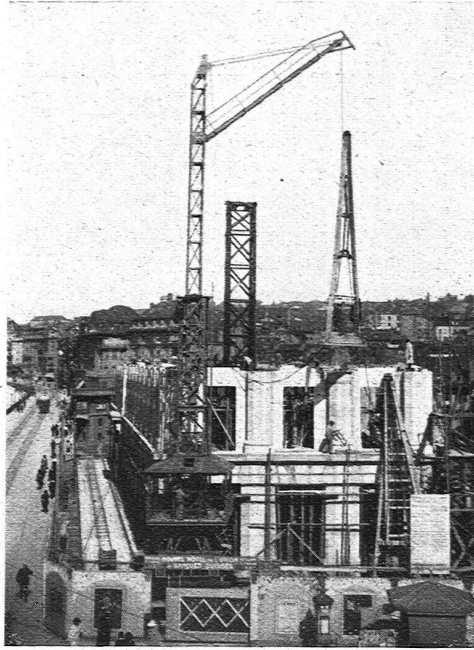
Chauffage central aux Ateliers des Charmilles S. A., Genève (ci-devant Piccard, Pictet & Cie.)  
9 chaudières avec une surface de chauffe totale de 440 m<sup>2</sup> produisant environ 2,700,000 cal/h.

## CHAUFFAGE CENTRAL

PLUS DE 28,000 INSTALLATIONS DE CHAUFFAGE CENTRAL ONT ÉTÉ  
EXÉCUTÉES PAR NOTRE MAISON JUSQU'AU 1<sup>er</sup> JANVIER 1924

**Sulzer Frères, société anonyme, Section chauffage central**  
**WINTERTHUR LAUSANNE, Rue du Midi, 11 · Tél. 1661**

DEUX BANQUES A LAUSANNE



# ZOLLA et OVEX & CHESSEX

## Entrepreneurs

---

Travaux de:

Terrassements · Maçonnerie · Pierre de taille

Ciment armé · Travaux publics

Bureau Technique

---

## LAUSANNE

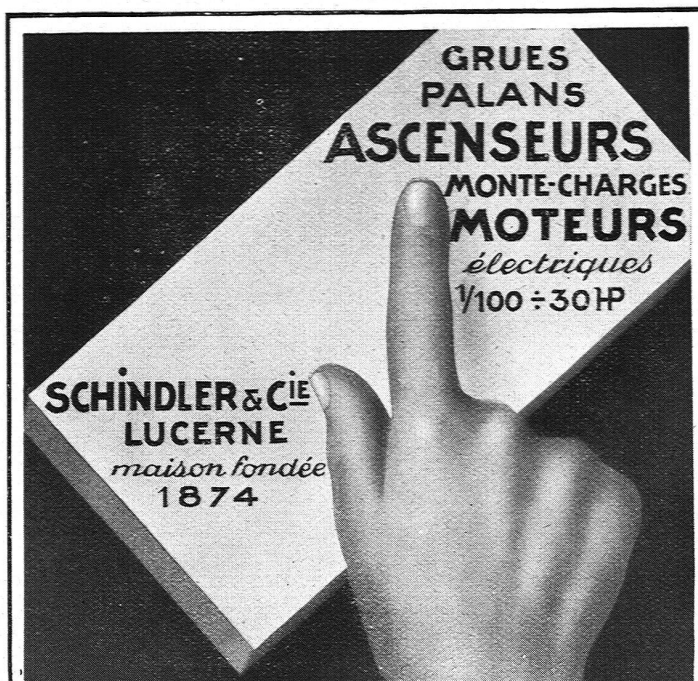
Avenue du Tribunal Fédéral



N O S L I V R A I S O N S :

**Société de  
Banque  
Suisse  
Lausanne**

- 1 Ascenseur hydro-électrique
- 1 Ascenseur électrique
- 1 Monte-charge pour le Trésor
- 2 Monte-titres électriques



**Union de  
Banques  
Suisse  
Lausanne**

- 4 Ascenseurs électriques
- 1 Monte-charge électrique
- 1 Monte-titres électrique

L U S T R E R I E - B R O N Z E S D ' É C L A I R A G E  
O B J E T S D ' A R T E N B R O N Z E

**BAUMANN, KOELLIKER & C<sup>IE</sup> S.A.**

FÜSSLISTRASSE 4 · ZÜRICH 1

Fournisseurs des

*guichets, bronzes et de la lustrerie*

dans les salons des directeurs, les salons d'attente, le vestibule, hall des guichets, safes et à l'extérieur de l'entrée principale entre les colonnes pour le nouvel Hôtel de la

*SOCIÉTÉ DE BANQUE SUISSE A LAUSANNE*

DEUX BANQUES A LAUSANNE

**Chs. Defrancesco**

PLACE COUVALOUP

**I. & J. Abrezol**

SOLITUDE 22

LAUSANNE



**GYPSERIE**

ET

**PEINTURE**



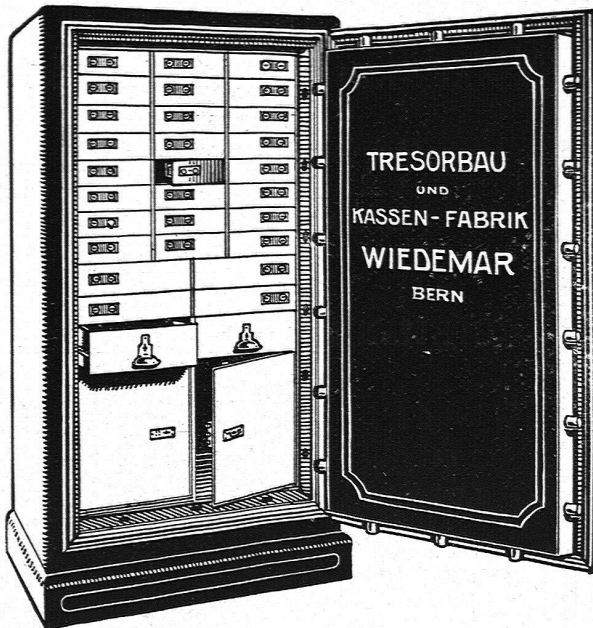
**TRAVAUX SOIGNÉS**



DEUX BANQUES A LAUSANNE

# A. & R. WIEDEMAR, BERNE

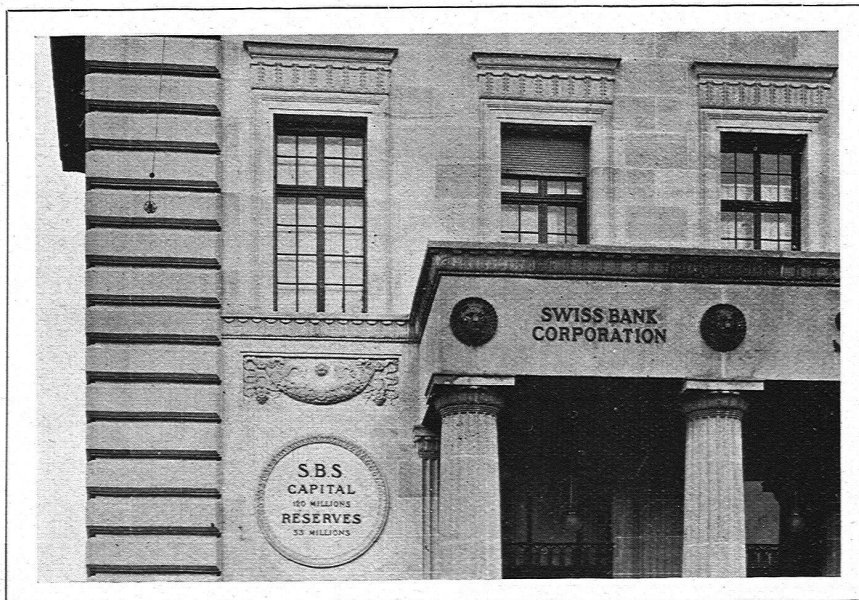
Maison fondée à Berne en 1862



Fournisseurs des  
portes=fortes principales  
Installation des coffres=  
forts en location

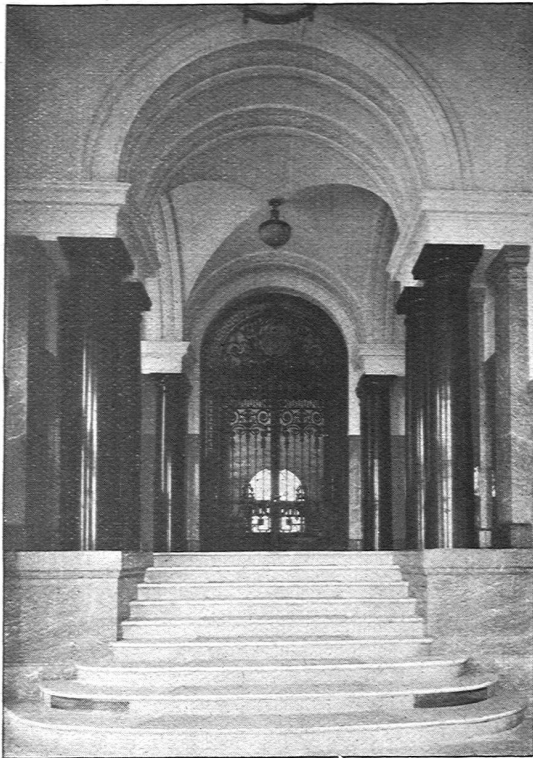


**Médaille d'or Exposition  
Nationale Suisse 1914**



L. Uberti et fils, sculpteurs, Lausanne

DEUX BANQUES A LAUSANNE



Colonnade en Granit rouge (Crédit Suisse Lausanne)

LES MARBRERIES  
**E. RUSCONI S. A.**  
NEUCHÂTEL · LAUSANNE

Maison de 1er Ordre diplômée · Fondée en 1880

livrent tous travaux en :

★ **MARBRES · GRANITS · ONYX** ★

*(Outillage moderne électro-pneumatique)*

TOURS pour COLONNES  
allant jusqu'à 6,50 m de longueur

Spécialités  
**CHEMINÉES · MONUMENTS**

Objets d'Art  
de  
LUXE  
et de  
FANTAISIE  
etc. etc.



# PEDROLI ET FILS

LAUSANNE & LA TOUR DE PEILZ

\*

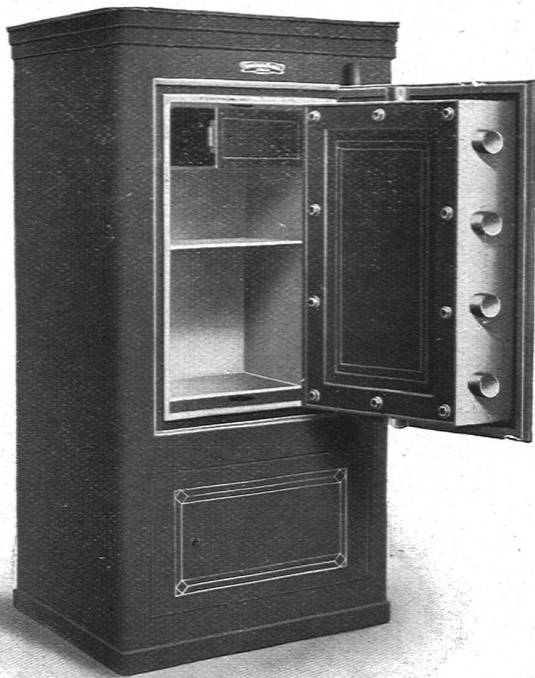
Carrelage · Mosaïque  
Revêtements · Faïence  
Pesette · Asphaltage

\*

MÊME MAISON A SION



DEUX BANQUES A LAUSANNE



Portes-fortes  
Installations de  
Trésors  
Coffres-forts  
Meubles de bureau  
en acier

**BAUER S.A.**  
coffres-forts  
ZURICH 6

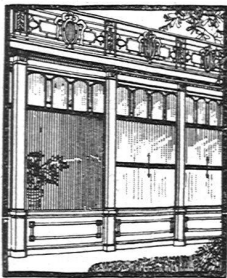
Maison fondée en 1862

# ATELIERS LOUIS ZWAHLEN

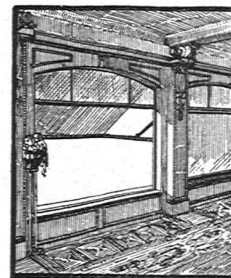
ZWAHLEN FRÈRES ET MAYR SUCESSEURS

MAISON FONDÉE EN 1881

LAUSANNE



CONSTRUCTIONS MÉTALLIQUES  
SERRURERIE EN TOUS GENRES

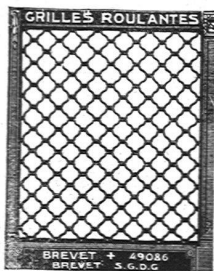


FERMETURES DIVERSES

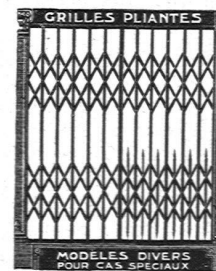
MENUISERIE EN FER

FERRONNERIE D'ART

SERRES



MÉDAILLE D'OR BERNE 1914



DEUX BANQUES A LAUSANNE

INSTALLATIONS SANITAIRES EN TOUS GENRES  
**MAISON DANIEL PERRET**

Fondée en 1888 — PERRET FRÈRES — Téléphone 9085



△  
Etudes  
Renseignements

△  
Projets  
Conseils

▽  
Bureau technique  
Ateliers  
Réparations

} Avenue de Béthusy 6-8

**LAUSANNE**

Gypserie · Peinture · Décoration

**Polla Frères, Lausanne**

Ancienne Douane 1 · Téléphone 82.87

Maison fondée en 1835

Entretien d'Immeubles

Réparations soignées

Devis gratuits · Travaux à forfait

Planchers sans joints  
Plafonds en briques, système POLLA

Médaille d'argent, Berne 1914



DEUX BANQUES A LAUSANNE

# J. DIÉMAND

**Installations  
sanitaires**



**Installations  
sanitaires**

**Lausanne**

**Montreux**

## MARBRERIE GUSTAVE ROSSIER VEVEY · TEL. 620

CHEMINÉES  
COLONNES  
DALLAGES  
REVÊTEMENTS  
ESCALIERS

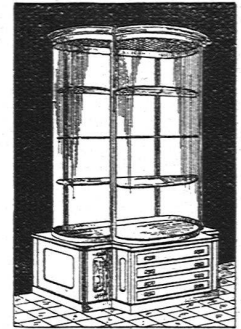
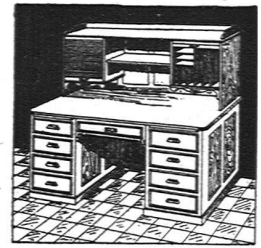
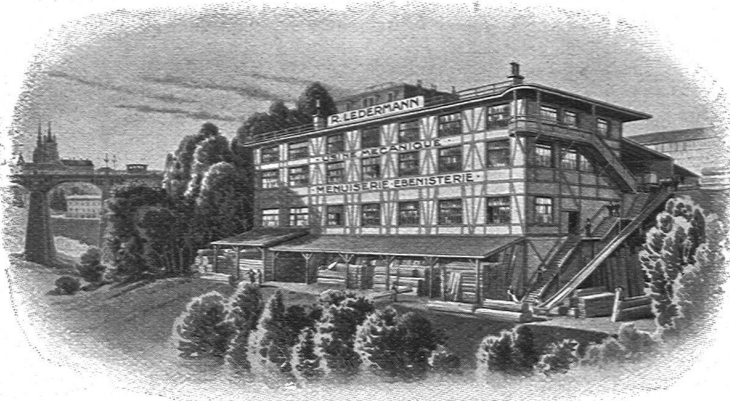
etc. etc.



Grand Stock  
Marbres et Onyx  
PROJETS  
ÉTUDES  
DEVIS  
sur demande

Exécution soignée de tous les travaux de Marbrerie  
Ameublement · Bâtiment · Art Funéraire

DEUX BANQUES A LAUSANNE



Maison Suisse fondée à Lausanne en 1890

## R. LEDERMANN, LAUSANNE

Usine mécanique pour la fabrication de  
MENUISERIE D'ART ET EBENISTERIE

Spécialiste pour  
*AGENCEMENTS COMPLETS DE MAGASINS*  
pour tous genres de Commerces

*Mobilier de bureaux simple et de luxe · Vitrines, Devantures de magasins, Matériel d'étalage*  
*PROJETS · DEVIS · DESSINS*

Demandez catalogues, prospectus et références

## FAVARGER & CO. S.A.

Fabrique d'appareils électriques  
NEUCHÂTEL - Suisse

Réseaux de distribution électrique de l'heure pour  
gares, écoles, banques, etc.

Appareils de contrôle et de sécurité pour banques

Tableaux indicateurs automatiques du cours des changes

Appareils téléphoniques et sonneries

Appareils de télégraphie sans fil, licences Marconi



DEUX BANQUES A LAUSANNE

Ateliers de Construction  
**OERLIKON**

BUREAU DE LAUSANNE  
Gare du Flon

Entreprise Générale d'Electricité

*Eclairage Electrique*

*Sonneries*

*Téléphones*

*Signaux d'alarme et de sécurité*

*Moteurs Electriques*  
pour ventilateurs et ascenseurs



SALONS D'EXPOSITION  
LAMPES DE LUXE  
BRVLE PARFUMS  
ATELIER DE CONSTRUCTION OERLIKON  
**LAUSANNE**  
TEL 3551 • 5 ESCALIERS DE GRAND PONT 5 • TEL 3551

**S. A. du Linoléum à Giubiasco (Suisse)**

Seule fabrique de Linoléum en Suisse

Siège à Giubiasco (Tessin)

Agence à Zurich: Bleicherwegplatz 50

\*  
Incrusté  
Jaspé  
Granité  
Uni  
\*



\*  
Liège  
Liège-jaspé  
Supership  
Battleship  
Wandinlaid  
\*

Livré plus de 2000 m<sup>2</sup> de linoléum suisse de la marque „Helvétia“  
pour les nouveaux hôtels de la

**Société de Banque Suisse et l'Union de Banques Suisses à Lausanne**

DEUX BANQUES A LAUSANNE

Constructions métalliques  
Serrurerie Artistique et en Bâtiments  
**F. ERNST & FILS · MORGES**

TENTES A GRANDE PORTÉE AVEC BRAS A PROJECTIONS

Rampes · Marquises · Serres · Escaliers · Grilles Pliantes

Téléphone 1.76

**SPÉCIALITÉ: Casiers en fer avec roulements sur billes pour banques**

Papiers peints  
Linoléums

\*

Maison spécialiste

**F. GENOUD & CO.**

LAUSANNE



Société anonyme  
**CARL HARTMANN**  
BIENNE

Fabrique spéciale de

Volets à rouleau en tôle ondulée

(Union de Banques Suisses)

et Volets à rouleau en bois

(Société de Banque Suisse)

\*

Entreprise générale  
de Vitrierie

Glaces des manufactures  
de St-Gobain

Dalles en tous genres

**VITRAUX**

St-Laurent 23

**DALLAGES DE VERRE  
ET BÉTON ARMÉ**



**P. CHIARA  
LAUSANNE**

**VERRE A VITRES**

**Verres**

de toutes sortes et toutes couleurs

*en caisses originales ou*

*coupés sur mesures*

Mastic, diamants

etc,

Téléphone 21.26



DEUX BANQUES A LAUSANNE



MEILLEURES  
RÉFÉRENCES

## J. G. FLUHRER, ZURICH 7

Fabrique de fenêtres et vitrerie de tous genres

Fordstrasse 232-234

Spécialité:

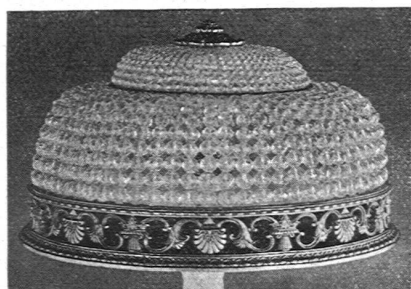
Fabrication de fenêtres à guillotine  
et à coulisse horizontale et verticale

Garantie absolue pour fermeture hermétique

Manipulation et Nettoyages faciles



MEILLEURES  
RÉFÉRENCES



No. 55087

Plafonnier Bronze et Cristal pour  
l'Union de Banques Suisses Lausanne  
Salon des renseignements

# B.A.G. TURGI

Bronzes d'art pour bâtiments et meubles  
Appareils d'éclairage courants et de luxe  
Diffuseurs pour éclairage général  
Premières références  
à Paris, Bruxelles, Londres, Milan, Rome, etc.

## Téléphones automatiques

pour services public et privé

fournis par

S. A. DES PRODUITS  
ÉLECTROTECHNIQUES

# SIEMENS

Dépt. Siemens & Halske

LAUSANNE

ZURICH · BERNE

ENTREPRISE GÉNÉRALE D'ÉLECTRICITÉ

# Louis Cauderay · Lausanne

4, Escaliers du Grand-Pont, 4

*Lumière · Contacts d'alarme · Horloges · Sonneries*  
*Téléphone automatique · LUSTRERIE*

En collaboration avec

**A. Herren, Electricien à Lutry**

## GIROUD

10, rue de Bourg

LAUSANNE

Téléphone 20.40

Linoléums

tous genres

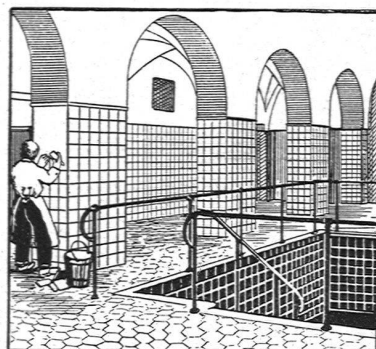
„Planchéol“

(Parquets hygiéniques  
sans joints)

Sous-linoléums  
divers

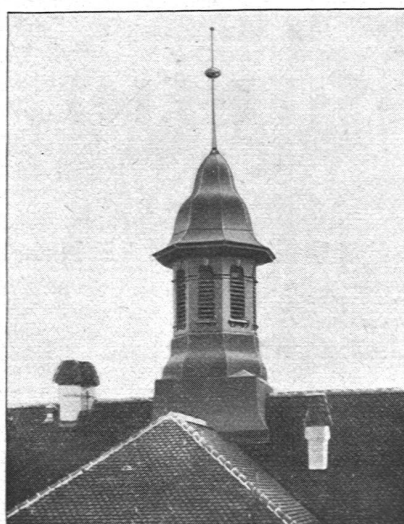
Asphaltages

## Carrelages et Revêtements



**J. Rod, Lausanne**

St-Roch, 10 · Téléphone 39.61



**FABRIQUE D'ORNEMENTS**

en zinc, cuivre et tôle

**LUCARNES, POINÇONS, etc.**

Couvertures métalliques

Estampage, Repoussage, Cuivrage

**USINE J. DECKER, S.A.**  
NEUCHÂTEL

AMEUBLEMENTS  
**BOBAING**  
LAUSANNE

*Installations complètes de  
villas et appartements*

Meubles de tous styles

*Rideaux · Tentures · Stores · Etoffes*

Projets · Devis sur demande



DEUX BANQUES A LAUSANNE

## MAGNETA SUISSE S.A.

Fabrique d'horloges électriques

### ZOUG

Fournisseurs d'horloges électriques pour

**L'UNION DE BANQUES SUISSES, LAUSANNE,**

Aarau, Zurich, St. Gall, Lichtensteig



Fabrique de Glaces  
Atelier d'argenture

## ALBERT HELD & CIE

**MENUISERIE MODÈLE  
MONTREUX**

**MENUISERIE D'ART · MEUBLES  
AGENCEMENTS · BANQUES  
ADMINISTRATIONS  
MAGASINS · BUREAUX  
FENETRES · PORTES · BOISERIES**

## PAPIERS PEINTS

TENTURES MURALES EN TOUS GENRES

Salubra - Tekko - Targos - Velour-Baguettes

## PHILIPPE SCHULER

SUCESSEUR DE E. JACCARD

Maison Spéciale Fondée en 1837

Grand-Chêne 11 - Téléph. 9127 **LAUSANNE** En face du Lausanne-Palace

## CONSTRUCTIONS MÉTALLIQUES

Ponts, charpentes, mâts · Grues de chantier

**F. Grüring-Dutoit, Fils & Cie., Bienne**

# SPONAGEL & CO

## ZÜRICH

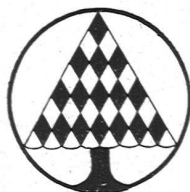
SIHLQUAI 139-143 / TELEPHON «SELNAU» 76.00\*

---

SPEZIALGESCHÄFT FÜR  
PLATTENBELÄGE  
IN- UND AUSLÄNDISCHE  
BAUSTOFFE

---

*Verlangen Sie unsere Preislisten und den  
Neuen Katalog für Boden- und Wandplattenbeläge*



# F R O E B E L

GARTENARCHITEKTEN

ZÜRICH 7

---

GARTEN-ANLAGEN

PLÄNE UND AUSFÜHRUNG