

Zeitschrift: Das Werk : Architektur und Kunst = L'oeuvre : architecture et art
Band: 12 (1925)
Heft: 4

Werbung

Nutzungsbedingungen

Die ETH-Bibliothek ist die Anbieterin der digitalisierten Zeitschriften. Sie besitzt keine Urheberrechte an den Zeitschriften und ist nicht verantwortlich für deren Inhalte. Die Rechte liegen in der Regel bei den Herausgebern beziehungsweise den externen Rechteinhabern. [Siehe Rechtliche Hinweise.](#)

Conditions d'utilisation

L'ETH Library est le fournisseur des revues numérisées. Elle ne détient aucun droit d'auteur sur les revues et n'est pas responsable de leur contenu. En règle générale, les droits sont détenus par les éditeurs ou les détenteurs de droits externes. [Voir Informations légales.](#)

Terms of use

The ETH Library is the provider of the digitised journals. It does not own any copyrights to the journals and is not responsible for their content. The rights usually lie with the publishers or the external rights holders. [See Legal notice.](#)

Download PDF: 16.03.2025

ETH-Bibliothek Zürich, E-Periodica, <https://www.e-periodica.ch>

AUSSTELLUNGS - KALENDER			
ORT	LOKAL	WERKE	DATUM
Aarau	Gewerbemuseum	Modernes Porzellan und Glas	April
Basel	Gewerbemuseum Kunsthalle Kupferstichkabinett der öffentl. Kunstsammlung Pro Arte	Bemalte Möbel I. Junge Basler Künstler; Belgische Kunst II. Emil Bressler, Genf; Hermann Huber, Klosters; A. H. Pelligrini, Basel	2. April b. 10. Mai } April
Bern	Kunsthalle Gewerbemuseum Kunstmuseum Gutekunst und Klipstein	G. Giacometti, Surbeck, Vitian, Gos u. a. Besnard, Frélaud, Leheutre, Lepère, Maillot, Manet, Matisse, Pissarro, Renoir, Rodin, Sisley	29. März b. 26. April } März
Genève	Musée des Arts décoratifs Musée Rath	I. Exp. rétrospective Rehfoos; M. Clermoni	avril
St. Gallen	Kunstmuseum Industrie- u. Gewerbemuseum	Fritz Burger, Aarau-Berlin; Theo Glinz, Rorschach	April
Paris	Esplanade des Invalides und Grand Palais Petit Palais	Internationale Ausstellung für dekorative und angewandte Kunst mit Schweizer Abteilung Le Paysage français de Poussin à Corot	} Mai b. September mai
Winterthur	Museum Gewerbemuseum	I. Frank Buchser, Ludwig Vogel II. Picasso, Derain Das Zürcher Bürgerhaus	April Mai 10. Mai b. 20. Juni
Zürich	Kunstgewerbemuseum Kunsthaus Atelier Hartung Stadthausquai 1 Rehalp Kunstsalon Wolfsberg	Das Zürcher Bürgerhaus (Zeichnungen und Photographien) Hermann Gattiker, Arthur Volkmann, Hans von Marées, Hugo Siegwart Ständige Ausstellung der Ortsgruppe Zürich des S. W. B. Ständige Ausstellung künstlerischer Grabzeichen (Tramhal- stelle Enzenbühl)	29. März b. 3. Mai } April

*	MÖBEL-HURST	*
*	ZÜRICH / ZÄHRINGERSTRASSE 45-47	*
*	ATELIER FÜR NEUZEITLICHE	*
*	UND ANTIKE INNENARCHITEKTUR	*
*	NACH EIGENEN ODER GEGEBENEN	*
*	ENTWÜRFEN	*

Koh-i-noor Bleistifte sind unerreich
--



**Schubert
und Schramm**
Möbelfabrik
Uttwil Thurgau

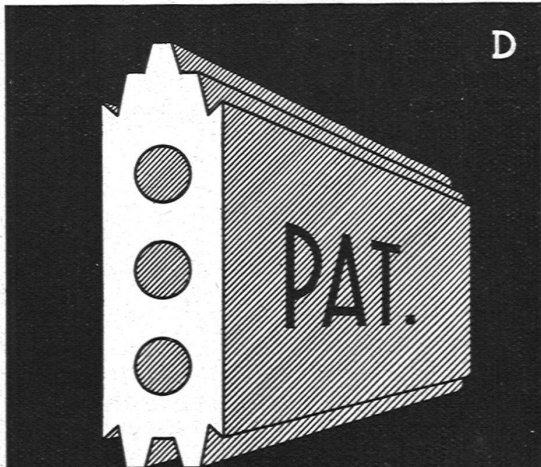
*Wir liefern Speise- und Herrenzimmer,
Salons, Sitzmöbel und Polstergestelle
in feinen gezielten Formen und in
Qualitätsarbeit.*



PAUL H. SCHÄDLICH
GARTENANLAGEN
ZÜRICH 2

TELEPHON SELNAU 47.51
ALBISSTRASSE 26

GIPS-UNION



ZWISCHENWANDPLATTEN
A.G. ZÜRICH



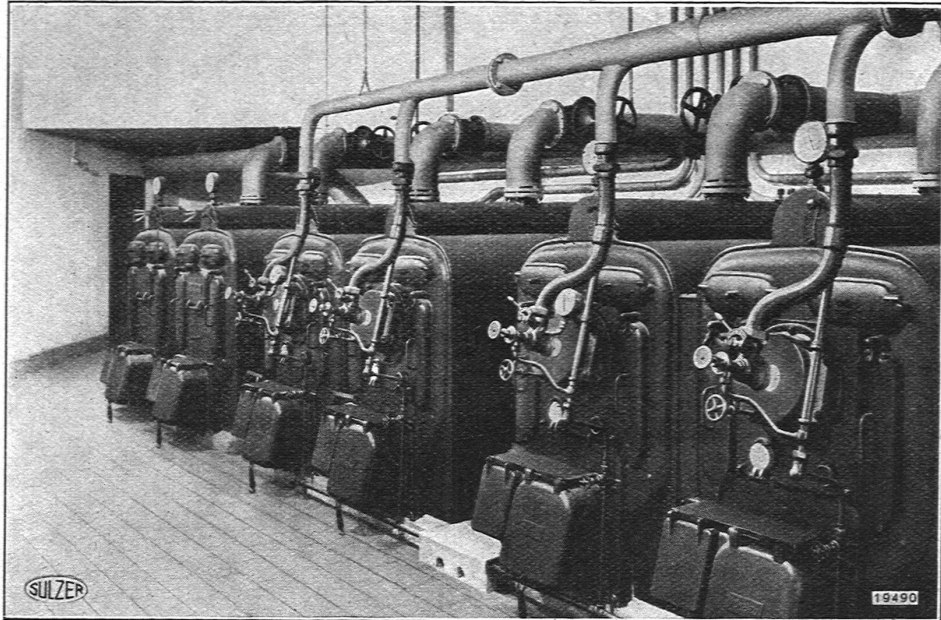
**Zeichen-
maschinen**

Zeichentische

Verlangen Sie ausführliches Angebot

GEBRÜDER
SCHOLL
POSTSTRASSE 3 ZÜRICH

OELFEUERUNGEN



4 Sulzer-Warmwasserheizkessel mit zusammen 73 m² Heizfläche, ausgerüstet mit Oelfeuerung.

für

ZENTRALHEIZUNGEN

BEQUEM — WIRTSCHAFTLICH — SAUBER

Gebrüder **SULZER** Aktiengesellschaft
WINTERTHUR.

Besuchen Sie die Schweizer Mustermesse in Basel vom 18.—28. April 1925

Halle III — Stand No. 548 — Gruppe XVIII.