

Zeitschrift: Das Werk : Architektur und Kunst = L'oeuvre : architecture et art
Band: 12 (1925)
Heft: 10

Werbung

Nutzungsbedingungen

Die ETH-Bibliothek ist die Anbieterin der digitalisierten Zeitschriften. Sie besitzt keine Urheberrechte an den Zeitschriften und ist nicht verantwortlich für deren Inhalte. Die Rechte liegen in der Regel bei den Herausgebern beziehungsweise den externen Rechteinhabern. [Siehe Rechtliche Hinweise.](#)

Conditions d'utilisation

L'ETH Library est le fournisseur des revues numérisées. Elle ne détient aucun droit d'auteur sur les revues et n'est pas responsable de leur contenu. En règle générale, les droits sont détenus par les éditeurs ou les détenteurs de droits externes. [Voir Informations légales.](#)

Terms of use

The ETH Library is the provider of the digitised journals. It does not own any copyrights to the journals and is not responsible for their content. The rights usually lie with the publishers or the external rights holders. [See Legal notice.](#)

Download PDF: 17.03.2025

ETH-Bibliothek Zürich, E-Periodica, <https://www.e-periodica.ch>

Die besten

Kühlanlagen-Isolierungen

können nur mit

Expansit-Korksteinplatten

erstellt werden

In der Schweiz allein über **2000** Anlagen mit Expansit-Korkstein isoliert,
darunter solche mit über **7000 m²** isolierter Fläche.

Wir warnen vor Nachahmungen, die unter ähnlich klingenden Namen angeboten werden.
Echte Expansit-Korksteinplatten sind unübertreffbar.

Einzigste Bezugsquelle:

WANNER & CO. A.-G., HORGEN

Grösstes und leistungsfähigstes Unternehmen der Isolierbranche.

GERMANIA-LINOLEUM-WERKE A.-G., BIETIGHEIM



GERMANIA-LINOLEUM

BIETET IHNEN VOLLE GARANTIE

GENERALVERTRETUNG FÜR DIE SCHWEIZ
LINOLEUM-VERTRIEBS-AKTIENGESELLSCHAFT

Linovag

ZÜRICH / BÖRSENSTR. 14



F 20
F 22

JALOUSIELADEN

mit Eckfriesverbindung

PATENT N^o 61144

BESCHLÄGE

in bester Ausführung
fertig am Bau angeschlagen

Wilh. Baumann Rolladenfabrik Horgen

SOLNHOFER PLATTEN

SCHÖNSTER NATURSTEINBODENBELAG FÜR MONUMENTALBAU-
TEN, VILLEN, HAUSGÄNGE USW. / VERLANGEN SIE OFFERTEN

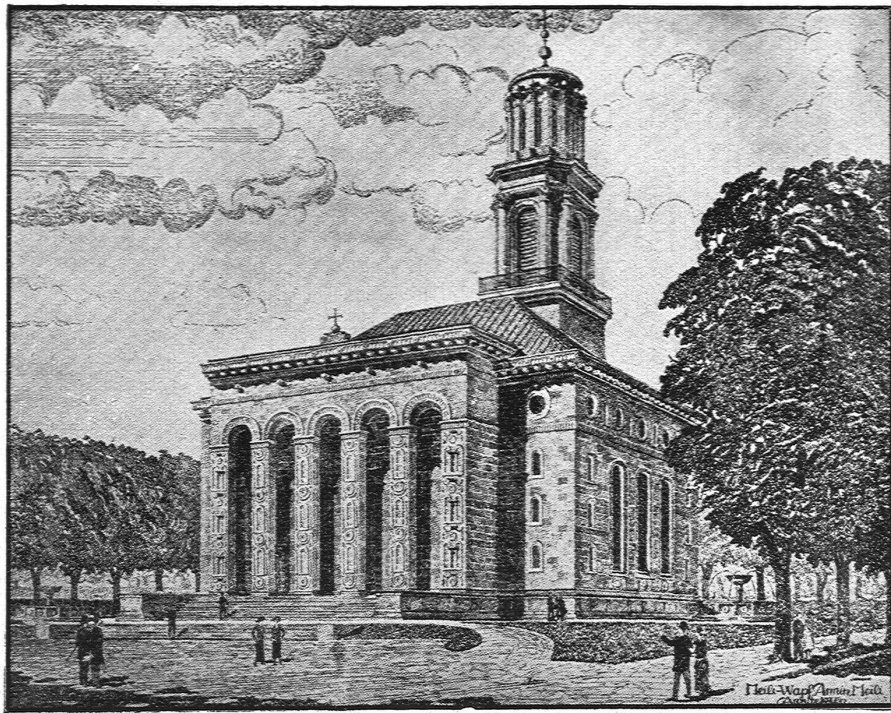
BAUBEDARF ZÜRICH A G

ETERNIT NIEDERURNEN



Station der Brienerseebahn

Bedachung: Eternit-Doppeldeckung, kupferbraun

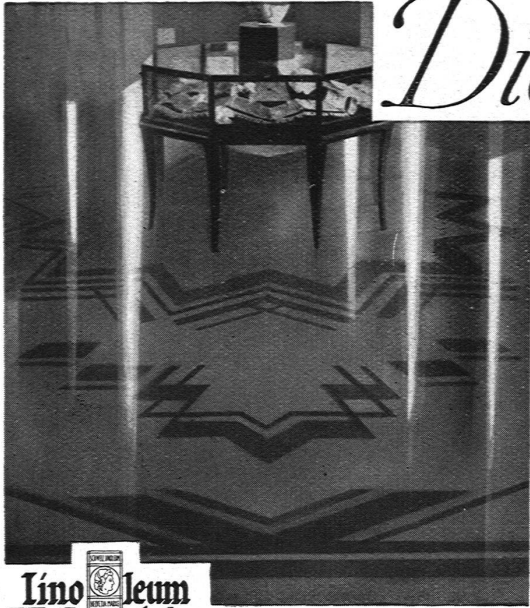


REFORMIERTE KIRCHE IN SOLOTHURN ERSTELLT IN LAUFENER KALKSTEIN VON CUENI & CIE IN LAUFEN / CANTON BERN

An advertisement for Schindler & Co. featuring a hand pointing to the text. The text is arranged in a diamond shape. The top part of the diamond contains the text: "PERSONEN- u. LASTEN- AUFZÜGE KRANEN FLASCHENZÜGE MOTOREN 1/100 ÷ 30 PS". The bottom part of the diamond contains the text: "SCHINDLER & CO LUZERN GEGRÜNDET 1874". The hand is pointing upwards towards the word "AUFZÜGE".

PERSONEN-
u. LASTEN-
AUFZÜGE
KRANEN
FLASCHENZÜGE
MOTOREN
1/100 ÷ 30 PS

SCHINDLER & CO
LUZERN
GEGRÜNDET
1874



Lino leum
GIUBIASCO (SCHWEIZ)
enttäuscht nie

Exposition Internationale des Arts décoratifs et industriels modernes. Section Suisse - Paris 1925. Grand Palais, rez-de-chaussée, Exposition broderies et soie, Supership-linoléum-mosaïque

Die Harmonie

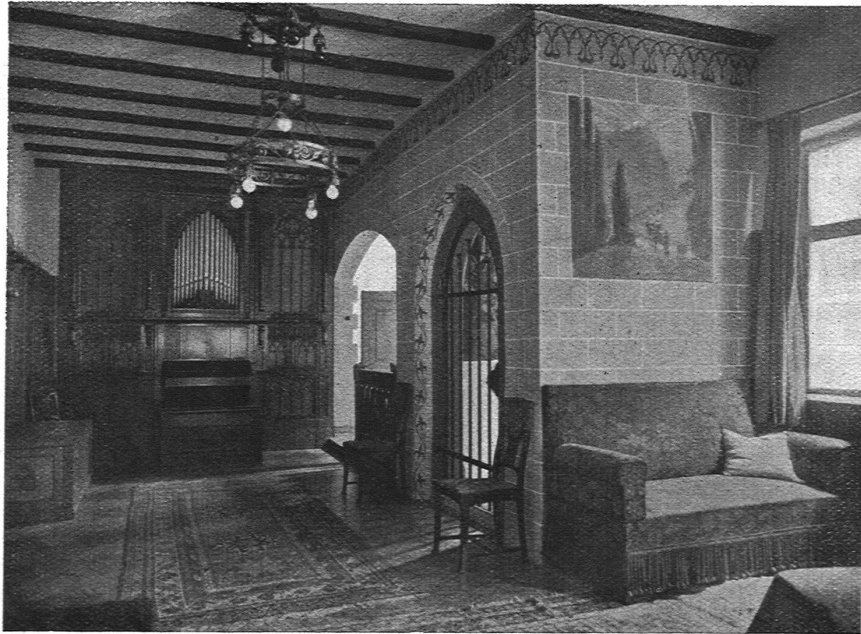
von Boden u. Raum erreicht mit Supership-Linoleum-Mosaik.

Der langersehnte Wunsch der Architekten und Raumkünstler ist in Erfüllung gegangen. In Supership-Linoleum-Mosaik ist ein Bodenbelag gefunden, der in der Wahl von Zeichnung und Tönung grösste Freiheit bietet, da die einzelnen, nach Wunsch zugeschnittenen Figuren sich beinahe fugenlos an- und ineinander fügen lassen. Die Haltbarkeit des Supership-Linoleum-Mosaik ist unbegrenzt und die Forderungen der Hygiene in weitestem Masse erfüllt.

Linoleum A.-G. Giubiasco
(Schweiz)

Agentur in Zürich, Bleicherweg 50

Verlangen Sie unser Gratisbüchlein No. 2 „Die Raumkunst“

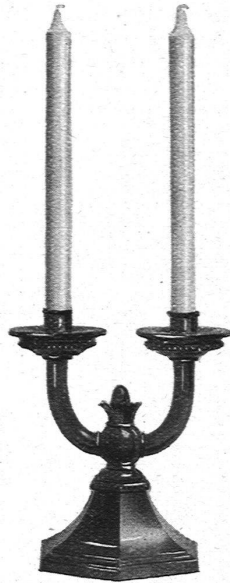


INTÉRIEUR EINES PRIVATHAUSES MIT EINER WELTE-PHILHARMONIE-ORGEL

Ein ähnliches Werk ist im Vorführungssaal des Helmhauses erstellt und jederzeit hörbar. / Wir bitten um Interessentenbesuch

HUG & CO / SONNENQUAI / ZÜRICH

FABRIKATION
VON BELEUCHTUNGS-
KÖRPERN UND
METALLARBEITEN



ELEKTRISCHE
LICHT- UND KRAFT-
ANLAGEN / SONNERIE-
UND TELEPHON-
ANLAGEN

BAUMANN, KOELLIKER & CIE., A.G.
F Ü S S L I S T R A S S E 4 / Z Ü R I C H 1

HEINR. HATT-HALLER

Hoch- und Tiefbauunternehmung
ZÜRICH

Ausführung von

Staumauern, Wasserbau, Eisenbahnbau

Strassenbau, Tunnelbau, Brückenbau, Rammarbeiten

Kanalisationen, Geschäftshäusern, Wohnhäusern, Villen

Kirchen, Industrieanlagen, Umbauten

Reparaturen, Gerüstungen

*

Übernahme schlüsselfertiger Einfamilienhäuser innert kürzesten Fristen



Audiffren Singrün Kältemaschinen AG. Basel

St. Joh.-Vorstadt 27
Tel. Saf. 41.32

Spezialität:

*Schau-Laden-Kühlräume
verglaste Kühltische
gekühlte Glasbüffets*

für Comestibles, Charcuterien, Restaurants usw.
in gemauerter, transportabler und
demonstabler Ausführung

Schauenster-Kühlung
kein Anlaufen der Fenster



Verlangen Sie unverbindlichen und kostenlosen
Vertreterbesuch

Perser-Teppiche



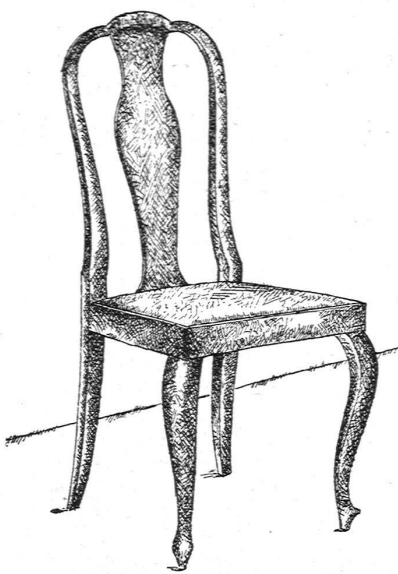
Es gibt wohl kein willkommeneres

GESCHENK

als einen schönen Perser von Reutemann.
Wir machen gern Auswahlendung und
gehen Ihnen mit unserm fachmännischen
Rat zur Hand. Verlangen Sie unver-
bindlich Offerte

Reutemann

Zürich, Freiestr. 58 - Tel. S. 4500



A. G.
MÖBELFABRIK HORGEN-GLARUS
IN HORGEN
SITZMÖBEL UND TISCHE
IN GESÄGTER UND GEBOGENER
AUSFÜHRUNG



B* A* G
T U R G I

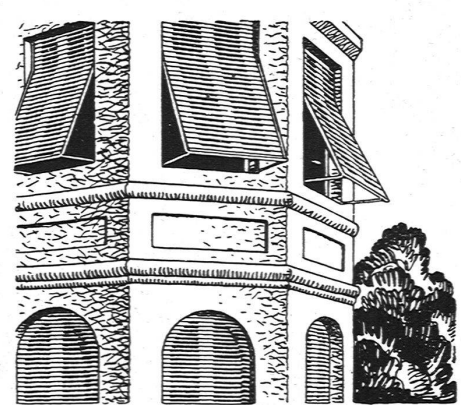
B* A* G IST QUALITÄTSARBEIT
AUSSTELLUNG IM KASPAR ESCHERHAUS
ZÜRICH



TEPPICH
HAUS
MEYER
MÜLLER
CO AG

★

ZÜRICH
BERN



Kolladenfabrik
A. Grieser A. G., Aadorf
liefert in vorzüglicher Konstruktion

*Stahlwellblechrolladen, Holzrolladen, Rolljalousien
Zugjalousien, Schaufensterrahmen in Eisen und Holz
Marquisenanlagen und Sonnenstoren, Rollschutzwände
Jalousie-Klappladen mit Beschläg*

ZWEIGNIEDERLASSUNG ZÜRICH
Telephon Selnau 7398 · Militärstrasse 108

Zwinglihaus / Kirchgemeinde Wiedikon

Architekten Gebr. Bräm, Zürich

Am Neubau beteiligte Unternehmerfirmen und Lieferanten

	siehe Inserat Seite		siehe Inserat Seite
Erd-, Maurer- und Betonarbeiten:		Linoleumunterlagen:	
Hch. Hatt-Haller, Birmensdorferstr. 208, Zürich 3	IV	Gipser- und Malergenossenschaft, Körner- strasse 12, Zürich 3	
Steinhauerarbeiten:		Linoleumbeläge:	
Gebr. Schenker, Haldenstr. 19, Zürich 3 . .	IX	Meyer-Müller & Cie., A.-G., Stampfenbach- strasse 6, Zürich 1	VI
Fritz Kappeler, Austr. 20, Zürich 3 . . .	XI	Schuster & Cie., Bahnhofstr. 18, Zürich 1	
Gotth. Arnet, Tribtschenstr. 44, Luzern . .		Linoleum A.-G., Giubiasco	III
Granitindustrie Personico, Manesse- strasse 128, Zürich 3		Heizungsanlage:	
A.-G. Tessinische Granitbrüche, Fraumün- sterstrasse 14, Zürich 1		Joh. Müller, Sonnenquai 2, Zürich 1 . . .	XL
Zimmerarbeiten:		Emil Knüsli, Ing., Badenerstrasse 440, Zürich 4 (jetzt Heinrich Lier)	IX
Wilh. Stäubli, Zurlindenstr. 115, Zürich 3 .		Pietro Romegialli, Bubenbergstrasse 2, Zürich 2	
Spenglerarbeiten:		Sanitäre Installation:	
Joh. Löliger-Hatt, Rotachstr. 9, Zürich 3 .	VIII	Fritz Lang & Cie., Manessestr. 190, Zürich 3	VIII
Aug. Siegrist, Kehlhofstr. 4, Zürich 3 . .		Haupt & Ammann, Steinstr. 64, Zürich 3 .	X
Dachdeckerarbeiten:		Elektrische Installation:	
Alb. Bauert's Wwe., Webergasse 9, Zürich 3	XI	Pfenninger & Cie., Dubsstr. 36, Zürich 3 .	VIII
Jak. Baltis, Werdstr. 21, Zürich 3		Stierli-Nydegger, Zurlindenstr. 45, Zürich 3	
Gipserarbeiten:		Sonnerieanlage:	
Friedr. Stauffer, Bertastr. 26, Zürich 3 . .	IX	Traug. Häny, Zentralstr. 37, Zürich 3 . .	
Fritz Grob, Drahtzugstr. 11, Zürich 8 . . .		Malerarbeiten:	
Ducret & Quadri, Erlachstr. 41, Zürich 3 .		Wilh. Rebsamen, Gartenhofstr. 8, Zürich 3	X
Gipser- und Malergenossenschaft, Körner- strasse 12, Zürich 3		Beizarbeiten:	
Schreinerarbeiten und Rolladen:		J. & P. Gsell, Krummgasse 8, Zürich 4 . .	
Wilh. Baumann, Rolladenfabrik, Horgen .	I	Orgel:	
A.-G. Möbelfabrik Horgen-Glarus, Horgen .	VI	Th. Kuhn, Orgelbauerei, Männedorf . . .	
Vögeli & Boss, Haldenstr. 145, Zürich 3 . .	IX	Tapetenlieferung:	
Schweizer & Gasser, Aemtlerstrasse 203, Zürich 3	X	Karl Eschke, Eidmattstr. 29, Zürich 7 . . .	XI
Bolleter, Müller & Co., Aemtlerstr. 203, Zürich 3		Th. Spoerri, Sihlstr. 31, Zürich 1	
Glaserarbeiten:		Tapeziererarbeiten:	
M. Mayer-Mattes & Söhne, Feldstrasse 43, Zürich 4	XL	Max Stadler-Wismer, Schrennengasse 1, Zürich 3	
Ernst Leissing, Forchstr. 300, Zürich 8 . .	X	Beleuchtungskörper:	
H. Huber-Stutz & Cie., Freystr. 12 - 14, Zürich 4	VIII	B.A.G. Turgi, Bureau Stampfenbachstr. 15, Zürich 1	VI
Beschläglieferung:		Baumann, Koelliker & Cie., A.-G., Füssli- strasse 4, Zürich 1	IV
Fr. Gnehm, Birmensdorferstr. 34, Zürich 3		Eberth & Thoma, Werdmühleplatz, Zürich 1	VIII
Schenker & Baumann, Langstrasse 104, Zürich 4		Vorhänge und Storen:	
Wand- und Bodenbeläge:		W. Hermann-Lips, Gerbergasse 5, Zürich 1	
Sponagel & Cie., Sihlquai 139, Zürich 5 . .	XVI	Th. Spoerri, Sihlstr. 31, Zürich 1	
Hans Aebli, Bahnhofstr. 84, Zürich 1 . . .		Emil Egger, Zurlindenstr. 132, Zürich 3 . .	
Bodenbelag über die Saaldecke:		Gartenarbeiten:	
Steinholzwerke Zürich, F. Hug, Müller- strasse 43, Zürich 4		Josef Spross Söhne, Birmensdorfer- strasse 222, Zürich 3	
Schiefersimsen:		Aufzüge:	
Marti & Cie., Engi		Schindler & Cie., Luzern	II
Parkettarbeiten:		Gerüste:	
Chr. Feuz, Seebahnstr. 151, Zürich 3 . . .		Gerüstgesellschaft A.-G., Steinwiesstr. 86, Zürich 7	X
J. Strassburger, Idaplatz 2, Zürich 4 . . .		Russtüren:	
		A.-G. Verblendsteinfabrik Lausen	

Ein technischer Baubeschrieb über das Zwinglihaus erscheint in den »Technischen Mitteilungen« der nächsten Nummer

HUBER-STUTZ & CIE., ZÜRICH

FREYASTRASSE 12-14 · TEL SELNAU 64.09

GLASMALEREI

FÜR

KIRCHENFENSTER, PROFAN- UND WAPPEN-ARBEITEN

ANTI-KLAS / KUNSTVERGLASUNGEN

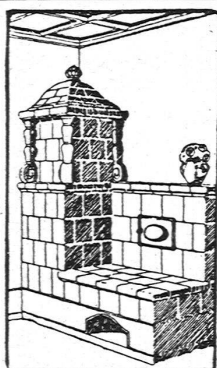
AETZEREI

BAUSPENGLEREI INSTALLATIONEN KLOSETT-ANLAGEN

Anschlüsse an die städtische Schwemmkanalisation

JOH. LÖLIGER, ZÜRICH 3

Rotachstrasse 9 · Telephon Sel. 55.12

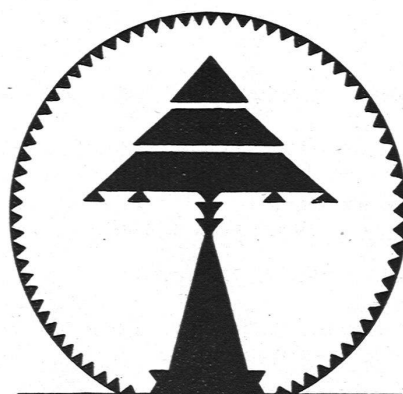


Die
**ZENTRAL-
KACHELOFEN-
ANLAGE**

ist das beste Heizsystem für das
Einfamilienhaus

Verlangen Sie Katalog B
Ueber 100 erstklassige Referenzen

Fritz Lang & Co., Zürich
Manessestrasse 190 / Telephon S. 2685



EBERTH & THOMA

ZÜRICH WERDMÜHLEPLATZ 2

**SPEZIALANFERTIGUNG VON
BELEUCHTUNGSKÖRPERN
UND BRONZEWAREN**

G. PFENNINGER & CO. ZÜRICH 3

DUBSSTRASSE 36

ELEKTRISCHE UNTERNEHMUNGEN

LICHT-, KRAFT- UND
SCHWACHSTROM-ANLAGEN

Friedrich Stauffer
STUKKATURGESCHÄFT
TELEPHON SELNAU 90.51
BERTASTRASSE 26
ZÜRICH 3

HEINRICH LIER
INGENIEUR
Nachfolger von Emil Knüsli, Ing.
ZÜRICH 4
BADENERSTRASSE 440
Telephon Sel. 9205

ZENTRALHEIZUNGEN
WARMWASSERBEREITUNGEN
LUFTHEIZUNGEN
VENTILATIONSANLAGEN
WÄRMETECHNISCHE ANLAGEN

Beratung kostenlos

**Mech. Bau- und
Möbel-Schreinerei**
VÖGELI & BOSS
FRIESENBERG-HALDENSTRASSE 145
ZÜRICH 3
Tel. Sel. 4205

*
Neubauten · Umbauten
Ladeneinrichtungen

*

Grosses erstklassiges Holzlager
und dementsprechend gute Garantiearbeit
Prompte Bedienung

GEBR. SCHENKER · ZÜRICH · WIEDIKON

STEINHAUER- UND BAUGESCHÄFT
HALDENSTRASSE 19/21 · TELEPHON SELNAU 33.74

NEUBAUTEN · FASSADEN-RENOVATIONEN
UMBAUTEN · SCHWEMMKANALISATIONEN
STEINHAUERARBEITEN IN NATUR- UND KUNSTSTEIN · REPARATUREN

WILH. REBSAMEN
Atelier für sämtliche Malerarbeiten
ZÜRICH
Gartenhofstrasse 10 · Gegründet 1849

Sanitäre Anlagen
 Bäder, Toiletten, Closets



Haupt & Ammann
Zürich

Warmwasserbereitungs-Anlagen

J. & P. Gsell, Zürich 4
 Krummgasse 8
 Tel. Sel. 7944

CHEMISCHE HOLZBEIZEREI

A.L.C. ARHNER ZÜRICH



Sämtliche BEIZARBEITEN

Fachgemäss, exaktest, prompt /
 Ausführung auswärtiger Arbeiten
 Eigene Spezialitäten, Prima Referenzen

Mech. Schreinerei und Glaserei
SCHWEIZER & GASSER * ZÜRICH 3
Aemlerstrasse 203 · Telephon Selnau 26.77

Spiegelglasfabrik · ERNST LEISSING · Glashandlung
 ZÜRICH 8 · FORCHSTRASSE 300 · TELEPHON HOTT. 28.16
Eigene Werkstätten für Blei- und Messingverglasungen · Aeusserste Preise

Das Ideal aller Gerüste (ohne Stangen) ist das

BLITZ-GERÜST

Grosse Vorteile gegenüber allen Konkurrenzsystemen bei Neu- u. Umbauten, Renovationen.

MIETWEISE ERSTELLUNG
 für Maurer, Steinhauer, Spengler, Malerarbeiten u. s. w. durch:



3500 kg.

GERÜSTGESELLSCHAFT A-G, ZÜRICH 7 STEINWIESSTR. 86
 TELEPHON: HOTT. 2134 + TELEGR. ADR.: BLITZ-GRÜST
 und durch folgende Baugeschäfte:

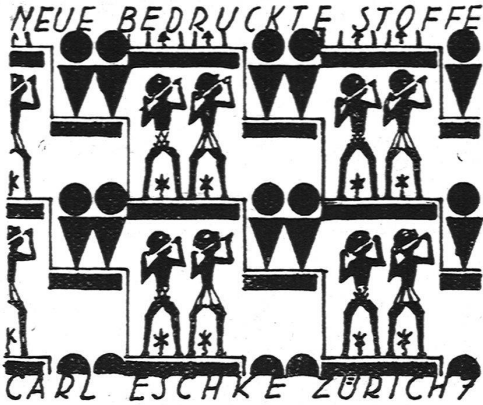
Zürich: Fietz & Leuthold A-G	Genf: Ed. Cuénod S. A
Zürich: Fr. Erismann, Jng.	Neuhäusen: Jos. Albrecht
Winterthur: J. Häring	Herisau: Joh. Müller
Andelfingen: Landolt-Frey	St. Gallen: Sigrist, Merz & Co.
Bern: Riesen & Co.	Olten: Otto Ehrensperger
Luzern: E. Berger	Rheinfelden: F. Schär
Bubikon: A. Oetliker	Solothurn: F. Valli
Basel: Eug. Berli	Biel: Otto Wyss
Glarus: Rud. Stüssy-Aebly	Hilt:
Hochdorf: Aug. Ferrari	

STEINHAUER- UND KUNSTSTEINARBEITEN

Renovation von Steinhauerarbeiten an Fassaden

FRITZ KAPPELER · ZÜRICH 3

AUSTRASSE 15 / TELEPHON SELNAU 12.22

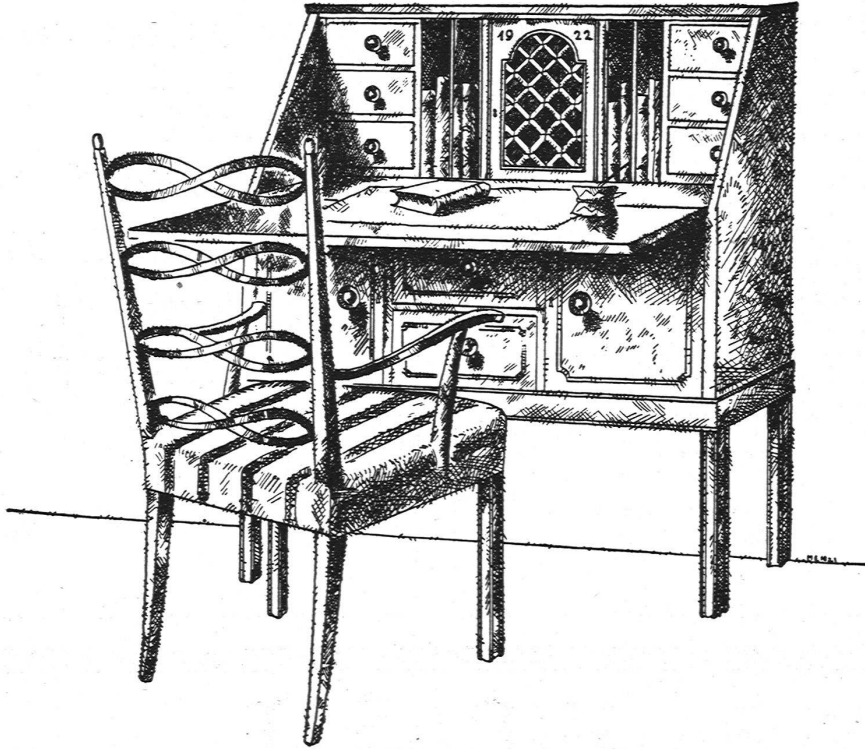


SÄMTLICHE ZIEGEL-,
SCHIEFER- UND SCHINDELN-BEDACHUNGEN
UND VERKLEIDUNGEN

ALB. BAUERTS W^{WE}, ZÜRICH

WEBERGASSE 9 · TELEPHON S. 1449

DACHDECKEREI



URECH u. MÁGÍ ZOFÍNGEN
MÖBEL u. POLSTERGESTELLFABRIK

TELEPHON · 172

GEGRÜNDET 1890

Spezialbeton AG
vormals Karl Haug



Kunststeinwerke
Staad (St. Gallen)

FEUERSICHERE PATENT BASALTOLIT-TREPPEN

Immer wieder erweisen sich hölzerne Treppen, auch mit verputzter Untersicht, bei Brand-
unglück höchst gefährlich und kosten oft Menschenleben. Wo eine eichene Treppe manch-
mal nach dem Brande stehen blieb, war sie infolge ihres glimmenden Zustandes ungangbar.

Unsere Basaltolit-Treppen sind absolut feuersicher, gleitsicher und wirken vornehm. Bis heute über 100 Anlagen
erstellt; sie sind auch in jedem fertigen Bau montierbar.

**Gesellschaft der L. von
Roll'schen Eisenwerke
Gerlafingen**

Werke in Gerlafingen, Clus, Choindez, Rondez, Bern, Olten

SPEZIALITÄTEN FÜR BAUTEN:

Bau- und Ornamentguss

Material für Zentralheizungen

Heizkessel, Rippenheizröhren, Wärmeplatten,
Wärmeschränke, Ventile, Formstücke
und Flanschen

**Schmiedeeiserne und gusseiserne Gestelle
für Kachelöfen und Kochherde**

Material für sanitäre Anlagen
Badwannen, Waschbecken etc.

**Gusseiserne Röhren und Absperrorgane
für Gas- und Wasserleitungen**

Kanalisationsartikel

Baumaschinen
Betonmischer, Bauwinden etc.

Hebezeuge und Transportanlagen aller Art

Verkauf meist durch den Eisenhandel



FR. C. LANG

ZÜRICH

GROSSMÜNSTERPL. 8
TEL. HOTT. 2243

INNENAUSBAU

WOHNÄRÄUME

MÖBEL

STOFFE



JURASIT

Schweiz. Natur-Edelputz-Material

für diverse Putzarten

bewährtes Produkt

Kunststein- und Vorsatzbeton-Materialien aller Sorten und Imitationen
liefert die Vertrauensfirma

Terrazzo- & Jurasit-Werke A.-G.
Bärschwil