

**Zeitschrift:** Das Werk : Architektur und Kunst = L'oeuvre : architecture et art  
**Band:** 12 (1925)  
**Heft:** 12

## Werbung

### Nutzungsbedingungen

Die ETH-Bibliothek ist die Anbieterin der digitalisierten Zeitschriften. Sie besitzt keine Urheberrechte an den Zeitschriften und ist nicht verantwortlich für deren Inhalte. Die Rechte liegen in der Regel bei den Herausgebern beziehungsweise den externen Rechteinhabern. [Siehe Rechtliche Hinweise.](#)

### Conditions d'utilisation

L'ETH Library est le fournisseur des revues numérisées. Elle ne détient aucun droit d'auteur sur les revues et n'est pas responsable de leur contenu. En règle générale, les droits sont détenus par les éditeurs ou les détenteurs de droits externes. [Voir Informations légales.](#)

### Terms of use

The ETH Library is the provider of the digitised journals. It does not own any copyrights to the journals and is not responsible for their content. The rights usually lie with the publishers or the external rights holders. [See Legal notice.](#)

**Download PDF:** 17.03.2025

**ETH-Bibliothek Zürich, E-Periodica, <https://www.e-periodica.ch>**



Die besten  
**Kühlanlagen-Isolierungen**  
können nur mit  
**Expansit-Korksteinplatten**  
erstellt werden

In der Schweiz allein über **2000** Anlagen mit Expansit-Korkstein isoliert,  
darunter solche mit über **7000 m<sup>2</sup>** isolierter Fläche.

Wir warnen vor Nachahmungen, die unter ähnlich klingenden Namen angeboten werden.  
Echte Expansit-Korksteinplatten sind unübertreffbar.

Einzigste Bezugsquelle:

**WANNER & CO. A.-G., HORGEN**

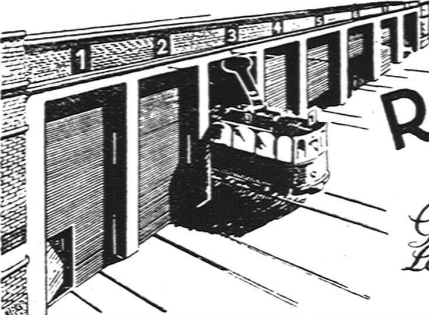
Grösstes und leistungsfähigstes Unternehmen der Isolierbranche.



**GYGAX & LIMBERGER**  
*Möbelfabrik und feine Bauschreinerei*  
**ALTSTETTEN-ZÜRICH**

*Landesausstellung Bern 1914 Goldene Medaille*





**ROLLTORE**  
AUS HOLZ  
für Garagen, Remisen,  
Lagerhallen sind solid  
und isolieren gut

*Wilh. Baumann Rolladenfabrik Horgen*

PEB  
PFA

**SOLNHOFER PLATTEN**

SCHÖNSTER NATURSTEINBODENBELAG FÜR MONUMENTALBAU-  
TEN, VILLEN, HAUSGÄNGE USW. / VERLANGEN SIE OFFERTEN

**BAUBEDARF ZÜRICH** A G

**ETERNIT NIEDERURNEN**



Turnhalle in Glarus

*Bedachung: Eternit-Doppeldeckung, schwarz engobiert*

DAS WERK / ZWÖLFTER JAHRGANG / ZWÖLFTES HEFT

# MÖBELFABRIK ROBERT ZEMP & CIE

EMMENBRÜCKE BEI LUZERN / TELEPHON EMMENBRÜCKE NO. 51.41



ATELIER FÜR AUSFÜHRUNG FEINER MÖBEL  
UND INNENAUSBAUTEN / BUREAUMÖBEL



# Die Harmonie

von Boden u. Raum erreicht mit  
Supership - Linoleum - Mosaik.

*Internationale  
Kunstgewerbeausstellung  
Paris 1925  
Grand Prix*

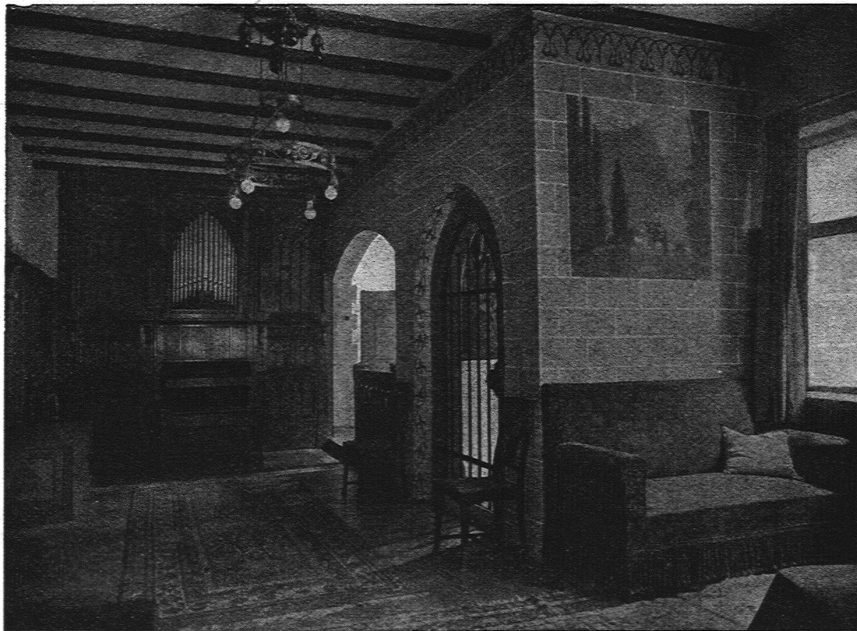
**Lino leum**  
**Helvetia**  
GIUBIASCO (SCHWEIZ)  
enttäuscht nie

*Exposition Internationale des Arts déco-  
ratifs et industriels modernes. Section  
Suisse - Paris 1925. Grand Palais, rez-  
de-chaussée, Exposition broderies et soie,  
Supership-linoléum-mosaïque*

**Linoleum A.-G. Giubiasco**  
(Schweiz)

Agentur in Zürich, Bleicherweg 50

Verlangen Sie unser illustriertes Gratisbüchlein No. 2 „Die Raumkunst“



**INTÉRIEUR EINES PRIVATHAUSES MIT EINER WELTE-PHILHARMONIE-ORGEL**  
Ein ähnliches Werk ist im Vorführungssaal des Helmhauses erstellt und jederzeit hörbar. / Wir bitten um Interessentenbesuch

**HUG & CO / SONNENQUAI / ZÜRICH**



**THEOD. HINNEN**  
**A.G.**

MÖBEL & DEKORATION

ZÜRICH

THEATERSTRASSE 1

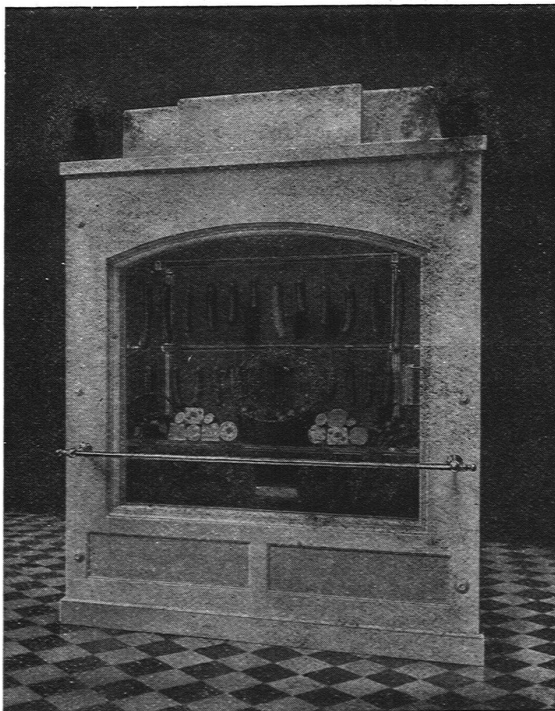


KÜNSTLERISCHE

ENTWÜRFE

ERSTKLASSIGE

ARBEIT



**Audiffren Singrün**  
**Kältemaschinen AG.**

**Basel**

St. Joh.-Vorstadt 27

Tel. Saf. 41.32

Spezialität:

*Schau-Laden-Kühlräume*

*verglaste Kühlschränke*

*gekühlte Glasbüffets*

für Comestibles, Charcuterien, Restaurants usw.

in gemauerter, transportabler und  
demontabler Ausführung

*Schaufenster-Kühlung*

kein Anlaufen der Fenster



Verlangen Sie unverbindlichen und kostenlosen  
Vertreterbesuch