

**Zeitschrift:** Das Werk : Architektur und Kunst = L'oeuvre : architecture et art  
**Band:** 12 (1925)  
**Heft:** 12

## Werbung

### Nutzungsbedingungen

Die ETH-Bibliothek ist die Anbieterin der digitalisierten Zeitschriften. Sie besitzt keine Urheberrechte an den Zeitschriften und ist nicht verantwortlich für deren Inhalte. Die Rechte liegen in der Regel bei den Herausgebern beziehungsweise den externen Rechteinhabern. [Siehe Rechtliche Hinweise.](#)

### Conditions d'utilisation

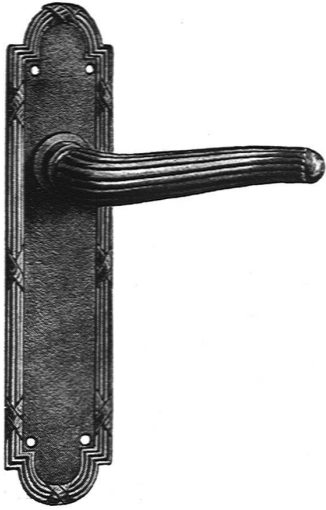
L'ETH Library est le fournisseur des revues numérisées. Elle ne détient aucun droit d'auteur sur les revues et n'est pas responsable de leur contenu. En règle générale, les droits sont détenus par les éditeurs ou les détenteurs de droits externes. [Voir Informations légales.](#)

### Terms of use

The ETH Library is the provider of the digitised journals. It does not own any copyrights to the journals and is not responsible for their content. The rights usually lie with the publishers or the external rights holders. [See Legal notice.](#)

**Download PDF:** 17.03.2025

**ETH-Bibliothek Zürich, E-Periodica, <https://www.e-periodica.ch>**



## BAUBESCHLÄGE

*erstklassig und in allen Stilen*

VALE-BESCHLÄGE

KATALOGE ZU DIENSTEN

**F. Bender.**

ZÜRICH / OBERDORFSTRASSE

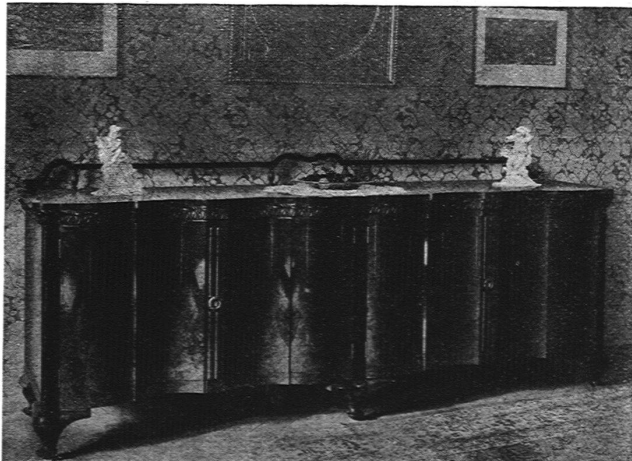


B\*A\*G IST QUALITÄTSARBEIT

AUSSTELLUNG IM KASPAR ESCHERHAUS  
ZÜRICH

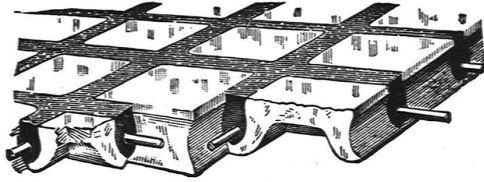
# HUGO WAGNER A.G. BERN

BALMWEG 22-24



KUNSTGEWERBLICHE WERKSTÄTTEN FÜR WOHNUNGSEINRICHTUNGEN

Begehbare Oberlichter für Dächer, Terrassen und Trottoirs  
aus **Keppler-Glasbeton**

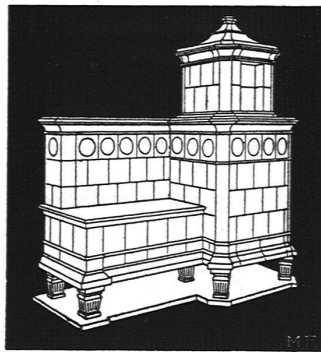


Befahrbare Oberlichter  
aus **Luxfer-Prismen**  
in Gussrahmen

**Rob. Looser & Cie., Zürich 4**  
Badenerstrasse 41 · Tel. S. 7295

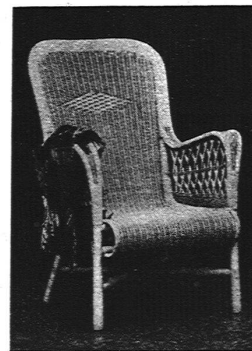
Man hüte sich vor Nachahmungen.

**KACHELÖFEN**  
aller Art



**GEBR. MANTEL**  
**ELGG**

ROHR  
M Ö B E L  
F A B R I K



OTTO WEBERS Wwe.  
ROTHRIST



Goldene Medaille  
Bern

Fensterfabrik  
**J. G. Fluhrer, Zürich 7**

Forchstrasse 232-234

Spezialität:

**Pat. Schiebefenster**

mit Flügel zum Hochschieben und versenkbar,  
absolut leichter Gang und dichter Verschluss

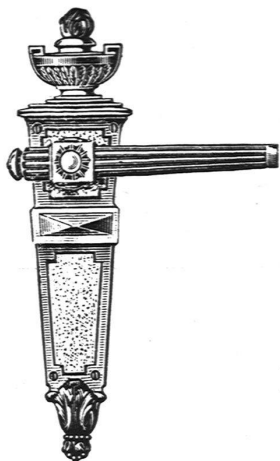
Prima Referenzen



Schweiz. Landes-  
ausstellung 1914

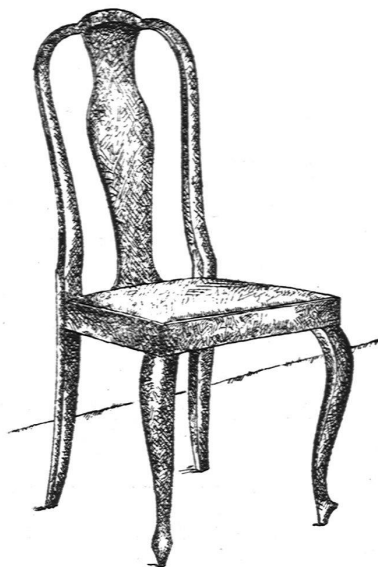
**MAX ULRICH**

ZÜRICH · NIEDERDORFSTR. 20



**SPEZIALGESCHÄFT FÜR  
FEINE BAUBESCHLÄGE**

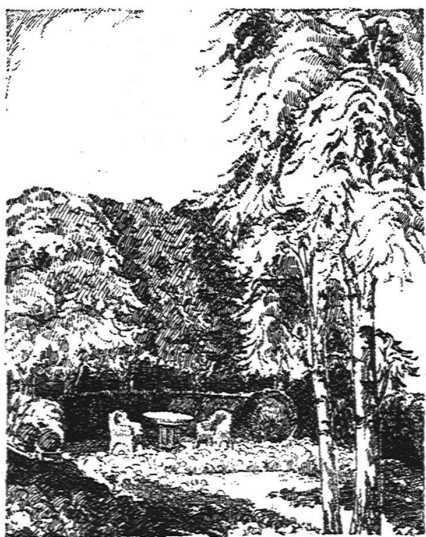
Amerikanische Sicherheitsschlösser  
und Türschliesser



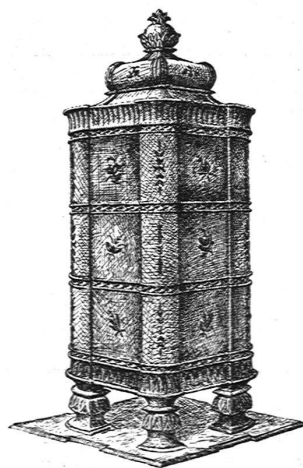
A. G.

**MÖBELFABRIK HORGEN-GLARUS  
IN HORGEN**

SITZMÖBEL UND TISCHE  
IN GESÄGTER UND GEBOGENER  
AUSFÜHRUNG

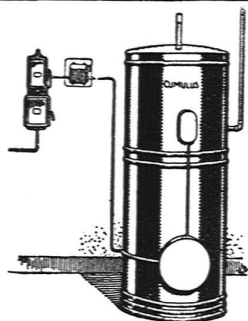


**EUG. FRITZ & CO.**  
GARTENBAU  
ZÜRICH 7



**Ganz & Cie.**

Kachelofenfabrik  
Embrach (Zürich)  
Oefen aller Art



NEUHEIT!

NEUHEIT!

*Mit dem kombinierten*

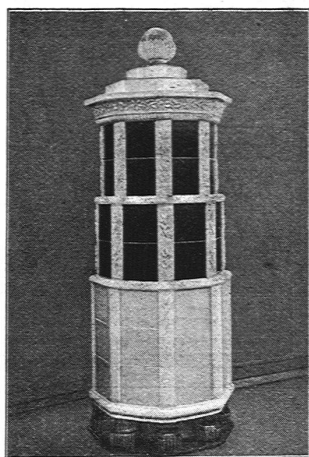
## Elektr. Sparboiler „Cumulus“

werden bedeutende Ersparnisse gegenüber den gewöhnlichen Heisswasserspeichern erzielt. Prospekte und nähere Angaben erteilen gerne die tit. Elektrizitätswerke und Installateure, sowie die Fabrik elektrischer Apparate

FR. SAUTER A.-G. / BASEL

Techn. Bureau Zürich  
Tuggenerstr. 3

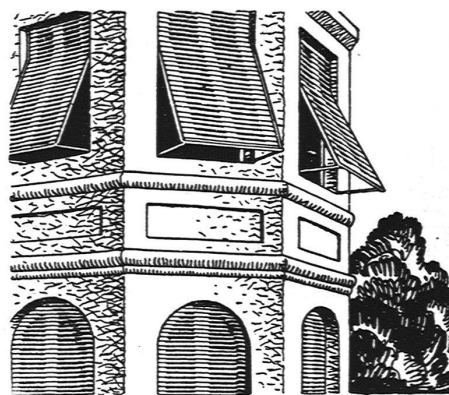
Bureau techn. à Genève  
25 Boulv. Georges Favon



*Hochfeuerfeste Qualitätsware*

OFENFABRIK KOHLER A.G.

METT-BIEL



**Kolladenfabrik**

**A. Griesler A.G., Aadorf**

liefert in vorzüglicher Konstruktion

*Stahlwellblechrolläden, Holzrolläden, Rolljalousien  
Zugjalousien, Schaufensterrahmen in Eisen und Holz  
Marquisenanlagen und Sonnenstoren, Rollschutzwände  
Jalousie-Klappläden mit Beschlag*

ZWEIGNIEDERLASSUNG ZÜRICH  
Telephon Selnau 7398 • Militärstrasse 108

Beim Einkauf von **TEPPICHEN** verlangt das einzige  
**SCHWEIZER-FABRIKAT, MARKE „BÄR“**

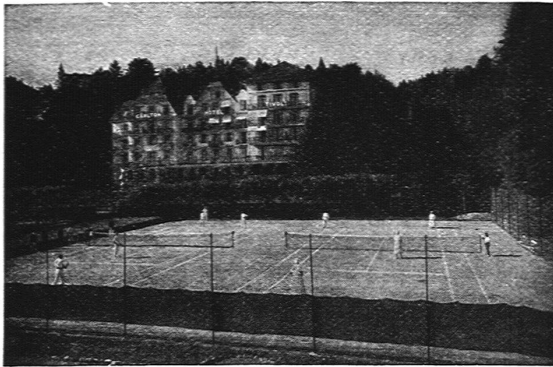
Der reichhaltige, farbige Katalog liegt in allen Teppiche  
führenden Geschäften auf und wird durch die anerkannt  
gediegene Ausmusterung auch Sie voll befriedigen

Schützt die einheimische Industrie

**Schweizerische Teppichfabrik**  
ENNENDA bei Glarus



SCHUTZMARKE



TENNISPLÄTZE (2 x 2)  
DES CARLTON-HOTEL TIVOLI UND  
DES TENNIS-CLUB LUZERN

Ausgeführt 1922/23

\*

KOMPLETTE ÜBERNAHME  
SPIELFERTIGER ANLAGEN  
IM IN- UND AUSLANDE

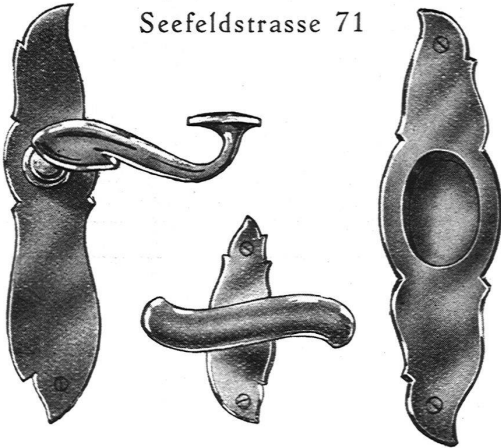
\*

BRUNO WEBER, TENNISBAUGESCHÄFT  
BASEL, MÜNCHENSTEINERSTRASSE 128

**H. Staub & Co.**

**ZÜRICH 8**

Seefeldstrasse 71

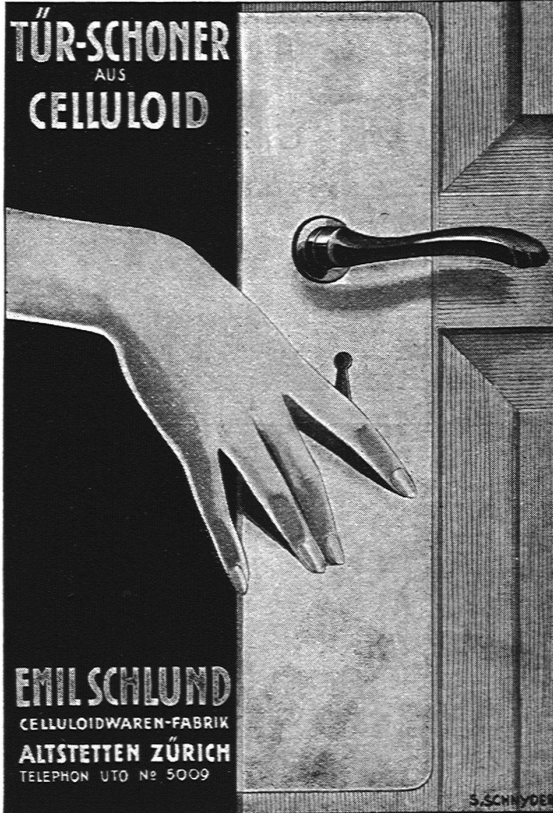


Spezialität:

**Feine Baubeschläge**

in allen Stilarten

**TÜR-SCHÖNER**  
AUS  
**CELLULOID**



**EMILSCHLUND**  
CELLULOIDWAREN-FABRIK  
ALTSTETTEN ZÜRICH  
TELEPHON UTO N<sup>o</sup> 5009

S. SCHNYDER

*Fabrikation von*  
**Beleuchtungskörpern und Metallarbeiten**

*Elektrische LICHT- und KRAFT-Anlagen*

*Sonnerie- und Telephon-Anlagen*

**BAUMANN, KOELLIKER & C<sup>LE</sup> A.G.**

FÜSSLISTRASSE 4 · ZÜRICH 1

# Sponagel & Co. / Zürich

VERTRETER DER KERAMISCHEN  
WERKSTÄTTEN HANS SCHUPPMANN  
MÜNCHEN-HARLACHING

*Handmodellerte und handgemalte*  
**Öfen in Kunstkeramik**  
*Gartenkeramiken, Wandbrunnen etc.*  
*Ausführung in jeder gewünschten Form und*  
*Farbe nach Ideen-Skizze*





SPEISEZIMMER IM ENGLISCHEN RENAISSANCESTIL  
J. KELLER & CIE., MÖBELFABRIK, ZÜRICH



