

Zeitschrift: Das Werk : Architektur und Kunst = L'oeuvre : architecture et art
Band: 12 (1925)
Heft: 2

Werbung

Nutzungsbedingungen

Die ETH-Bibliothek ist die Anbieterin der digitalisierten Zeitschriften. Sie besitzt keine Urheberrechte an den Zeitschriften und ist nicht verantwortlich für deren Inhalte. Die Rechte liegen in der Regel bei den Herausgebern beziehungsweise den externen Rechteinhabern. [Siehe Rechtliche Hinweise.](#)

Conditions d'utilisation

L'ETH Library est le fournisseur des revues numérisées. Elle ne détient aucun droit d'auteur sur les revues et n'est pas responsable de leur contenu. En règle générale, les droits sont détenus par les éditeurs ou les détenteurs de droits externes. [Voir Informations légales.](#)

Terms of use

The ETH Library is the provider of the digitised journals. It does not own any copyrights to the journals and is not responsible for their content. The rights usually lie with the publishers or the external rights holders. [See Legal notice.](#)

Download PDF: 15.03.2025

ETH-Bibliothek Zürich, E-Periodica, <https://www.e-periodica.ch>

Die besten
Kühlanlagen-Isolierungen
können nur mit
Expansit-Korksteinplatten
erstellt werden

In der Schweiz allein über **2000** Anlagen mit Expansit-Korkstein isoliert,
darunter solche mit über **7000 m²** isolierter Fläche.

Wir warnen vor Nachahmungen, die unter ähnlich klingenden Namen angeboten werden.
Echte Expansit-Korksteinplatten sind unübertreffbar.

Einzigste Bezugsquelle:

WANNER & CO. A.-G., HORGEN

Grösstes und leistungsfähigstes Unternehmen der Isolierbranche.

GERMANIA-LINOLEUM-WERKE A.-G., BIETIGHEIM



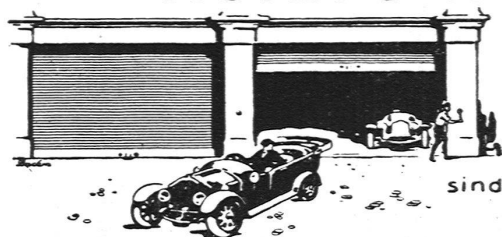
GERMANIA-LINOLEUM
BIETET IHNEN VOLLE GARANTIE

GENERALVERTRETUNG FÜR DIE SCHWEIZ
LINOLEUM-VERTRIEBS-AKTIENGESELLSCHAFT

Linovag

ZÜRICH / BÖRSENSTR. 14

Holzrolltore



für
Garagen
Remisen
Lagerhallen

sind solid & isolieren gut

Wilh. Baumann Rolladenfabrik Horgen

BAUBEDARF ZÜRICH AG

SPEZIAL-ABTEILUNG FÜR

BODEN- UND WANDPLATTEN-BELÄGE

ETERNIT NIEDERURNEN



Bedachung: Eternit-Doppeldeckung, kupferbraun
Fassade: Eternit-geschlaufte Deckung, kupferbraun

FRÄNKEL &
VOELLMY A.G.
BASEL

Rosentalstrasse 51 / Telephon Safran 44.61

Werkstätten
für feine Möbel
Musterzimmer

*

Bauschreinerei
Fenster/Türen
Täferungen



Besichtigen Sie unsere
Ausstellung im Kaspar-Escherhaus
B*AG heisst Qualitätsarbeit



Zentralheizungen
Warmwasserbereitungen
Luftheizungen / Ventilationsanlagen
Wärmetechnische Anlagen

E. KNÜSLI, ZÜRICH 4

INGENIEUR

VORM. R. BREITINGER

Badenerstrasse 440 / Telephon S. 18.15

Beratung kostenlos

W. WIRZ = WIRZ A.G.

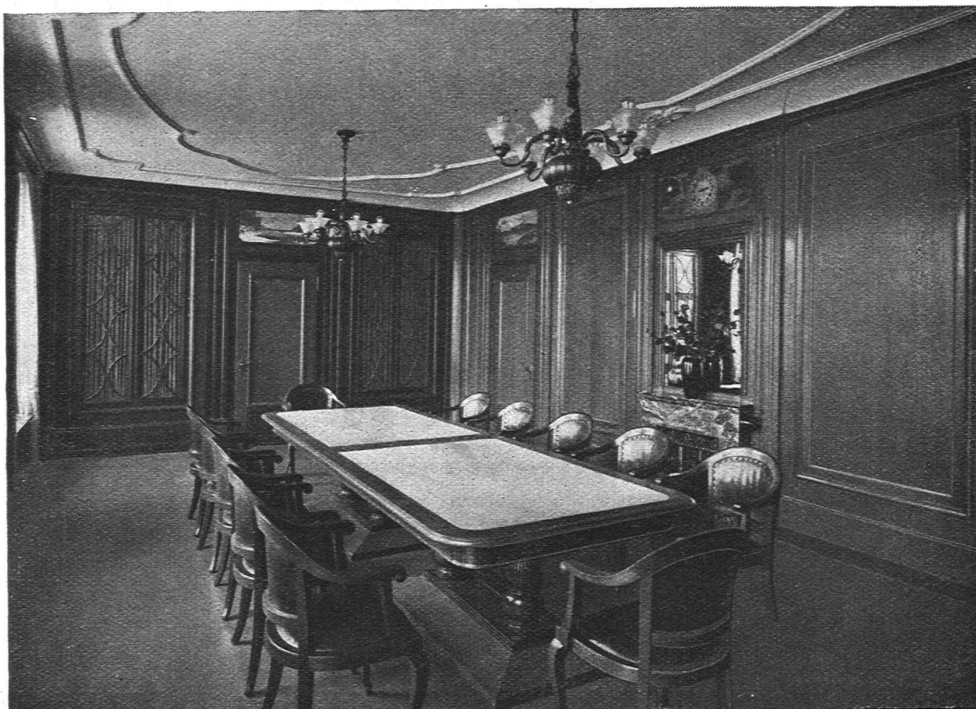


BASEL
LAUSANNE
BERN

TAPETEN

Sanitas = Wandstoffe / Salubra
Tekko / Künstlertapeten = Neuheiten
Freie Besichtigung / Mustersendung franko

MÖBELFABRIK
ROBERT ZEMP & CIE.
EMMENBRÜCKE BEI LUZERN



*Atelier für Ausführung
feiner Möbel und Innenausbauten
Bureau-Möbel*

TELEPHON EMMENBRÜCKE NO. 51.41

TELEGRAMME: LUZERN MÖBELZEMP

GESCHÄFTSGRÜNDUNG 1864