

**Zeitschrift:** Das Werk : Architektur und Kunst = L'oeuvre : architecture et art  
**Band:** 12 (1925)  
**Heft:** 2

## Werbung

### Nutzungsbedingungen

Die ETH-Bibliothek ist die Anbieterin der digitalisierten Zeitschriften. Sie besitzt keine Urheberrechte an den Zeitschriften und ist nicht verantwortlich für deren Inhalte. Die Rechte liegen in der Regel bei den Herausgebern beziehungsweise den externen Rechteinhabern. [Siehe Rechtliche Hinweise.](#)

### Conditions d'utilisation

L'ETH Library est le fournisseur des revues numérisées. Elle ne détient aucun droit d'auteur sur les revues et n'est pas responsable de leur contenu. En règle générale, les droits sont détenus par les éditeurs ou les détenteurs de droits externes. [Voir Informations légales.](#)

### Terms of use

The ETH Library is the provider of the digitised journals. It does not own any copyrights to the journals and is not responsible for their content. The rights usually lie with the publishers or the external rights holders. [See Legal notice.](#)

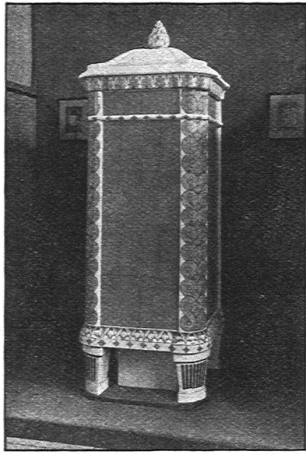
**Download PDF:** 14.03.2025

**ETH-Bibliothek Zürich, E-Periodica, <https://www.e-periodica.ch>**

Das »Werk« wird bei Anlass der

*Internat. Kunstgewerbe-Ausstellung in Paris*

eine Sondernummer herausgeben, in welcher die wichtigsten Objekte der Schweizer Abteilung publiziert werden sollen. Wir ersuchen die Schweizer Aussteller, sich schon jetzt, wenn möglich unter Vorlage von Photographien, mit der Redaktion in Verbindung zu setzen.

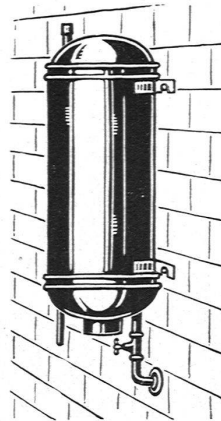


*Hochfeuerfeste Qualitätsware*

OFENFABRIK KOHLER A.G.

METT-BIEL

ELEKTRISCHER  
**SALVIS**  
*Heisswasserspeicher*



**SALVIS**  
*Fabrik elektrischer Koch- u. Heizapparate*  
LUZERN

*Spezialität elektrische Grossküchen-Anlagen*



Solange Vorrat erhalten Sie auf Verlangen  
eine feine, künstlerisch ausgestattete

**JUBILÄUMS-SCHREIBMAPPE**

1900-1925  
25jähriges Geschäftsjubiläum

**J. KORDEUTER / TAPETENHAUS**

ZÜRICH 1 / THEATERSTR. 12 / TEL. H. 56.68

\*

\* \* \* \* \*

**Sponagel & Co.**  
ZÜRICH / ST. GALLEN

**SUBERIT-KORKPLATTEN**  
*aus hochgepresstem, reinem Kork / In Riemen, parkettförmig oder als Viereckplatten verlegt*

IDEALER BODENBELAG  
FÜR ALLE ZWECKE DES INNENAUSBAUES  
*Fußwärmend, schalldämpfend, elastisch, nicht glatt, sehr preiswert*

\* \* \* \* \*

Verlangen Sie Muster, Prospekte und Offerten

\* \* \* \* \*

\*

# Perser-Teppiche



Es gibt wohl kein willkommeneres  
**GESCHENK**  
als einen schönen Perser von Reutemann.  
Wir machen gern Auswahlendung und  
gehen Ihnen mit unserm fachmännischen  
Rat zur Hand. Verlangen Sie unver-  
bindlich Offerte

**Reutemann**  
Zürich, Freiestr. 58 - Tel. S. 4500



STUBE IN RENAISSANCE-STIL IN ZUG  
J. KELLER & CIE., MÖBELFABRIK, ZÜRICH





SALON IN EINER VILLA IN ZÜRICH  
J. KELLER & CIE., MÖBELFABRIK, ZÜRICH

