

**Zeitschrift:** Das Werk : Architektur und Kunst = L'oeuvre : architecture et art  
**Band:** 12 (1925)  
**Heft:** 2

## **Werbung**

### **Nutzungsbedingungen**

Die ETH-Bibliothek ist die Anbieterin der digitalisierten Zeitschriften. Sie besitzt keine Urheberrechte an den Zeitschriften und ist nicht verantwortlich für deren Inhalte. Die Rechte liegen in der Regel bei den Herausgebern beziehungsweise den externen Rechteinhabern. [Siehe Rechtliche Hinweise.](#)

### **Conditions d'utilisation**

L'ETH Library est le fournisseur des revues numérisées. Elle ne détient aucun droit d'auteur sur les revues et n'est pas responsable de leur contenu. En règle générale, les droits sont détenus par les éditeurs ou les détenteurs de droits externes. [Voir Informations légales.](#)

### **Terms of use**

The ETH Library is the provider of the digitised journals. It does not own any copyrights to the journals and is not responsible for their content. The rights usually lie with the publishers or the external rights holders. [See Legal notice.](#)

**Download PDF:** 01.04.2025

**ETH-Bibliothek Zürich, E-Periodica, <https://www.e-periodica.ch>**

# SCHWEIZER MUSTERMESSE BASEL

18. bis 28. April 1925

*Nationale Frühjahrsmesse für Qualitätswaren  
der schweizerischen Industrien*

ZENTRALHEIZUNGEN, WARMWASSERVERSORGUNGEN

*erstellt*

Telephon Selnau 49-49 \* GEBR. LINCKE A.G., ZÜRICH 5 \* Ausstellungsstrasse 25

## ZUGERSANDSTEIN

*hellgrau und blau*

ist mit 73% Kieselsäuregehalt, 3,7% Wasseraufnahme und bei geringster Auflösungsfähigkeit  
das wetterbeständigste Material seiner Art

***Gebr. Weber, Baugeschäft, Menzingen***

Telephon No. 13

Uebernahme sämtlicher Bau- und Bildhauerarbeiten unter bester technischer und fachmännischer Führung

Beim Einkauf von **TEPPICHEN** verlangt das einzige  
**SCHWEIZER-FABRIKAT, MARKE „BÄR“**

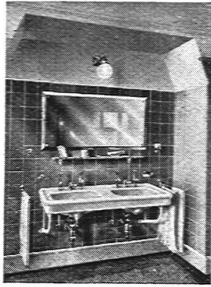
Der reichhaltige, farbige Katalog liegt in allen Teppiche  
führenden Geschäften auf und wird durch die anerkannt  
gediegene Ausmusterung auch Sie voll befriedigen

Schützt die einheimische Industrie

**Schweizerische Teppichfabrik**  
ENNENDA bei Glarus



SCHUTZMARKE



## E.O. KNECHT, Ing., ZÜRICH 8

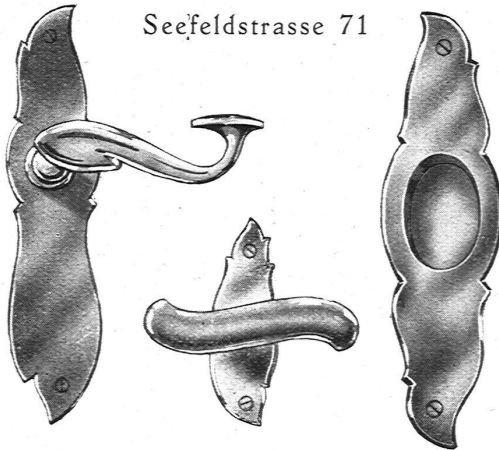
*Zentralheizungen  
Warmwasserbereitungen  
Sanitäre Anlagen  
Ingenieurbureau*

Seefeldstrasse 27 · Privatbureau Zollikon · Telephon H. 3119

## H. Staub & Co.

**ZÜRICH 8**

Seefeldstrasse 71



Spezialität:

**Feine Baubeschläge**

in allen Stilarten

## ERNST HABERER & CIE BERN / ZÜRICH

KUNSTGEWERBLICHE WERKSTÄTTEN  
FÜR BILDHAUEREI UND STUCKATUREN

### STUCCOLIN

hervorragendstes Erzeugnis für durchbrochene künstl. Ornamentik

### OXILIN

Trockenrabitz für Kassettendecken / Gesimse Entlüftungsgitter / Unterzüge / Bogen etc. (garantiert rissfrei und sofortiges Bemalen).

Grösste Auswahl in hervorragenden Plafond- und Wanddekorationen, sowie von Einzelmotiven. Album und zeichn. Vorschläge zur Verfügung.

### ANTRAGARBEITEN

und Anfertigung von Modellen künstlerischer und kunstgewerbl. Art für Fassaden, Innenräume, Gartenplastik etc.

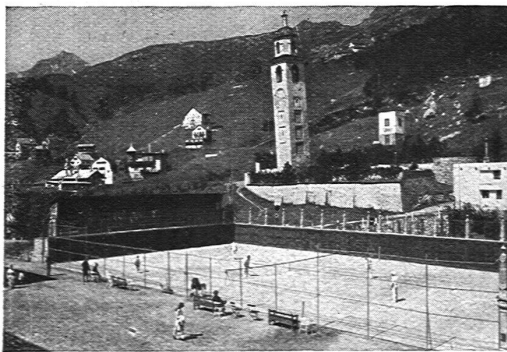
### FIGÜRLICHE UND ORNAMENTALE KUNSTSTEINARBEITEN

### GIPSER-, RABITZ- U. MALERARBEITEN

Dekorationsmalerei, Vergoldungen, künstl. Raumbünungen.

### REPARATUREN JEDER ART

Übernahme completer Arbeiten in gediegener erstklassiger Ausführung nach eigenen oder gegebenen Entwürfen.



## TENNISPLÄTZE DES KULM-HOTEL ST. MORITZ

(6) 2 neuangelegt mit Spezialmergel 1925

\*

KOMPLETTE ÜBERNAHME  
SPIELFERTIGER ANLAGEN  
IM IN- UND AUSLANDE

\*

**BRUNO WEBER, TENNISBAUGESCHÄFT**

BASEL, MÜNCHENSTEINERSTRASSE 128