

Zeitschrift: Das Werk : Architektur und Kunst = L'oeuvre : architecture et art
Band: 13 (1926)
Heft: 4

Werbung

Nutzungsbedingungen

Die ETH-Bibliothek ist die Anbieterin der digitalisierten Zeitschriften. Sie besitzt keine Urheberrechte an den Zeitschriften und ist nicht verantwortlich für deren Inhalte. Die Rechte liegen in der Regel bei den Herausgebern beziehungsweise den externen Rechteinhabern. [Siehe Rechtliche Hinweise.](#)

Conditions d'utilisation

L'ETH Library est le fournisseur des revues numérisées. Elle ne détient aucun droit d'auteur sur les revues et n'est pas responsable de leur contenu. En règle générale, les droits sont détenus par les éditeurs ou les détenteurs de droits externes. [Voir Informations légales.](#)

Terms of use

The ETH Library is the provider of the digitised journals. It does not own any copyrights to the journals and is not responsible for their content. The rights usually lie with the publishers or the external rights holders. [See Legal notice.](#)

Download PDF: 16.03.2025

ETH-Bibliothek Zürich, E-Periodica, <https://www.e-periodica.ch>

JURASIT

Schweiz. Natur-Edelputz-Material

für diverse Putzarten

bewährtes Produkt

Kunststein- und Vorsatzbeton-Materialien aller Sorten und Imitationen
liefert die Vertrauensfirma

Terrazzo- & Jurasit-Werke A.-G.
Bärschwil

*Fritz
Bernier*

Ein wenig Farbe,
gute Formen, liebevolle Anord-
nung - und Ihre Räume wirken
stimmungsvoll, vornehm

Sicherer Geschmack und langjährige Er-
fahrung setzen mich in Stand, auch ohne
grosse Aufwendungen, solche Räume zu
schaffen. Reiche Mustersammlung aparter
Stoffe. Holen Sie Vorschläge von mir ein.

Atelier für Architektur und Raumkunst

ZÜRICH 7
Casinoplatz

Blütengarten Blütenfülle

Vom Frühjahr bis Spätherbst erhalten Sie
durch Anpflanzung meiner

STAUDEN

winterharte Blütenpflanzen. Stauden haben
den Vorzug, dass sie nicht wie Sommerflor
jedes Jahr neu angepflanzt werden müssen,
sondern ausdauernd und winterhart sind und
reichste Blütenfülle in allen Farben bieten.

*Verlangen Sie gratis und franko
meinen neuen Spezialkatalog für Stauden
Er bietet vom Guten das Beste*

GARTENARCHITEKT
Adolf Divell · Olten

*Etablissement für modene Gartengestaltung
Neuanlage und Umänderung*

ERSTER BESUCH KOSTENLOS

TH. SCHÄRER'S SOHN & CO / BERN

MÖBELWERKSTÄTTE

INNENDEKORATION

KRAMGASSE 7

TELEPHON BOLLW. 1767

Spezialbeton AG
vormals Karl Haug

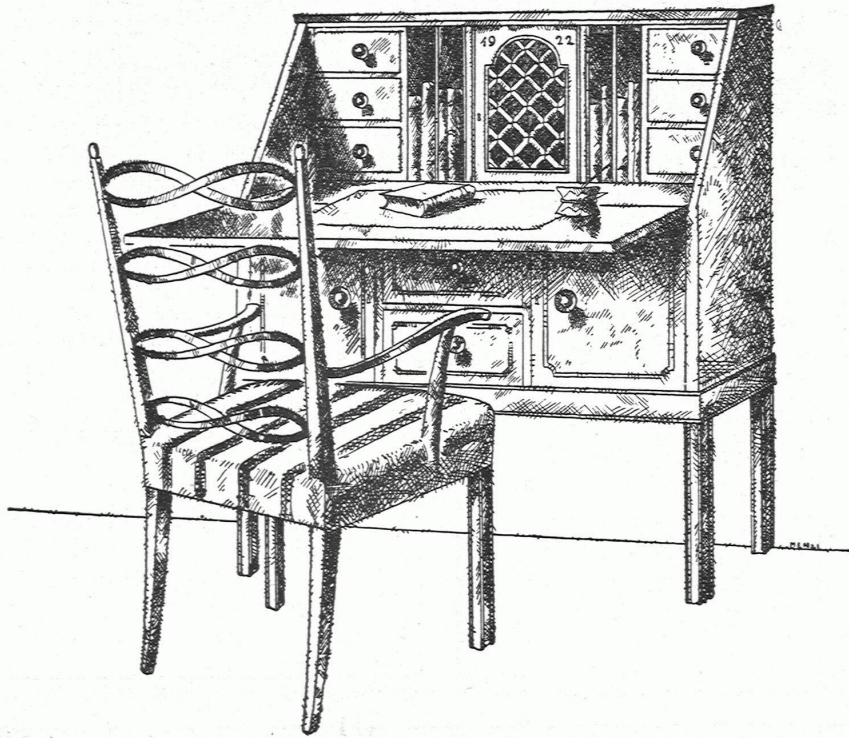


Kunststeinwerke
Staad (St. Gallen)

FEUERSICHERE PATENT BASALTOLIT-TREPPEN

Immer wieder erweisen sich hölzerne Treppen, auch mit verputzter Untersicht, bei Brandunglück höchst gefährlich und kosten oft Menschenleben. Wo eine eichene Treppe manchmal nach dem Brande stehen blieb, war sie infolge ihres glimmenden Zustandes ungangbar.

Unsere Basaltolit-Treppen sind absolut feuersicher, gleitsicher und wirken vornehm. Bis heute über 100 Anlagen erstellt; sie sind auch in jedem fertigen Bau montierbar.



URECH u. MÁGÍ ZOFÍNGEN
MÖBEL u. POLSTERGESTELLFABRIK

TELEPHON • 172

GEGRÜNDET 1890



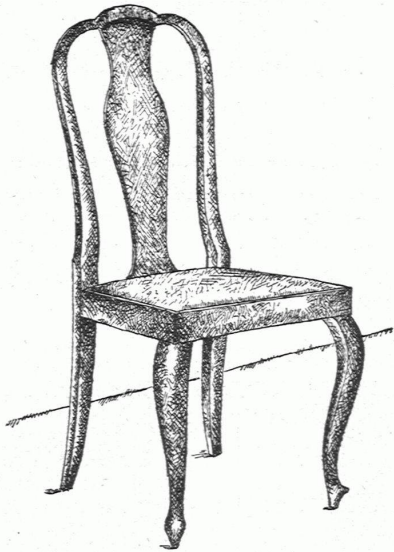
KAEGI & EGLI-ZÜRICH

TELEPHON: SELNAU 1054 / STAUFFACHERPLATZ

Vertrauenshaus für Erstellung elektrischer

Hausinstallationen

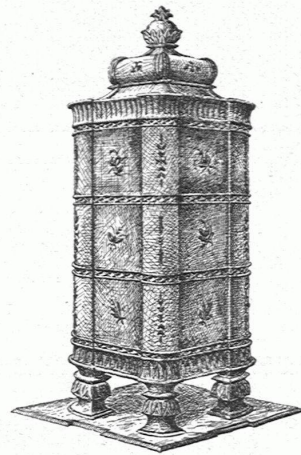
für Beleuchtungs-, Koch- und Heizzwecke



A. G.

**MÖBELFABRIK HORGEN-GLARUS
IN HORGEN**

SITZMÖBEL UND TISCHE
IN GESÄGTER UND GEBOGENER
AUSFÜHRUNG



Ganz & Cie.

Rachelofenfabrik
Embrach (Zürich)
Oefen aller Art



Goldene Medaille
Bern

Fensterfabrik J. G. Fluhrer, Zürich 7

Forchstrasse 232-234

Spezialität:

Pat. Schiebefenster

mit Flügel zum Hochschieben und versenkbar,
absolut leichter Gang und dichter Verschluss

Prima Referenzen

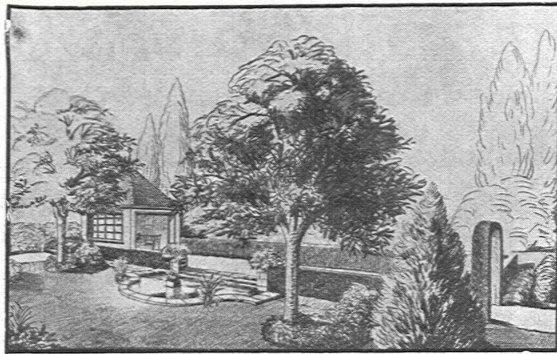


Schweiz. Landes-
ausstellung 1914

FREITRAGENDE HOLZKONSTRUKTIONEN

W. STAUBLI, Ing.

ZÜRICH 3 / ZURLINDENSTRASSE 115



GÄRTEN

ENTWURF · BERATUNG
AUSFÜHRUNG



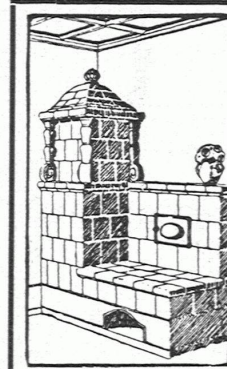
FRANÇOIS WYSS SÖHNE
SOLOTHURN

APARTE STOFFE

FÜR VORHÄNGE, MÖBEL UND DEKORATION + TAPETEN UND WANDSTOFFE

CARL ESCHKE, ZÜRICH + ORELL-FÜSSLI-HOF

Bahnhofstrasse 31 / Eingang Bären-gasse



Die
**ZENTRAL-
KACHELOFEN-
ANLAGE**

ist das beste Heizsystem für das
Einfamilienhaus

Verlangen Sie Katalog B
Ueber 100 erstklassige Referenzen

Fritz Lang & Co., Zürich
Manessestrasse 190 / Telephon S. 2635



Staubsaug-Anlagen

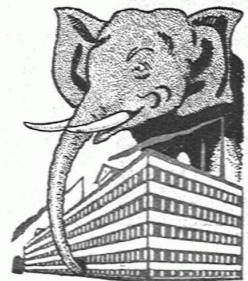
System Ziegler

für Privat- und Geschäftshäuser, Hotels,
Theater, Spitäler, Museen, Kasernen etc.

Spezialausführungen
zur Reinigung von Fabrikräumen, Maschinen
Scheffern, Magazinen etc.

Carl Ziegler · Schaffhausen

Älteste Spezialfirma



Das Kraftwerk Wäggital

Auszug aus der Liste der am Bau beteiligten Unternehmer und Lieferanten

	Inserat s. Seite	Inserat s. Seite
Staumauer Schräh:		
Vorflut- und Umlaufstollen: Baumann & Stiefenhofer, Wädenswil		Verteilrinnen: Ailied Machinery Co of America, Zürich
Staumauer: Hch. Hatt-Haller und Ed. Züblin & Cie. A.-G., Zürich	XVII	Kabelkran: A. Bleichert & Cie., Leipzig
Kies- und Betonaufbereitung: Von Roll'sche Eisenwerke, Gerlafingen	XXIV	Luftkompressoren: Schweizer Lokomotivfabrik, Winterthur
Internationale Baumaschinen A.-G., Neustadt		Drosselklappen für Grundablass: Von Roll'sche Eisenwerke, Gerlafingen
		Aufzugtürme: Eisenwerk A.-G. Bosshard & Cie., Näfels

TEPPICHEN

Beim Einkauf von **SCHWEIZER-FABRIKAT, MARKE „BÄR“** verlangt das einzige



Der reichhaltige, farbige Katalog liegt in allen Teppich führenden Geschäften auf und wird durch die anerkannt gediegene Ausmusterung auch Sie voll befriedigen

Schützt die einheimische Industrie

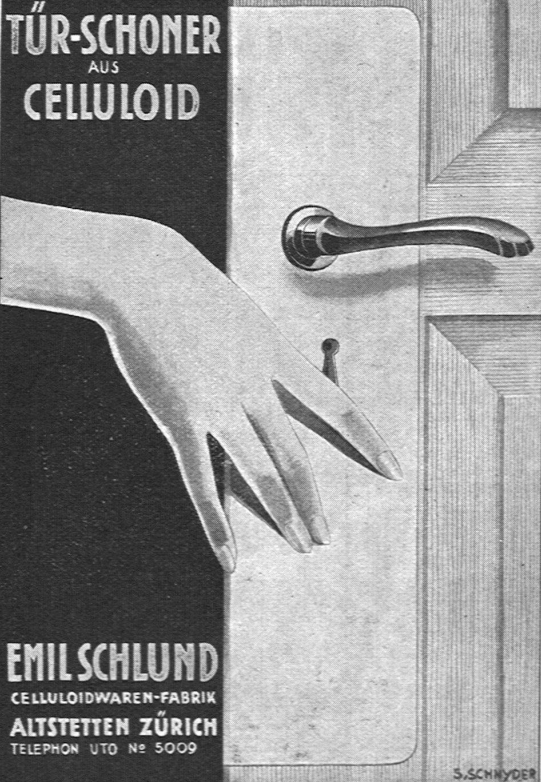
Schweizerische Teppichfabrik
ENNENDA bei Glarus

SCHUTZMARKE

TÜR-SCHÖNER

AUS

CELLULOID



EMILSCHLUND

CELLULOIDWAREN-FABRIK

ALTSTETTEN ZÜRICH

TELEPHON UTO No 5009

S. SCHNYDER



EBERTH & THOMA

ZÜRICH WERDMÜHLEPLATZ 2

SPEZIALANFERTIGUNG VON

BELEUCHTUNGSKÖRPERN

UND BRONZEWAREN


GÄRTEN · TENNISPLÄTZE
BERATUNG · ENTWURF · AUSFÜHRUNG
GARTENBAUBETRIEB J. SCHWEIZER, GLARUS
VERLANGEN SIE UNSERN BESUCH



**Ladenöffner
KIEFER**

Da ist ja, was wir suchen

Michael Kiefer & Co.
Blutenburgstrasse 43
München 54



GRAND PRIX
SCHWEIZ. LANDESAUSSTELLUNG
BERN 1914

BÜRGER UND JACOBI
PIANOFABRIK A.-G.
BIEL BIENNE



Hunziker Söhne
SCHULMÖBEL-FABRIK
Thalwil
Telephon 111
Wandtafeln
Schulbänke, Bestuhlungen

Feinste LICHTPAUS-PAPIERE
für das Positiv-, Negativ- und Sepiaverfahren.
vorzügliches, mehrfach diplomiertes Fabrikat

BERN Laupenstrasse 2 **A. MESSERLI'S ERBEN** Gegründet 1876 **ZÜRICH** Lavaterstrasse 61

Zentral-Heizungen
Neuanlagen / Reparaturen
führen prompt und gewissenhaft aus
Gebr. Lincke A.-G., Zürich 5
Telephon Selnau 49.49 - Ausstellungsstrasse 25

Das Spezialgeschäft
für Bauarbeiten in
MARMOR und GRANIT
Alfred Schmidweber's Erben A. G.
Dietikon · Zürich · Luzern



GEORG STREIFF & CO.
WINTERTHUR
BAUMATERIALIEN
SPEZIALGESCHÄFT
FÜR KERAMISCHE
BODEN- u. WANDBELÄGE

	Inserat s. Seite		Inserat s. Seite
Staumauer Schräh:		Escher, Wyss & Cie., Zürich	
Manometer und Thermometer: Manometer		Mannesmannröhrenwerke, Düsseldorf	
A. G., Zürich	XIII	Unterbau: Dr. G. Lüscher, Aarau	
Bohrhämmer, Bohrerschärf- und Stauch-		Montage: Gebr. Sulzer A.-G., Winterthur	Umschlag
maschine: H. Flottmann & Cie., Zürich	X	Untere Absperrschieber: Escher, Wyss &	
		Cie., Zürich	
Wasserfassung und oberer Druckstollen:		Maschinenhaus Rempen:	
Bauten: A. Baumann, Wädenswil		Erd- und Maurerarbeiten: Simonett & Cie.,	
Mechanische Einrichtungen: Von Roll'sche		(jetzt Prader & Cie.), Zürich	VIII
Eisenwerke, Gerlafingen	XIV	Eisenhochbau: Löhle & Kern A.-G., Zürich	
Wasserschloss und Apparatenkammer:		Zimmerarbeiten: Wilh. Stäubli, Zürich	XLII
Bauten: Baumann & Stiefenhofer, Wädens-		Dachdeckerarbeiten: Felix Binder, Zürich	XLVI
wil		Schlosserarbeiten: Heinr. Illi, Zürich	
Automatische Rohrabslüsse: Von Roll's-		Krause & Sohn, Männedorf	
sche Eisenwerke, Gerlafingen	XIV	Glaserarbeiten: Reinhold Käser & Söhne,	
Druckleitung:		Zürich	
Druckleitungen: Gebr. Sulzer A.-G., Win-		Bodenbeläge: Sponagel & Cie., Zürich	XVI
terthur	Umschlag		



**BAUMGARTNER'S
TRIPTYQUE
BÜCHERSCHRANK**

⊕ PATENT 108,670

Bücherfreunde, welche den Schrank schon längere Zeit besitzen, haben glänzende Urteile über ihn abgegeben / Verlangen Sie Prospekt

BAUMGARTNER & CO., BERN
Mattenhofstrasse 42 / Telephon Bollwerk 32.12

*Für Wohnräume, Veranda und Garten
aparte, behagliche Peddigsessel
praktische Kleinmöbel*


*

ROHRMÖBELFABRIK
OTTO WEBERS Wwe.
ROTHRIST


*Lassen Sie sich in den Spezialgeschäften
Rothrister-Fabrikate zeigen*

CENTRALHEIZUNGEN
WARMWASSER-VERSORGUNGEN ALLER SYSTEME

TEL. CHUR 160 **JOH. MÜLLER** RÜTI (ZÜRICH)
TEL. ZÜRICH H. 324 TEL. 30



KAMER-HERBER & CO
Fensterfabrik
LUZERN



Peddig-Rohrmöbel
naturweiss oder gebeizt.
Gestäfte Rohrmöbel
in allen Farben.
Wetterfeste
Boondot-Rohrmöbel
Weidenmöbel.
Verlangen Sie unsern illustr. Katalog.
Rohrmöbelfabrik
CUENIN-HÜNI & CIE.
KIRCHBERG, Kt. Bern




**UNION-
KASSENFABRIK
A.-G.**
*SPEZIALHAUS FÜR MODERNEN
KASSEN- UND TRESORBAU*
ZÜRICH
GESSNERALLEE 36

ZIEGELWERKE J. SCHMIDHEINY & CO
HEERBRUGG-ST. GALLEN
Spezialfabrik für salpeterfreie Deckenhohlsteine und Backsteine
Bestbewährte Bedachungsmaterialien



Dachdecker-Arbeiten
aller Art
auf Neubauten, Umbauten oder
Reparaturen
Verschindelungen mit Tannen- od. Eichen-
schindeln / Fernitschiefer etc.
KIESKLEBE-HOLZZEMENTDÄCHER
etc.
führt prompt, solid und fachgemäss aus
FELIX BINDER
Bedachungsgeschäft
Tel. Ho. 43.58 ZÜRICH 7 Holderstrasse 12

Gustav **BODMER & Co** Zürich
OFENFABRIK
SEEFELD-HOLBEINSTRASSE 22
TEL. HOTT. 1273



J. & P. Gsell, Zürich 4
Krummgasse 8
Tel. Sei. 7944

CHEMISCHE HOLZBEIZEREI

Sämtliche
BEIZARBEITEN

Fachgemäss, exaktest, prompt,
Ausführung auswärtiger Arbeiten
Eigene Spezialitäten / Prima Referenzen



A.L.C. ANTIEN ZÜRICH

VÖGELI & BOSS, ZÜRICH 3
MECH. BAU- UND MÖBELSCHREINEREI
Friesenberg-Haldenstrasse 145 / Telephon Selnau 4205
NEUBAUTEN / UMBAUTEN / LADENEINRICHTUNGEN
Grosses erstklassiges Holzlager und dementsprechend gute Garantiarbeit / Prompte Bedienung

Maschinenhaus Rempen:

Schreinerarbeiten: Schreinermeisterverband der March, Lachen	
Beschläge: H. Staub & Cie., Zürich	XIII
Geleisebau: Walo Bertschinger, Zürich	
Masten: Löhle & Kern A.-G., Zürich	
Schäppi A.-G., Albisrieden	
W. Koch & Cie., Zürich	
Kommandostelle: C. Maier & Cie., Scheffhausen	
Schalter: Sprecher & Schuh A.-G., Aarau	
Telephon- und Fernthermometeranlage: Siemens Elektrizitätserzeugnisse A. G., Zürich	X
Manometer und Thermometer: Manometer A. G., Zürich	XIII

Inserat s. Seite

Rohrleitungen: Gebr. Sulzer A.-G., Winterthur	Umschlag
Turbinen: Escher, Wyss & Cie., Zürich	
Transformatoren: A.-G., Brown, Boveri & Cie., Baden	
Aufzug: Otis Aufzugwerke, Zürich	XI
Boiler: Bachmann & Kleiner A. G., Oerlikon	XIII
Staumauer Rempen und Trebsenbachfassung:	
Staumauer: Locher & Cie., Zürich	
Rechenreinigungsmaschine: Jonneret & fils, Genf	
Drosselklappe: Von Roll'sche Eisenwerke, Gerlafingen	XIV
Schützen-Staumauer: A.-G. Bell & Cie., Kriens	
Trebsenbachfassung: W. Koch & Cie., Zürich	

Inserat s. Seite

Schofer- und Isolitkamine

sind die besten

*

Pläne und Offerten durch

Kaminverkaufsbureau Bern

Bern: Bundesgasse 20

Basel und Mittelschweiz: Bossard & Mösch A. G., Basel, Dornacherstrasse 161

Zürich und Ostschweiz: E. Katz-Dölker, Seefeldstrasse 35, Zürich



GEWERBEHALLE
DER ZÜRCHER KANTONALBANK
ZÜRICH
BAHNHOFSTRASSE 92

Das Ideal aller Gerüste (ohne Stangen) ist das **BLITZ-GERÜST**. Grosse Vorteile gegenüber allen Konkurrenzsystemen bei Neu- u. Umbauten, Renovationen.

MIETWEISE ERSTELLUNG
für Maurer: Steinhauer: Spengler: Malerarbeiten. u. s. w. durch:



GERÜSTGESELLSCHAFT A.-G. ZÜRICH 7 STEINWIESSTR. 86
TELEPHON: HOTT. 2134 + TELEGR. ADR.: BLITZ-GRÜST
und durch folgende Baugeschäfte:

Zürich: Fietz & Leuthold A.G.	Genf: Ed. Cuénod S.A.
Zürich: Fr. Erismann Jng.	Neuhäusen: Jos. Albrecht
Winterthur: J. Häring	Herisau: Joh. Müller
Andelfingen: Landolt-Frey	St. Gallen: Sigris, Merz & Co.
Bern: Rieser & Co.	Oltten: Otto Ehrensperger
Luzern: E. Berger	Rheinfelden: F. Schär
Bubikon: A. Oetliker	Solothurn: F. Valli
Basel: Eug. Berli	Biel: Otto Wyss
Glarus: Rud. Stüssy-Aebly	Hünis: HIL.
Hochdorf: Aug. Ferrari	

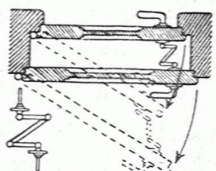
ZENTRALEKRETARIAT SCHWEIZER WERKBUND

F. T. GUBLER, ZÜRICH

BAHNHOFSTR. 89, TELEPHON SELNAU 4829

- VERMITTLUNG zwischen Industrie, Gewerbetüchtigen und Privaten.
- BERATUNG in allen Fragen der Gewerbetätigkeit.
- DURCHFÜHRUNG von Wettbewerben, Auftragvermittlung
- Vermittlung von fachmännischen Expertisen.

Drückerkuppelung Kiefer



Michael Kiefer & Co.
Blutenburgstrasse 43
München 54

A. WICKART & CO

ZÜRICH 1 · TORGASSE 6 · TELEPHON H. 64.99

INGENIEURBUREAU FÜR
KONSTRUKTIONEN IN EISENBETON
HOLZ UND EISEN

*

*Projekte, Ausführungen, Expertisen, Gutachten,
Statische Berechnungen, Brücken, Silo, Fundationen,
Decken aller Systeme*



ZENTRAL HEIZUNGEN

Ventilations-, Trocknungs- & Warmwasserbereitungsanlagen

**MOERI & CIE
LUZERN**

A. & R. WIEDEMAR · BERN

Spezialfabrik für Kassen- und Tresor-Bau

Bestbewährte Systeme, moderne Einrichtungen

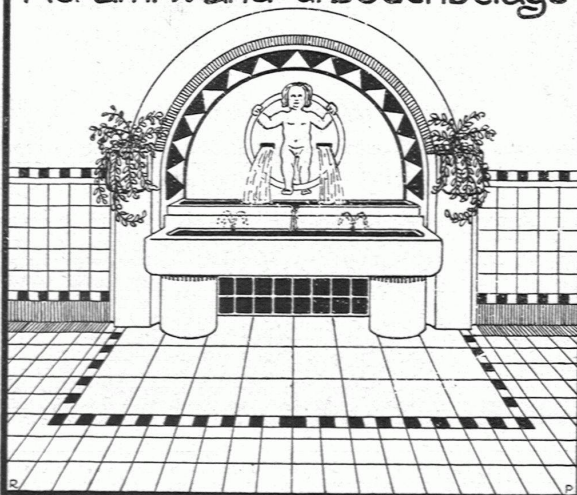
Gegründet 1862

Goldene Medaille Schweizerische Landesausstellung Bern 1914

Gegründet 1862

CARL RICHNER · AARAU

Keram. Wand- u. Bodenbeläge



Sanitäre Anlagen

Bäder, Toiletten, Closets

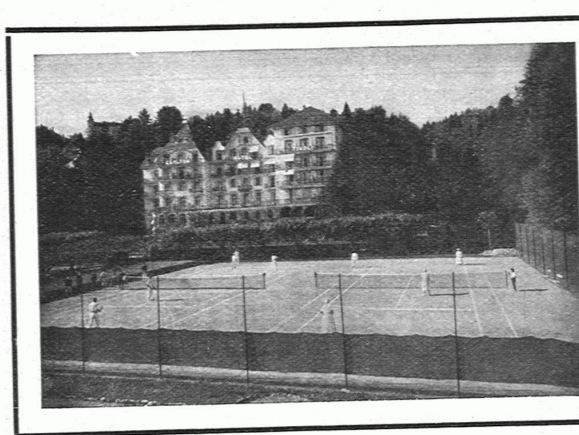


**Haupt & Ammann
Zürich**

Warmwasserbereitungs-Anlagen

	Inserat s. Seite
Unterer Stollen, Wasserschloss und Apparatenshaus:	
Erd- und Maurerarbeiten: Simonett & Cie., (jetzt Prader & Cie.), Zürich	VIII
Mechanische Einrichtungen: Von Roll'sche Eisenwerke, Gerlafingen	XIV
Manometer: Manometer A. G., Zürich	XIII
Druckleitung Siebnen:	
Unterbau: J. J. Ruegg & Cie., Zürich	
Rohre: Gebr. Sulzer A.-G., Winterthur	Umschlag
Wartmann, Valette & Cie., Brugg	
Escher, Wyss & Cie., Zürich	
Mannesmannröhrenwerke, Düsseldorf	

	Inserat s. Seite
Isolierung der Rohre: Meynadier & Cie., Zürich	XXXVI
Untere Rohrabschlüsse: Escher, Wyss & Cie., Zürich	
Maschinenhaus Siebnen:	
Erd- und Maurerarbeiten: J. J. Ruegg & Cie., Zürich	XLII
Zimmerarbeiten: W. Stäubli, Zürich	XLVI
Dachdeckerarbeiten: Felix Binder, Zürich	
Spenglerarbeiten: A. Schulthess & Cie., Zürich	XX
Glaserarbeiten: R. Käser & Söhne, Zürich	
G. Grambach & Cie., Seebach	



TENNISPLÄTZE (2x2)
DES CARLTON-HOTEL TIVOLI UND
DES TENNIS-CLUB LUZERN

*Ausgeführt 1922/23
mit meinem Grellinger Spezial-Mergel
Grüne Färbung*

*
KOMPLETTE ÜBERNAHME
SPIELFERTIGER ANLAGEN
IM IN- UND AUSLANDE

*
BRUNO WEBER, TENNISBAUGESCHÄFT
BASEL, RIEHENSTRASSE 250

**Ofenbau
Walter Müller**
GEGRÜNDET 1886



Zürich 2, Rietterstrasse 53
TELEPHON: SELNAU 13.58



KUNZMANN & CIE
ST. GALLEN 0



Blechwaren-Fabrik
& Apparatebau-Anstalt
Ed. Bertrams
Döggenstr. 11 Basel Telefon 1190



gute
gediegene
Modelle

**Schubert
und Schramm**
Möbelfabrik
Uttwil Thurgau.



Turm-Uhren
J. Mäder
Andelfingen
(Zürich)

*Führende
Wiener Zeitschriften*

Belvedere
*Kunst und Kultur der
Vergangenheit*

*

**Oesterreichs
Bau- und Werkkunst**
Architektur und Kunstgewerbe

*

Krystall-Verlag Wien



JULIUS RODENBERG

**DEUTSCHE
PRESSEN**

Grossoktav (17 × 25) · 556 Seiten
mit 50 Schriftbeilagen

Geheftet Fr. 64.— · Ganzleinen Fr. 70.—

*

AUS DEN PRESSESTIMMEN:

Buchhändler-Börsenblatt: Unentbehrlich für die Fachwelt wie für den Sammler, aufklärend und belehrend auch für ein grösseres Publikum... Die äussere Ausstattung ist vortrefflich, der Druck ist klar und sauber, der Einband gediegen und geschmackvoll.

Berliner Tageblatt: Das Werk darf als eine der besten und umfangreichsten bibliographischen Arbeiten der Gegenwart bezeichnet werden.

Neues Wiener Tagblatt: Das Werk wird in seiner Bedeutung als Dokument für deutsche Arbeit im Geiste Gutenberg's weit über die Kreise der Fachwelt Beachtung finden.

AMALTHEA-VERLAG
ZÜRICH · LEIPZIG · WIEN

Hoch- und Tiefbau
Offizielles Organ des Schweizerischen Baumeisterverbandes

Orientiert
über alle wirtschaftlichen und technischen Fragen des Baugewerbes

Uebernimmt kostenlos
sämtliche Ausschreibungen von Bauarbeiten und Lieferungen und ist ein

Vorzügliches Insertionsorgan
infolge seiner Verbreitung bei Baubehörden, Architekten, Technischen Bureaux und Baugeschäften der ganzen deutschen, französischen und italienischen Schweiz.

Redaktion und Administration
Zürich, Alpenstr. 38 / Tel. Seinau 77.10

Inserat s. Seite

Inserat s. Seite

Maschinenhaus Siebnen:

Schlosserarbeiten: Krause & Sohn, Männedorf VIII
 Geilinger & Cie., Winterthur
 Sanitäre Installation: J. Rothmayr, Ingenieur, Zürich Umschlag
 Rolladen: F. Gauger & Cie., Zürich
 Oberlicht: Jakob Scherrer, Zürich
 Geleisebau: Walo Bertschinger, Zürich
 Schalter: Maschinenfabrik Oerlikon, Oerlikon
 Telefon- und Fernthermometeranlage: Siemens Elektrizitätserzeugnisse A. G., Zürich X

Instrumente: Trüb, Täuber & Cie., Zürich
 Isolatoren, innen: Emil Haefely & Cie. A.-G., Basel
 Isolatoren, Freileitungen: Porzellanfabrik Langenthal A.-G., Langenthal
Unterwasserkanal und Aakorrekction:
 Erd- und Maurerarbeiten: J. J. Ruegg & Cie., Zürich
Schaltheus Siebnen:
 Berechnung und Pläne der Eisenbetonkonstruktion: E. Rathgeb, Ing., Zürich X
 Erd- und Maurerarbeiten: J. J. Ruegg & Cie., Zürich
 Zimmerarbeiten: Gebr. Strehler, Wald-Zeh.



Schweiz. Unfall- und Haftpflicht-Versicherungsanstalt in Zürich


EINZEL-,
 HAFTPFLICHT-, WASSERSCHADEN-,
 EINBRUCHDIEBSTAHL-,
 AUTOMOBIL-
 KASKO-VERSICHERUNGEN


Zum Abschluss von Verträgen empfehlen sich:

DIE DIREKTION IN ZÜRICH, BLEICHERWEG 19
 UND IHRE VERTRETER

EINFRIEDUNGEN
*aus Holz, unter Druck mit heissem Teeröl imprägniert
 10 Jahre Garantie gegen Fäulnis
 Solid, geschmackvoll, billig*

HOLZPFLASTER
für Werkstätten, Remisen, Garagen, Plätze, Strassen





Telephon 46 / Telegramme: Teeröl

**BAHNSCHWELLEN
 UND HÖLZER FÜR BAHNBAU**
*jeglicher Art / Imprägnierung mit Teeröl nach
 Vorschriften der S. B. B.*

Führend in der Welt
 durch Qualität, Formvollendung
 Preis sind wir in

**Über vierzig formverschiedenen
 Speise- u. Herrenzimmern**

160 bis 330 cm breit in gebogen einfacher
 bis zur schwersten Ausführung und stilge-
 rechter Form, ferner Klub- und Ständer-
 lampen, Einzeilmöbel. Eiche gebeizt und
 mattiert. Verlangen Sie unverbindlich
 und kostenlos Offerte beziehungsweise
 Vertreterbesuch, damit Sie sich von den
 konkurrenzlosen Angeboten überzeugen.

Albin May
Zeulenrodaer Kunstmöbelwerke
Zeulenroda i. Th.
 Gegründet 1890

Fernsprecher: 34, 37, 102, 315, Telegr.: Möbelwerke May
 A. B. C. Gede 5th Edition. Rudolf Mosse Gede

	Inserat s. Seite		Inserat s. Seite
Schalhaus Siebnen:			
Dachdeckerarbeiten: Alb. Bauert's Wwe., Zürich	XII	B. Kälin-Züger, Lachen	
Spenglerarbeiten: Ed. Keimer & Cie., Oerlikon		Betonarbeiten: A.-G. Betonschleuderwerke, Schmerikon	
Schlosserarbeiten: Geilinger & Cie., Winterthur	VIII	Dachdeckerarbeiten: Alb. Bauert's Wwe., Zürich	XII
H. Illi, Zürich		Spenglerarbeiten: Vereinigte Spenglermeister der March, Lachen	
Rolladen: A. Griesser A.-G., Aadorf	XIII	Glaserarbeiten: H. Brunner, Richterswil	
F. Gauger & Cie., Zürich		Schreinerarbeiten: Schreinermeisterverband der March-Höfe	
Asphaltarbeiten: Asphalt-Emulsion A.-G., Zürich		Schlosserarbeiten: O. Krause & Sohn, Männedorf	
Glaserarbeiten: R. Käser & Sohn, Zürich		Jos. Betschart, Lachen	
Eiserne Türen: Gebr. Demuth, Baden			
Mess-Wandler: Siemens Elektrizitätserzeugnisse A. G., Zürich	X	Wohnkolonien:	
		Erd- und Maurerarbeiten: A. Stüssy-Aebly, Glarus	
Strassenbauten:			
Losinger & Cie. A.-G., Zürich	XII	C. Vecchi & Sohn, Siebnen	
Simonett & Cie. (jetzt Prader & Cie.), Zürich	VIII	Malerarbeiten: J. Eigenmann, Lachen	
Baumann & Stiefenhofer, Wädenswil		C. Nell, Siebnen	
		Alb. Knobel, Siebnen	
Materialtransporte und Unterhalt der Strassen:			
Transportunternehmung Wäggitäl (Joh. Hug, Zürich mit Welte-Furrer A.-G., Zürich in Verbindung mit der Strassenbau-Unternehmung A.-G., Zürich)	XII	Hafnerarbeiten: J. Wattenhofer, Siebnen Gebr. Spiess, Lachen	
		Schlosserarbeiten: Jos. Betschart, Lachen	
		Beschläge: F. Bender, Zürich	X
		Schreinerarbeiten: Schreinermeisterverband March-Höfe, Lachen	
		Gebr. Oetiker, Siebnen	
Neu-Innertal:			
Erd- und Maurerarbeiten: Stüssy-Aebly, Glarus		Dachdeckerarbeiten: Felix Binder, Zürich W. Franke, Rorschach	XLVI
		Spenglerarbeiten: Vereinigte Spenglermeister March-Höfe, Lachen	
		Installationsarbeiten: Pius Züger, Siebnen Kunststeinarbeiten: Jul. Müller, Bäch am Zürichsee	
		Feuerlöchanlage:	
		Minimax-Gesellschaft, Zürich	

RÖMISCHE BAROCKARCHITEKTUR

Beiträge zur Geschichte der römischen Barockarchitektur:
San Ignazio in Rom, Maderna- und Bernini-Entwürfe,
Fassaden und Kuppelbauten, Borrominis künstlerischer
Anteil am Palazzo Pamfili, Die Piazza Navona, Klassi-
zismus und Romantik bei Borromini, Die Palazzi Bar-
berini und Falconieri. / Über diese herrlichen Leistungen
der italienischen Architektur bringen

Dagobert Frey's

Aufsätze im soeben erschienenen Band des

»**Wiener Jahrbuch für Kunstgeschichte**«

BAND III

viele neue aufschlussreiche, von vielen Abbildungen
nach Zeichnungen und meist noch nicht veröffentlichten
Entwürfen und Grundrissen unterstützte Material.
Daneben noch weitere Aufsätze und Berichte von

BENESCH, PRASCHNIKER, ESCHER

Eine Fundgrube für den
Architekten und Freund historischer Baukunst

Preis des Bandes Schilling 16, RM. 950.
In jeder Buchhandlung erhältlich

Krystallverlag, Wien IX, Währingerstr. 2-4

TECHN. PHOTOGRAPHIE
Spezialität in Architektur-Aufnahmen
Konstruktionen, Maschinen
Aufnahmen für Kataloge und Werke aller Art.
H. WOLF-BENDER, Kappeler-gasse 16, ZÜRICH
Atelier für Reproduktionsphotographie

Canadische Baumschule Wabern bei Bern

Tramhaltestelle **W. UTESS** Telephon Chr. 5685
Gartenbaugeschäft

Obst- und Zierbäume und -sträucher
Rosen und Nadelhölzer
Blütenstauden und Alpenpflanzen

Besuche unserer interessanten Kulturen willkommen
Preisliste auf Wunsch

Spar-Kamin

Auch für Entlüftungszwecke vorzüglich geeignet
 ♦ PATENT 88876

Hourdis, Bodenplättli, Hohlsteine
 und alle Arten Bedachungsmaterial

Ziegel A.G. Zürich

Tel. Selnau 66.98



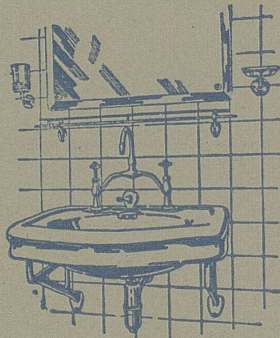
ERNST GÖHNER ZÜRICH

*Telephon Hottingen 44.44
Hallenstr. 15 und 17*



*Schreinerwerkstätte
Fensterfabrik*

Sanitäre Anlagen Zentralheizungen



Jos. Rothmayr, Ing.
ZÜRICH



AKTIENGESELLSCHAFT
STEHLE & GUTKNECHT
 Sulzer-Zentralheizungen
BASEL

Sulzer

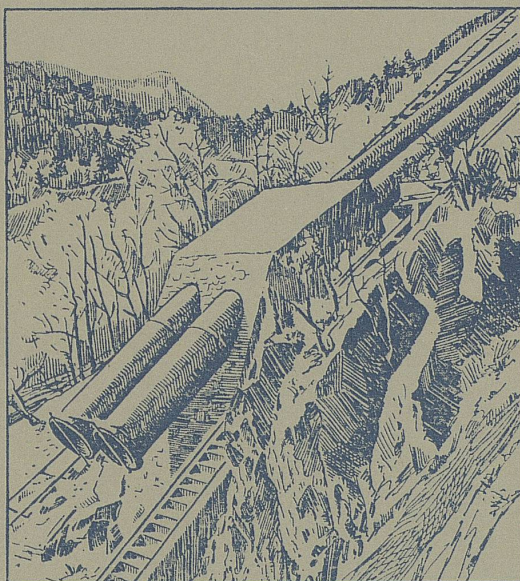
HOCHDRUCKLEITUNGEN

und

SPEICHERPUMPEN

für

Wasserkraftwerke



2 Druckleitungen für die Zentrale Vernayaz der S. B. B. von je 1400/1200 mm Durchmesser, für 636 m Gefälle, total 2664 Tonnen Gewicht (z. Zt. in Montage)

Lieferungen für das Kraftwerk Wäggital:

Anlage Rempen:

2 Rohrleitungen von je 2450/2350/2250/2100 mm Durchmesser, für 257 m Gefälle, total 2000 Tonnen Gewicht.
4 Hochdruck-Zentrifugalpumpen von je 5100 PS Kraftbedarf; 750 t/min.; 1250 l/sek. Fördermenge bei 245 m manö Förderrhöhe.

Anlage Siebnen:

2 Rohrleitungen von je 2500/2300/2200 mm Durchmesser, für 195 m Gefälle, total 2200 Tonnen Gewicht.

GEBRÜDER SULZER

Aktiengesellschaft

WINTERTHUR