

**Zeitschrift:** Das Werk : Architektur und Kunst = L'oeuvre : architecture et art  
**Band:** 13 (1926)  
**Heft:** 10

## Werbung

### Nutzungsbedingungen

Die ETH-Bibliothek ist die Anbieterin der digitalisierten Zeitschriften. Sie besitzt keine Urheberrechte an den Zeitschriften und ist nicht verantwortlich für deren Inhalte. Die Rechte liegen in der Regel bei den Herausgebern beziehungsweise den externen Rechteinhabern. [Siehe Rechtliche Hinweise.](#)

### Conditions d'utilisation

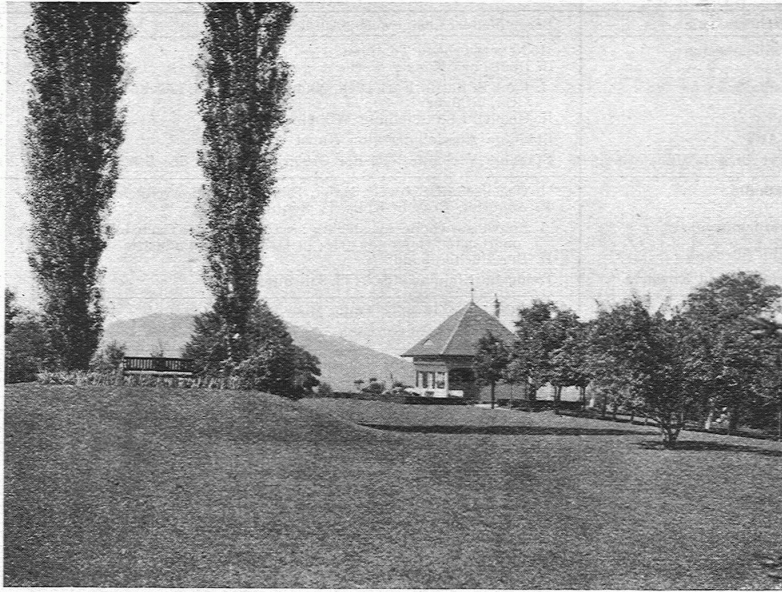
L'ETH Library est le fournisseur des revues numérisées. Elle ne détient aucun droit d'auteur sur les revues et n'est pas responsable de leur contenu. En règle générale, les droits sont détenus par les éditeurs ou les détenteurs de droits externes. [Voir Informations légales.](#)

### Terms of use

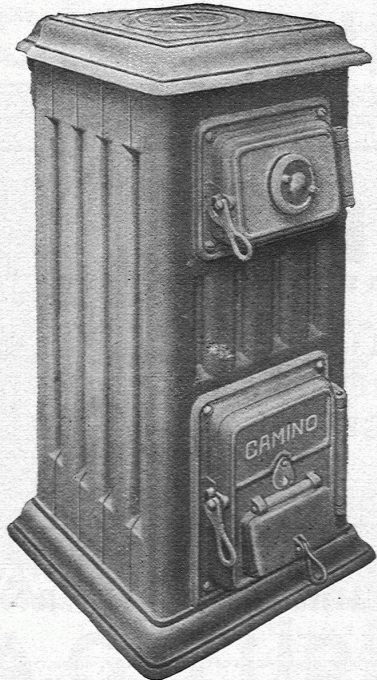
The ETH Library is the provider of the digitised journals. It does not own any copyrights to the journals and is not responsible for their content. The rights usually lie with the publishers or the external rights holders. [See Legal notice.](#)

**Download PDF:** 17.03.2025

**ETH-Bibliothek Zürich, E-Periodica, <https://www.e-periodica.ch>**



GEBRÜDER MERTENS  
GARTENBAU ZÜRICH 7



## Strebelwerk Zürich

TELEPHON: HOTTINGEN 49.33 / TORGASSE 2

### CAMINO

*der beste Heiz-Kessel für  
Etagen-Heizungen*

Aus dem Zeugnis einer Heizungsfirma: .... «*Ich bin überzeugt, dass der Camino-Kessel etwas ganz Hervorragendes auf diesem Gebiete darstellt.*»

P. H.



AUSSTELLUNGS - KALENDER			
ORT	LOKAL	WERKE	DATUM
Aarau	Gewerbemuseum	Permanente Kunstgewerbe-Ausstellung	ständig
Basel	Gewerbemuseum	I. Neuerworbene Textilien II. Dänisches Kunstgewerbe	bis 24. Oktober 7. Nov. bis 5. Dez.
	Kunsthalle	I. Paul B. Barth, Karl Dick, Numa Donzé, J.J. Lüscher, Karl Pflüger II. Gedächtnisausstellung Wilhelm Trübner	26. Sept. b. 24. Okt. 31. Okt. b. 28. Nov.
	Pro Arte Robert Klingele, Münsterberg 8	Ständige Ausstellung alter Kunst Ständige Verkaufsstelle der Ortsgruppe Basel des S.W. B.	ständig ständig
Bern	Kunsthalle	I. Gesellschaft Schweiz. Maler, Bildhauer und Architekten II. Aegerter, Brasch, Kollwitz, Séquin	2.-31. Oktober 7. bis 27. November
	Gewerbemuseum	I. Schweizerwoche-Ausstellung: a) Der gedeckte Tisch; b) Berner- oberländer Heimindustrie; c) Genfer Heimindustrie II. Der Bucheinband	16. bis 30. Oktober 6. bis 28. November bis 15. November
	Gutekunst und Klipstein	Deutsche Kleinmeister, XVI. Jahrhundert	
Genève	Musée Rath	MM. Cacheux, Hermis, Lang, Mme Porto	novembre
	Musée d'Art et d'Histoire	Art français contemporain	8 sept. au 31 oct.
Luzern	Kunstmuseum an der Musegg	Herbstausstellung der Kunstgesellschaft	bis Mitte November
Schaff- hausen	Konvikt, Klosterstrasse	I. Hans Sturzenegger, Hermann Hubacher II. Künstlergruppe Schaffhausen I	Oktober November
St. Gallen	Museum	I. Hans Zeller, Herisau; F. Grunder, Neapel; Jaro Chadima, Leipzig II. Sektion München der Gesellschaft schweizerischer Maler, Bild- hauer und Architekten	2. bis 31. Oktober 6. bis 28. November
Winterthur	Museum	I. »Der Kreis« (Vereinigung der Künstler am Bodensee) II. A. Bailly, Baumann-Kienast, F. Masereel, W. Quidort, A. Riedel C. v. Salis, V. Surbeck, A. Weber, W. Weber, Pochelon, K. Krahnstoever	3. bis 24. Oktober 31. Okt. bis 21. Nov.
	Gewerbemuseum P. Gachnang-Knupper Stadthausstrasse 89	I. Das Kleinhaus II. Neues Winterthurer Kunstgewerbe Offizielle Verkaufsstelle des S. W. B.	31. Okt. bis 28. Nov. 12. Dez. bis 16. Jan. ständig
Zürich	Kunstgewerbemuseum	I. Das neue Heim II. Schmucklose Werkkunst	31. Okt. bis 19. Dez. 9. Jan. bis 20. Febr.
	Kunsthaus	I. W. Buchmann, Adolf Holzmann, Otto Meister, Willi Wenk, Otto Wyler, J. R. Schellenberg, Hans Garnjobst, E. G. Castres Arthur Riedel II. Sektion Zürich der Gesellschaft Schweiz. Maler, Bildhauer und Architekten	10. Okt. bis 3. Nov. 7. Nov. bis Anf. Dez.
	Kupferstichkabinett der E. T. H.	Zeitgenössische Deutsche Graphik	seit 14. Oktober
	Atelier Hartung Stadthausquai 1	Ständige Ausstellung der Ortsgruppe Zürich des S. W. B.	ständig
	Rehalp »West-östlicher Divan« Bärengrasse 5 Messikomer, Hechtplatz 1	Ständige Ausstellung künstlerischer Grabzeichen (Tramhalte- stelle Enzenbühl) Negerplastik Epper, Huber, Kündig, Morgenthaler, Schmid, Tschärner	ständig Oktober Oktober

*	*	<h1 style="margin: 0;">MÖBEL-HURST</h1> <p style="margin: 0;">ZÜRICH / ZÄHRINGERSTRASSE 45-47</p> <p style="margin: 0;">ATELIER FÜR NEUZEITLICHE UND ANTIKE INNENARCHITEKTUR NACH EIGENEN ODER GEgebenEN ENTWÜRfen</p>	*	*
---	---	--	---	---

<h2 style="margin: 0;">FAHNEN-FABRIK HUTMACHER-SCHALCH A.G., BERN</h2> <p style="margin: 0;">LORRAINE 1 · TELEPHON BOLLWERK 24.11</p> <p style="margin: 0;"><i>Fahnen für Verwaltungen, Korporationen, Schiffs- und Bahngesellschaften · Eiserne und gewachsene Fahnenmaste, komplette Einrichtungen · Übernahme von ganzen Festdekorationen · Grosse Mietlager · Festabzeichen · Rosetten · Dekorationsstoffe</i></p>	
--	--