

**Zeitschrift:** Das Werk : Architektur und Kunst = L'oeuvre : architecture et art  
**Band:** 13 (1926)  
**Heft:** 10

## Werbung

### Nutzungsbedingungen

Die ETH-Bibliothek ist die Anbieterin der digitalisierten Zeitschriften. Sie besitzt keine Urheberrechte an den Zeitschriften und ist nicht verantwortlich für deren Inhalte. Die Rechte liegen in der Regel bei den Herausgebern beziehungsweise den externen Rechteinhabern. [Siehe Rechtliche Hinweise.](#)

### Conditions d'utilisation

L'ETH Library est le fournisseur des revues numérisées. Elle ne détient aucun droit d'auteur sur les revues et n'est pas responsable de leur contenu. En règle générale, les droits sont détenus par les éditeurs ou les détenteurs de droits externes. [Voir Informations légales.](#)

### Terms of use

The ETH Library is the provider of the digitised journals. It does not own any copyrights to the journals and is not responsible for their content. The rights usually lie with the publishers or the external rights holders. [See Legal notice.](#)

**Download PDF:** 26.11.2024

**ETH-Bibliothek Zürich, E-Periodica, <https://www.e-periodica.ch>**

kaner und Dominikaner, wobei man bedauert, dass der Verfasser nicht auch, den Ordensprovinzen entsprechend, in die Schweiz hinübergreift. Auf heikles Gebiet begibt sich Krautheimer im letzten Abschnitt, der den Einbau in die allgemeine Kulturgeschichte geben will.

*Linus Birchler.*

#### LANDSCHAFTEN

*Salzburg und das Salzkammergut. Eine künstlerische Entdeckung in 100 Bildern des XIX. Jahrhunderts. Dargestellt von Heinrich Schwarz. Verlag von Anton Schroll u. Co., Wien 1926.*

Eine ausgezeichnete Idee, die man einmal für einzelne Gebiete der Schweiz ähnlich durchführen sollte, wo das Material womöglich ja noch reicher ist: Darstellung der künstlerischen »Entdeckung« einer Landschaft. Der grosse Name in diesem schön gedruckten und klug eingeleiteten Salzburger Bändchen ist *Ferdinand Olivier*, ein Landschaftsmaler von nazarenischer Reinheit der Darstellung, dessen Studien aus der Salzburger Gegend zu den Perlen

deutscher Landschaftsmalerei gehören. Auch Schnorr von Carolsfeld, Ludwig Richter, Ferdinand Georg Waldmüller u. a. sind mit schönen Proben vertreten.

### Zur Verfügung für unsere Leser

#### Es wird kostenlos abgegeben:

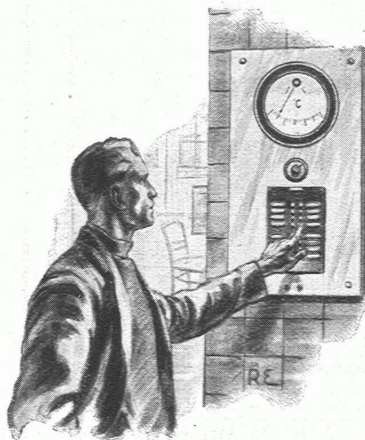
Das Programm der 2. internationalen Ausstellung für moderne Graphik, Florenz 1927

#### Es liegen bei uns zur Einsicht auf:

- I. Das Programm des Völkerbund-Wettbewerbes
- II. Sämtliche Druckschriften des internationalen Kongresses für Städtebau und Wohnungswesen, Wien, September 1926
- III. Sämtliche im »Werk« besprochenen Zeitschriften

**Die Redaktion**

VÖGELI & BOSS, ZÜRICH 3  
**MECH. BAU- UND MÖBELSCHREINEREI**  
 Friesenberg-Haldenstrasse 145 / Telephon Selnau 4205  
 NEUBAUTEN / UMBAUTEN / LADENEINRICHTUNGEN  
 Grosses erstklassiges Holzlager und dementsprechend gute Garantiarbeit / Prompte Bedienung



### Der Architekt

weiss, dass die Behaglichkeit in Wohnungen und die Arbeitsfähigkeit in Werk- und Büroräumen nicht zuletzt von der richtigen Raumtemperatur abhängen. Er

#### empfiehlt dem Bauherrn

daher, wenn er ihn voll zufriedenstellen will, Fernthermometer einzubauen, mit denen man im Heizraum bequem die Temperatur aller Räume feststellen und darnach die Heizung regulieren kann. Damit die Anlage auch wirklich zweckmässig ausgeführt wird, rät er dem Bauherrn:

**Wenden Sie sich wegen Fernthermometer an die**

**SIEMENS**

ELEKTRIZITÄT SERZEUGNISSE A.G.  
 Abt. SIEMENS & HALSKE  
 ZÜRICH / BERN / LAUSANNE

### KURSBUCH „BÜRKL“

Winterausgabe 1926/27 Fr. 2.-

### TECHN. PHOTOGRAPHIE

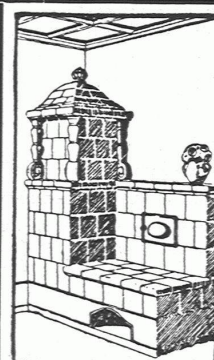
Spezialität in Architektur-Aufnahmen

Konstruktionen, Maschinen

Aufnahmen für Kataloge und Werke aller Art.

**H. WOLF-BENDER, Kappelergasse 16, ZÜRICH**

Atelier für Reproduktionsphotographie

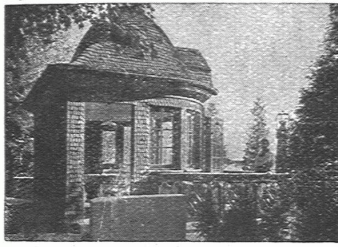


### Die ZENTRAL-KACHELOFEN-ANLAGE

ist das beste Heizsystem für das Einfamilienhaus

Verlangen Sie Katalog B  
 Ueber 100 erstklassige Referenzen

**Fritz Lang & Co, Zürich**  
 Manessestrasse 190 / Telephon S. 2683



### Dachdecker-Arbeiten

aller Art  
auf Neubauten, Umbauten oder  
Reparaturen

Verschindlungen mit Tannen- od. Eichen-  
schindeln / Eternitschiefer etc.  
KIESKLEBE-HOLZEMENTDÄCHER  
etc.

führt prompt, solid und fachgemäss aus  
**FELIX BINDER**  
Bedachungsgeschäft  
Tel. Ho. 43.58 ZÜRICH 7 Holderstrasse 12



## KAMER-HERBER & CO

*Fensterfabrik*

LUZERN



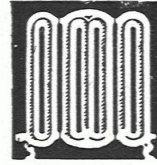
**Peddig-Rohrmöbel**  
naturweiss oder gebeizt.

**Gestäbte Rohrmöbel**  
in allen Farben.

Weiterfeste  
**Boondoot-Rohrmöbel.**  
**Weidenmöbel.**

*Besuch, Mustersendungen und  
Kataloge zu Diensten.*

Rohrmöbelfabrik  
**CUENIN-HÜNI & CIE.**  
KIRCHBERG, Kt. Bern



## ZENTRAL HEIZUNGEN

*Ventilations-, Trock-  
nungs- & Warmwasser-  
bereitungsanlagen,*

**MOERI & CIE**  
**LUZERN**

**Wir suchen  
Jahrgänge 1-12  
des »Werk«**

*tadellos erhalten,  
in Heften oder Bänden*

\*

Angebote an den  
**VERLAG DES »WERK«**  
Zürich, Mühlebachstr. 54

## GÄRTEN · TENNISPLÄTZE

BERATUNG · ENTWURF · AUSFÜHRUNG

**GARTENBAUBETRIEB J. SCHWEIZER, GLARUS**

VERLANGEN SIE UNSERN BESUCH

## Hoch- und Tiefbau

Offizielles Organ des Schweizerischen Baumeisterverbandes

### Orientiert

über alle wirtschaftlichen und technischen Fragen des Baugewerbes

### Uebernimmt kostenlos

sämtliche Ausschreibungen von Bauarbeiten und Lieferungen und ist ein

### Vorzügliches Insertionsorgan

infolge seiner Verbreitung bei Baubehörden, Architekten, Technischen Bureaux und Baugeschäften der ganzen deutschen, französischen und italienischen Schweiz.

**Redaktion und Administration**  
Zürich Alpenstr. 38 / Tel. Seinau 77.10



**Drückerkupplung**  
Kiefer

**Michael Kiefer & Co.**  
Blutenburgstrasse 43  
München 54

Das Spezialgeschäft  
für Bauarbeiten in  
**MARMOR und GRANIT**  
**Alfred Schmidweber's Erben A. G.**  
Dietikon • Zürich • Luzern

gute  
gediegene  
Modelle

Sitzmöbel  
Herren

**Schubert  
und Schramm**  
Möbelfabrik  
Uttwil Thurgau.

**J. & P. Gsell, Zürich 4**  
Krummgasse 8  
Tel. Sel. 7944

**CHEMISCHE HOLZBEIZEREI**

Sämtliche  
**BEIZARBEITEN**

Fachgemäss, exaktest, prompt /  
Ausführung auswärtiger Arbeiten  
Eigene Spezialitäten, Prima Referenzen

A.L.C. ANHLEN ZÜRICH

**J.G. FLUHRER**  
ZÜRICH 7  
Fensterfabrik und  
Glaserrei

Gediegene Glaserarbeiten in  
einfacher bis reichster  
Ausführung

Spezialität:  
**PATENTSCHIEBEFENSTER**  
mit Flügel zum Hochschieben  
und in die Brüstung  
versenkbar

**Zentral-Heizungen**  
Neuanlagen / Reparaturen  
führen prompt und gewissenhaft aus  
**Gebr. Lincke A.-G., Zürich 5**  
Telephon Selnau 49.49 - Ausstellungsstrasse 25

# Spar-Kamin

Auch für Entlüftungszwecke vorzüglich geeignet  
 ⚡ PATENT 88876

Hourdis, Bodenplättli, Hohlsteine  
 und alle Arten Bedachungsmaterial

## Ziegel A.G. Zürich

Tel. Selnau 66.98

AT C. ANNER



## Hausbesitzer!

*Wir  
 übernehmen Ihre  
 Haftpflicht*



«WINTERTHUR»  
 Schweizerische Unfall-  
 Versicherungsgesellschaft  
 in Winterthur

## Sanitäre Anlagen Zentralheizungen



Jos. Rothmayr, Ing.  
 ZÜRICH



## AKTIENGESELLSCHAFT STEHLE & GUTKNECHT

Sulzer-Zentralheizungen  
 BASEL



# VEREINIGTE DRAHTWERKE A:G. BIEL

## EISEN & STAHL

BLANK & PRÄZIS GEZOGEN, RUND, VIERKANT, SECHSKANT & ANDERE PROFILE  
SPEZIALQUALITÄTEN FÜR SCHRAUBENFABRIKATION & FACONDREHEREI

BLANKE STAHLWELLEN, KOMPRIMIERT ODER ABGEDREHT

BLANKGEWALZTES BANDEISEN & BANDSTAHL

BIS ZU 300<sup>m</sup> BREITE

VERPACKUNGS-BANDEISEN

GROSSER AUSSTELLUNGSPREIS SCHWEIZ. LANDESAUSSTELLUNG BERN 1914