

Zeitschrift: Das Werk : Architektur und Kunst = L'oeuvre : architecture et art
Band: 13 (1926)
Heft: 12

Werbung

Nutzungsbedingungen

Die ETH-Bibliothek ist die Anbieterin der digitalisierten Zeitschriften. Sie besitzt keine Urheberrechte an den Zeitschriften und ist nicht verantwortlich für deren Inhalte. Die Rechte liegen in der Regel bei den Herausgebern beziehungsweise den externen Rechteinhabern. [Siehe Rechtliche Hinweise.](#)

Conditions d'utilisation

L'ETH Library est le fournisseur des revues numérisées. Elle ne détient aucun droit d'auteur sur les revues et n'est pas responsable de leur contenu. En règle générale, les droits sont détenus par les éditeurs ou les détenteurs de droits externes. [Voir Informations légales.](#)

Terms of use

The ETH Library is the provider of the digitised journals. It does not own any copyrights to the journals and is not responsible for their content. The rights usually lie with the publishers or the external rights holders. [See Legal notice.](#)

Download PDF: 16.03.2025

ETH-Bibliothek Zürich, E-Periodica, <https://www.e-periodica.ch>

Die besten
Kühlanlagen-Isolierungen
können nur mit
Expansit-Korksteinplatten
erstellt werden

In der Schweiz allein über **2000** Anlagen mit Expansit-Korkstein isoliert,
darunter solche mit über **7000 m²** isolierter Fläche.

Wir warnen vor Nachahmungen, die unter ähnlich klingenden Namen angeboten werden.
Echte Expansit-Korksteinplatten sind unübertreffbar.

Einzigste Bezugsquelle:

WANNER & CO. A.-G., HORGEN

Grösstes und leistungsfähigstes Unternehmen der Isolierbranche.

GERMANIA-LINOLEUM-WERKE A.-G., BIETIGHEIM



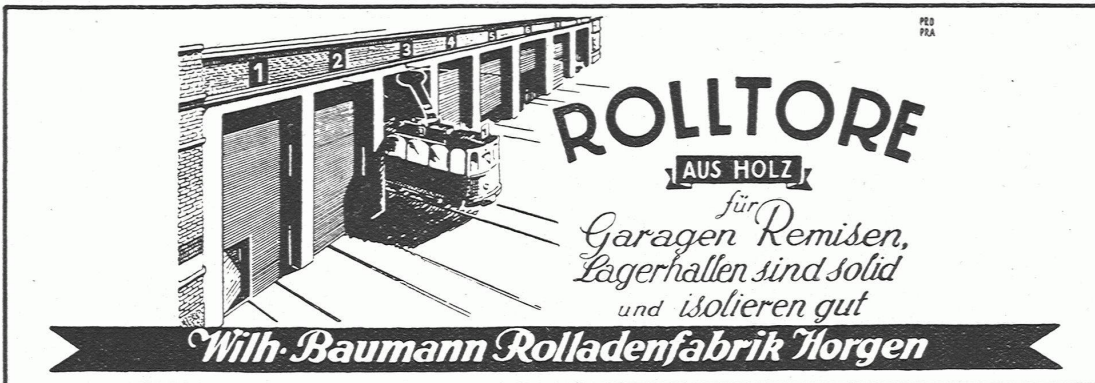
GERMANIA-LINOLEUM
BIETET IHNEN VOLLE GARANTIE

GENERALVERTRETUNG FÜR DIE SCHWEIZ

HETTINGER LINOLEUMHAUS

BASEL / STEINENBERG 19 / TEL. SAFRAN 29.30

ZÜRICH / TALACKER 24 / TEL. SELNAU 46.40



ROLLTÖRE
AUS HOLZ
für Garagen Remisen,
Lagerhallen sind solid
und isolieren gut

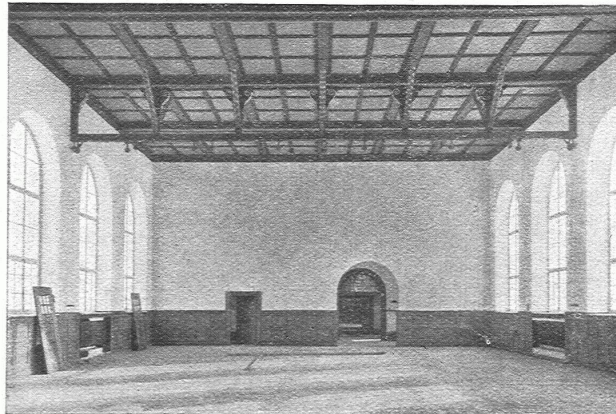
Wilh. Baumann Rolladenfabrik Horgen

SOLNHOFER PLATTEN

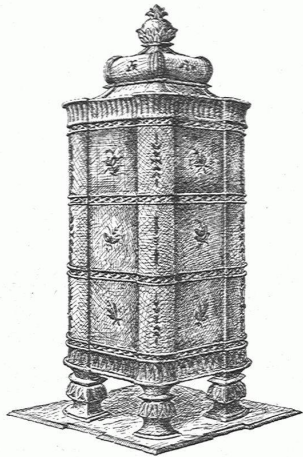
SCHÖNSTER NATURSTEINBODENBELAG FÜR MONUMENTALBAU-
TEN, VILLEN, HAUSGÄNGE USW. / VERLANGEN SIE OFFERTEN

BAUBEDARF ZÜRICH A G

ETERNIT NIEDERURNEN



Eternit-Decke in der Turnhalle an der Mühlebachstrasse in Zürich



Ganz & Cie.

Kachelofenfabrik
Embrach (Zürich)
Oefen aller Art



B*A*G IST QUALITÄTSARBEIT

AUSSTELLUNG IM KASPAR ESCHERHAUS
ZÜRICH

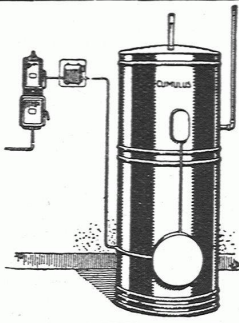
HUGO WAGNER A.G. BERN

Fabrik und Büro
Balmweg 22-24

Tel. Bollw. 5084
Telegramme:
Meubles Berne



KUNSTGEWERBLICHE WERKSTÄTTEN FÜR WOHNUNGSEINRICHTUNGEN



NEUHEIT!

NEUHEIT!

Mit dem kombinierten

Elektr. Sparboiler „Cumulus“

werden bedeutende Ersparnisse gegenüber den gewöhnlichen Heisswasserspeichern erzielt. Prospekte und nähere Angaben erteilen gerne die tit. Elektrizitätswerke und Installateure, sowie die Fabrik elektrischer Apparate

FR. SAÜTER A.=G. / BASEL

Techn. Bureau Zürich
Tuggenerstr. 3

Bureau techn. à Genève
25 Boulv. Georges Favon

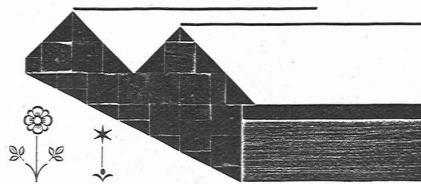


VASEN

in Flussglasuren und Fayence

TONWARENFABRIK ZÜRICH

Telephon Selnau 1550



Gewächshaus= Bauten

nur durch ein Spezialgeschäft

BUCHELI & CO
SARNEN

JURASIT

Schweiz. Natur-Edelputz-Material

für diverse Putzarten

bewährtes Produkt

Kunststein- und Vorsatzbeton-Materialien aller Sorten und Imitationen
liefert die Vertrauensfirma

Terrazzo- & Jurasit-Werke A.-G.
Bärschwil

A.-G. KUMMLER & MATTER / AARAU

FABRIK ELEKTRISCHER HEIZ- UND KOCHAPPARATE

Elektrische

Kirchenheizungen

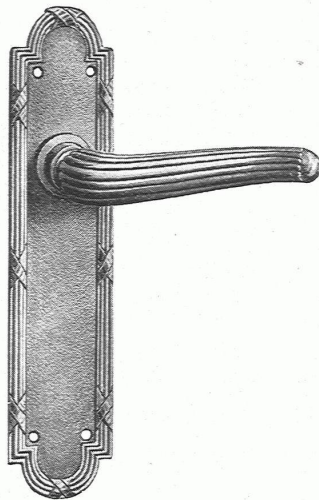
praktisch vorzüglich bewährtes System

Elektrische

Heisswasserspeicher, Kochherde, Heizöfen etc.

PROSPEKTE UND REFERENZEN ZU DIENSTEN

K&M



BAUBESCHLÄGE

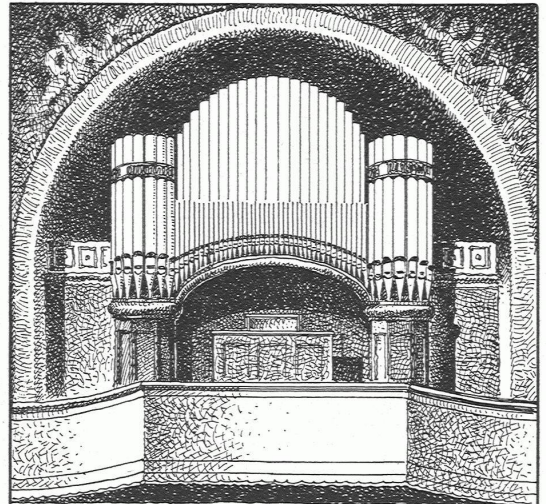
erstklassig und in allen Stilarten

VALE-BESCHLÄGE

KATALOGE ZU DIENSTEN

F. Bender.

ZÜRICH / OBERDORFSTRASSE

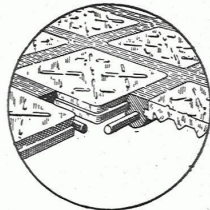


ORGELBAU

TH. KUHN. A.G.

MÄNNEDORF.

ZÜRICH



Begehbare Oberlichter aus

LUXFER-GLASBETON

⊕ PATENT NR. 112921

sind besser und billiger als unsere bisherigen Keppler-Glasbeton-Oberlichter

LUXFER-PRISMEN

ROB. LOOSER & CIE., ZÜRICH 4 * BADENERSTRASSE 41 TELEPHON SELNAU 7295

TH. SCHÄRER'S SOHN & CO / BERN

MÖBELWERKSTÄTTE

INNENDEKORATION

KRAMGASSE 7

TELEPHON BOLLW. 1767

Blütengarten Blütenfülle

Vom Frühjahr bis Spätherbst erhalten Sie
durch Anpflanzung meiner

STAUDEN

winterharte Blütenpflanzen. Stauden haben
den Vorzug, dass sie nicht wie Sommerflor
jedes Jahr neu angepflanzt werden müssen,
sondern ausdauernd und winterhart sind und
reichste Blütenfülle in allen Farben bieten.

*Verlangen Sie gratis und franko
meinen neuen Spezialkatalog für Stauden
Er bietet vom Guten das Beste*

GARTENARCHITEKT

Adolf Diwell · Olten

*Etablissement für moderne Gartengestaltung
Neuanlage und Umänderung*

ERSTER BESUCH KOSTENLOS

TERRASIT

EDELPUTZ

verbürgt gediegene, vornehme Fassaden

trägt jedem Geschmack Rechnung

erspart Reparaturen und

Ausbesserungen

Natur- und sattfarbig in allen Tönungen

REFERENZEN / MUSTER

PROBEMATERIAL

*

HANS ZIMMERLI, ZÜRICH

MINERAL-MAHLWERKE

Hohlstrasse 301, Telephon Selnau 70.59

Fabrikation von

Beleuchtungskörpern und Metallarbeiten

Elektrische LICHT- und KRAFT-Anlagen

Sonnerie- und Telephon-Anlagen

BAUMANN, KOELLIKER & C^{LE} A.G.

FÜSSLISTRASSE 4 · ZÜRICH 1

MÖBELFABRIK
ROBERT ZEMP & CIE
EMMENBRÜCKE BEI LUZERN



ATELIER FÜR AUSFÜHRUNG FEINER
MÖBEL UND INNENAUSBAUTEN
BUREAUMÖBEL

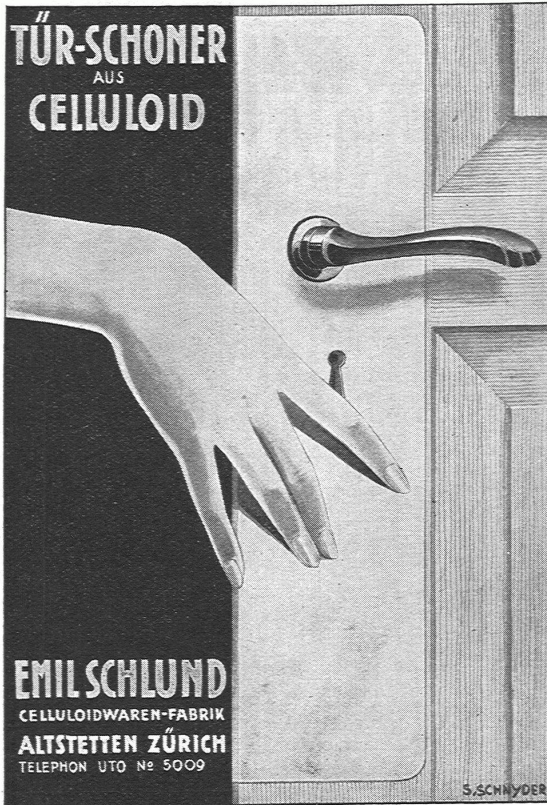
TELEPHON EMMENBRÜCKE NO. 51.41
TELEGRAMME LUZERN, MOBELZEMP

Eisenbauten

Hochbauten, Maste, Krane, Brücken, Reservoirs, Blecharbeiten etc.

Wartmann, Vallette & Cie., Brugg Filiale in Genf

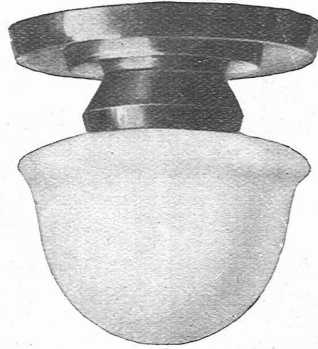
TÜR-SCHONER
AUS
CELLULOID



EMIL SCHLUND
CELLULOIDWAREN-FABRIK
ALTSTETTEN ZÜRICH
TELEPHON UTO No 5009

S. SCHNYDER

Moderne Einlocharmaturen



in gegen 20 verschiedenen z. T. patentierten
Ausführungen liefert

**SCHWEIZERISCHE
AUER-GESELLSCHAFT**
ZÜRICH · POSTSTRASSE 4



BAUSTOFFE BERN

Dr. Schauwecker, Blatter & Cie. / Kommandit-A.-G.

Spezialgeschäft für

BODEN- UND WANDPLATTEN

Kunstkeramische Arbeiten / Bauspezialitäten

Lager und Bureau: Bern, Weissenbühl b. Stationsgebäude

Telephon Bollwerk 29.34

Spezialbeton AG
vormals Karl Haug

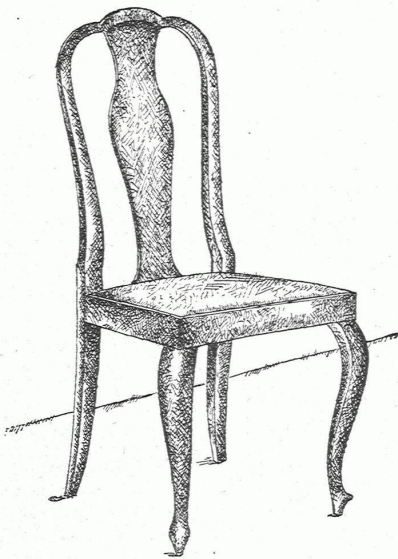


Kunststeinwerke
Staad (St. Gallen)

FEUERSICHERE PATENT BASALTOLIT-TREPPEN

Immer wieder erweisen sich hölzerne Treppen, auch mit verputzter Untersicht, bei Brand-
unglück höchst gefährlich und kosten oft Menschenleben. Wo eine eichene Treppe manch-
mal nach dem Brande stehen blieb, war sie infolge ihres glimmenden Zustandes ungangbar.

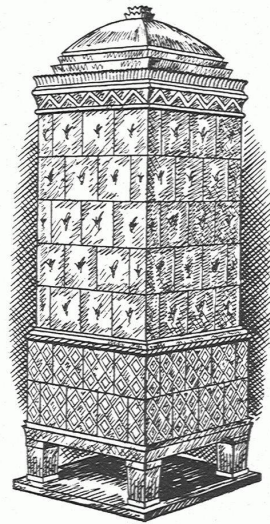
Unsere Basaltolit-Treppen sind absolut feuersicher, gleitsicher und wirken vornehm. Bis heute über 100 Anlagen
erstellt; sie sind auch in jedem fertigen Bau montierbar.



A. G.
MÖBELFABRIK HORGEN-GLARUS
IN HORGEN

SITZMÖBEL UND TISCHE
IN GESÄGTER UND GEBOGENER
AUSFÜHRUNG

KACHELÖFEN
ALLER ART



GEBR. MANTEL, ELGG

ZENTRALEKRETARIAT
SCHWEIZER
WERKBUND

F. T. GUBLER, ZÜRICH

BAHNHOFSTR. 89, TELEPHON SELNAU 4829

- VERMITTLUNG zwischen In-
dustrie, Gewerbetätigen und
Privaten.
- BERATUNG in allen Fragen
der Gewerbetätigen.
- DURCHFÜHRUNG von Wett-
bewerben, Auftragvermittlung
- Vermittlung von fachmänni-
schen Expertisen.



Staubsaug-Anlagen

System Ziegler

für Privat- und Geschäftshäuser, Hotels,
Theater, Spitäler, Museen, Kasernen etc.

Spezialausführungen
zur Reinigung von Fabrikräumen, Maschinen
Scheffeln, Magazinen etc.

Carl Ziegler · Schaffhausen
Älteste Spezialfirma



ERNST HABERER & CIE
BERN / ZÜRICH
KUNSTGEWERBLICHE WERKSTÄTTEN
FÜR BILDHAUEREI UND STUCKATUREN

STUCCOLIN
hervorragendstes Erzeugnis für durchbrochene künstl. Ornamentik

OXILIN
Trockenrabit für Kassettendecken / Gesimse Entlüftungsgitter / Unterzüge / Bogen etc. (garantiert rissfrei und sofortiges Bemalen).

Grösste Auswahl in hervorragenden Plafond- und Wanddekorationen, sowie von Einzelmotiven. Album und zeichn. Vorschläge zur Verfügung.

ANTRAGARBEITEN
und Anfertigung von Modellen künstlerischer und kunstgewerbl. Art für Fassaden, Innenräume, Gartenplastik etc.

FIGÜRLICHE UND ORNAMENTALE KUNSTSTEINARBEITEN

GIPSER-, RABITZ- U. MALERARBEITEN
Dekorationsmalerei, Vergoldungen, künstl. Raumbögen.

REPARATUREN JEDER ART
Übernahme completer Arbeiten in gediegener erstklassiger Ausführung nach eigenen oder gegebenen Entwürfen.

Für Architekten und beratende Ingenieure

ist die Frage, welche Fabrikate auf dem Gebiete der Fernmelde- und Meßtechnik sie empfehlen sollen, nicht schwer zu beantworten, wenn sie einmal die Güte unserer Erzeugnisse kennen gelernt haben.

Wir liefern:

Telephon-Anlagen
jeden Umfanges, für selbsttätige und handbediente Vermittlung.

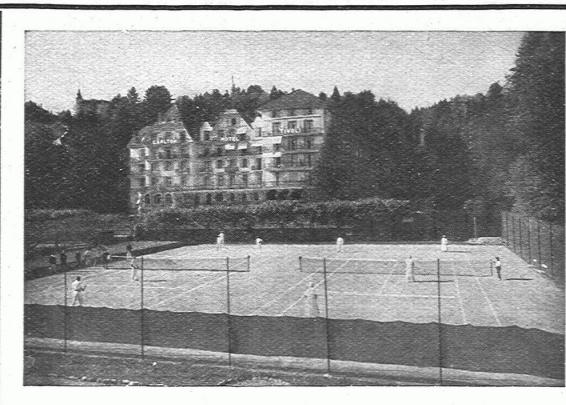
Feuermelde-Anlagen
jeden Umfanges, besonders auch für Hotels, Geschäftshäuser usw. Selbsttätige Feuermelder, Signal- und Alarmanlagen. Elektrische Zentral-Uhrenanlagen, Arbeitszeit-Kontrollapparate, Wächter-Kontrollanlagen.

Anzeigende und registrierende Meßgeräte
aller Art. Elektrische Fernthermometer für zentrale Raumtemperatur-Überwachung. Meßgeräte für hohe Temperaturen, Rauchgasprüfer, Heißwassermesser, Luft-, Gas-, Dampf-, Benzin- und Ölmesser. Ozon-Lüftungsanlagen und Ozon-Bleichanlagen. Fernmeldekabel, isolierte Drähte und Schnüre.



SIEMENS

Elektrizitätserzeugnisse A.-G.
ABT. SIEMENS & HALSKE
ZÜRICH · BERN · LAUSANNE



TENNISPLÄTZE (2x2)
DES CARLTON-HOTEL TIVOLI UND
DES TENNIS-CLUB LUZERN

*Ausgeführt 1922/23
nach System »Merveilleux«*

*

KOMPLETTE ÜBERNAHME
SPIELFERTIGER ANLAGEN
IM IN- UND AUSLANDE

*

BRUNO WEBER & SOHN
TENNISBAUGESCHÄFT
BASEL · RIEHENSTRASSE 250

FRÄNKEL & VOELLMY A. G.

Rosentalstr. 51 / Tel. Safran 44.61

BASEL

WERKSTÄTTEN FÜR FEINE MÖBEL

INNENEINRICHTUNG

MUSTERZIMMER

Bauschreinerei · Fenster · Türen

Täferungen

SOEBEN ERSCHIENEN:

FRANK LLOYD WRIGHT

AUS DEM LEBENSWERK EINES ARCHITEKTEN

HERAUSGEGEBEN VON H. DE FRIES

QUARTFORMAT / ÜBER 100 ABBILDUNGEN UND 9 FARBENTAFELN
KUNSTDRUCKPAPIER / HALBLEINENBAND / PREIS RM. 15.-

DIES WERK ENTHÄLT DIE WESENTLICHEN ARBEITEN DES GENIALSTEN AMERIKANISCHEN ARCHITEKTEN DER GEGENWART, BESONDERS DIE HIER ERSTMALIG VERÖFFENTLICHTEN

BEDEUTENDEN NEUESTEN PLANUNGEN BIS 1925

EINIGE SEINER PROGRAMMATISCHEN MANIFESTE UND AUFSÄTZE ÜBER SEINE TECHNISCHEN BAUMETHODEN / VOM HERAUSGEBER EINE WÜRDIGUNG WRIGHTS MIT BESONDERER BERÜCKSICHTIGUNG DES GRUNDRIS-PROBLEMS

ERNST POLLAK VERLAG · BERLIN-CHARLOTTENBURG 4

Gesellschaft der L. von Roll'schen Eisenwerke Gerlafingen

Werke in Gerlafingen, Clus, Choindoz, Rondez, Bern, Olten

SPEZIALITÄTEN FÜR BAUTEN:

Bau- und Ornamentguss

Material für Zentralheizungen

Heizkessel, Rippenheizröhren, Wärmeplatten,
Wärmeschränke, Ventile, Formstücke
und Flanschen

Schmiedeiserne und gusseiserne Gestelle für Kachelöfen und Kochherde

Material für sanitäre Anlagen
Badwannen, Waschbecken etc.

Gusseiserne Röhren und Absperrorgane für Gas- und Wasserleitungen

Kanalisationsartikel

Baumaschinen

Betonmischer, Bauwinden etc.

Hebezeuge und Transportanlagen aller Art

Verkauf meist durch den Eisenhandel

HEINRICH LIER

INGENIEUR

Zürich, Badenerstrasse 440

Tel. Selnau 92.05

*

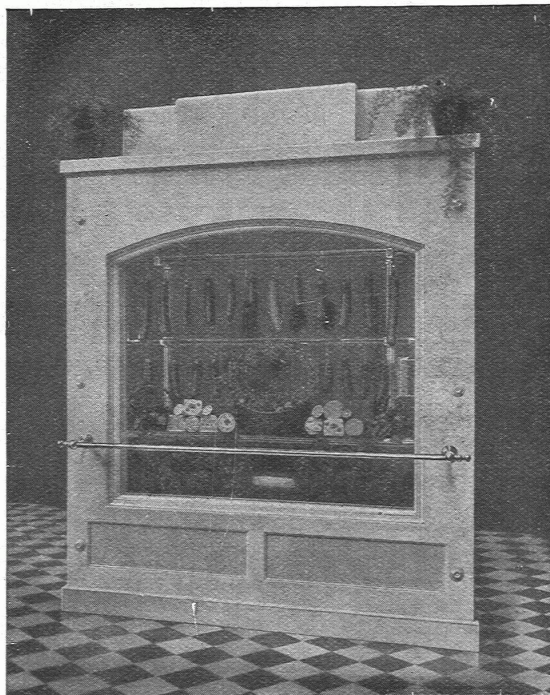
HEIZUNG

UND

LÜFTUNG

*

Projektierung und Ausführung von Heizungs- und
Lüftungsanlagen jeden Systems und Umfangs



Audiffren Singrün Kältemaschinen AG.

Basel

St. Joh.-Vorstadt 27

Tel. Saf. 41.32

Spezialität:

Schau-Laden-Kühlräume

verglaste Kühlschränke

gekühlte Glasbüffets

für Comestibles, Charcuterien, Restaurants usw.

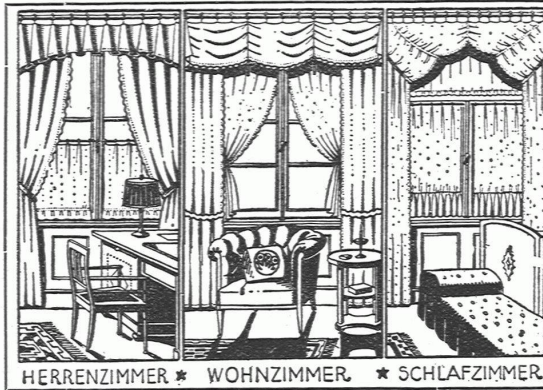
in gemauerter, transportabler und
demontabler Ausführung

Schaufenster-Kühlung

kein Anlaufen der Fenster



Verlangen Sie unverbindlichen und kostenlosen
Vertreterbesuch



MÖBEL
 FEINE POLSTERARBEITEN
 APARTE VORHÄNGE
 DEKORATIONEN / VITRAGES
 STORES / TEPPICHE / LINOLEUM
 MILIEUX
 *
JULES LANG / OLTEN
 EIGENE WERKSTÄTTEN / TELEPHON 114

EINFRIEDUNGEN

*aus Holz, unter Druck mit heissem Teeröl imprägniert
 10 Jahre Garantie gegen Fäulnis
 Solid, geschmackvoll, billig*

HOLZPFLASTER

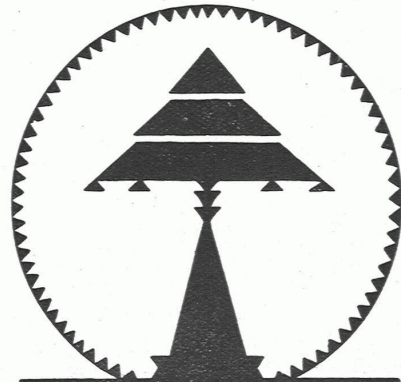
für Werkstätten, Remisen, Garagen, Plätze, Strassen



Telephon 46 / Telegramme: Teeröl

**BAHNSCHWELLEN
 UND HÖLZER FÜR BAHNBAU**

*jeglicher Art / Imprägnierung mit Teeröl nach
 Vorschriften der S.B.B.*



EBERTH & THOMA

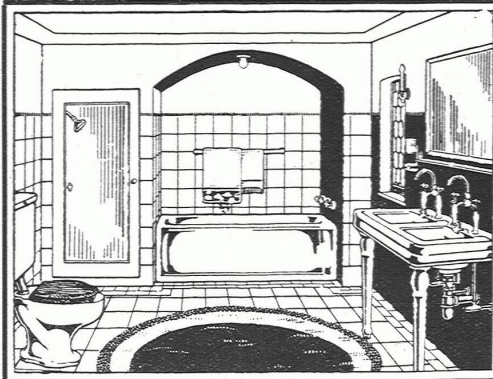
ZÜRICH WERDMÜHLEPLATZ 2

**SPEZIALANFERTIGUNG VON
 BELEUCHTUNGSKÖRPERN
 UND BRONZEWAREN**

INSTALLATIONS-WERKE A.G.

RORSCHACH · WINTERTHUR · ZÜRICH

*Ausführung von elektr. Fussbank-Kirchenheizungen
 Zentralheizungen, Dampfheizungen aller Systeme, Warmwasser-
 bereitungen, Gas- und Wasserversorgungen*



TROESCH & CO.

AKTIENGESELLSCHAFT

ZÜRICH · BERN · ANTWERPEN

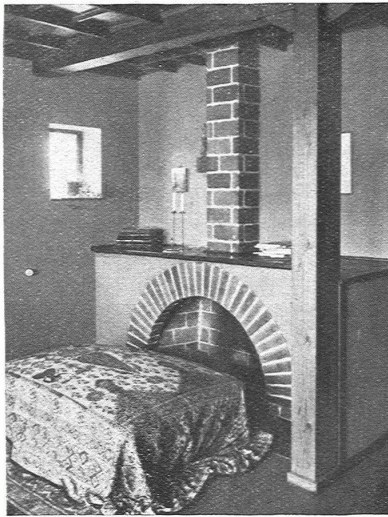
*

*Fabrik sanitärer
Apparate*

*

PERMANENTE MUSTER-AUSSTELLUNGEN

OFENBAU
WALTER MÜLLER

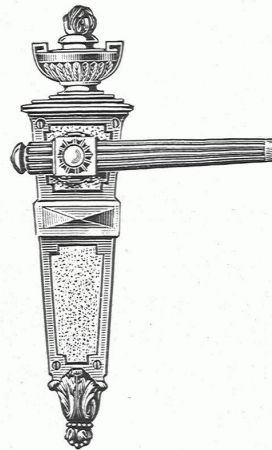


ZÜRICH 2, RIETERSTRASSE 53

TELEPHON: SELNAU 13.58

MAX ULRICH

ZÜRICH · NIEDERDORFSTR. 20



SPEZIALGESCHÄFT FÜR
FEINE BAUBESCHLÄGE

Amerikanische Sicherheitsschlösser
und Türschliesser

Hoch- und Tiefbau

Offizielles Organ des Schweizerischen Baumeisterverbandes

Orientiert

über alle wirtschaftlichen und technischen Fragen des Baugewerbes

Uebernimmt kostenlos

sämtliche Ausschreibungen von Bauarbeiten und Lieferungen und ist ein

Vorzügliches Insertionsorgan

infolge seiner Verbreitung bei Baubehörden, Architekten, Technischen Bureaux und Baugeschäften der ganzen deutschen, französischen und italienischen Schweiz.

Redaktion und Administration
Zürich Alpenstr. 38 / Tel. Selnau 77.10

LAUFENER KALKSTEINBRÜCHE

STEINHAUERARBEITEN VON DER EINFACHSTEN
BIS ZUR FEINSTEN AUSFÜHRUNG

L I E F E R U N G E N

Bahnhof- und Postgebäude in Basel, Allgemeine Ersparniskasse
in Aarau, katholische Kirchen in Olten, Romanshorn und Laufen,
reformierte Kirche in Solothurn, Museum in Winterthur, Depo-
sitenbank und Bankverein in Lausanne, „Genevoise“ in Genf, etc.

ES WERDEN AUCH VERARBEITET

Lérouville-Muschelkalkstein, gelber Jaumont, Vogesen- und Pfälzersandstein,
Turtmannmarmor und graugrüner Estavayer-Muschelkalkstein

JAHRESPRODUKTION CA. 2000 m³

Marmorarbeiten und Grabdenkmäler ab unserem Werk in Riehen bei Basel / Tel. 5572 Safran

CUENI & CO / LAUFEN

TELEPHON 119



THEOD. HINNEN AG,
Zürich Theaterstr. 1

Möbel + Dekorationen
* Innenausbau *