

Zeitschrift: Das Werk : Architektur und Kunst = L'oeuvre : architecture et art
Band: 14 (1927)
Heft: 2

Werbung

Nutzungsbedingungen

Die ETH-Bibliothek ist die Anbieterin der digitalisierten Zeitschriften. Sie besitzt keine Urheberrechte an den Zeitschriften und ist nicht verantwortlich für deren Inhalte. Die Rechte liegen in der Regel bei den Herausgebern beziehungsweise den externen Rechteinhabern. [Siehe Rechtliche Hinweise.](#)

Conditions d'utilisation

L'ETH Library est le fournisseur des revues numérisées. Elle ne détient aucun droit d'auteur sur les revues et n'est pas responsable de leur contenu. En règle générale, les droits sont détenus par les éditeurs ou les détenteurs de droits externes. [Voir Informations légales.](#)

Terms of use

The ETH Library is the provider of the digitised journals. It does not own any copyrights to the journals and is not responsible for their content. The rights usually lie with the publishers or the external rights holders. [See Legal notice.](#)

Download PDF: 01.04.2025

ETH-Bibliothek Zürich, E-Periodica, <https://www.e-periodica.ch>



GARTEN-

ANLAGEN

GEBRÜDER MERTENS / ZÜRICH 7

DAS NEUE HEIM

wird Sie nur dann auf die Dauer befriedigen, wenn es gleichmässig erwärmt ist. / Die Zentralheizung trägt zur Behaglichkeit und zum Wert eines Heimes viel mehr bei als sie kostet.

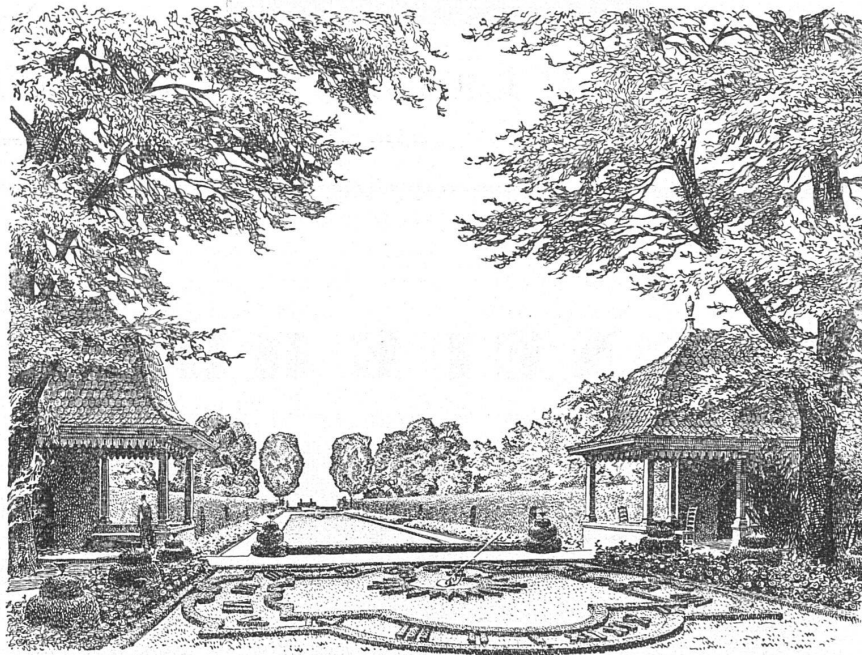
STREBELHEIZKESSEL

halten hunderttausende von Heimen im tiefsten Sibirien sowohl, als im höchsten Schweizerlande in angenehmer Wärme. / Die klassische Einfachheit gestattet billigsten Preis und machen sie begehrenswert und erschwinglich für jedermann. Jeder namhaften Heizungs-firma ist es ein Vergnügen, Ihnen mit Rat und Tat bei der Installierung Ihres Heimes zu dienen. Kennen Sie niemand, fragen Sie uns!

STREBELWERK ZÜRICH

TORGASSE 2 / BEIM ODEON / TELEPHON HOTTINGEN 4953

AUSSTELLUNGS - KALENDER			
ORT	LOKAL	WERKE	DATUM
Aarau	Gewerbemuseum	Permanente Kunstgewerbe-Ausstellung	ständig
Basel	Gewerbemuseum	I. Wettbewerb des staatl. Kunstcredits II. Schülerarbeiten der allg. Gewerbeschule Arnold Böcklin	13.-27. Februar 6.-27. März 9. April b. 5. Juni
	Kunsthalle	Ständige Ausstellung alter Kunst	ständig
	Pro Arte	Ständige Verkaufsstelle der Ortsgruppe Basel des S.W. B.	ständig
Bern	Robert Klingele, Münsterberg 8	Ständige Verkaufsstelle der Ortsgruppe Basel des S.W. B.	ständig
	Kunsthalle	Schweizerjugend und Zeichenkunst	bis 6. März
	Gewerbemuseum Gutekunst und Klipstein	I. Das Kleinhaus II. Ungarische Handarbeiten und Kunstgewerbe Helvetica	bis 13. Februar 20. Febr. b. 13. März Dezember
Genève	Musée Rath	Peinture italienne contemporaine	février
Schaff- hausen	Konvikt, Klosterstrasse	I. »Der Kreis« (Bodensee-Maler) II. Winterthurer Künstlergruppe	bis 13. Februar 13. März b. 3. April
	Betz-Wirth, Ringengässchen beim Herrenacker	Ständige Verkaufsstelle des Schweizer Werkbundes	ständig
St. Gallen	Museum	I. St. gall. Privatbesitz III: Impressionismus, Kunst um 1900 II. Gustave François (Genf), Viktor Surbek (Iseltwald), Weber (Tuggen)	bis Ende Februar 6.-27. März



P. SCHÄDLICH, GARTENBAU, ZÜRICH 2

FAHNEN-FABRIK HUTMACHER-SCHALCH A.G., BERN

LORRAINE 1 · TELEPHON BOLLWERK 24.11

Fahnen für Verwaltungen, Korporationen, Schiffs- und Bahngesellschaften · Eiserne und gewachsene Fahnenmaste, komplette Einrichtungen · Übernahme von ganzen Festdekorationen · Grosse Miellager · Festabzeichen · Rosetten · Dekorationsstoffe

»THERMA«
Elektrische Heisswasserapparate



»THERMA« A.G.
SCHWANDEN (GLARUS)

Ordnung in
Ihren Zeichnungen
und Plänen

erreichen Sie mit unserem

Plan-Spiral-System

Sofortiges Auffinden der Pläne
mit einem Griff

Verlangen Sie Prospekt

GEBRÜDER
SCHOLL
POSTSTRASSE 3 · ZÜRICH

GIPS-UNION

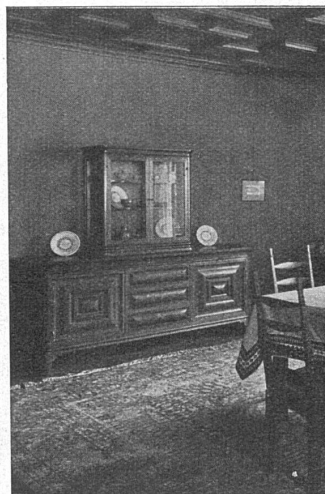


ZWISCHENWANDPLATTEN

A.G. ZÜRICH

ALFRED HÄCHLER

Schreinerei-Werkstätten / Lenzburg



MÖBEL UND
FEINE BAUARBEITEN