

Zeitschrift: Das Werk : Architektur und Kunst = L'oeuvre : architecture et art
Band: 14 (1927)
Heft: 3

Werbung

Nutzungsbedingungen

Die ETH-Bibliothek ist die Anbieterin der digitalisierten Zeitschriften. Sie besitzt keine Urheberrechte an den Zeitschriften und ist nicht verantwortlich für deren Inhalte. Die Rechte liegen in der Regel bei den Herausgebern beziehungsweise den externen Rechteinhabern. [Siehe Rechtliche Hinweise.](#)

Conditions d'utilisation

L'ETH Library est le fournisseur des revues numérisées. Elle ne détient aucun droit d'auteur sur les revues et n'est pas responsable de leur contenu. En règle générale, les droits sont détenus par les éditeurs ou les détenteurs de droits externes. [Voir Informations légales.](#)

Terms of use

The ETH Library is the provider of the digitised journals. It does not own any copyrights to the journals and is not responsible for their content. The rights usually lie with the publishers or the external rights holders. [See Legal notice.](#)

Download PDF: 01.04.2025

ETH-Bibliothek Zürich, E-Periodica, <https://www.e-periodica.ch>

Die besten
Kühlanlagen-Isolierungen
können nur mit
Expansit-Korksteinplatten
erstellt werden

In der Schweiz allein über **2000** Anlagen mit Expansit-Korkstein isoliert,
darunter solche mit über **7000 m²** isolierter Fläche.

Wir warnen vor Nachahmungen, die unter ähnlich klingenden Namen angeboten werden.
Echte Expansit-Korksteinplatten sind unübertreffbar.

Einzigste Bezugsquelle:

WANNER & CO. A.-G., HORGEN

Grösstes und leistungsfähigstes Unternehmen der Isolierbranche.



Deutsche Linoleum-Werke A.G.

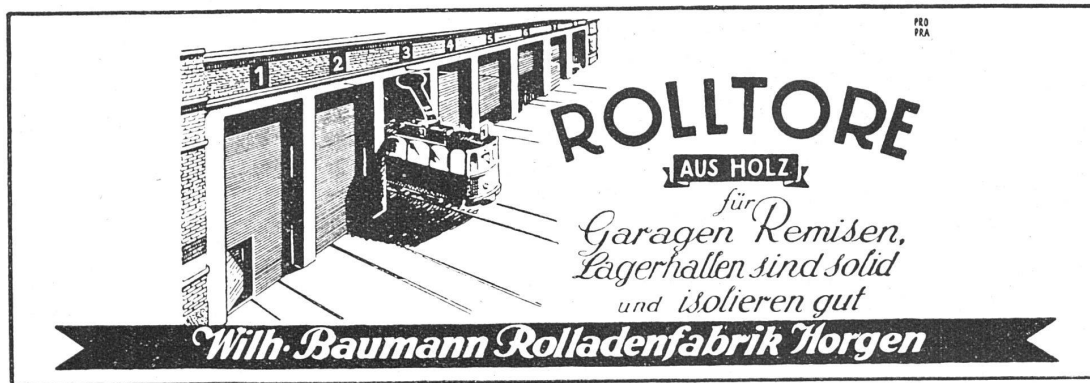
GENERAL-VERTRETUNG SCHWEIZ

STEINENBERG No. 19 · BASEL · TELEPHON SAFRAN 42.84

Betriebe: Werk Bietigheim, Anker, Hansa, Schlüssel,
Maximiliansau, Cöpenick, Velten

Inlaid in hervorragenden Architekten-Künstler-Mustern
Granit, Jaspé, Moiré, Uni, Kork

BEZUGSQUELLEN WERDEN NACHGEWIESEN



ROLLTÖRE
AUS HOLZ
für
*Garagen Remisen,
Lagerhallen sind solid
und isolieren gut*

Wilh. Baumann Rolladenfabrik Horgen

REG
FRA



BAUBEDARF ZÜRICH A.-G.

Spezial-Abteilung für die Ausführung von

BODEN- UND WANDPLATTENBELÄGEN

ETERNIT NIEDERURNEN



Hotel in Zürich

Deckenverkleidung mit Eternitplatten



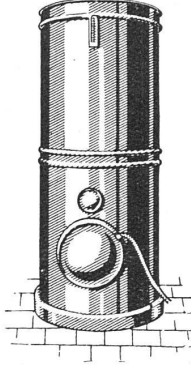
Die Marke für Qualitäts-Aufzüge



Personenaufzüge
Warenaufzüge
Aktenaufzüge
Krankenaufzüge
Speisenaufzüge
 und
Aufzüge
für Spezialzwecke
 Über 15,000 Anlagen
 im Betrieb

Spezialfabrik f. Aufzüge u. elektrische Motoren
Schindler & Cie., Luzern
 Telephon Nr. 873 - Telegramm-Adresse: LIFT

Bachmann & Kleiner
 AKTIENGESELLSCHAFT
 OERLIKON



Elektrische Heizapparate
Elektrische Grossküchen-Anlagen
Elektrische Warmwasser-Anlagen
jeder Grösse und für alle Bedürfnisse



direkt von den grossen Stapelplätzen
 persönlich ausgesucht, verkaufen wir zu

En gros-Preisen

an alle Interessenten, die auf diese An-
 zeige im »Werk« Bezug nehmen. Wir
 bitten Auswahlendung oder unver-
 bindlichen Besuch und Kostenvoran-
 schlag zu verlangen.

Mit höflicher Empfehlung:
 Spezialhaus für
 Perser- und Orient-Teppiche



Beutemann
 Zürich, Freiestr. 56-58, Tel. h. 4500

Tram 3 und 9 bis Kreisgebäude Hottingen

ASPHALTOID



Elastischer

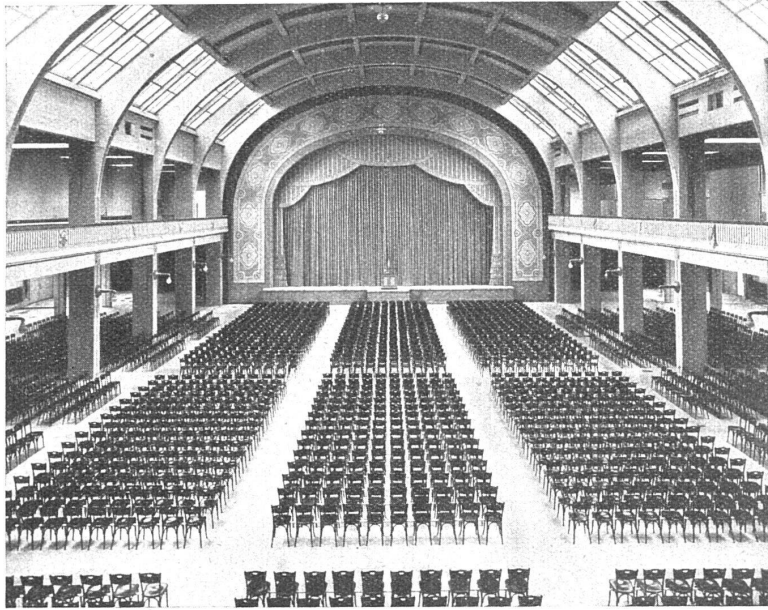
Asphalt-Isolierstoff
 mit imprägnierter Jute-Einlage

zur Verwendung auf Fundamente, gegen
 aufsteigende Feuchtigkeit / Für Brücken-, Gewölbe-
 und Tunnelabdeckungen, zur Abdichtung von Terrassen,
 Veranden, Bassins, sowie für flache Bedachungen

*Wasserdicht, tierfrei, geschmeidig und
 zäh, unzerreissbar, leicht, geruchlos, säurebeständig
 und äusserst dauerhaft*

MEYNADIER & C^{IE},
 ZÜRICH & BERN

A.-G. Möbelfabrik Horgen-Glarus in Horgen



Konzertsaal der Schweizer Mustermesse Basel / 3000 Plätze

ERSTE SCHWEIZER SPEZIALFABRIK FÜR BESTUHLUNGEN ALLER ART

Wie Schweizer Künstler über Viking-Bleistifte urteilen

W. F. Burger:

„Bei Viking-„Rollo“-Bleistiften bin ich recht freudig überrascht worden von diesem vorzüglichen und feinen Material, das wirklich jeder Konkurrenz standhält. Über die einzelnen Härtegrade und Verwendbarkeit möchte ich Ihnen meine Beurteilung in kurzem noch mitteilen. Beginnend bei den weichen Minen, die für das Skizzieren und Entwerfen hauptsächlich in Frage kommen, ist folgendes zu sagen:

6 B: Grösste Tiefe, äusserst ausgiebig und weich, eignet sich auf feinem Japan- oder Hanfpapier (ohne rauhes Korn) für rasche, breitgehaltene Skizzen und Entwürfe.

3 B: Feinheit und Tiefe. Nach meiner Erfahrung ist dieser Stift der geeignetste. Grosse Tiefe, Weichheit und Geschmeidigkeit, unbegrenzte Möglichkeit für Ausdruck! Kritik: 3 B ist in der Abstufung nach 5 B der nächste betreffs Qualitätseigenschaften für Tiefe und Weichheit.

2 B: Feinheit, Schmelz und Tiefe. Für allgemeine Anwendung im Zeichnen der meist verwendete Bleistift! Bei kräftiger Linie und beträchtlicher Tiefe ist er ganz vorzüglich in den feinen Schattierungen und Nuancen.

Die übrigen Härtegrade (H - 8 H) fallen für meinen Gebrauch kaum in Betracht, sind aber für technische Arbeiten ganz vorzüglich und fein abgestuft.“

Viking, den besten gleich, aber billiger

INSTALLATIONS-WERKE A.G.

RORSCHACH · WINTERTHUR · ZÜRICH

*Ausführung von elektr. Fussbank-Kirchenheizungen
Zentralheizungen, Dampfheizungen aller Systeme, Warmwasser-
bereitungen, Gas- und Wasserversorgungen*

Blütengarten Blütenfülle

Vom Frühjahr bis Spätherbst erhalten Sie
durch Anpflanzung meiner

STAUDEN

winterharte Blütenpflanzen. Stauden haben
den Vorzug, dass sie nicht wie Sommerflor
jedes Jahr neu angepflanzt werden müssen,
sondern ausdauernd und winterhart sind und
reichste Blütenfülle in allen Farben bieten.

*Verlangen Sie gratis und franko
meinen neuen Spezialkatalog für Stauden
Er bietet vom Guten das Beste*

GARTENARCHITEKT

Adolf Diwell · Olten

*Etablissement für moderne Gartengestaltung
Neuanlage und Umänderung*

ERSTER BESUCH KOSTENLOS

BERNISCHE KRAFTWERKE A.-G. BERN

Aktienkapital 56 000 000 Franken

**Erzeugung und
Abgabe elektrischer Energie
für jeden Bedarf**

Wasserkraftwerke:
Kandergrund 20 000 PS
Spiez . . . 30 000 PS
Mühleberg . 48 600 PS
Kallnach . . 15 000 PS
Hagneck . . 8 300 PS
Bannwil . . 10 500 PS

**Vorteilhafte Tarife für
Wärme- und Kochstrom**

ZENTRALESEKRETARIAT SCHWEIZER WERKBUND

F. T. GUBLER, ZÜRICH

BAHNHOFSTR. 89, TELEPHON SELNAU 4829

- VERMITTLUNG zwischen Industrie, Gewerbetätigen und Privaten.
- BERATUNG in allen Fragen der Gewerbetätigen.
- DURCHFÜHRUNG von Wettbewerben, Auftragvermittlung
- Vermittlung von fachmännischen Expertisen.



FROEBEL/ZÜRICH
TENNISPLÄTZE
AUSFÜHRUNG MIT
GRELLINGER SPEZIALMERGEL
ENGL. EN-TOUT-CAS COURTS

**Schweizerische
Mobiliar-Versicherungs-
Gesellschaft**

Gegründet auf Gegenseitigkeit 1826



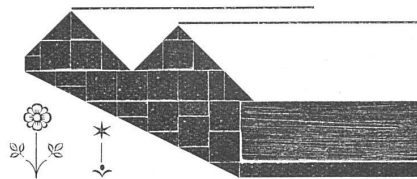
**Feuer-, Einbruch-,
Mietzins- und Chômage-
Versicherungen**

*

Beteiligung der Mitglieder an den
Betriebsüberschüssen

*

Agenten in allen Ortschaften

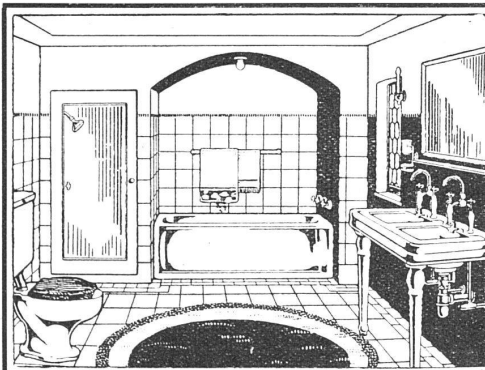


**Gewächshaus-
Bauten**

nur durch ein Spezialgeschäft

+

**BUCHELI & CO
SARNEN**



TROESCH & CO.

AKTIENGESELLSCHAFT
ZÜRICH · BERN · ANTWERPEN

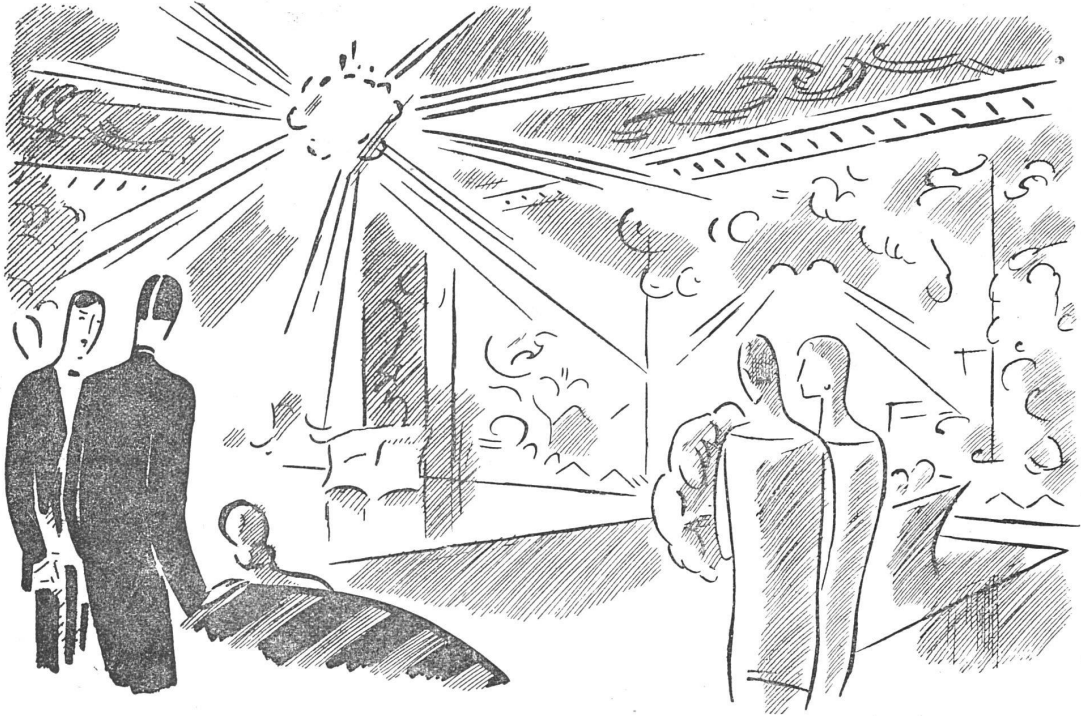
*

*Fabrik sanitärer
Apparate*

*

PERMANENTE MUSTER-AUSSTELLUNGEN

Der Raum wird durch die Wandbekleidung



Sie gibt ihm die Stimmung. Sieht sie gering aus, so ist der ganze Raum gering. Die Tapete muss Qualität sein, die sich auf den Raum überträgt, ihn adelt. Diese Wirkung erreichen Sie mit den Tekko- und Salubra-Tapeten. Sie sind die einzigen, mit den gleichen Farben hergestellt, mit welchen unsere alten Meister ihre Öl-

In der Literatur werden die Tekko- und Salubra-Wandbekleidungen besonders hervorgehoben und in mehrfarbigen Bildern oder Proben wiedergegeben. Siehe Band „Räume und Menschen“, von Architekt u. Kunstmaler Aug. Trüb. (Preis Fr. 12,50). Zu beziehen vom Walter Hagedeck Verlag, Stuttgart.

gemälde schufen. Diese Tapeten verschiessen daher unter der sengenden Sonne nie. Flecken können jederzeit mit Bürste u. Seifenwasser

entfernt werden. Staub, Rauch und Geruch können nicht in die Wand eindringen. Weil Tekko und Salubra mit den besten Ölfarben hergestellt sind, weisen sie wie keine andere Tapete einen eigenartigen Farbenschmelz auf, der Stimmung in jeden Raum zaubert. Tekko und Salubra müssen Sie gesehen haben. In erstklassigen Tapeten-Geschäften von Fr. 7.- bis 50.- die Rolle. Siebenfarbige Raumbilder mit Tekko- und Salubra-Mustern kostenlos von

Wir konstatieren, dass Tekko und Salubra, nun schon 14 Jahre an der Wand, sich in Farbe ganz vorzüglich gehalten haben; auch die vornehme Wirkung ist geradezu auffallend. Abwaschungen mit Bürste und Seifenwasser halten sie glänzend stand. Wir werden sie sicher weiter verwenden. Maloya Palace-Hotel Maloya

SALUBRA AG., ABT. 5 g, BASEL

Beachten Sie unsere gesetzlich geschützten Wortmarken „Tekko“ u. „Salubra“ auf den Wandbekleidungen und weisen Sie Nachahmungen zurück.

FRÄNKEL & VOELLMY A. G.

Rosentalstr. 51 / Tel. Safran 44.61

BASEL

WERKSTÄTTEN FÜR FEINE MÖBEL

INNENEINRICHTUNG

MUSTERZIMMER

Bauschreinerei · Fenster · Türen

Täferungen

OTIS-AUFZÜGE

Neueste Bauart

Aufzüge mit Microsteuerung

Automatische Feineinstellung

GESETZLICH GESCHÜTZT

FABRIKEN IN

NEW-YORK · CHICAGO · BUFFALO (U.S.A.)

PARIS · LONDON · BERLIN

SCHWEIZERFABRIK UND BUREAU

ZÜRICH, BIRMENSCHWILERSTRASSE 273

EUBÖLITH-FUSSBÖDEN

bestens bewährt für Fabriken, Geschäftshäuser, Schulen, Spitäler, Bureaux, mit und ohne Korkisolierung

*

EUBÖLITH-LINOLEUM-UNTERLAGEN

*

PILOKOLLAN

Maschinenbefestigung ohne Schrauben und Bolzen

EUBÖLITHWERKE A.G., OLTEN

RANFT SÖHNE

Gegründet 1876 / Tel. Birs. 48.35

BASEL / NEU-ALLSCHWIL



Garten-Anlagen

HAUS- UND VILLENGÄRTEN
OBSTANLAGEN

Baumschulen

Grosskulturen in Spalier- u. hochstämmigen Obstbäumen, Koniferen, Heckenpflanzen, Ziersträuchern, Rosen-Neuheiten etc.

VERLANGEN SIE KATALOGE

TERRASIT

EDELPUTZ

*Gediegen
Dauerhaft
Billig*

*

**HANS ZIMMERLI
ZÜRICH**

MINERAL-MAHLWERKE

Hohlstrasse 301, Telephon Selnau 70.59



GRIBI & CIE. A.G.

BAUGESCHÄFT, BURG DORF

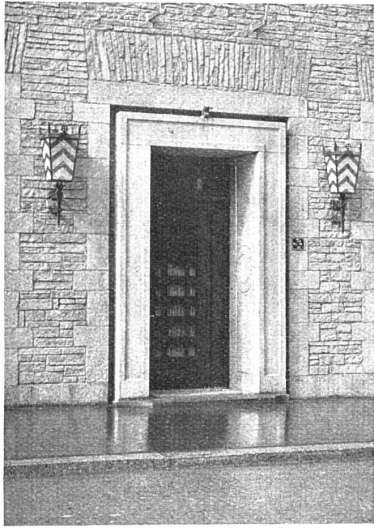
Telegrammadresse: Dampfsäge / Telephon 65
Privattelephon 678

*

*Hoch- und Tiefbauunternehmung · Armierter Beton
Holz- und Schwellenhandlung
Imprägnieranstalt · Zimmerei und Gerüstungen*

CHALETBAU

*Hetzerlizenz für den Kanton Bern
Mechanische Bau- und Kunstschreinerei
Übernahme ganzer Bauten*



Beleuchtungskörper für Bahnhof Enge, entworfen von HH. Gebr. Pfister, Arch., Zürich, ausgeführt von

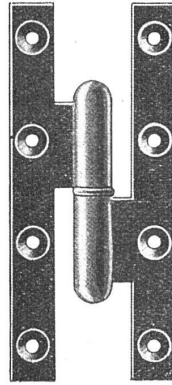
B * A * G

Broncewarenfabrik A. G.

T U R G I

Muster u. Verkaufslager Zürich, Kaspar Escherhaus

Elektrisch gebläute Hakenbänder



Hergestellt aus gewalztem Stahl ist das elektrische Hakenband sehr regelmässig und seine Verwendung gestattet beim Einsetzen eine Zeitersparnis von 50%

*

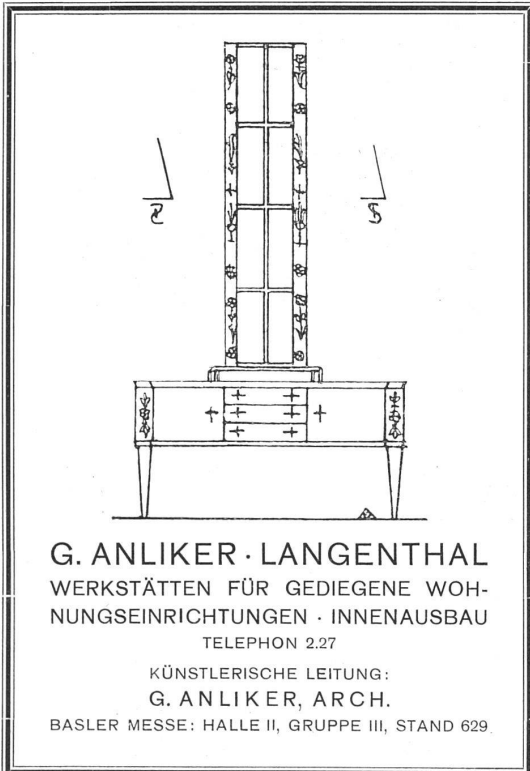
Verarbeitete Grössen:

Gewöhnliche	80×40 bis 220× 80
Pikardische	110×50 bis 350×110
Grosse Abstände	110×80 bis 250×150
Gitter	50 bis 160
Geschmiedete	160×85 bis 450×150

Die geschmiedeten Hakenbänder werden gerade und winklig, doppelt und verkittet hergestellt

Verkauf in den Eisenhandlungen

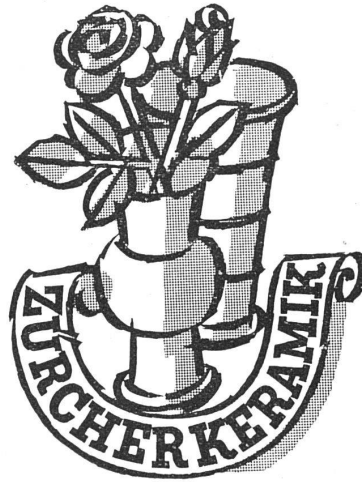
PAUMELLERIE ÉLECTRIQUE S.A.
LA RIVIÈRE-DE-MANSAC (CORRÈZE) FRANKR.



G. ANLIKER · LANGENTHAL
WERKSTÄTTEN FÜR GEDIEGENE WOHNUNGSEINRICHTUNGEN · INNENAUSBAU
TELEPHON 2.27

KÜNSTLERISCHE LEITUNG:
G. ANLIKER, ARCH.

BASLER MESSE: HALLE II, GRUPPE III, STAND 629



VASEN

in Flussglasuren und Fayence

TONWARENFABRIK ZÜRICH

Telephon Selnau 1350

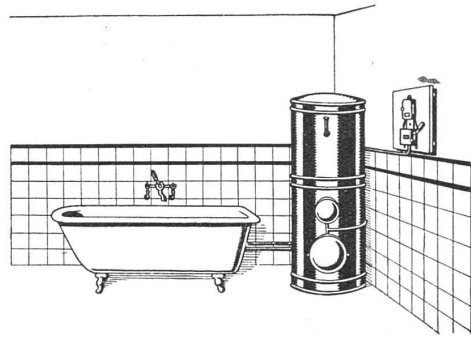
Prometheus-Boiler sind unübertroffen

Alle Grössen prompt lieferbar
Verlangen Sie Prospekte, Offerten und
Ingenieurbesuch

PROMÉTHÉE S.A.

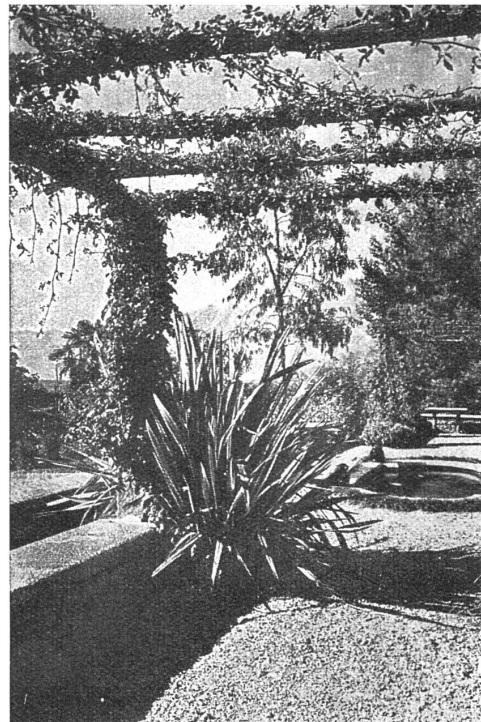
Cortailod (Telephon 46)

Filiale in Liestal

An illustration of a man in a tuxedo standing and presenting a large, patterned rug on a stand to a woman seated in an ornate chair. A small table with a vase of flowers is between them.

HANS · BRENNER & CO
* TAPETENHAUS *
BLUMENRAIN 16
BASEL

*
TEKKO SALUBRA
*



FRITZ KLAUSER, GARTENARCHITEKT
RORSCHACH / TELEPHON 4,52

Three illustrations of Eskimo stoves. On the left is a tall, cylindrical stove with a large pot on top. In the middle is a smaller, square stove with a flat top and a front door. On the right is a tall, rectangular stove with a glass-paned door and a front door.

ESKIMO
ist die Vertrauensmarke Ihres Bauherrn!
Devisieren Sie nicht, ohne sich
von den Vorzügen derselben
überzeugt zu haben

*
AUSSTELLUNGEN
in ZÜRICH: Seidengasse 12
Goethestrasse 22
in BERN: Waisenhausplatz 14/16
in BASEL: Elisabethenstrasse 17

AFFOLTER, CHRISTEN & CO. A.G., Ofen- u. Herdfabrik, BASEL

Hoch- und Tiefbau

Offizielles Organ des Schweizerischen Baumeisterverbandes

Orientiert

über alle wirtschaftlichen und technischen Fragen des Baugewerbes

Üebernimmt kostenlos

sämtliche Ausschreibungen von Bauarbeiten und Lieferungen und ist ein

Vorzügliches Insertionsorgan

infolge seiner Verbreitung bei Baubehörden, Architekten, Technischen Bureaux und Baugeschäften der ganzen deutschen, französischen und italienischen Schweiz.

Redaktion und Administration
Zürich, Alpenstr. 38 / Tel. Selnau 77.10



Kolladenfabrik A. Grieser A. G., Aadorf

liefert in vorzüglicher Konstruktion

Stahlwellblechrolladen, Holzrolladen, Rolljalousien
Zugjalousien, Schaufensterahmen in Eisen und Holz
Marquisenanlagen und Sonnenstoren, Rollschutzwände
Jalousie-Klappladen mit Beschläg

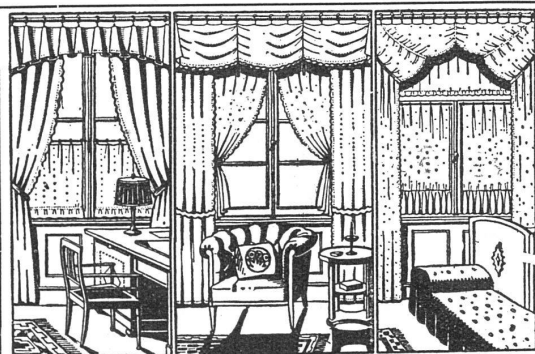
ZWEIGNIEDERLASSUNG ZÜRICH
Telephon Selnau 7398 · Militärstrasse 108



TÜRCHÖNER
AUS CELLULOID

EMIL SCHLUND

CELLULOIDWAREN-FABRIK
ALTSTETTEN-ZÜRICH
TELEPHON UTO 5009.



HERRENZIMMER * WOHNZIMMER * SCHLAFZIMMER

MÖBEL

FEINE POLSTERARBEITEN
APARTE VORHÄNGE
DEKORATIONEN / VITRAGES
STORES / TEPPICHE / LINOLEUM
MILIEUX

*

JULES LANG / OLTEN

EIGENE WERKSTÄTTEN / TELEPHON 114

Fabrikation von
Beleuchtungskörpern und Metallarbeiten

Elektrische LICHT- und KRAFT-Anlagen

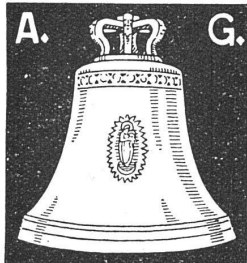
Sonnerie- und Telephon-Anlagen

BAUMANN, KOELLIKER & C^{IE} A.G.

FÜSSLISTRASSE 4 · ZÜRICH 1

GLOCKENGIESSEREI

RÜETSCHI



★AARAU★

**KIRCHENGELÄUTE · GLOCKEN-
SPIELE · HAUS- U. TURM-GLOCKEN**

DIE GIESSEREI BESTEHT SEIT
DEM 14. JAHRHUNDERT

EINE DER ÄLTESTEN GLOCKEN UNSERER
GIESSEREI IST DIE BARBARA-GLOCKE IN
DER KATHEDRALE VON FRIBOURG, GE-
GOSSEN IM JAHRE 1376

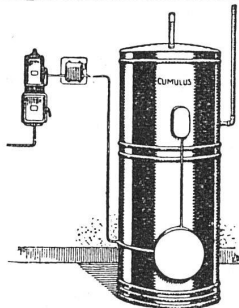


ENTWÜRFE
FÜR
MODERNE
STOFFE
TAPETEN
MODERNE
RAUMKUNST
DEKORATIVE
MALEREI

*
TELEPHON
SELNAU 8905

CRETONNE

ATELIER
PAUL CONZELMANN
ZÜRICH GESSNERALLEE 281



NEUHEIT!

NEUHEIT!

Mit dem kombinierten

Elektr. Sparboiler „Cumulus“

werden bedeutende Ersparnisse gegenüber den gewöhnlichen
Heisswasserspeichern erzielt. Prospekte und nähere Angaben
erteilen gerne die tit. Elektrizitätswerke und Installateure,
sowie die Fabrik elektrischer Apparate

FR. SAUTER A.=G. / BASEL

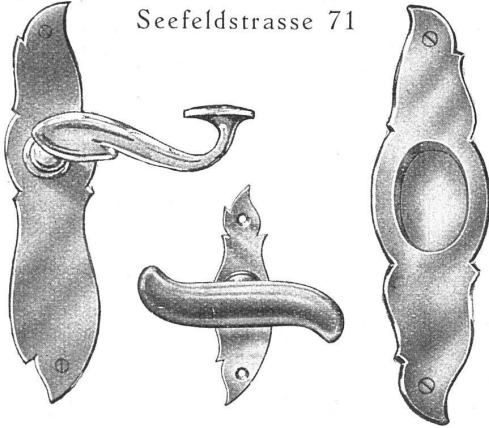
Techn. Bureau Zürich
Tuggenerstr. 3

Bureau techn. à Genève
25 Boulv. Georges Favon

H. Staub & Co.

ZÜRICH 8

Seefeldstrasse 71



Spezialität:

Feine Baubeschläge

in allen Stilarten

Lugato

wurde bei den schwierigsten Grundwasser-Arbeiten erprobt und hat sich bewährt. Mörtel-Dichtungsmittel »Lugato« schützt den Putz gegen Verwittern und Ausfrieren, Salpeter und Mauerfrass. Nachträglich anwendbar im Tränkverfahren. »Lugato«

bannt

jeden Wasserandrang - bereichert den Mörtel. Verlangen Sie heute »Lugato« - Gratisprospekt W bei Rubag, Zürich 1, Seidengasse 16. »Lugato«, der Feind der

Feuchtigkeit

BAUMATERIALIEN

FÜR JEDEN BEDARF

*

FERTIGE

WAND- UND BODEN-

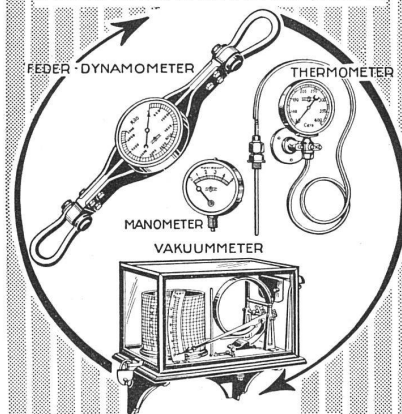
BELÄGE

*

HIRSCHI-BAUMANN A.G.

BERN

MESSINSTRUMENTE



ARMATUREN

Manometer A.-G. Zürich

Armaturenfabrik
Stampfenbachstrasse 61

ASPHALT-EMULSION ^A_G

UNTERNEHMUNG FÜR ASPHALTARBEITEN ● ZÜRICH



Fabrik und Bureaux in
Schlieren b. Zürich
Güterstrasse

**Wasserdichte
Asphaltbeläge
für Fundamente
Terrassen und
Bedachungen**

SPEZIALITÄT:
»Mammut«-Beläge

BAHNHOF ENGE PERRONDACH II
Bedachung in »Mammut« erstellt durch Asphalt-Emulsion A.-G.



GYGAX & LIMBERGER
Möbelfabrik und feine Bauschreinerei
ALTSTETTEN-ZÜRICH

Landesausstellung Bern 1914 Goldene Medaille