

Zeitschrift: Das Werk : Architektur und Kunst = L'oeuvre : architecture et art
Band: 14 (1927)
Heft: 3

Werbung

Nutzungsbedingungen

Die ETH-Bibliothek ist die Anbieterin der digitalisierten Zeitschriften. Sie besitzt keine Urheberrechte an den Zeitschriften und ist nicht verantwortlich für deren Inhalte. Die Rechte liegen in der Regel bei den Herausgebern beziehungsweise den externen Rechteinhabern. [Siehe Rechtliche Hinweise.](#)

Conditions d'utilisation

L'ETH Library est le fournisseur des revues numérisées. Elle ne détient aucun droit d'auteur sur les revues et n'est pas responsable de leur contenu. En règle générale, les droits sont détenus par les éditeurs ou les détenteurs de droits externes. [Voir Informations légales.](#)

Terms of use

The ETH Library is the provider of the digitised journals. It does not own any copyrights to the journals and is not responsible for their content. The rights usually lie with the publishers or the external rights holders. [See Legal notice.](#)

Download PDF: 18.03.2025

ETH-Bibliothek Zürich, E-Periodica, <https://www.e-periodica.ch>



KAMIN-WERK ALLSCHWIL

SCHOFER- U. ISOLIT-KAMINE

15000 lfm. Jahresumsatz.

„SCHWENDILATOR“

KAMIN- U. VENTILATIONS-AUFSÄTZE

Neuheit!

Oesterreichs Bau- und Werkkunst

Monatschrift für Architektur und alle Gebiete
der angewandten Kunst

*

Künstler, Architekten, überhaupt alle Freunde der Kunst und des Kunsthandwerkes im In- und Auslande finden in Oesterreichs Bau- und Werkkunst die ihnen zusagende Zeitschrift. Sie ist bei mässigem Preis eine stets neue Quelle der Anregung und sucht mit jedem Heft sowohl der ganzen Entwicklung wie auch der schöpferischen Einzelpersönlichkeit zu dienen. Sie schafft Verbindung zwischen dem Schaffenden und dem für neue Wohnungs- und Lebensgestaltung empfänglichen Menschen. Ein wichtiges Orientierungsorgan und eine prachtvolle Vorbildsammlung.

*

VIERTELJÄHRLICH 5 MARK

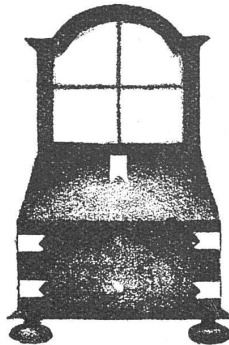
*

Fördern Sie Prospekte

KRYSTALL-VERLAG, WIEN

I. GRABEN 29a

HARTUNG



ZÜRICH
MÖBEL INNENAUSBAU



AKTIENGESELLSCHAFT STEHLE & GUTKNECHT

Sulzer-Zentralheizungen
BASEL

KEIM'SCHE MINERALFARBEN

für Monumental-Malereien

Lager für die Schweiz:

CHR. SCHMIDT, Zürich 5

HAFNERSTRASSE 47

Neuere Ausführungen in Keim'scher Technik:

Affeltranger: Hotel Krone, Winterthur
 Prof. Baumbauer: Herz-Jesu-Kirche, Zürich 3
 Gubler Jak.: Bullingerhaus Zürich, Saal
 Hartung W.: Fassaden Franziskaner und Weisser Wind,
 Stüsslihofstatt, Zürich
 Lüssi Otto: Bullingerhaus Zürich, Erker
 Prof. Renggli: Krematorium Luzern
 Diverse: Fassadenmalereien a. d. städt. Wohnhäusern Milch-
 buck, Zürich 6. Zunfthaus z. Schmiden, Zürich,
 Arbeiten der HH. Ammann, Appenzeller, Bächtiger, Donzé, v. Matt,
 Pellegrini, Aug. Schmid, Wagner, Zehnder u. a.



L. & C. HARDTMUTH

GEISER & CIE · HASLE BEI BURGDORF
 VORM. GEISER & KINDLIMANN
 Mechanische Weberei und Blachenfabrik Emmenau
 Miet-Blachen und Hallen / Zelte für alle Zwecke

**UNION-
 KASSENFABRIK
 A.-G.**
 SPEZIALHAUS FÜR MODERNEN
 KASSEN- UND TRESORBAU
 ZÜRICH
 GESSNERALLEE 36

GRAND PRIX
 SCHWEIZ. LANDESAUSSTELLUNG
 BERN, 1914

BÜRGER UND JACOBI
 PIANOFABRIK A.-G.
 BIEL BIENNE

— QUERSCHNITT —

— LANGSSCHNITT MIT ANSCHLUSSKASTEN —

ELEKTRISCHE BODENHEIZUNGEN
 Speicheröfen, Wascherde / Elektrifizierung von Gas-, Holz- und
 Kohlenfeuerungen / Referenzen
SPEZIALFIRMA E. EGLI, ZÜRICH 6
 Scheuchzerstrasse 44 / Telephon Hott. 34.36