

Zeitschrift: Das Werk : Architektur und Kunst = L'oeuvre : architecture et art
Band: 14 (1927)
Heft: 4

Werbung

Nutzungsbedingungen

Die ETH-Bibliothek ist die Anbieterin der digitalisierten Zeitschriften. Sie besitzt keine Urheberrechte an den Zeitschriften und ist nicht verantwortlich für deren Inhalte. Die Rechte liegen in der Regel bei den Herausgebern beziehungsweise den externen Rechteinhabern. [Siehe Rechtliche Hinweise.](#)

Conditions d'utilisation

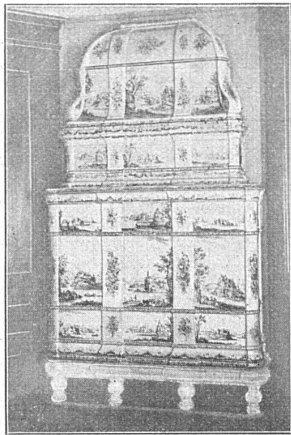
L'ETH Library est le fournisseur des revues numérisées. Elle ne détient aucun droit d'auteur sur les revues et n'est pas responsable de leur contenu. En règle générale, les droits sont détenus par les éditeurs ou les détenteurs de droits externes. [Voir Informations légales.](#)

Terms of use

The ETH Library is the provider of the digitised journals. It does not own any copyrights to the journals and is not responsible for their content. The rights usually lie with the publishers or the external rights holders. [See Legal notice.](#)

Download PDF: 17.03.2025

ETH-Bibliothek Zürich, E-Periodica, <https://www.e-periodica.ch>



Hochfeuerfeste Qualitätsware

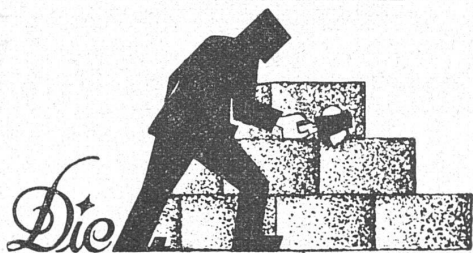
OFENFABRIK KOHLER A.G.

METT-BIEL


Sehen Sie Schwachstrom- anlagen im Bauplan vor!

So lautet der Titel unseres neuen Prospektes. Er enthält wichtige Anregungen für Architekten und Bauherren. Wir senden Ihnen die kleine Schrift auf Wunsch kostenlos zu. Auf Grund unserer jahrzehntelangen Erfahrungen können wir Sie sachgemäss beraten und sind gerne bereit, dies unverbindlich für Sie zu tun.

SIEMENS
Elektrizitätserzeugnisse A.G.
Abt. Siemens & Halske
Zürich / Bern / Lausanne



Die **WELTONPLATTE**

*hat sich in kurzer Zeit einen
derart grossen Verbraucher-
kreis erworben, dass man sie
mit Recht als die Bauplatte
der Zukunft bezeichnet. Sie ist
hochisolierend feuersicher
tragfest und  nagelbar.*

VERBAND SCHWEIZ. WELTONFABRIKANTEN
WEIBEL & CO. WIDMER SÖHNE A.GAMMA
GLOTEN-SIRNACH ZOFINGEN GURTNELLEN
«THURGAU» «AARGAU» ZÜRICH

Baugeschäft G. Ruoff Söhne ZÜRICH 7

Telephon Hottingen 21.98



HOCHBAU
UMBAU
EISENBETON
TIEFBAU

A. & R. WIEDEMAR · BERN
Spezialfabrik für Kassen- und Tresor-Bau

Bestbewährte Systeme, moderne Einrichtungen

Gegründet 1862

Goldene Medaille Schweizerische Landesausstellung Bern 1914

Gegründet 1862

ZIEGELWERKE J. SCHMIDHEINY & CO
HEERBRUGG-ST. GALLEN

Spezialfabrik für salpeterfreie Deckenhohlsteine und Backsteine
Bestbewährte Bedachungsmaterialien

TECHN. PHOTOGRAPHIE

Spezialität in Architektur-Aufnahmen

Konstruktionen, Maschinen

Aufnahmen für Kataloge und Werke aller Art.

H. WOLF-BENDER, Kappelerasse 16, ZÜRICH

Atelier für Reproduktionsphotographie

GOTTH. ARNET, LUZERN

STEINHAUERMEISTER

WERKPLATZ UND BÜRO: TRIBSCHENSTR. 44, TELEPHON 12.60

**AUSFÜHRUNG VON STEINHAUERARBEITEN
IN JEDEM STEINMATERIAL**

Sandsteine, Hartsandsteine, Kalksteine

Granit, gewöhnliche Arbeiten

Granit und Marmor, poliert, für Bauten

Treppenbeläge in Luzerner Hartsandstein

Fassadenrenovationen

Aufzüge für **Banken
Industrie**

Brief-, Speise- und Waren-Aufzüge
mit Handbetrieb erstellt mit Garantie

August Lerch, Mech. Schlosserei, Zürich
Oefenbachgasse 5



Rauch's Reform-Rabbit
Bester Putzmörtelträger

für Fassaden, Wände, Decken, Säulen, Gewölbe etc.
Leicht, biegsam, rost- und feuersicher, isolierend
in Rollen von 10 m., 15, 20, 25, 33, 40, 50 u. 100 cm.

RAUCH'S REFORM-RABBITWERK
BÜTZBERG (BERN).



**AKTIENGESELLSCHAFT
STEHLE & GUTKNECHT**
Sulzer-Zentralheizungen
BASEL