

Zeitschrift: Das Werk : Architektur und Kunst = L'oeuvre : architecture et art
Band: 14 (1927)
Heft: 9

Werbung

Nutzungsbedingungen

Die ETH-Bibliothek ist die Anbieterin der digitalisierten Zeitschriften. Sie besitzt keine Urheberrechte an den Zeitschriften und ist nicht verantwortlich für deren Inhalte. Die Rechte liegen in der Regel bei den Herausgebern beziehungsweise den externen Rechteinhabern. [Siehe Rechtliche Hinweise.](#)

Conditions d'utilisation

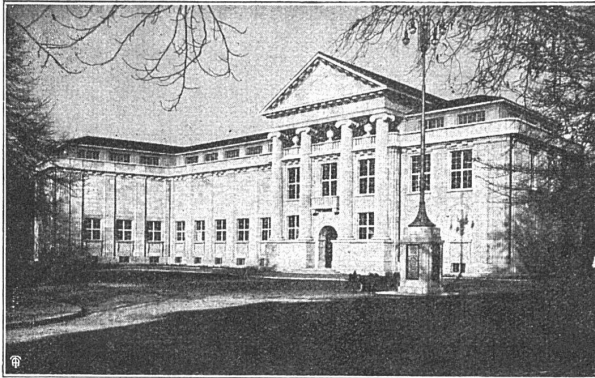
L'ETH Library est le fournisseur des revues numérisées. Elle ne détient aucun droit d'auteur sur les revues et n'est pas responsable de leur contenu. En règle générale, les droits sont détenus par les éditeurs ou les détenteurs de droits externes. [Voir Informations légales.](#)

Terms of use

The ETH Library is the provider of the digitised journals. It does not own any copyrights to the journals and is not responsible for their content. The rights usually lie with the publishers or the external rights holders. [See Legal notice.](#)

Download PDF: 19.03.2025

ETH-Bibliothek Zürich, E-Periodica, <https://www.e-periodica.ch>



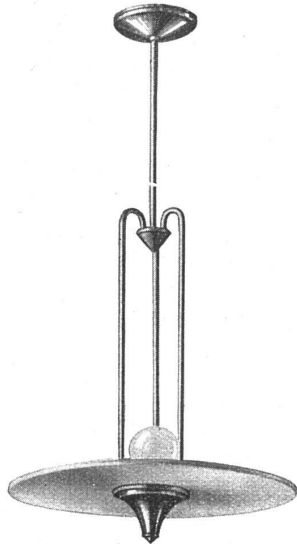
Laufener Kalk -steinbrüche

Steinhauerarbeiten
von der einfachsten bis zur
feinsten Ausführung

CUENI & CIE • LAUFEN

Telephon 119

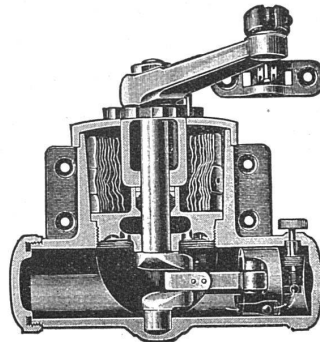
RITTER & UHLMANN A.G. BELEUCHTUNGSKÖRPER BASEL



Der
YALE MARK
TRADE MARK
TÜRSCHLIESSER

ist das Produkt 70jähriger Erfahrung.

Seine Qualität ist unübertroffen.



Die Kurbelwelle,
einer der am
meisten bean-
spruchten Teile,
ist dreifach ge-
lagert und mehr-
fach geschliffen.

Achten Sie auf die Schutzmarke

TRADE **YALE** MARK

Weisen Sie Nachahmungen zurück.

Zu haben in allen besseren Eisenwarenhandlungen.



**AKTIENGESELLSCHAFT
STEHLE & GUTKNECHT**
Sulzer-Zentralheizungen
BASEL