

**Zeitschrift:** Das Werk : Architektur und Kunst = L'oeuvre : architecture et art  
**Band:** 14 (1927)  
**Heft:** 12

## Werbung

### Nutzungsbedingungen

Die ETH-Bibliothek ist die Anbieterin der digitalisierten Zeitschriften. Sie besitzt keine Urheberrechte an den Zeitschriften und ist nicht verantwortlich für deren Inhalte. Die Rechte liegen in der Regel bei den Herausgebern beziehungsweise den externen Rechteinhabern. [Siehe Rechtliche Hinweise.](#)

### Conditions d'utilisation

L'ETH Library est le fournisseur des revues numérisées. Elle ne détient aucun droit d'auteur sur les revues et n'est pas responsable de leur contenu. En règle générale, les droits sont détenus par les éditeurs ou les détenteurs de droits externes. [Voir Informations légales.](#)

### Terms of use

The ETH Library is the provider of the digitised journals. It does not own any copyrights to the journals and is not responsible for their content. The rights usually lie with the publishers or the external rights holders. [See Legal notice.](#)

**Download PDF:** 17.03.2025

**ETH-Bibliothek Zürich, E-Periodica, <https://www.e-periodica.ch>**

Die besten  
**Kühlanlagen-Isolierungen**  
können nur mit  
**Expansit-Korksteinplatten**  
erstellt werden

In der Schweiz allein über **2000** Anlagen mit Expansit-Korkstein isoliert,  
darunter solche mit über **7000 m<sup>2</sup>** isolierter Fläche.

Wir warnen vor Nachahmungen, die unter ähnlich klingenden Namen angeboten werden.  
Echte Expansit-Korksteinplatten sind unübertreffbar.

Einzige Bezugsquelle:

**WANNER & CO. A.-G., HORGEN**

Grösstes und leistungsfähigstes Unternehmen der Isolierbranche.



## **Otis-Aufzüge**

*Neueste Bauart*

**Aufzüge  
mit Microsteuerung**

*Automatische Feineinstellung*

GESETZLICH GESCHÜTZT

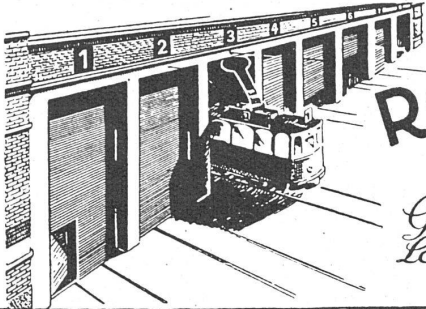
FABRIKEN IN  
NEW-YORK / CHICAGO / BUFFALO  
(U. S. A.)

PARIS / LONDON / BERLIN

SCHWEIZERFABRIK UND BUREAU  
ZÜRICH

BIRMENSCHWANDSTRASSE 273

Telephon: Selnau 21.66 / Telegramme: Lyndentree Zürich



**ROLLTÖRE**  
AUS HOLZ  
für Garagen Remisen,  
Lagerhallen sind solid  
und isolieren gut

*Wilh. Baumann Rolladenfabrik Horgen*

PEO  
PFA

## Alea-Fassaden-Farben

der Mineral- und Buntfarbenfabrik Heinrich Oertli & Co., Sargans

für den zeitgemässen frohen Anstrich der Häuser

Generalvertrieb mit Lager für die Zentral- und Ostschweiz:

**BAUBEDARF ZÜRICH A.G.**



Wohnhaus in Bätterkinden

*Bedachung: Eternit-Doppelddeckung, kupferbraun*

**ETERNIT NIEDERURNEN**



## BAUSTOFFE BERN

*Dr. Schauwecker, Blatter & Cie. / Kommandit-A.-G.*

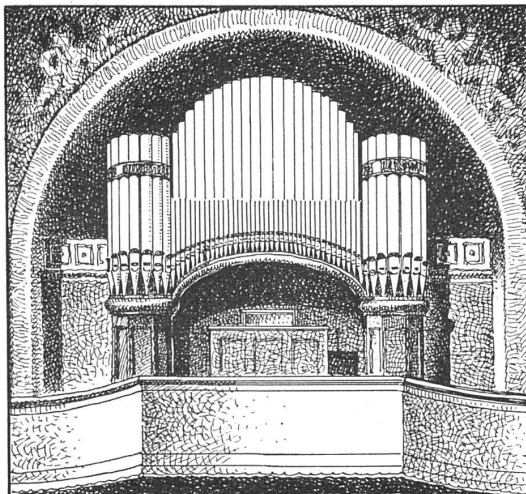
*Spezialgeschäft für*

### BODEN- UND WANDPLATTEN

*Kunstkeramische Arbeiten / Bauspezialitäten*

*Lager und Bureau: Bern, Weissenbühl b. Stationsgebäude*

*Telephon Bollwerk 29.34*

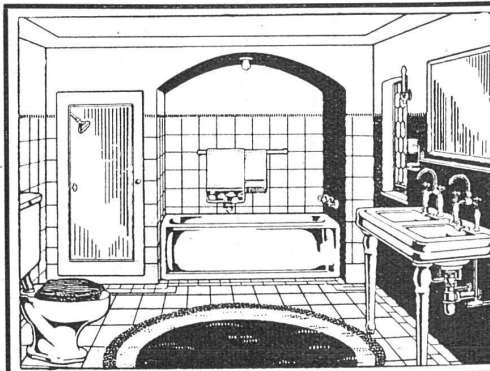


ORGELBAU  
**TH. KUHN. A.G.**  
MÄNNEDORF.  
ZÜRICH

**TÜR-SCHÖNER**  
AUS  
**CELLULOID**

**EMILSCHLUND**  
CELLULOIDWAREN-FABRIK  
**ALTSTETTEN ZÜRICH**  
TELEPHON UTO № 5009

S. SCHNYDER



## TROESCH & CO.

AKTIENGESELLSCHAFT

ZÜRICH · BERN · ANTWERPEN

\*

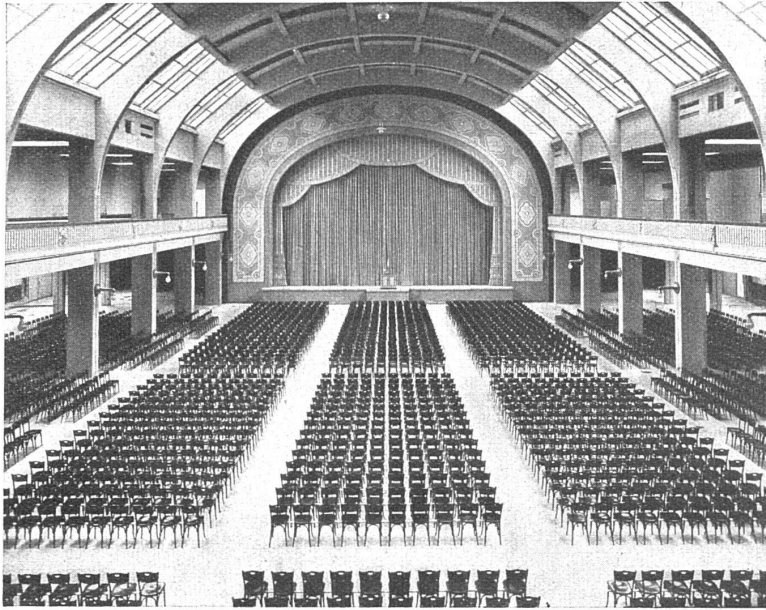
*Fabrik sanitärer*

*Apparate*

\*

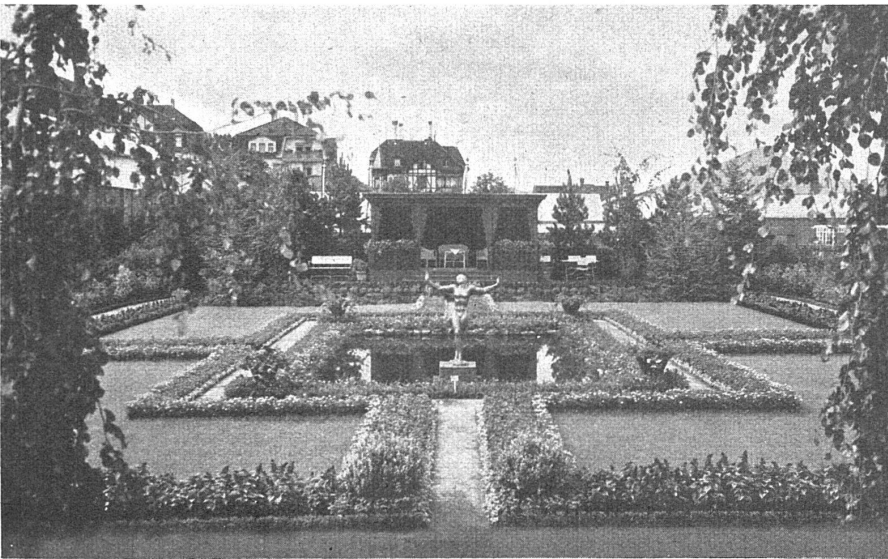
PERMANENTE MUSTER-AUSSTELLUNGEN

# A.=G. Möbelfabrik Horgen=Glarus in Horgen



Konzertsaal der Schweizer Mustermesse Basel / 3000 Plätze

ERSTE SCHWEIZER SPEZIALFABRIK FÜR BESTUHLUNGEN ALLER ART



SONDERGARTEN  
AN DER ST. GALLER  
AUSSTELLUNG

GARTENBAUGESCHÄFT

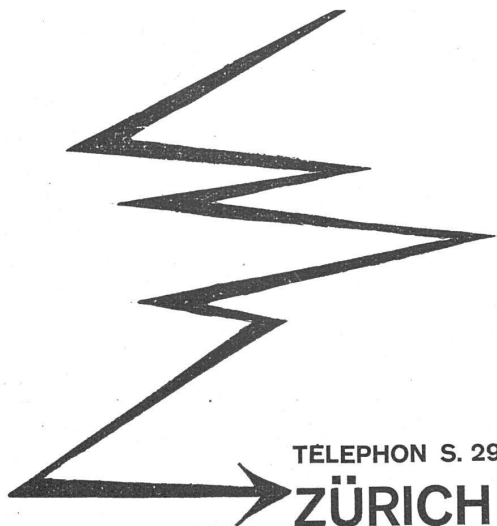
**HERMANN WARTMANN • ST. GALLEN C**

BERATUNG • NEUANLAGEN • UMÄNDERUNGEN • PLÄNE UND AUSFÜHRUNG

KUNST-BÜCHER  
ARCHITEKTUR  
ZEITSCHRIFTEN  
BELLETRISTIK  
WISSENSCHAFT

GIRS BUCHHAND  
BER U. BÜCHER  
GER 17 STUBE  
KIRCHG. ZÜRICH

ELEKTRISCHE  
UNTERNEHMUNGEN  
JEDER ART



G. PFENNINGER & CO

BUNTE  
FASSADEN  
in  
TERRASIT-  
EDELPUTZ

sind  
Wetterfest  
Lichtecht  
Oekonomisch

HANS ZIMMERLI  
MINERAL-MAHLWERKE  
ZÜRICH 4

**JURASIT**

Schweiz. Natur-Edelputz-Material

für diverse Putzarten

bewährtes Produkt

Kunststein- und Vorsatzbeton-Materialien aller Sorten und Imitationen  
liefert die Vertrauensfirma

Terrazzo- & Jurasit-Werke A.-G.  
Bärschwil



**FROEBEL/ZÜRICH**  
**TENNISPLÄTZE**  
AUSFÜHRUNG MIT  
GRELLINGER SPEZIALMERGEL  
ENGL. EN-TOUT-CAS COURTS

**BERNISCHE  
KRAFTWERKE A.-G.  
BERN**

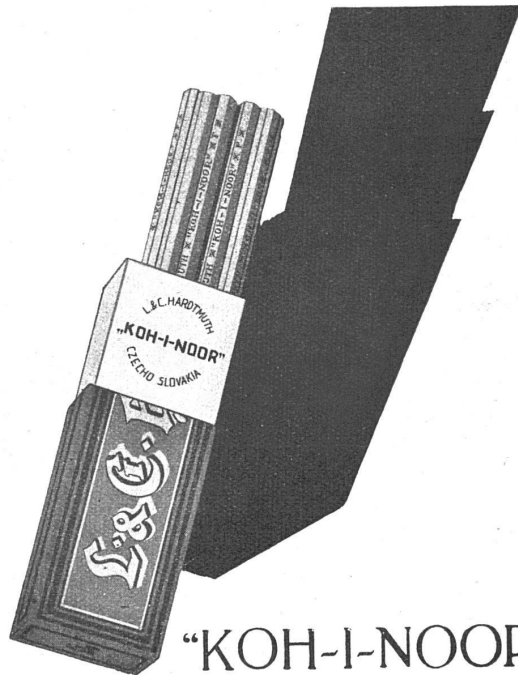
Aktienkapital 56 000 000 Franken

**Erzeugung und  
Abgabe elektrischer Energie  
für jeden Bedarf**

Wasserkraftwerke:

Kandergrund 20 000 PS  
Spiez . . . 30 000 PS  
Mühleberg . 48 600 PS  
Kallnach . . 15 000 PS  
Hagneck . . 8 300 PS  
Bannwil . . 10 500 PS

**Vorteilhafte Tarife für  
Wärme- und Kochstrom**



**“KOH-I-NOOR”**  
L. & C. HARDTMUTH

**SCHWEIZER WERKBUND**  
**ZENTRALEKRETARIAT**  
**ZÜRICH**

BAHNHOFSTRASSE 89  
TELEPHON SELNAU 48.29

**SPRECHSTUNDE TÄGLICH MONTAG BIS FREITAG VON 11 BIS 12 UHR**



ESSZIMMER IN DER ST. GALLISCHEN AUS-  
STELLUNG 1927 FÜR EINEN BESTEHENDEN  
RAUM AUSGEFÜHRT IN DEN WERKSTÄTTEN

**HEKTOR SCHLATTER & CIE**  
S.W.B. / MÖBEL UND INNENAUSBAU  
ST. GALLEN / WASSERGASSE 24 UND 30