

**Zeitschrift:** Das Werk : Architektur und Kunst = L'oeuvre : architecture et art  
**Band:** 16 (1929)  
**Heft:** 1

## Werbung

### Nutzungsbedingungen

Die ETH-Bibliothek ist die Anbieterin der digitalisierten Zeitschriften. Sie besitzt keine Urheberrechte an den Zeitschriften und ist nicht verantwortlich für deren Inhalte. Die Rechte liegen in der Regel bei den Herausgebern beziehungsweise den externen Rechteinhabern. [Siehe Rechtliche Hinweise.](#)

### Conditions d'utilisation

L'ETH Library est le fournisseur des revues numérisées. Elle ne détient aucun droit d'auteur sur les revues et n'est pas responsable de leur contenu. En règle générale, les droits sont détenus par les éditeurs ou les détenteurs de droits externes. [Voir Informations légales.](#)

### Terms of use

The ETH Library is the provider of the digitised journals. It does not own any copyrights to the journals and is not responsible for their content. The rights usually lie with the publishers or the external rights holders. [See Legal notice.](#)

**Download PDF:** 17.03.2025

**ETH-Bibliothek Zürich, E-Periodica, <https://www.e-periodica.ch>**

# FOURNIERE RIEDL & CO

FÜR INNENAUSBAU UND FEINE MÖBEL • ZÜRICH 5



*Gezeichnet mit*

**A.W. FABER**  
**"CASTELL"**  
**BLEISTIFTEN.**

16 VERSCHIEDENE HÄRTEGRADE.

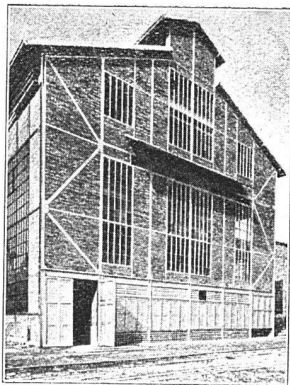


### Sicherer Feuerschutz

Darauf werden erfahrene Architekten und Bauherren schon beim Entwurf von Industrieanlagen, Amtsgebäuden, Theatern, Krankenhäusern, Hotels und Banken bedacht sein und eine zuverlässige Feuermeldeanlage vorsehen, mit der die Feuerwehr bei einem Brand schnell und sicher herbeigerufen werden kann.

**Siemens-Feuermelder** sind auf Grund 75jähriger Erfahrungen so durchgebildet, dass sie unbedingt betriebssicher arbeiten. Auch bei Leitungsstörung kommt die Feuermeldung unverstümmelt an.

**SIEMENS**  
 Elektrizitätserzeugnisse A.-G.  
**ABT. SIEMENS & HALSKE**  
 ZÜRICH / BERN / LAUSANNE



## BRÜCKEN- UND EISENHOCHEBAU KESSELSCHMIEDE- UND APPARATEBAU

Oberlichte für kittlose Verglasung  
 Schmiedeeiserne Fenster nach eigenem bewährtem System  
 Gepresste Türen und Tore in jeder Grösse

# BUSS A. G. BASEL