

**Zeitschrift:** Das Werk : Architektur und Kunst = L'oeuvre : architecture et art  
**Band:** 16 (1929)  
**Heft:** 3

**Artikel:** Architektur und Technik  
**Autor:** [s.n.]  
**DOI:** <https://doi.org/10.5169/seals-15920>

### **Nutzungsbedingungen**

Die ETH-Bibliothek ist die Anbieterin der digitalisierten Zeitschriften. Sie besitzt keine Urheberrechte an den Zeitschriften und ist nicht verantwortlich für deren Inhalte. Die Rechte liegen in der Regel bei den Herausgebern beziehungsweise den externen Rechteinhabern. [Siehe Rechtliche Hinweise.](#)

### **Conditions d'utilisation**

L'ETH Library est le fournisseur des revues numérisées. Elle ne détient aucun droit d'auteur sur les revues et n'est pas responsable de leur contenu. En règle générale, les droits sont détenus par les éditeurs ou les détenteurs de droits externes. [Voir Informations légales.](#)

### **Terms of use**

The ETH Library is the provider of the digitised journals. It does not own any copyrights to the journals and is not responsible for their content. The rights usually lie with the publishers or the external rights holders. [See Legal notice.](#)

**Download PDF:** 17.03.2025

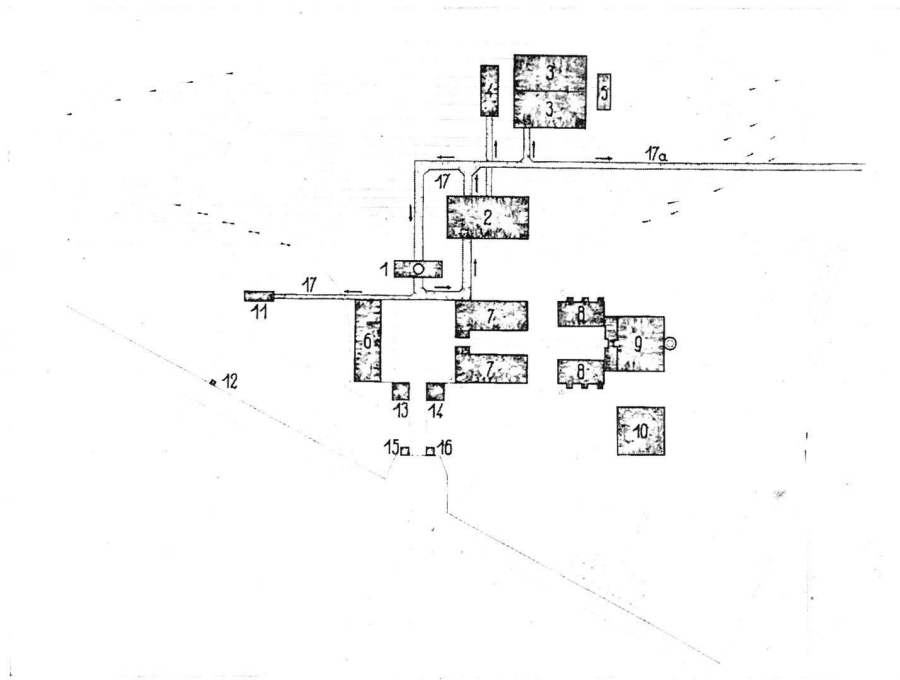
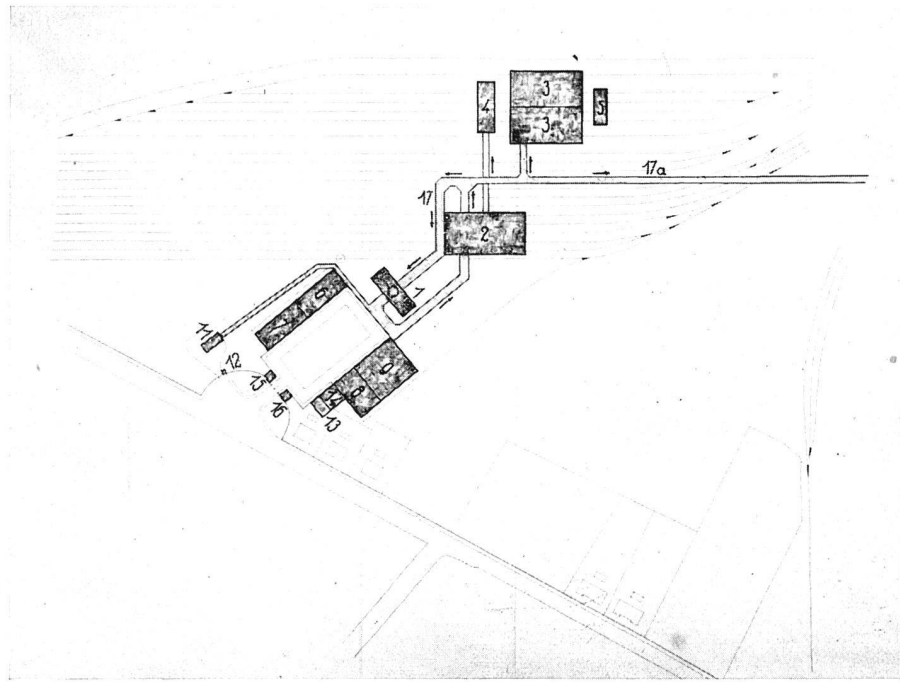
**ETH-Bibliothek Zürich, E-Periodica, <https://www.e-periodica.ch>**

# ARCHITEKTUR UND TECHNIK

Entwicklungsstufen 1 und 5 des Gesamtentwurfes für die Schachtanlage »Zollverein 12«

Aus dem Werk »Architekt gegen oder und Ingenieur«, von Schupp, Kremmer, Völter

1. Schachthalle mit Turmförderung
2. Sieberei und Verladung
3. Doppelwäsche
4. Rohkohlenturm
5. Bunker
6. Schalthaus
7. Werkstätten
8. Turbinenhäuser
9. Kesselhaus
10. Kühlturm
11. Landabsatzbunker
12. Landabsatzbüro
13. Beamtenkaue
14. Betriebsbüros
15. Arbeiterspeiseraum
16. Pförtnerhaus
17. Transportbrücken
- 17a. Mannschaftsbrücke zur Kaue der älteren Schachtanlage



Der Abklärung der heute so drängenden Fragen nach dem Wesen der Technik, nach dem Wesen der Architektur dienen in bester Weise die Untersuchungen und systematischen Darstellungen der verschiedenen Materialien und ihrer Gesetze, wie wir im Dezemberheft, S. 392, dargestellt haben und, wie wir dort andeuteten, der noch zu schaffenden Darstellung der neuen Bauten der

Technik *nach ihrer Aufgabe*. Rascher als wir dies erwarten konnten, hat sich eine solche Darstellung eingefunden: vor uns liegt ein Band »Architekt gegen oder und Ingenieur« von Schupp, Kremmer, Völter.

Hier zeigen zwei Architekten ohne alle weitschweifigen Erklärungen an praktisch durchgeführten Anlagen, wie das vom Bauherrn gestellte und vom Ingenieur formulierte Thema vom Architekten bis zur höchsten Klarheit durchgearbeitet wird und wie sich damit auch die vielumstrittene »Wirkung« einstellt. Die beiden beigegebenen

Abbildungen, Anfang und Ende einer ganzen Serie, zeigen deutlich den Geist, den die Arbeit beherrscht: durch bessere Ordnung zu grösserer Brauchbarkeit und höherer Klarheit.

Das Buch enthält 73 Darstellungen, alle aus dem Gebiet der Kohlenindustrie. Diese Konzentration auf ein Thema ist besonders günstig.

Wir möchten dem Buch die grösste Verbreitung wünschen, und Nachfolger, die dieselben Gedankengänge an anderen Themen abhandeln.



**AENNE BIERMANN, GERA  
FEUERWERK AUF DEM  
VIERWALDSTÄTTERSEE**

Aufgenommen am 14. Juli 1928, abends zwischen 9 und 11 Uhr / Mit einem Ica Compur-Apparat / Zeiss Tessar / 1:4,5 / f. = 13,5 / Die Entfernung vom Objekt betrug 200 bis 250 Meter / Die Einstellung: unendlich / Bei geöffnetem Blende mehrere Belichtungen übereinander, durch wiederholte Verschlussöffnung / Exposition  $\frac{1}{1000}$  Sek. bis 3 Min. / Auf Kodak-Filmpack 9/12. Rodinal-Entwicklung, Kontaktabzug • Clichés: Aus der Zeitschrift »Das Kunstblatt«, Heft 1, 1929. Verlag Hermann Reckendorf, G. m. b. H., Berlin W. 35



AENNE BIERMANN, GERA  
FEUERWERK, AUF DEM  
VIERWALDSTÄTTERSEE