

**Zeitschrift:** Das Werk : Architektur und Kunst = L'oeuvre : architecture et art  
**Band:** 16 (1929)  
**Heft:** 4

**Artikel:** Wohnhaus L. in Riehen bei Basel : Architekt Rud. Christ  
**Autor:** [s.n.]  
**DOI:** <https://doi.org/10.5169/seals-15926>

### **Nutzungsbedingungen**

Die ETH-Bibliothek ist die Anbieterin der digitalisierten Zeitschriften. Sie besitzt keine Urheberrechte an den Zeitschriften und ist nicht verantwortlich für deren Inhalte. Die Rechte liegen in der Regel bei den Herausgebern beziehungsweise den externen Rechteinhabern. [Siehe Rechtliche Hinweise.](#)

### **Conditions d'utilisation**

L'ETH Library est le fournisseur des revues numérisées. Elle ne détient aucun droit d'auteur sur les revues et n'est pas responsable de leur contenu. En règle générale, les droits sont détenus par les éditeurs ou les détenteurs de droits externes. [Voir Informations légales.](#)

### **Terms of use**

The ETH Library is the provider of the digitised journals. It does not own any copyrights to the journals and is not responsible for their content. The rights usually lie with the publishers or the external rights holders. [See Legal notice.](#)

**Download PDF:** 01.04.2025

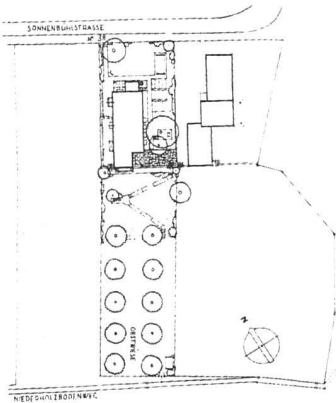
**ETH-Bibliothek Zürich, E-Periodica, <https://www.e-periodica.ch>**



Architekten  
Bercher & Tamm

Architekt  
Rud. Christ

Architekt B.S.A.  
Hans Schmid



## WOHNHAUS L. IN RIEHEN BEI BASEL

ARCHITEKT RUD. CHRIST, BASEL

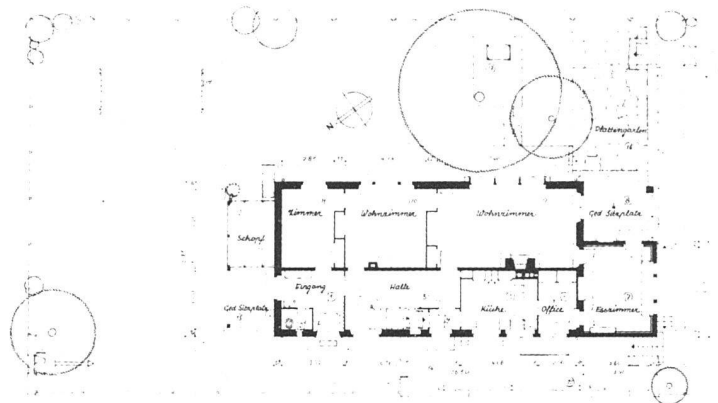
Eine Stadtwohnung wurde zu Gunsten dieses mit grösster Raumausnutzung eingerichteten, hygienisch günstigen Landhauses aufgegeben. Verlangt waren ein grosser Wohnraum mit speziellen Blumenfenstern und Cheminée, sowie ein getrenntes Appartement im Erdgeschoss. Im Keller sind Waschküche und Glätteraum gegen den Abhang untergebracht. Die Bauvorschriften, das südwärts vorgelagerte riegelartige Nachbarhaus zwangen auf dem schmalen Grundstück zu dem gestreckten Grundriss. Haus und Garten sind in dieser Anordnung sehr wohnlich und praktisch im Betrieb geworden. Alle Wohnräume liegen nach Süden. Das Pfannendach ist gegen die Wetterseite heruntergeschleppt. Es handelt sich um einen einfachen Ausbau in guten Materialien. Das Haus wurde bezogen im Juli 1925.

nebenstehend: Lageplan, Maßstab 1:2000





oben:  
**NORDWESTSEITE**  
 unten:  
**SÜDOSTSEITE**  
**DES HAUSES**



nebenstehend:  
**GRUNDRISS DES**  
**ERDGESCHOSSES**  
 Maßstab 1:400

