

**Zeitschrift:** Das Werk : Architektur und Kunst = L'oeuvre : architecture et art  
**Band:** 16 (1929)  
**Heft:** 5

## Werbung

### Nutzungsbedingungen

Die ETH-Bibliothek ist die Anbieterin der digitalisierten Zeitschriften. Sie besitzt keine Urheberrechte an den Zeitschriften und ist nicht verantwortlich für deren Inhalte. Die Rechte liegen in der Regel bei den Herausgebern beziehungsweise den externen Rechteinhabern. [Siehe Rechtliche Hinweise.](#)

### Conditions d'utilisation

L'ETH Library est le fournisseur des revues numérisées. Elle ne détient aucun droit d'auteur sur les revues et n'est pas responsable de leur contenu. En règle générale, les droits sont détenus par les éditeurs ou les détenteurs de droits externes. [Voir Informations légales.](#)

### Terms of use

The ETH Library is the provider of the digitised journals. It does not own any copyrights to the journals and is not responsible for their content. The rights usually lie with the publishers or the external rights holders. [See Legal notice.](#)

**Download PDF:** 16.03.2025

**ETH-Bibliothek Zürich, E-Periodica, <https://www.e-periodica.ch>**

Die besten  
**Kühlanlagen-Isolierungen**  
können nur mit  
**Expansit-Korksteinplatten**  
erstellt werden

In der Schweiz allein über **2000** Anlagen mit Expansit-Korkstein isoliert,  
darunter solche mit über **7000 m<sup>2</sup>** isolierter Fläche.

Wir warnen vor Nachahmungen, die unter ähnlich klingenden Namen angeboten werden.  
Echte Expansit-Korksteinplatten sind unübertreffbar.

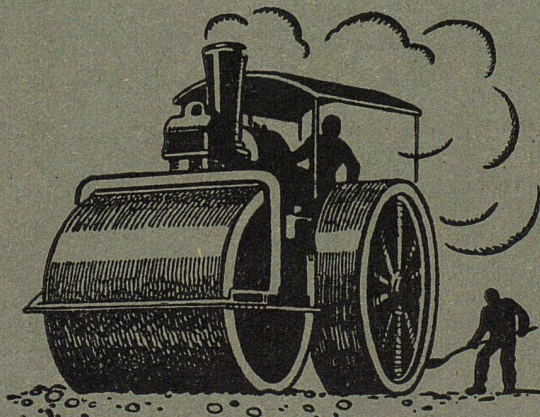
Einzigste Bezugsquelle:

**WANNER & CO. A.-G., HORGEN**

Grösstes und leistungsfähigstes Unternehmen der Isolierbranche.

## **WALZARBEITEN**

**MIT UND OHNE MATERIALLIEFERUNG**



Bogenpflaster • Dermasbeläge • Oberflächenteerungen  
Gussasphalt • Walzenvermietungen • Mexphaltbeläge  
Pflastersteine • Teermakadambeläge • Nacoviabeläge  
Strassenwalzungen • Bitumuls - Kalt - Spramexierungen  
Stampfasphalt

**SCHWEIZ. STRASSENBAU-  
UNTERNEHMUNG A. G.**

**ALPNACH**

Bahnhofplatz  
Telephon 7

**BERN**

Laupenstr. 8  
Tel. Bollw. 34.33

**ZÜRICH**

Steinwiesstr. 40  
Tel. Hott. 43.81

**LAUSANNE**

Rue D'Etraz 20  
Téléphone 20.28

**OLTEN**

Solothurnerstr. 4  
Telephon 7.88

**BASEL**

Rheinländerstr. 3  
Tel. Safran 23.90

**CHUR**

Unt. Bahnhofstr. 230-31  
Telephon 147



FRO  
PRA

# JALOUSIELADEN

mit Eckfriesverbindung

♦PATENT N<sup>o</sup> 6114♦

## BESCHLÄGE

in bester Ausführung  
fertig am Bau angeschlagen

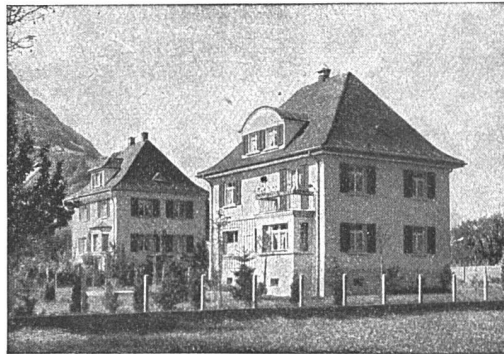
*Wilh. Baumann Rolladenfabrik Horgen*

# Alea-Fassaden-Farben

der Alea-Farbenfabrik A. G., Sargans

für den zeitgemässen frohen Anstrich der Häuser

## BAUBEDARF ZÜRICH A. G.



Wohnhaus-Bedachung: Eternit-Doppeldach, kupferbraun

*Eternit-äussere Wandverkleidungen, Innenbau, Eternit-Röhren  
für Hausinstallationen, Auto-Garagen*

# ETERNIT NIEDERURNEN

# Terner & Chopard, Ingenieure

Zürich, Bahnhofstrasse 72  
Tel. Selnau 83.25

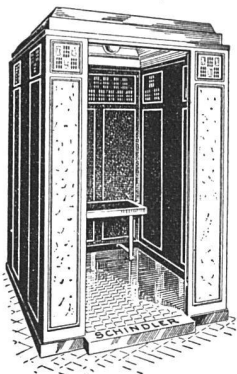
## Armierter Beton

Moderner Holzbau

Eisenkonstruktionen



Die Marke für Qualitäts-Aufzüge



Personenaufzüge  
Warenaufzüge  
Aktenaufzüge  
Krankenaufzüge  
Speisenaufzüge  
und

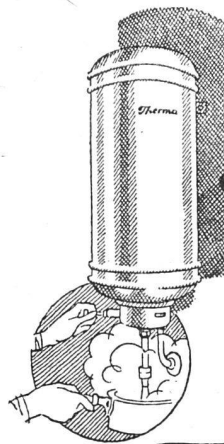
**Aufzüge**  
für Spezialzwecke

Über 15,000 Anlagen  
im Betrieb

Spezialfabrikf. Aufzüge u. elektrische Motoren

**Schindler & Cie., Luzern**

Telephon Nr. 873 - Telegramm-Adresse: LIFT



**über zwei  
Millionen**

elektrische Wärmeappa-  
rate, über die ganze  
Erde verbreitet, tragen  
die Marke

## Therma

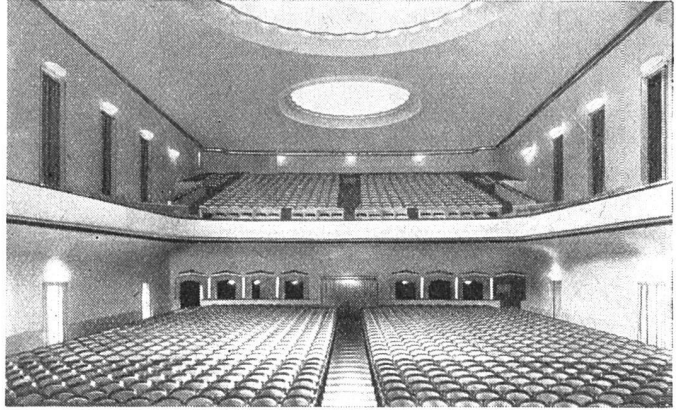
Wissen Sie, daß dies der überzeugendste  
Beweis für die überlegene Qualität und  
Zweckmäßigkeit der Therma-Fabrikate ist.

Erhältlich bei jedem Elektrizitätswerk  
und bei jeder Elektro-Installationsfirma

*„Therma“ A.S. Schwanden (Starus)*

**Joh. Müller** Centralheizungen  
als Spezialität  
RÜTI (ZCH) TEL. 30 • ZÜRICH 1, BELLEVUE, TEL. HOTTINGEN 324 • CHUR, TEL. 160

# AG. MÖBELFABRIK HORGEN-GLARUS IN HORGEN



Kino Apollo Zürich • Ausgeführt 1928 • 2000 Sitzplätze

**ERSTE SCHWEIZER  
SPEZIALFABRIK FÜR BESTUHLUNGEN ALLER ART**

**TÜRSCHÖNER  
AUS CELLULOID**

**EMIL SCHLUND**  
CELLULOIDWAREN-FABRIK  
ALTSTETTEN - ZÜRICH  
TELEPHON UTO 5009

**ÜBERNAHME GANZER BAUTEN**

**Espannoletten**  
FÜR ALLE NEUBAUTEN

*Architekten & Haus-  
Besitzer wählt diesen  
Verschluss f. Fenster,  
Balkontüren und  
Jalousieladen-Beste  
und billigste  
Bezugsquelle*

**U. SCHÄRER & SÖHNE**  
BAUBESCHLÄGEFABRIK  
MÜNSINGEN  
BERN

Berücksichtigen Sie die Inserenten Ihrer Zeitschrift

# Celotex

ist unbestreitbar eines der wertvollsten Baumaterialien. Es hat im Winter 1928/29 im Engadin und im Berner Oberland seine wärmeisohlierenden Eigenschaften glänzend bewiesen.

CELOTEX begünstigt den Betonbau in weitgehendster Masse. Die störende Ringhörigkeit und das kalte Empfinden verschwinden vollkommen.

In Gebäuden, deren Dachstock mit CELOTEX isoliert ist, kann die innere Wärme nicht entweichen und sind nachweisbar bis zu 30% Ersparnis an Heizmaterial erzielt worden.

Eine warme, trockene Wohnung im Winter, ein angenehmes kühles Logis im Sommer, das sind die Vorteile bei Verwendung von CELOTEX.

CELOTEX roh, verputzt oder bemalt ist ein sehr schönes Auskleidungsmaterial. Es ermöglicht zufolge seiner überaus günstigen Dimensionen einen rapiden, trockenen Innenausbau.

CELOTEX ist wirtschaftlicher als das billigste Täfer und am Lager in Längen von 2,44, 2,73, 3,05, 3,65 und 4,27 Meter.

**Schall-, Wärme- und Kälte-Isolation  
das grosse Problem massiver Bauten**

Tagesproduktion 1924 30,000 m<sup>2</sup>, 1928 180,000 m<sup>2</sup>

**The Celotex Company  
Chicago U. S. A.**

GENERALVERTRETER FÜR DIE SCHWEIZ:  
**C. GARTENMANN & CIE., BERN**  
Telephon Bollwerk 44.24 · Telegramme: Tropical Bern  
Lager in Basel, Bern, Chur, Genf, St. Gallen und Zürich

# UTO Aufzug- und Kranfabrik A.G., Altstetten-Zürich

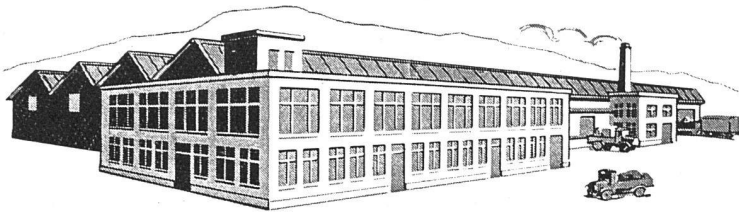
Elektrische Aufzüge für jeden Zweck. Modernste Ausführung

Automat. Feineinstellung

Elektr. Flaschenzüge

Kranen

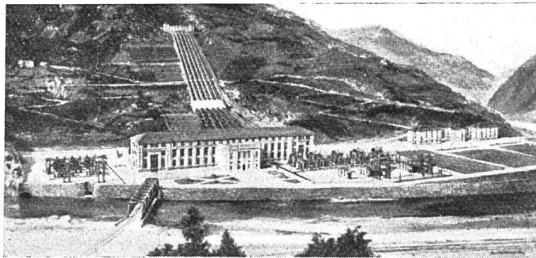
Transportanlagen



Fabrik Badenerstrasse. Telephon Uto 53.10



Schutzmarke



**Società Idroelettrica  
dell' Isarco, Torino**

**Centrale de Cardano (Italie)**

La plus grande usine hydroélectrique d'Europe:

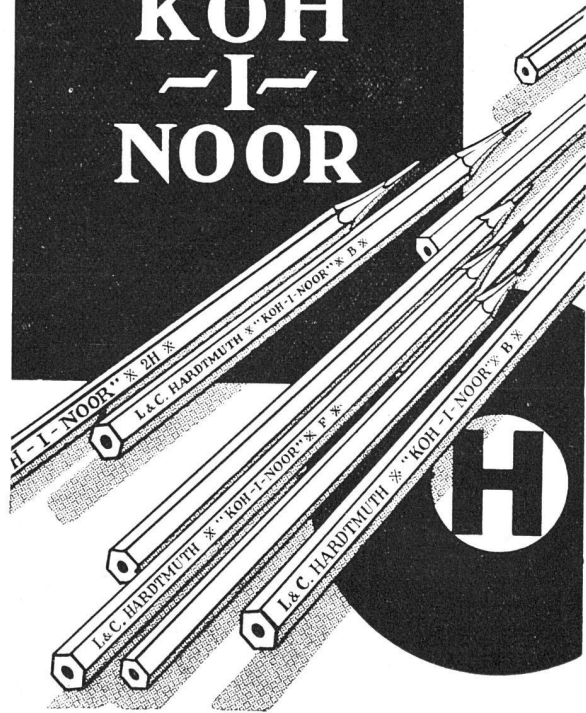
5 générateurs à 45 000 chevaux  
3 „ „ à 14 000 „

Toutes les installations tant celles de ventilation que celles de protection ont été fournies et installées par la maison

**Ing. D. Siebenmann, Berne (Suisse)**

Konsumstrasse 4

**L. & C.  
HARDTMÜTH  
KOH  
-I-  
NOOR**



# BAUMANN & BITTIG · MÄNNEDORF

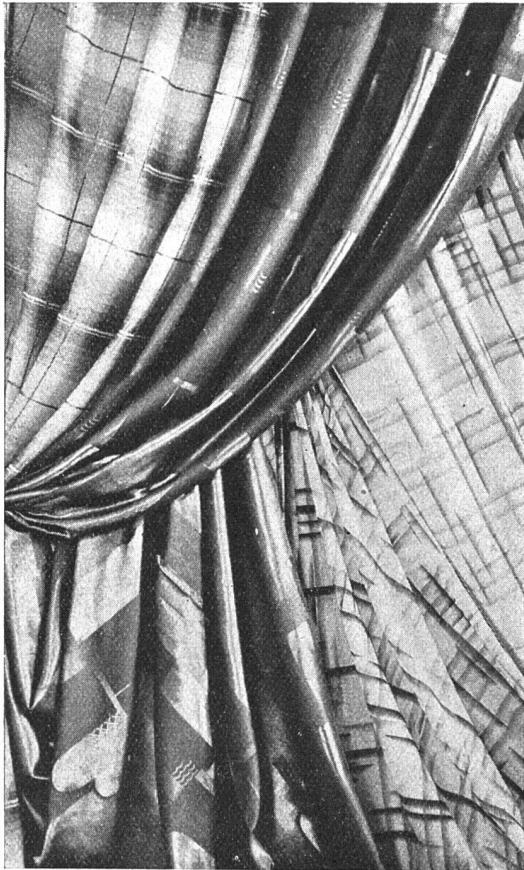
TELEPHON 166

**STEIN- UND BETONWERK**

**STEINHAUEREI UND KUNSTSTEINFABRIKATION**

Berücksichtigen Sie die Inserenten Ihrer Zeitschrift

v

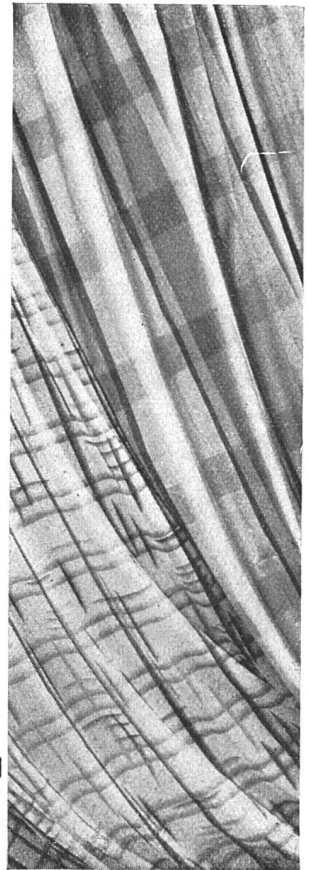



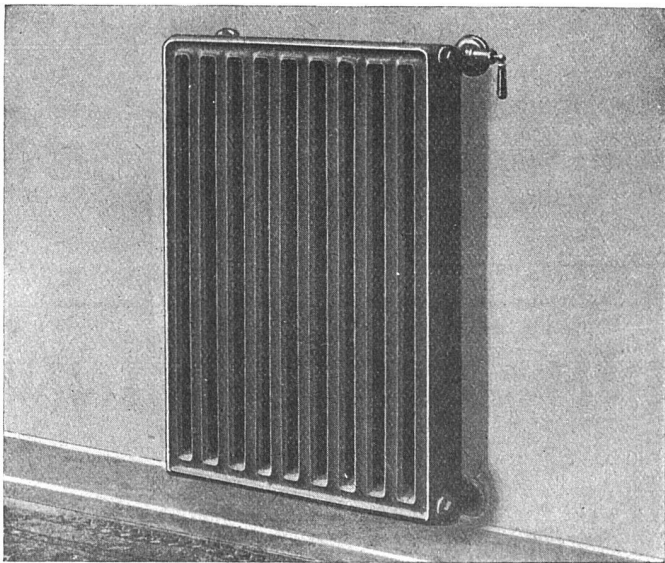
Neue  
Vorhangstoffe  
Aparte  
Wandstoffe

GRÖSSTE AUSWAHL  
UND PREISVORTEILE  
BIETET UNSER  
SPEZIAL-GESCHÄFT



Zürich, Bahnhofstr. 18, b. Paradeplatz  
St. Gallen, Multerg. 14



 <b>GESELLSCHAFT DER LVON ROLL'SCHEN EISENWERKE</b> FILIALE: <b>EISENWERK CLUS</b> KT./SOLOTHURN 		
<p>Radiator für freie Aufstellung</p> <p>Wirksam, sauber und zweckmässig</p> <p>Strahlung nach vorn</p> <p>Luft- wärmende Rückseite</p>		<p>Beste Ausführung erfordert Wandfüsse und verdeckte Anschlüsse Spezialhahn (Oederlin) und Rücklauf- Ver- schraubung</p>
<p><b>»COLUMBUS« SONDER-RADIATOR + Patent</b></p>		